

TABELLA MATERIALI

ACCIAIO

ACCIAIO STRUTTURALE:
- ACCIAIO S275J0 UN EN 10025

Per armatura dei micropoli

ACCIAIO PER OPERE IN CALCESTRUZZO ARMATO:
- ACCIAIO IN BARRE PER GETTI S40C
E RETI ELETTROSALDATE

$f_{yk} \geq 450 \text{ Mpa}$ $f_{tk} \geq 540 \text{ Mpa}$
 $1.15 \leq f_{tk}/f_{yk} < 1.35$
 f_{tk} = tensione caratteristica di snervamento
 f_{tk} = tensione caratteristica di rottura

NOTE GENERALI

La lunghezza dei micropoli va computata dall'interdosso della trave di coronamento / cordolo in c.a.

CALCESTRUZZO

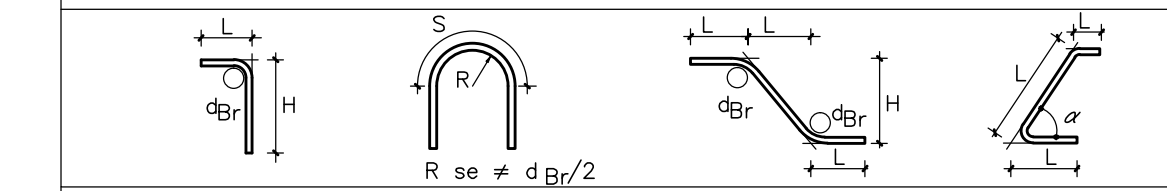
Classe di esposizione ambientale	Rapporto s/g max (in %)	Classe di lavorabilità	Classe di resistenza minima (C _{min} /f _{min})	Classe di resistenza (C ₂₈ /f ₂₈)	D _{max} (mm)	Compi di Impiego
XC4	0.50	S3-S4	CEM III-V	C32/40	25	Muri di contenimento, Muri a protezione di argine
XC4	0.55	S3-S4	CEM III-V	C30/37	25	Parete reggispinta, platea di varo, canale scolmato
XC4	0.60	S3-S4	CEM III-V	C25/30	25	Trave di coronamento micropoli
XC2	--	--	CEM III-V	C20/25	--	Miscela cementizia di riempimento micropoli
X0	--	--	CEM I-V	C12/15	--	Magrone di riempimento e livellamento

PRESCRIZIONI

COPIRIFERRO NETTO

- OPERE IN C.A. s=50 mm

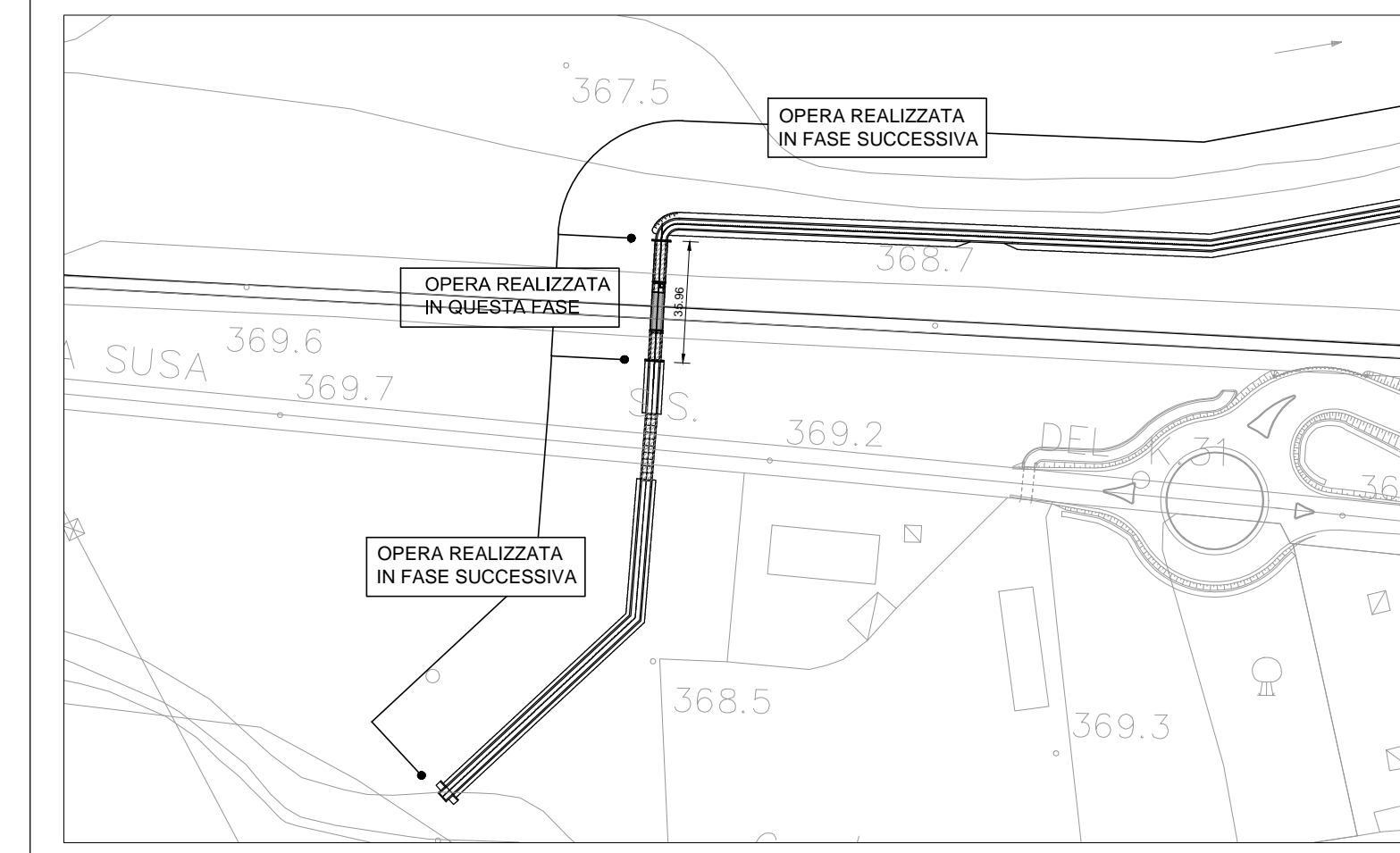
Legenda misure:



Diámetro plegature d _g :	d _{gr} = 4φ
φ Barro ≤ 16 mm	d _{gr} = 4φ
φ Barro > 16 mm	d _{gr} = 7φ

Incidenza armature:

- Muro reggispinta s = 75 cm 110 kg/mc;
- Muro reggispinta s = 150 cm 70 kg/mc;
- Platea di varo 120 kg/mc;
- Canale scolmato: Soletta superiore 90 kg/mc;
- Soletta inferiore 70 kg/mc;
- Muri di contenimento: Muro tipo A 80 kg/mc;
- Muro tipo B 90 kg/mc;
- Muro tipo C 110 kg/mc;
- Muro a protezione di argine: H = 2,10 m 85 kg/mc;
- H = 2,34 m 100 kg/mc;
- H = 2,50 m 85 kg/mc;
- Cordolo paratia 90 kg/mc.



KEYPLAN 1:2000

COMMITTENTE: **RFI** RETE FERROVIARIA ITALIANA GRUPPO FERROVIE DELLO STATO ITALIANE

PROGETTAZIONE: **ITALFERR** GRUPPO FERROVIE DELLO STATO ITALIANE

U.O. INFRASTRUTTURE NORD
PROGETTO DEFINITIVO
LINEA MODANE-TORINO
ADEGUAMENTO LINEA STORICA TRATTA BUSSOLENO-AVIGLIANA
REALIZZAZIONE DI PRECEDENZE A MODULO 750 m NELLE LOCALITA' DI BORGONE-BRUZOLO (BIN. DISPARI) E CONDOVE-VAIE (BIN. PARI)

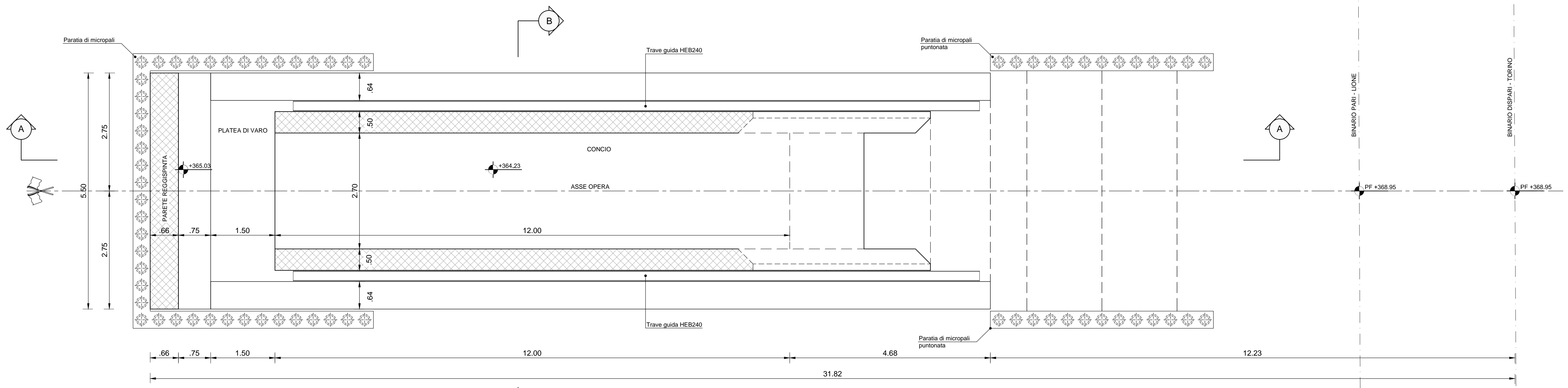
PM CONDOVE
IN01 - CANALE SCOLMATORE - Carpentaria tombino 1/2

SCALA: 1:50

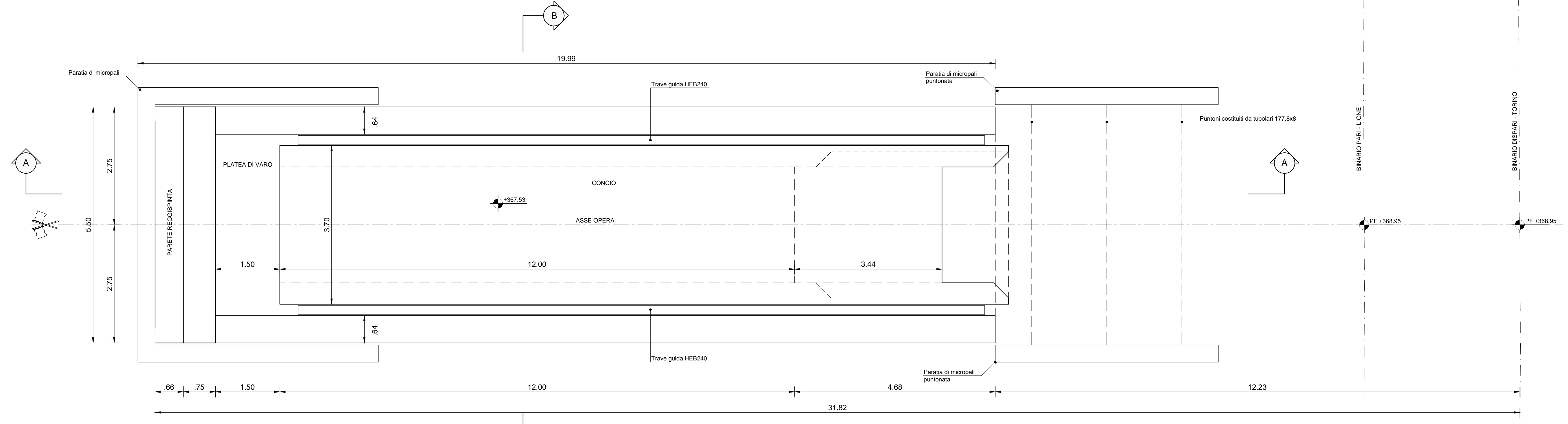
Rev.	Descrizione	Redatto	Verificato	Data	Approvato	Data	Autorizzato
A	Emissione esecutiva	A. Inglesi	A. Inglesi	02/09/2014	A. Inglesi	02/09/2014	

COMMESSA LOTTO FASE ENTE TIPO DOC. OPERA/DISCIPLINA PROG. REV. **NT01 04 D 26 BB I N0100 001 A**

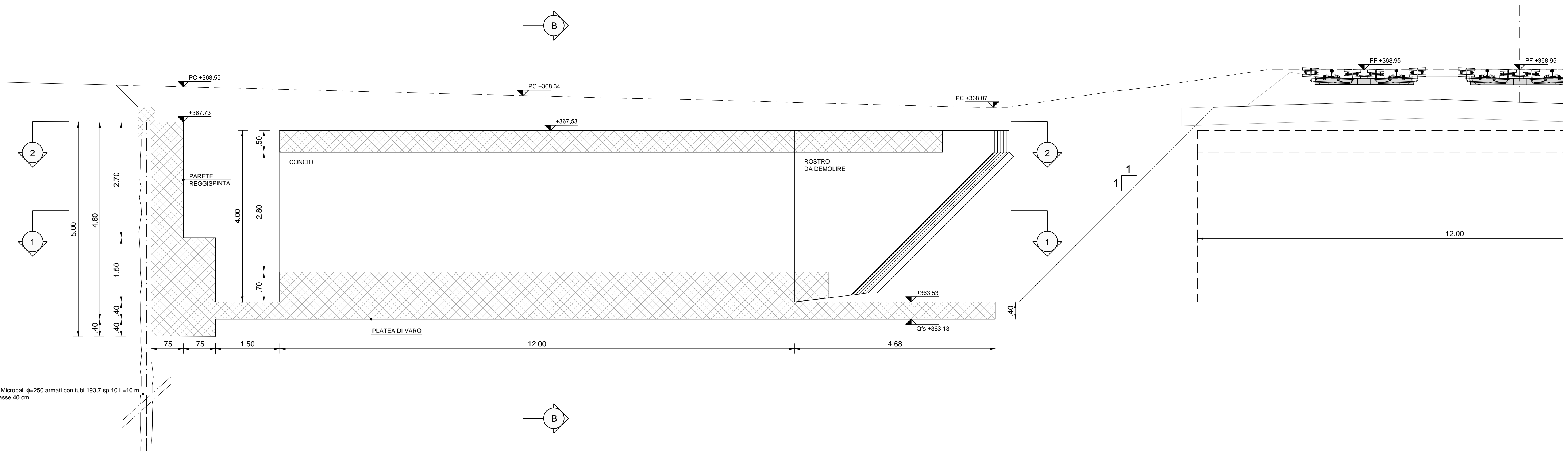
File: I:\PRODOTTO\288\N010001\A.DWG n. Etab: 1



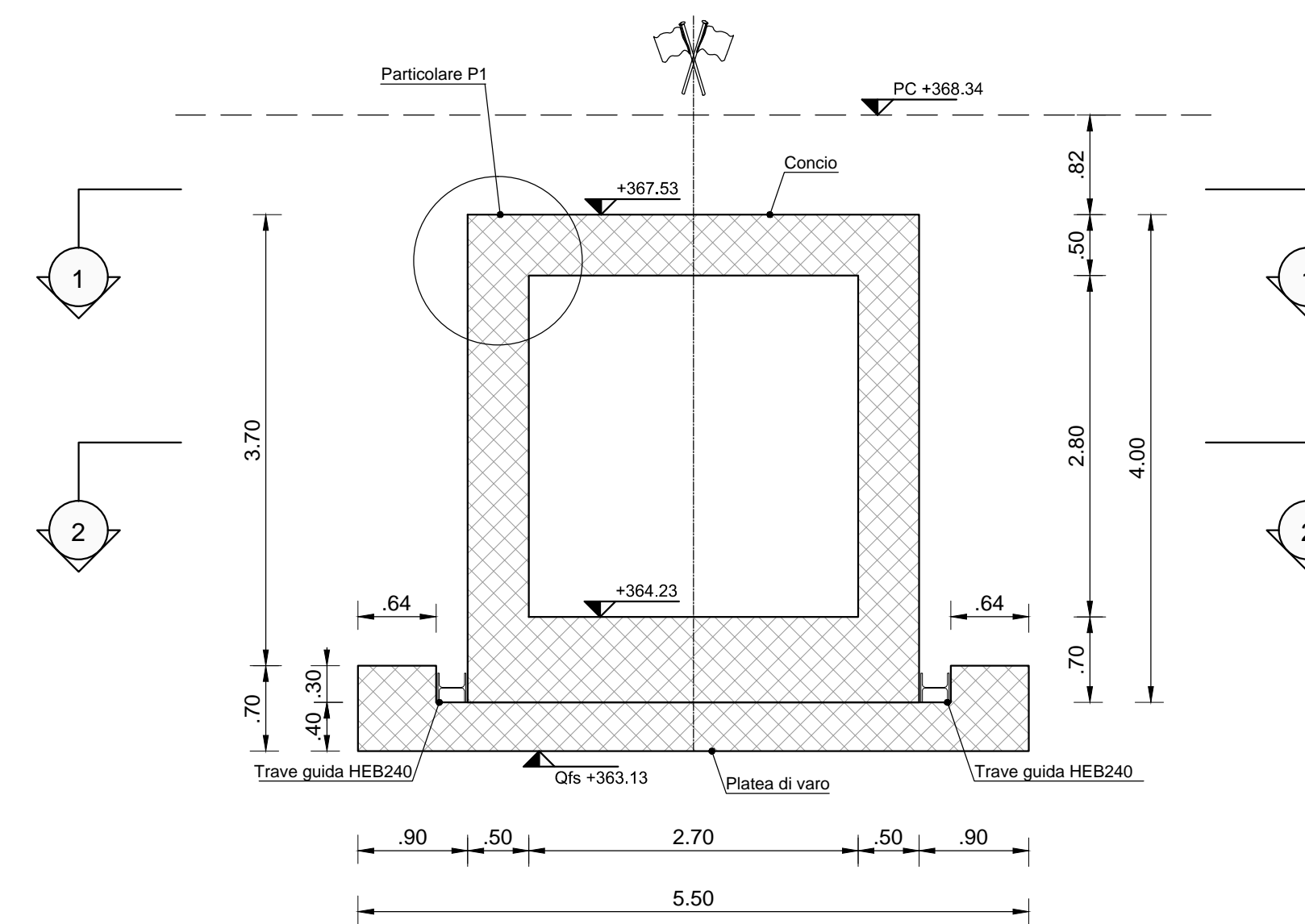
CARPENTERIA - SEZIONE 1-1 1:50



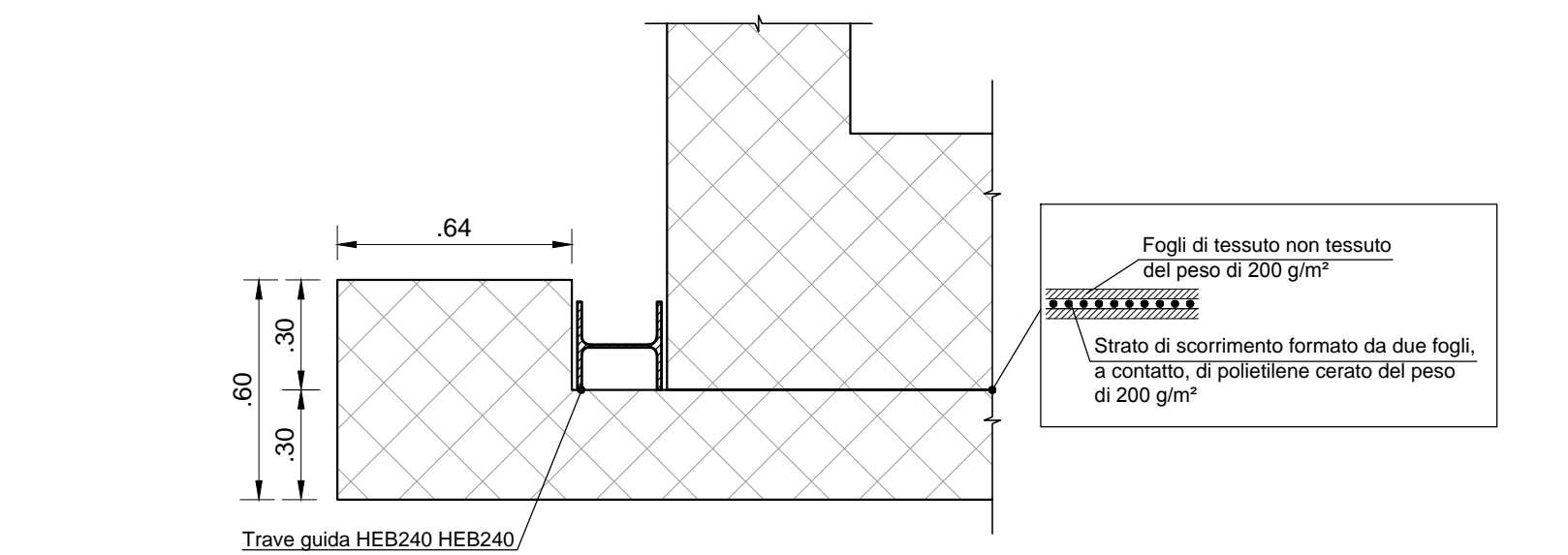
CARPENTERIA - SEZIONE 2-2 1:50



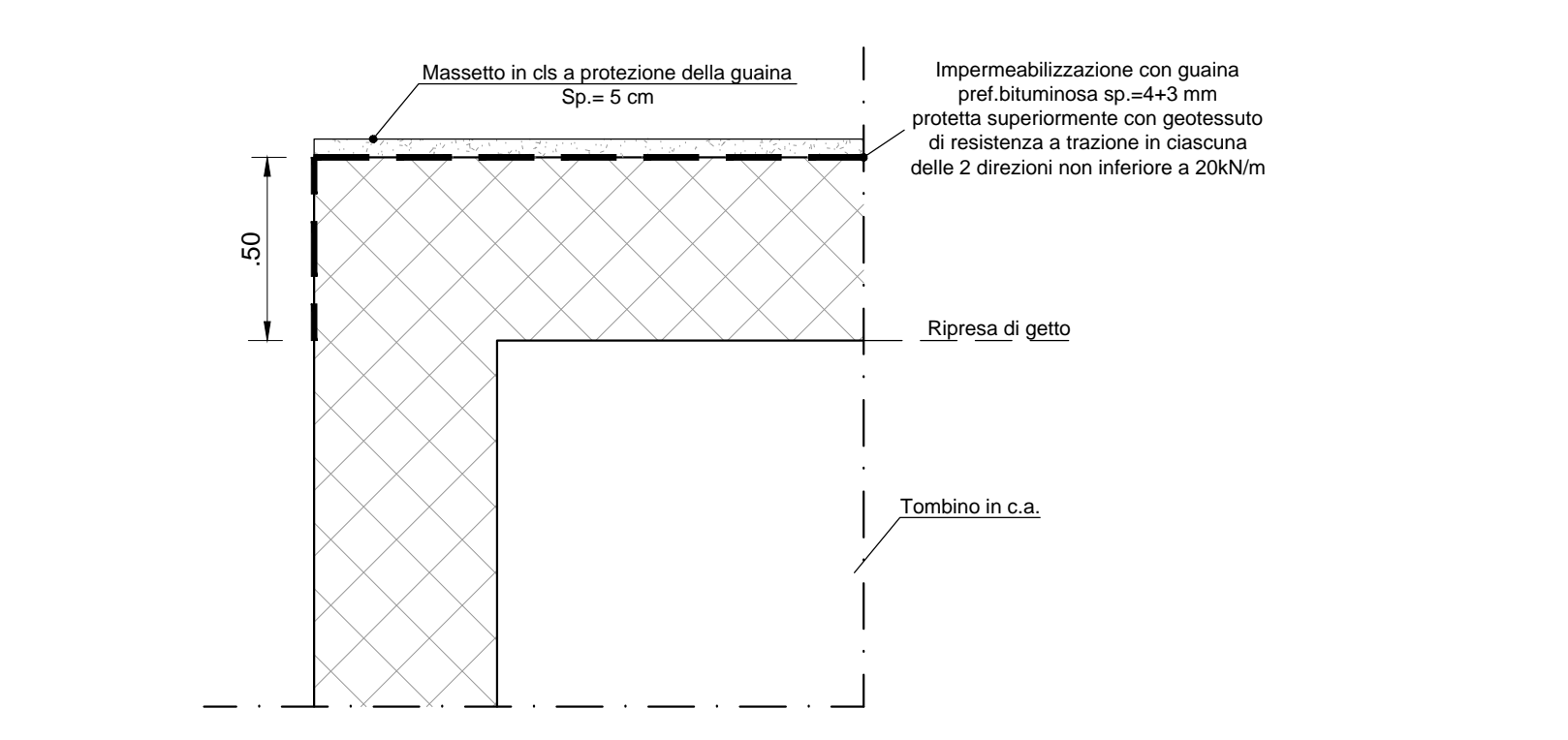
CARPENTERIA - SEZIONE A-A 1:50



CARPENTERIA - SEZIONE B-B 1:50



DETTAGLIO Trave guida HEB240 HEB240 - MONOLITE 1:20



PARTICOLARE P1 - Impermeabilizzazione tombino 1:20

1142 Micropoli φ=250 armati con tubi 193.7 sp. 10 Lx10 m Interasse 40 cm