

TABELLA MATERIALI

ACCIAIO

ACCIAIO STRUTTURALE:

- ACCIAIO S275J0 UN EN 10025 Per armatura dei micropali

ACCIAIO PER OPERE IN CALCESTRUZZO ARMATO:

- ACCIAIO IN BARRE PER GETTI S240C
E RETI ELETTROSALDATE
S240C
fyk ≥ 450Mpa ftk ≥ 540Mpa
1.15 ≤ fyk/fyk < 1.35
fyk = tensione caratteristica di snervamento
ftk = tensione caratteristica di rottura

NOTE GENERALI

La lunghezza dei micropali va computata dall'incastro della trave di coronamento / cordolo in c.a.

CALCESTRUZZO

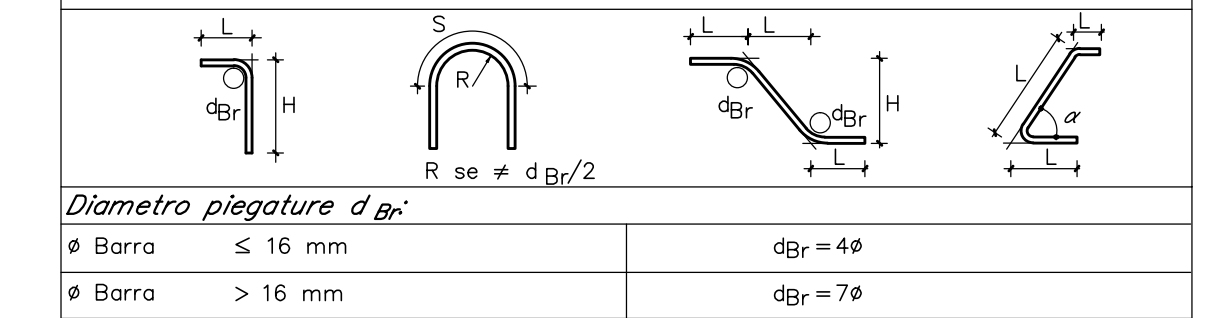
Classe di esposizione ambientale	Rapporto s/c max (in %)	Classe di lavorabilità	Classe di resistenza minima (C _{min} /f _{ck})	Classe di resistenza (C ₂₈ /f _{ck})	D _{max} Part (mm)	Compi di Impiego
XC4	0.50	S3-S4	CEM III+V	C32/40	25	- Muri di contenimento, Muri a protezione di argine
XC4	0.55	S3-S4	CEM III+V	C30/37	25	- Parete reggipinta, platea di varo, canale scolmatore
XC4	0.60	S3-S4	CEM III+V	C25/30	25	- Trave di coronamento micropali
XC2	--	--	CEM III+V	C20/25	--	- Miscela cementizia di riempimento micropali
X0	--	--	CEM I+V	C12/15	--	- Magrone di riempimento e livellamento

PRESCRIZIONI

COPRIFERRO NETTO

- OPERE IN C.A. s=50 mm

Legenda misure:

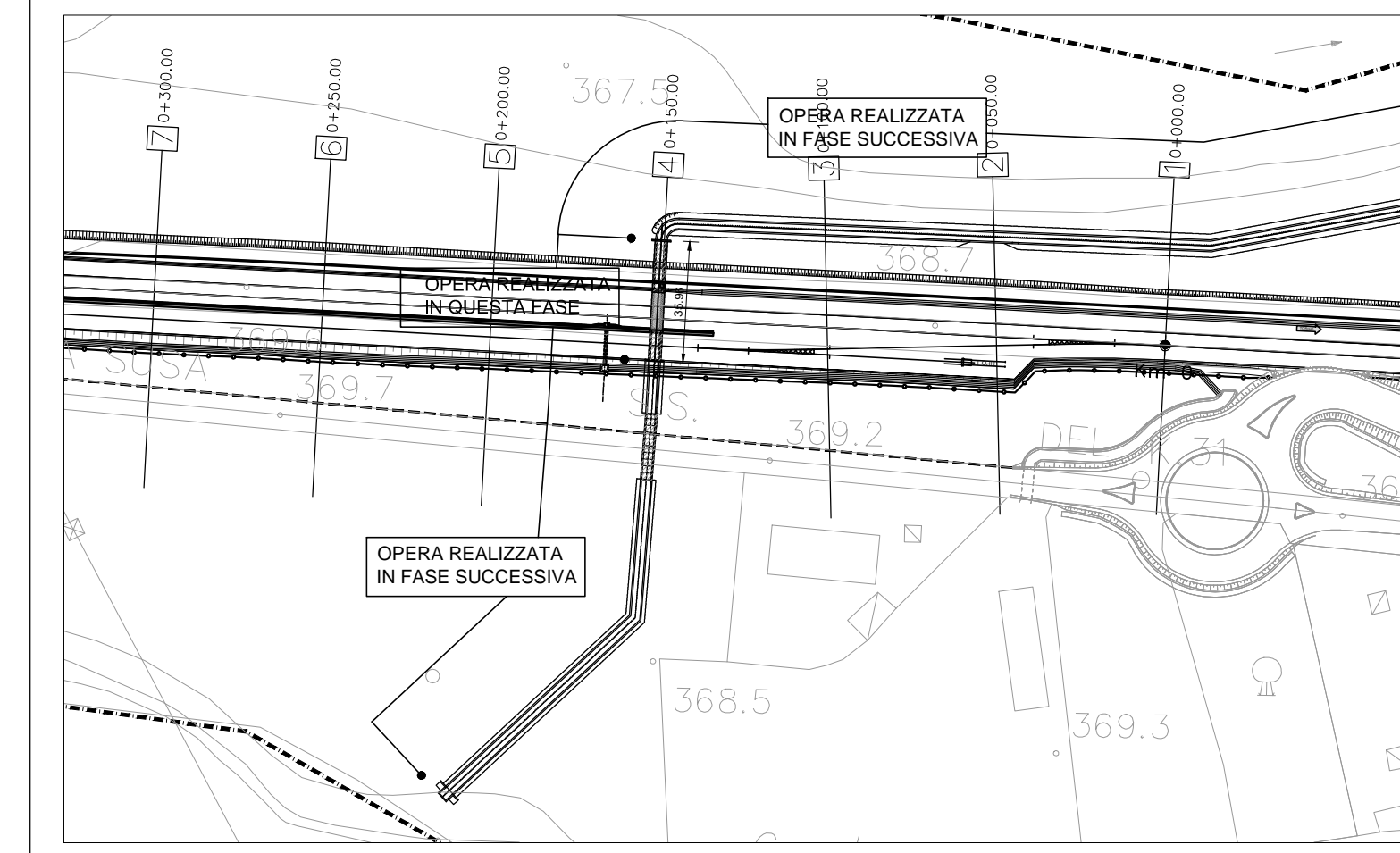


Diametro piegature d_b:

Barra ≤ 16 mm	d _b = 4φ
Barra > 16 mm	d _b = 7φ

Incidenza armature:

- Muro reggipinta s=75 cm: 110 kg/mc
- Muro reggipinta s=150 cm: 70 kg/mc
- Platea di varo: 120 kg/mc
- Canale scolmatore: Soletta superiore: 90 kg/mc; Soletta inferiore: 70 kg/mc
- Muri di contenimento: Muro tipo A: 80 kg/mc; Muro tipo B: 90 kg/mc; Muro tipo C: 110 kg/mc
- Muro a protezione di argine: H=2,10 m: 85 kg/mc; H=2,34 m: 100 kg/mc; H=2,50 m: 85 kg/mc
- Cordolo paratia: 90 kg/mc



KEYPLAN 1:2000

COMMITENTE:



PROGETTAZIONE:



U.O. INFRASTRUTTURE NORD

PROGETTO DEFINITIVO

LINEA MODANE-TORINO
ADEGUAMENTO LINEA STORICA TRATTA BUSSOLENO-AVIGLIANA
REALIZZAZIONE DI PRECEDENZE A MODULO 750 m NELLE LOCALITA' DI BORGONE-BRUZOLO (BIN. DISPARI) E CONDOVE-VAIE (BIN. PARI)

PM CONDOVE
IN01 - CANALE SCOLMATORE - Carpentaria tombino 2/2

Rev.	Descrizione	Redatto	Verificato	Data	Approvato	Data	Autore	Data
A	Emissione esecutiva	A. Inglesi	F. Alabruno	02/09/2018	E. Pizzetti	02/09/2018	[Signature]	02/09/2018

