

TABELLA MATERIALI

ACCIAIO

ACCIAIO STRUTTURALE:
- ACCIAIO S275J0 UN EN 10025 Per armatura dei micropoli

ACCIAIO PER OPERE IN CALCESTRUZZO ARMATO:
- ACCIAIO IN BARRE PER GETTI S240C
E RETI ELETTROSALDATE
- Per armatura dei micropoli
fyk ≥ 450Mpa ftk ≥ 540Mpa
1.15 ≤ fyk/fyk < 1.35
fyk = tensione caratteristica di snervamento
ftk = tensione caratteristica di rottura

NOTE GENERALI

La lunghezza dei micropoli va computata dall'interdosso della trave di coronamento / cordolo in c.a.

CALCESTRUZZO

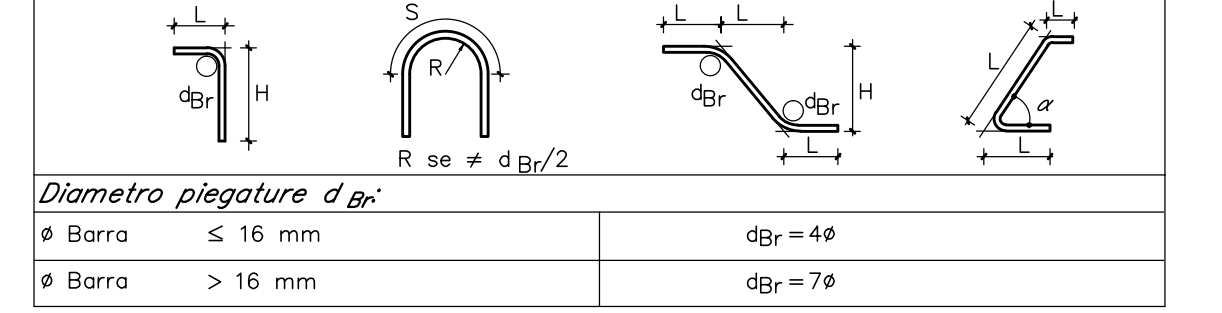
Classe di esposizione ambientale	Rapporto a/g max (in %)	Classe di lavorabilità	Classe di resistenza minima (C16/20)	Dmax (mm)	Compi di Impiego
XC4	0.50	S3-S4	CEM III+V C32/40	25	Muri di contenimento, Muri a protezione di argine
XC4	0.55	S3-S4	CEM III+V C30/37	25	Parete reggispinta, platee di varo, canale scolmatore
XC2	--	--	CEM III+V C25/30	--	Trave di coronamento micropoli
XD	--	--	CEM I+V C12/15	--	Miscela cementizia di riempimento micropoli
					Magrone di riempimento e livellamento

PRESCRIZIONI

COPRIFERRO NETTO

- OPERE IN C.A. s=50 mm

Legenda misure:

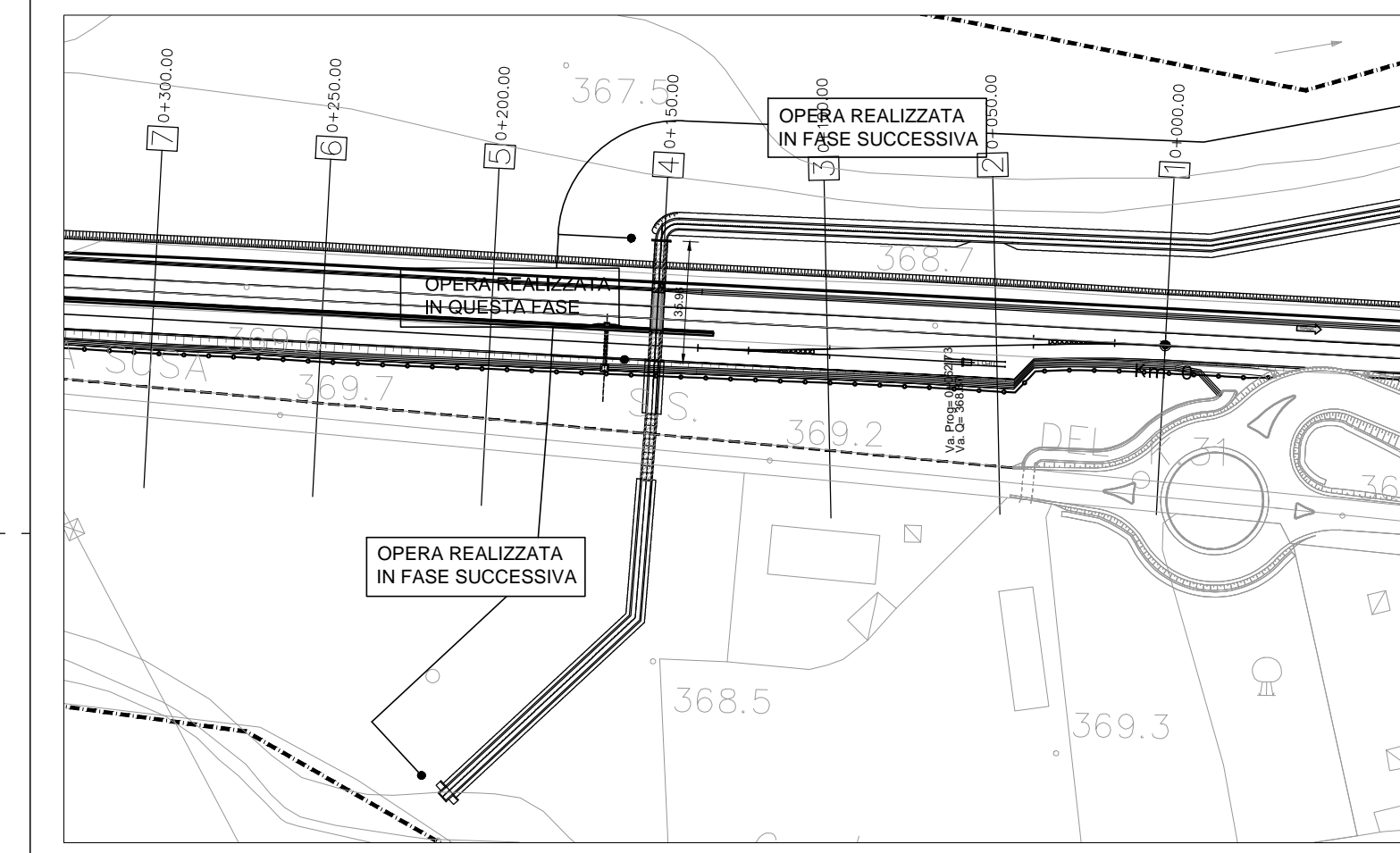


Diametro piegature d g:

Barra ≤ 16 mm	dgr = 4g
Barra > 16 mm	dgr = 7g

Incidenza armature:

- Muro reggispinta s=75 cm 110 kg/mc;
- Muro reggispinta s=150 cm 70 kg/mc;
- Platea di varo 120 kg/mc;
- Canale scolmatore: Soletta superiore 90 kg/mc;
- Soletta inferiore 70 kg/mc;
- Muri di contenimento: Muro tipo A 80 kg/mc;
- Muro tipo B 90 kg/mc;
- Muro tipo C 110 kg/mc;
- Muro a protezione di argine: H=2,10 m 85 kg/mc;
- H=2,34 m 100 kg/mc;
- H=2,50 m 85 kg/mc;
- Cordolo paratia 90 kg/mc.



KEYPLAN 1:2000

COMMITENTE:
RFI
RETE FERROVIARIA ITALIANA
GRUPPO FERROVIE DELLO STATO ITALIANE

PROGETTAZIONE:
ITALFERR
GRUPPO FERROVIE DELLO STATO ITALIANE

U.O. INFRASTRUTTURE NORD

PROGETTO DEFINITIVO

LINEA MODANE-TORINO
ADEGUAMENTO LINEA STORICA TRATTA BUSSOLENO-AVIGLIANA
REALIZZAZIONE DI PRECEDENZE A MODULO 750 m NELLE LOCALITA' DI BORGONE-BRUZOLO (BIN. DISPARI) E CONDOVE-VAIE (BIN. PARI)

PM CONDOVE
IN01 - CANALE SCOLMATORE - PIANTA PROSPETTO E SEZIONI OPERE PROVVISORIALI

COMMESSA	LOTTO	FASE	ENTE	TIPO DOC.	OPERA/DISCIPLINA	PROGR.	REV.
NT 01	04	D	26	PB	IN0100	001	A
Rev.	Descrizione	Redatto	Verificato	Data	Approvato	Data	Autore
A	Emissione esecutiva	A. Inglesi	A. Malinconig	02/09/2015	F. Pignatelli	02/09/2015	...

