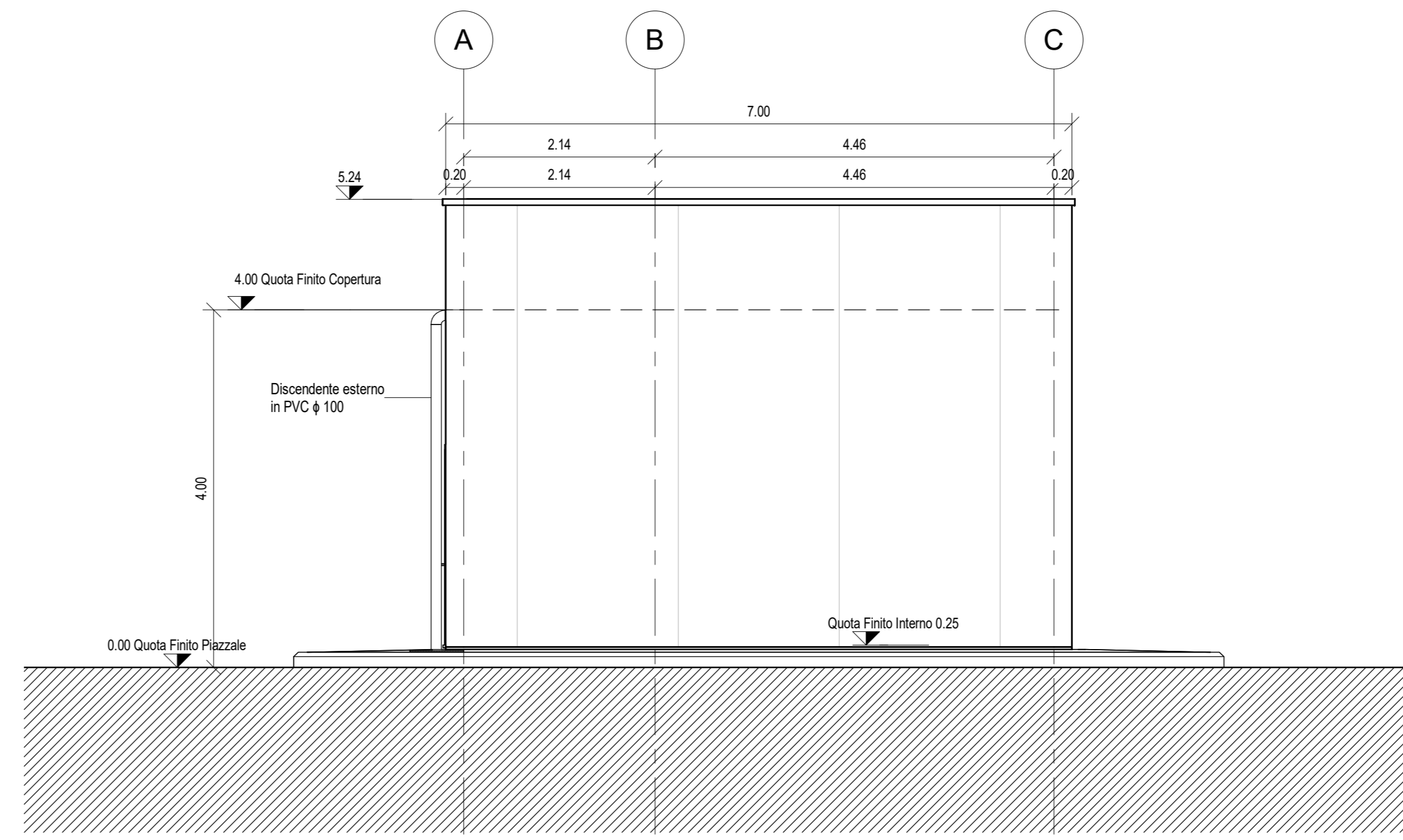
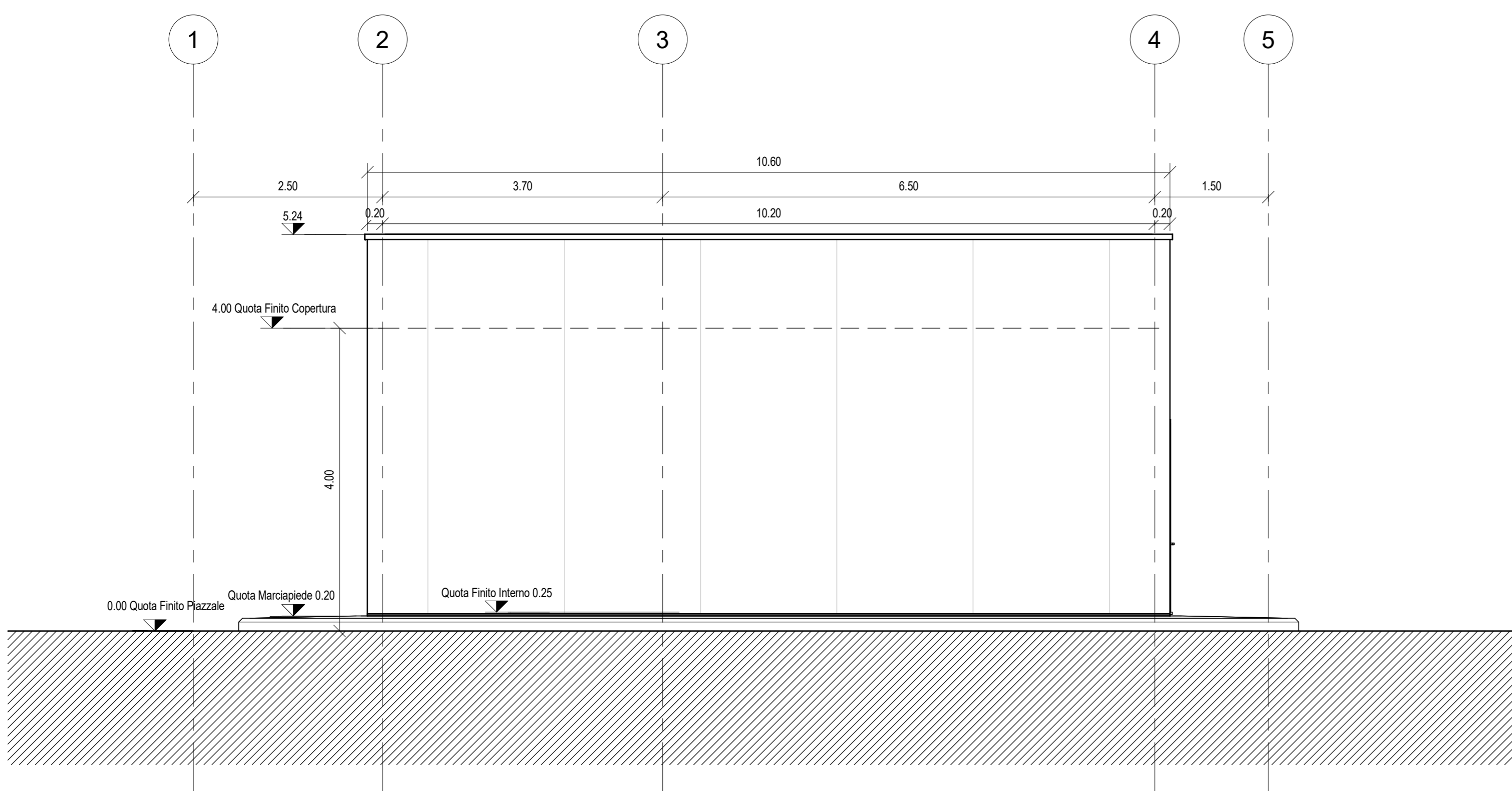


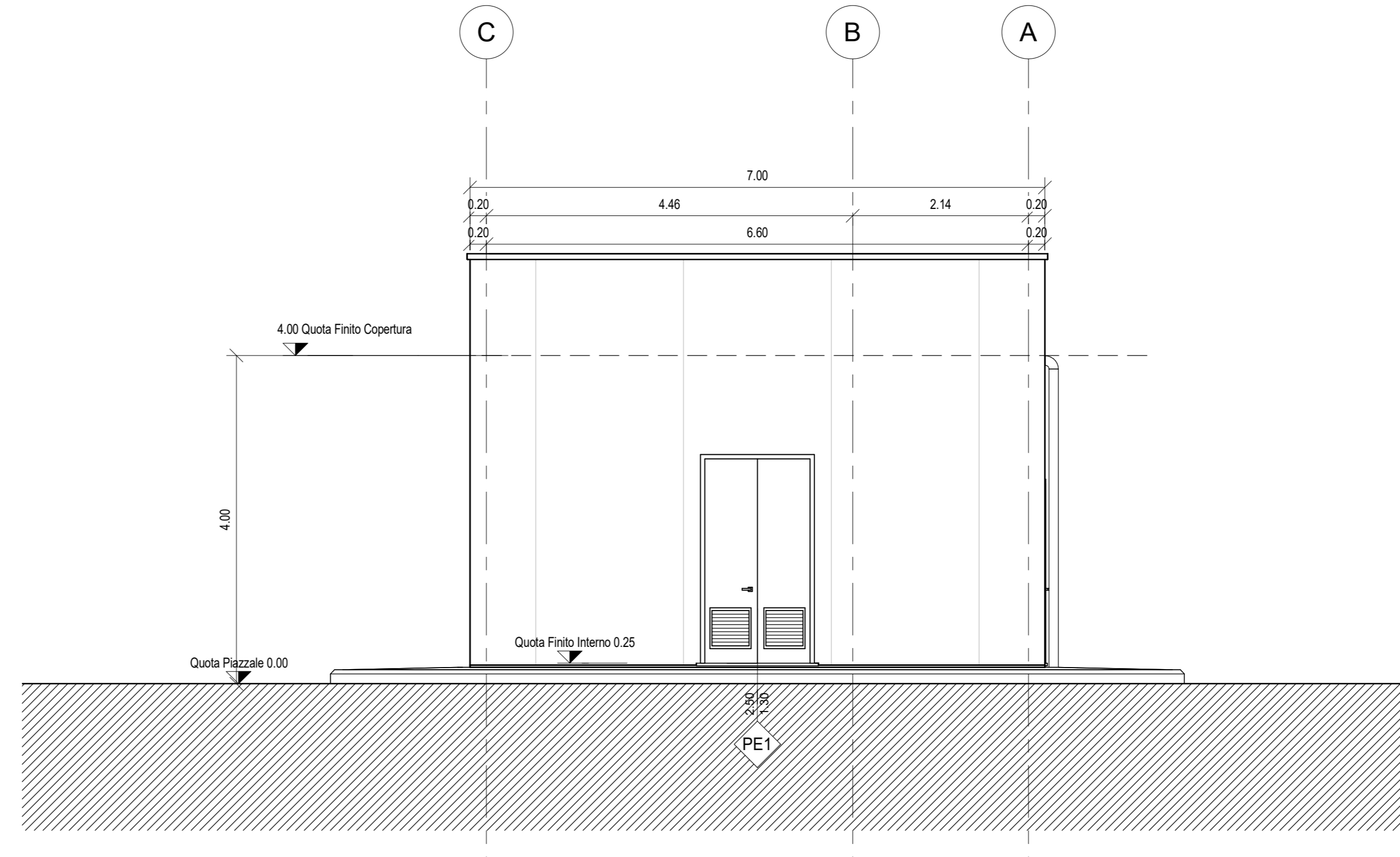
Prospetto P1  
1 : 50



Prospetto P2  
1 : 50

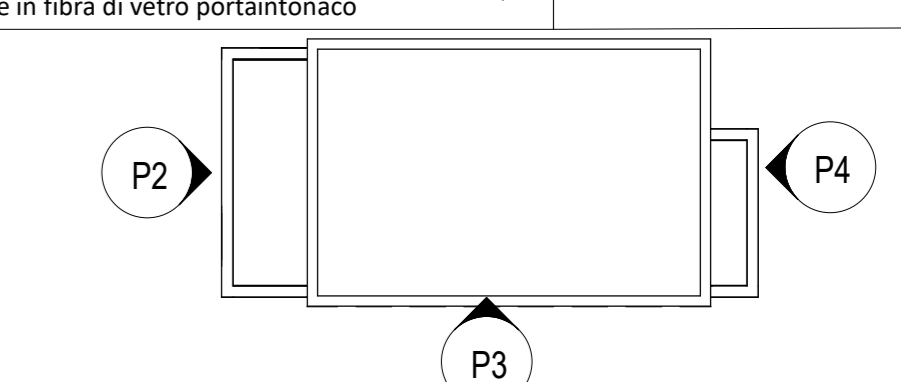


Prospetto P3  
1 : 50



Prospetto P4  
1 : 50

Keyplan  
1 : 200



mq		SUPERFICIE		LEGENDA FINITURE	
h	V	h - ALTEZZA NETTA AMBIENTE		M1	TIPOLOGIA MURATURA
B	S	V - FINITURA PAVIMENTO S - FINITURA SOFFITTO		T	H - INFISSI B - LARGHEZZA INFISSO H - ALTEZZA INFISSO
<b>INFISSI</b>					
P1	Porta tagliafuoco con caratteristiche di resistenza al fuoco REI120 a 2 ante in vetroresina e verniciata con caratteristiche antintrusione; cerniere antintrusione, serratura di sicurezza e chiavi, maniglione antipanico. Le maniglie e le cerniere sono costituite in alluminio in tinta con le porte (dim. 200x220 cm).	PE1	Porta tagliafuoco con caratteristiche di resistenza al fuoco REI120 a 2 ante in vetroresina e verniciata con caratteristiche antintrusione; cerniere antintrusione, serratura di sicurezza e chiavi, maniglione antipanico. Le maniglie e le cerniere sono costituite in alluminio in tinta con le porte (dim. 130x250).		
P2	Porta tagliafuoco con caratteristiche di resistenza al fuoco REI120 a 2 ante in vetroresina e verniciata con caratteristiche antintrusione; cerniere antintrusione, serratura di sicurezza e chiavi, maniglione antipanico. Le maniglie e le cerniere sono costituite in alluminio in tinta con le porte (dim. 220x220 cm).	PE1a	Porta tagliafuoco con caratteristiche di resistenza al fuoco REI120 a 2 ante in vetroresina e verniciata con caratteristiche antintrusione; cerniere antintrusione, serratura di sicurezza e chiavi, maniglione antipanico. Le maniglie e le cerniere sono costituite in alluminio in tinta con le porte (dim. 200x220).		
P3	Porta tagliafuoco con caratteristiche di resistenza al fuoco REI120 a 2 ante in vetroresina e verniciata con caratteristiche antintrusione; cerniere antintrusione, serratura di sicurezza e chiavi, maniglione antipanico. Le maniglie e le cerniere sono costituite in alluminio in tinta con le porte (dim. 180x220 cm).	PE1b	Porta tagliafuoco con caratteristiche di resistenza al fuoco REI120 a 2 ante in vetroresina e verniciata con caratteristiche antintrusione; cerniere antintrusione, serratura di sicurezza e chiavi, maniglione antipanico. Le maniglie e le cerniere sono costituite in alluminio in tinta con le porte (dim. 200x220).		
P4	Cancello metallico a doppio battente realizzato con pannelli monolitici in grigliato elettroforoso e telaio scolare a sezione quadrata Dim.40 mm. Peso per telai, rete e relative strutture 40 Kg/mq (dim. 290x250 cm)	PE2	Porta tagliafuoco con caratteristiche di resistenza al fuoco REI120 a 2 ante in vetroresina e verniciata con caratteristiche antintrusione; cerniere antintrusione, serratura di sicurezza e chiavi, maniglione antipanico. Le maniglie e le cerniere sono costituite in alluminio in tinta con le porte (dim. 120x220).		
P5	Porta tagliafuoco con caratteristiche di resistenza al fuoco REI120 a 1 ante in vetroresina e verniciata con caratteristiche antintrusione; cerniere antintrusione, serratura di sicurezza e chiavi, maniglione antipanico. Le maniglie e le cerniere sono costituite in alluminio in tinta con le porte (dim. 60x220 cm).	PE3	Porta tagliafuoco con caratteristiche di resistenza al fuoco REI120 a 2 ante in vetroresina e verniciata con caratteristiche antintrusione; cerniere antintrusione, serratura di sicurezza e chiavi, maniglione antipanico. Le maniglie e le cerniere sono costituite in alluminio in tinta con le porte (dim. 200x250).		
P6	Porta tagliafuoco con caratteristiche di resistenza al fuoco REI120 a 2 ante in vetroresina e verniciata con caratteristiche antintrusione; cerniere antintrusione, serratura di sicurezza e chiavi, maniglione antipanico. Le maniglie e le cerniere sono costituite in alluminio in tinta con le porte (dim. 140x220 cm).	PE4	Porta tagliafuoco con caratteristiche di resistenza al fuoco REI120 a singola ante in vetroresina e verniciata con caratteristiche antintrusione; cerniere antintrusione, serratura di sicurezza e chiavi, maniglione antipanico. Le maniglie e le cerniere sono costituite in alluminio in tinta con le porte (dim. 90x250).		
P7	Cancello metallico a 1 battente realizzato con pannelli monolitici in grigliato elettroforoso e telaio scolare a sezione quadrata Dim.40 mm. Peso per telai, rete e relative strutture 40 Kg/mq (dim. 140x250 cm)	PI2	Porta tagliafuoco con caratteristiche di resistenza al fuoco REI120 a singola ante in vetroresina e verniciata con caratteristiche antintrusione; cerniere antintrusione, serratura di sicurezza e chiavi, maniglione antipanico. Le maniglie e le cerniere sono costituite in alluminio in tinta con le porte (dim. 90x250).		
GR	Griglia di aerazione con lamelle anti-pioggia con caratteristiche di antintrusione in acciaio zincato e verniciato	F2	Serramenti in profili estrusi di alluminio conformi alla norma UNI EN 573-3, a taglio termico e giunto aperto, guarnizioni in EPDM o Neoprene; compresi di vetrocamera basso emissivo con gas argon, e accessori, maniglie, cerniere, meccanismi di manovra, dispositivi di sicurezza contro false manovre e quant'altro necessario per il funzionamento. Prestazioni di tenuta agli agenti atmosferici: permeabilità all'aria in conformità alla norma UNI EN 12207 classe 4; tenuta all'acqua in conformità alla norma UNI EN 12208 classe 9 A; resistenza al vento in conformità alla norma UNI EN 12210 classe C5 (dim.110 x 80)		
<b>FINITURA PAVIMENTI</b>					
H1	Pavimentazione in materiale lapideo ad alta resistenza meccanica e durabilità (10.000 N/m <sup>2</sup> ), dim 60x60 cm sp. minimo 2cm, finitura superficiale in pvc antiscivolo, posto in opera su soletta di conglomerato cementizio poggiate su vespaio areato realizzato con igloo.	H3	Pavimentazione con marmette in cls vibrocompreso 30x30 cm strato di usura (sp.4cm), massetto (sp. minimo 10cm) con rete e-l. Ø8 20x20cm, strato stabilizzato (sp.25cm) strato anticappillare (sp.20cm)		
H2	Pavimentazione con piastrelle speciali ad alta compressione tipo industriale (portata 10.000 N/m <sup>2</sup> ) costituite da conglomerato cementizio e graniglia di materiale antiscivolo resistente all'usura ed all'azione di oli ed acidi, dim.30x30 e spess. non inferiore a 28 mm c.a posto in opera su soletta di conglomerato cementizio poggiate su vespaio areato realizzato con igloo.	H4	Pacchetto di copertura: pavimento in quadrotti di cls (47x47cm) su massetto delle pendenze in conglomerato cementizio alleggerito, impermeabilizzazione con guaina bituminosa (2 strati 4+4mm), strato di isolamento (sp.5cm), barriera al vapore		
		H5	Soglia in lastre di porfido Sp. 3 cm		
		H6	Rivestimento con malta cementizia osmotica (sp. 1cm)		
<b>MURATURE</b>					
M1	Muratura esterna in pannelli prefabbricati coibentati in cls (sp.20cm) con finitura esterna in pittura serica semi coprente applicata a spruzzo e trattamento anticrittica.	M3	Parete tagliafuoco realizzata con blocchi vibrocompresi in calcestruzzo alleggerito con argilla espansa spessore 20 cm		
M2	Parete tagliafuoco realizzata con blocchi vibrocompresi in calcestruzzo alleggerito con argilla espansa di spessore 30 cm	M4	Recinzione in grigliato tipo Keller h 190 cm su cordolo in c.a. Materiale pannelli in acciaio S 235 JR UNI EN 10025, Rivestimento con zincatura a caldo UNI EN ISO 1461 con resine poliestere su materiale zincato a caldo UNI EN 10142.		
<b>FINITURA SOFFITTO</b>					
S1	Intonaco isolante (termoacustico, anticondensa, antincendio-REI 120) sp. minimo 20 mm per interni intagliato con idropittura a base di resina silossanica	NOTE			
-Tutti i cicli di verniciatura verranno effettuati secondo quanto previsto nel capitolato di costruzioni delle opere civili RFI - Sezione 6.					
In corrispondenza dei giunti gli ancoraggi dei pannelli devono essere opportunamente sovrapposti e/o raddoppiati in modo compatibile ai giunti stessi.					
<b>FINITURA PARETI</b>					
V1	Intonaco isolante (termoacustico, anticondensa, antincendio-REI 120) sp. minimo 20 mm per interni intagliato con idropittura a base di resina silossanica e rete in fibra di vetro portainfonico	Le griglie di ventilazione impiantate sono comprensive di foratura muri e pannelli, griglia antiscivolo, imbottite e persiarina sfonica in alluminio esterno.			
Tutti i tramezzi sono intonacati con interposizione di rete in fibra di vetro					

COMMITTENTE: **RFI RETE FERROVIARIA ITALIANA GRUPPO FERROVIE DELLO STATO ITALIANO**

PROGETTAZIONE: **ITALFERR GRUPPO FERROVIE DELLO STATO ITALIANO**

DIREZIONE TECNICA  
S.O. **PROGETTAZIONE INTEGRATA CENTRO**  
PROGETTO DI FATTIBILITA' TECNICO ECONOMICA

NPP 0258 - GRONDA MERCI DI ROMA CINTURA NORD  
TRATTA: VALLE AURELIA - VIGNA CLARA

FABBRICATI  
FA03 - Fabbricato tecnologico antincendio - Stazione Vigna Clara  
Architettonico - Prospetto

SCALA: 1:50

COMMESSA	LOTTO	FASE	ENTE	TIPO DOC.	OPERA/DISCIPLINA	PROGR.	REV.
NR4E	1A	R	29	PB	FA0300	002	A

Rev.	Descrizione	Redatto	Data	Verificato	Data	Approvato	Data	Autorizzato Data
A	Emissione definitiva	F. Pignatelli	09/09/2022	F. Pignatelli	09/09/2022	F. Pignatelli	09/09/2022	09/09/2022

File: NR4E1AR29PBF0300002A n. Elab.11-10