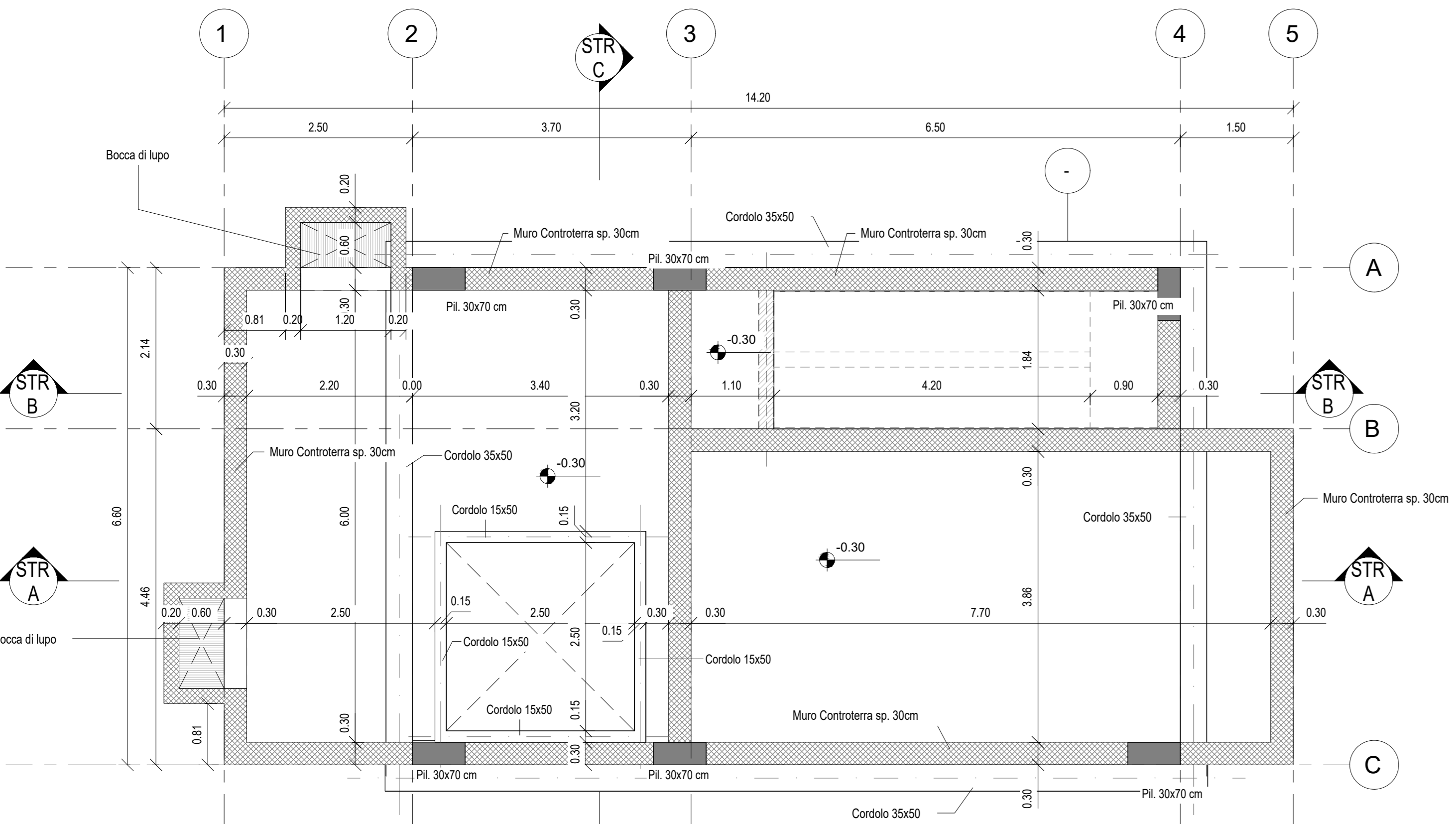
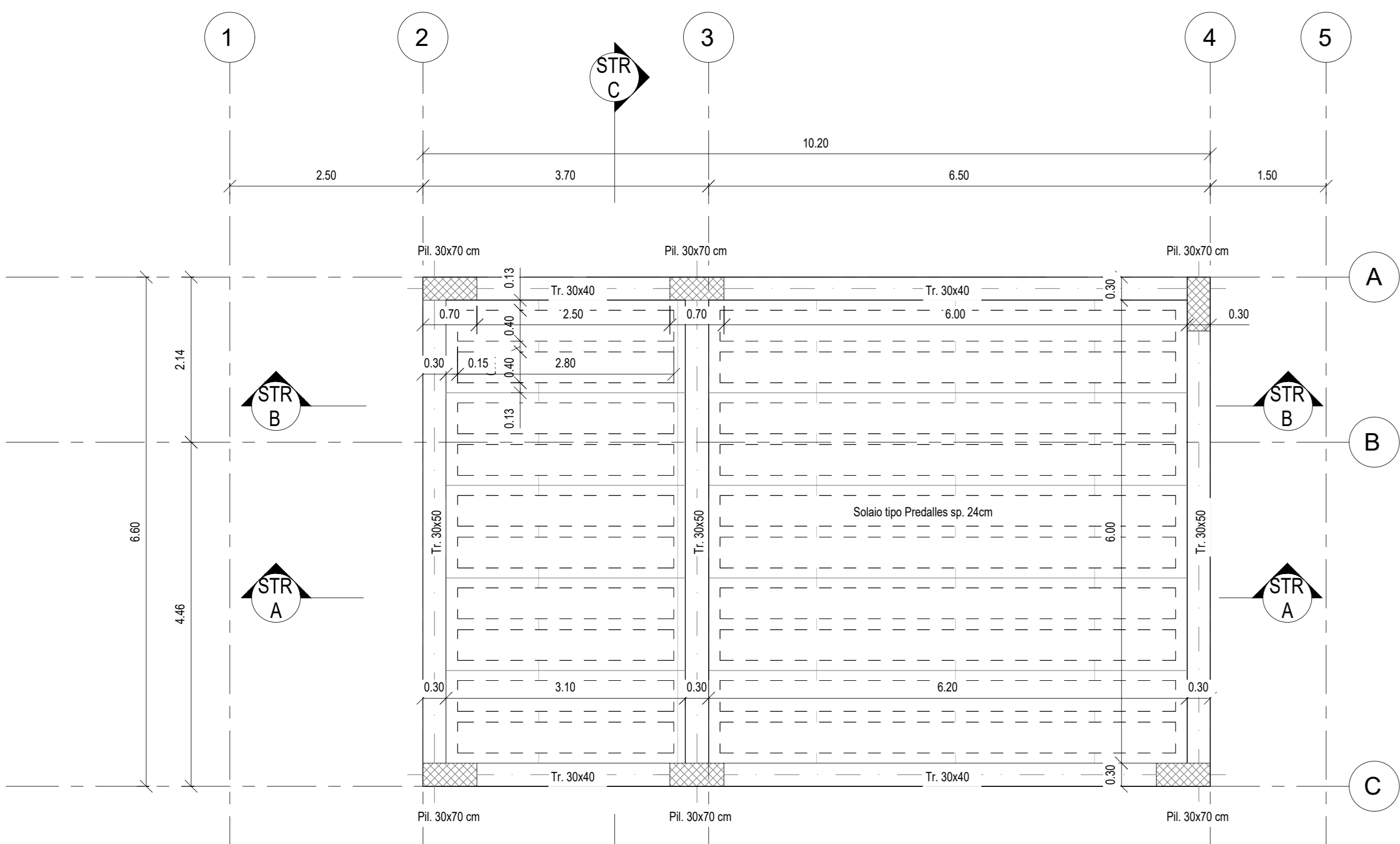


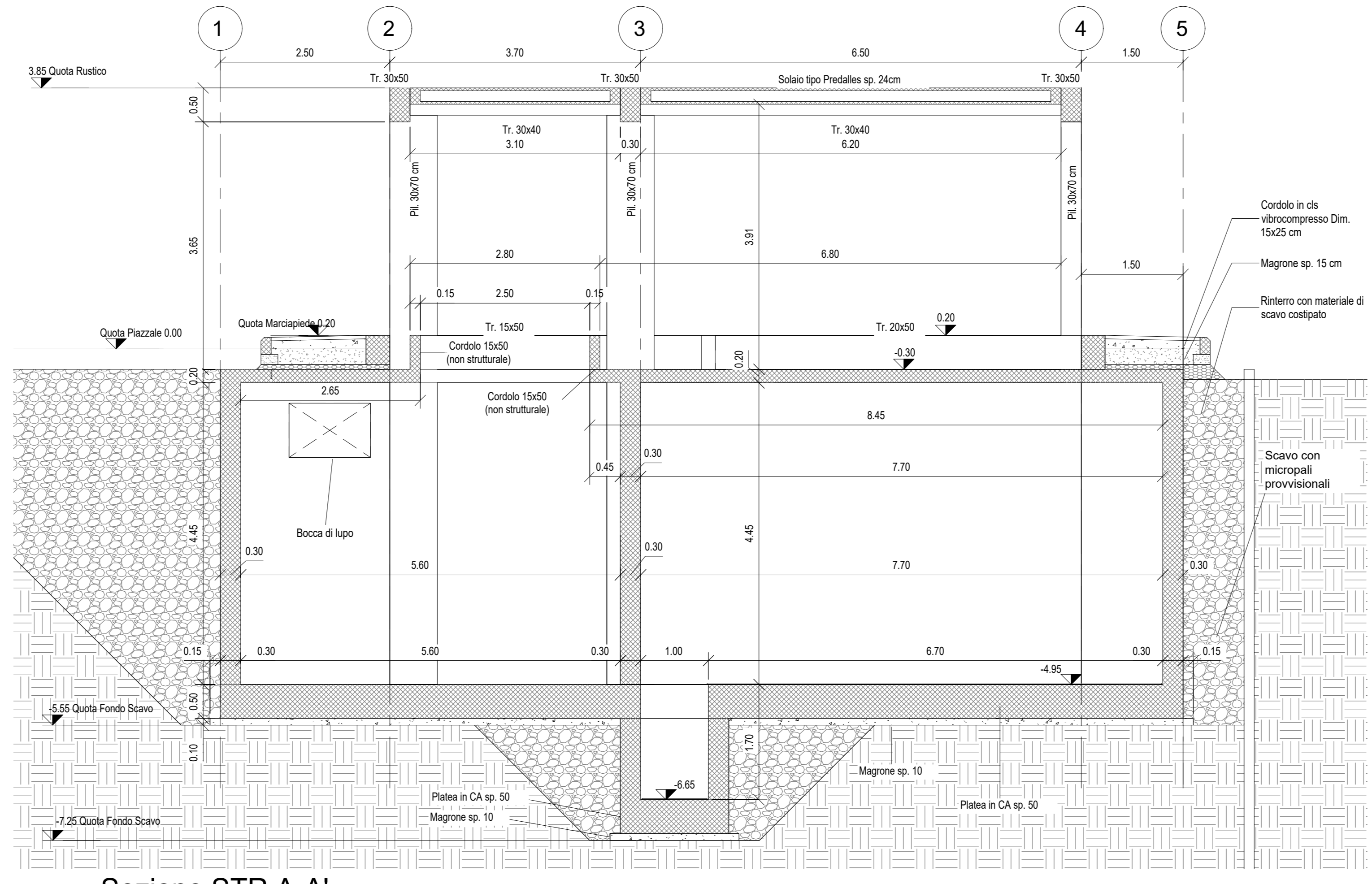
Carpenteria Fondazione
1 : 50



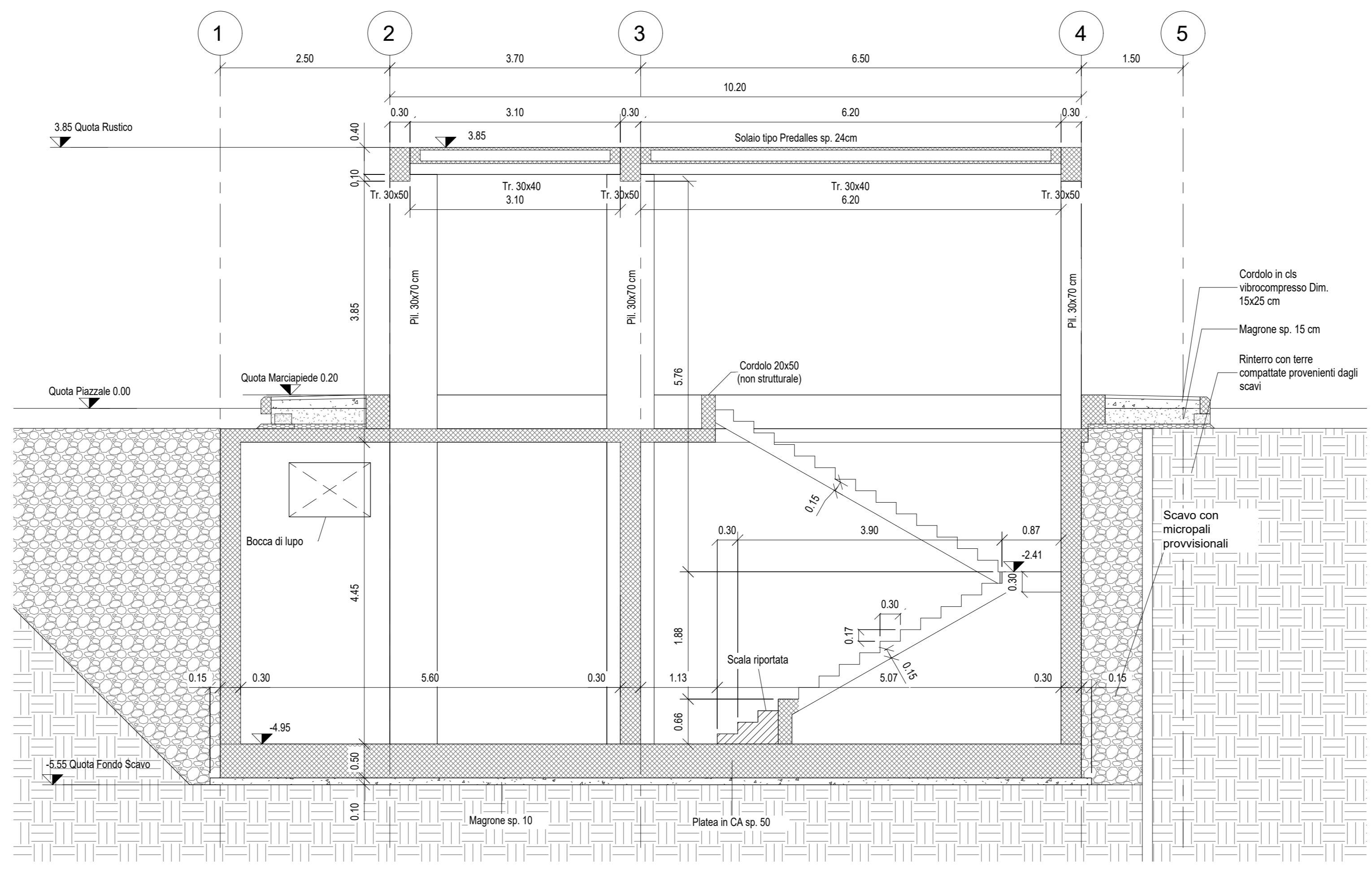
Carpenteria Interrato
1 : 50



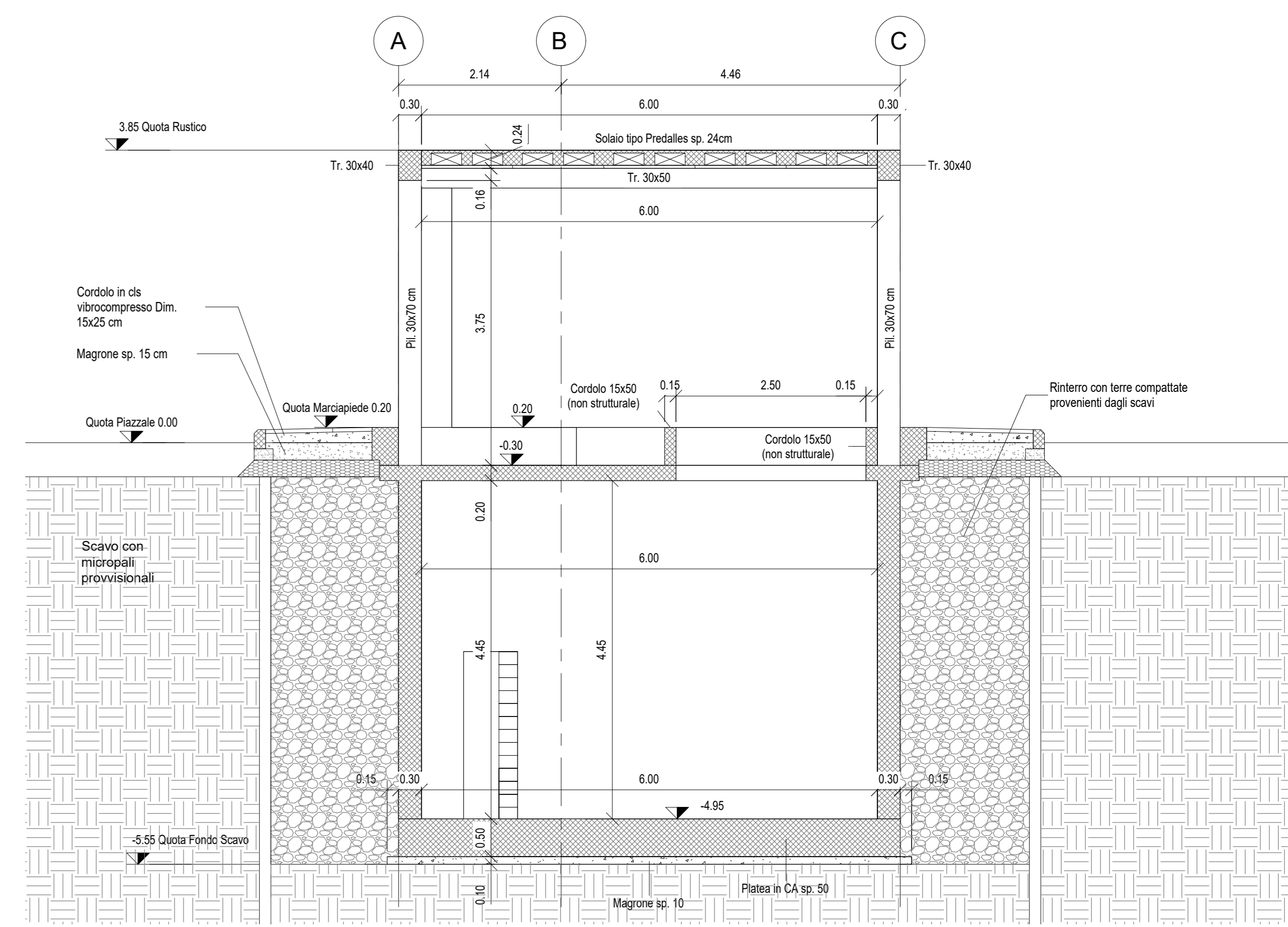
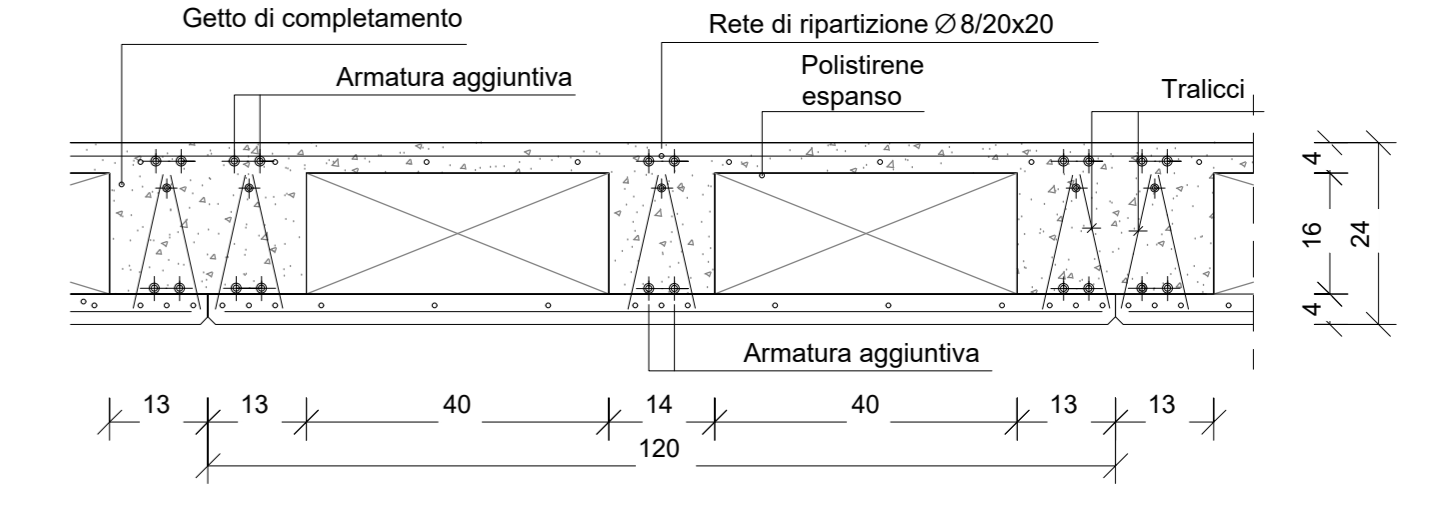
Carpenteria Copertura
1 : 50



Sezione STR A-A'
1 : 50



Sezione STR B-B'
1 : 50



Sezione STR C-C'
1 : 50

COMMITTENTE: **RFI**
RETE FERROVIARIA ITALIANA
 MINISTERO DELLE INFRASTRUTTURE E DEI TRASPORTI

PROGETTAZIONE: **ITALFER**
 GRUPPO FERROVIE DELLO STATO ITALIANE

DIREZIONE TECNICA
S.O. PROGETTAZIONE INTEGRATA CENTRO
 PROGETTO DI FATTIBILITA' TECNICO ECONOMICA

NPP 0258 - GRONDA MERCI DI ROMA CINTURA NORD
 TRATTA: VALLE AURELIA - VIGNA CLARA

FABBRICATI
 FA03 - Fabbricato tecnologico antincendio - Stazione Vigna Clara
 Strutturale - Pianta e sezioni

SCALA: **Varie**

Rev.	Descrizione	Redatto	Data	Verificato	Data	Approvato	Data	Autorizzato Data
A	Emissione definitiva	F. Pizzini	02/10/2022	C. Corbelli	02/10/2022	F. Pizzini	02/10/2022	02/10/2022

File: NR4E1AR29PZFA030001A n. Elab. 11-12