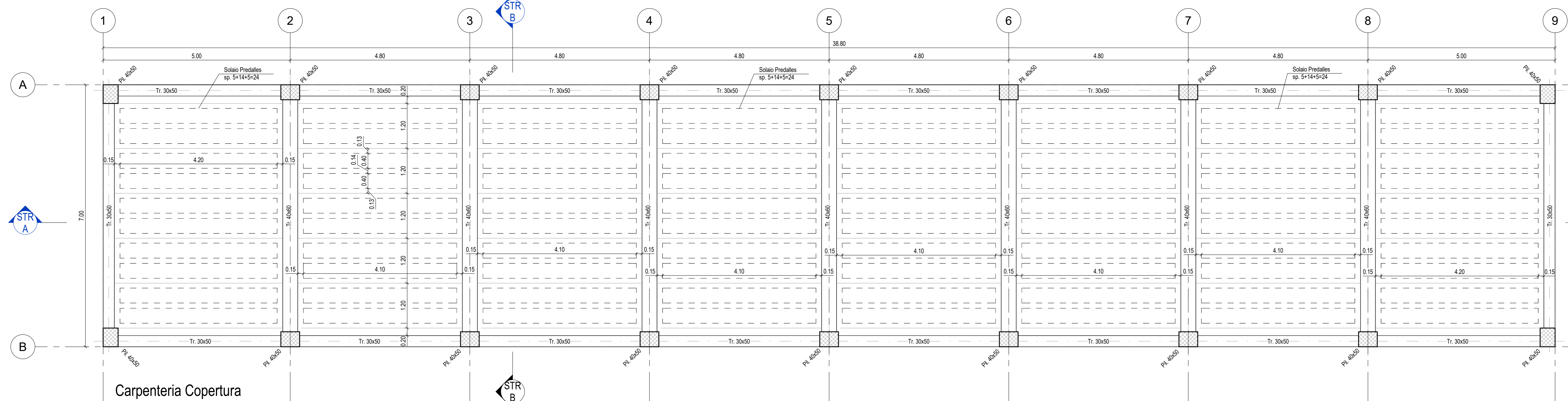
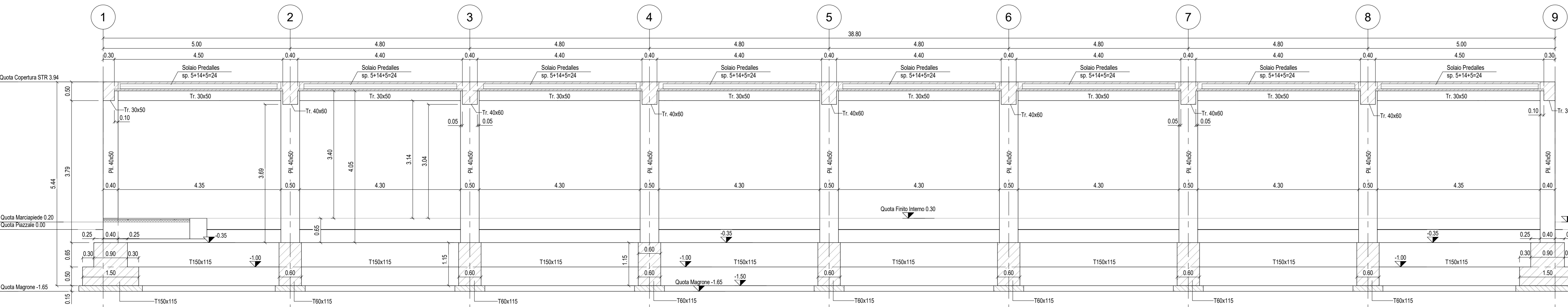


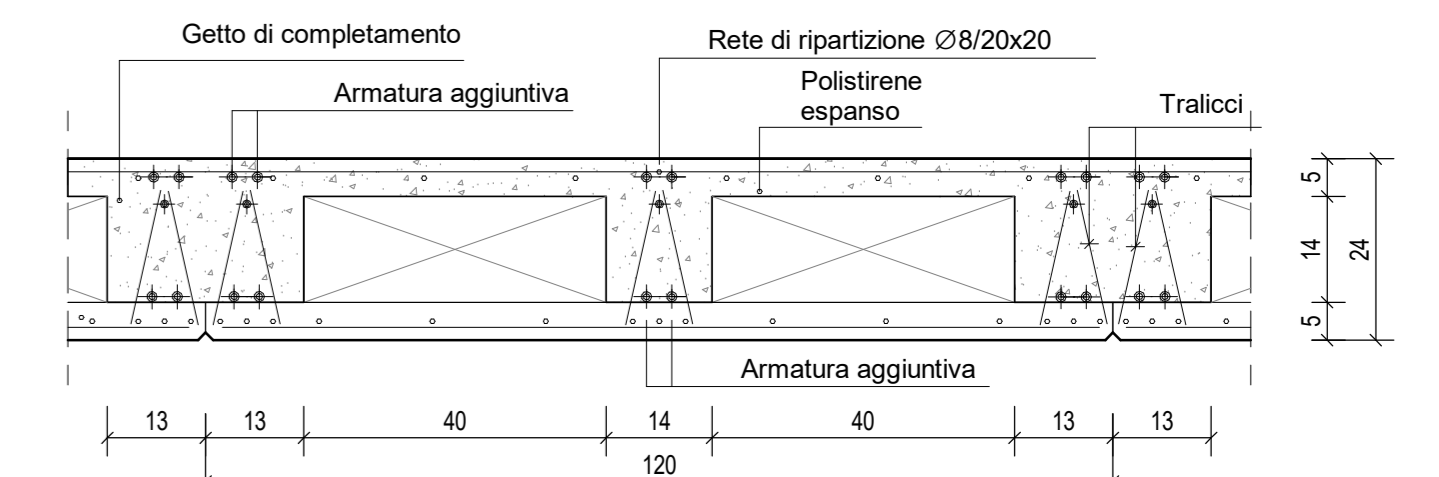
Carpenteria Fondazione  
1 : 50



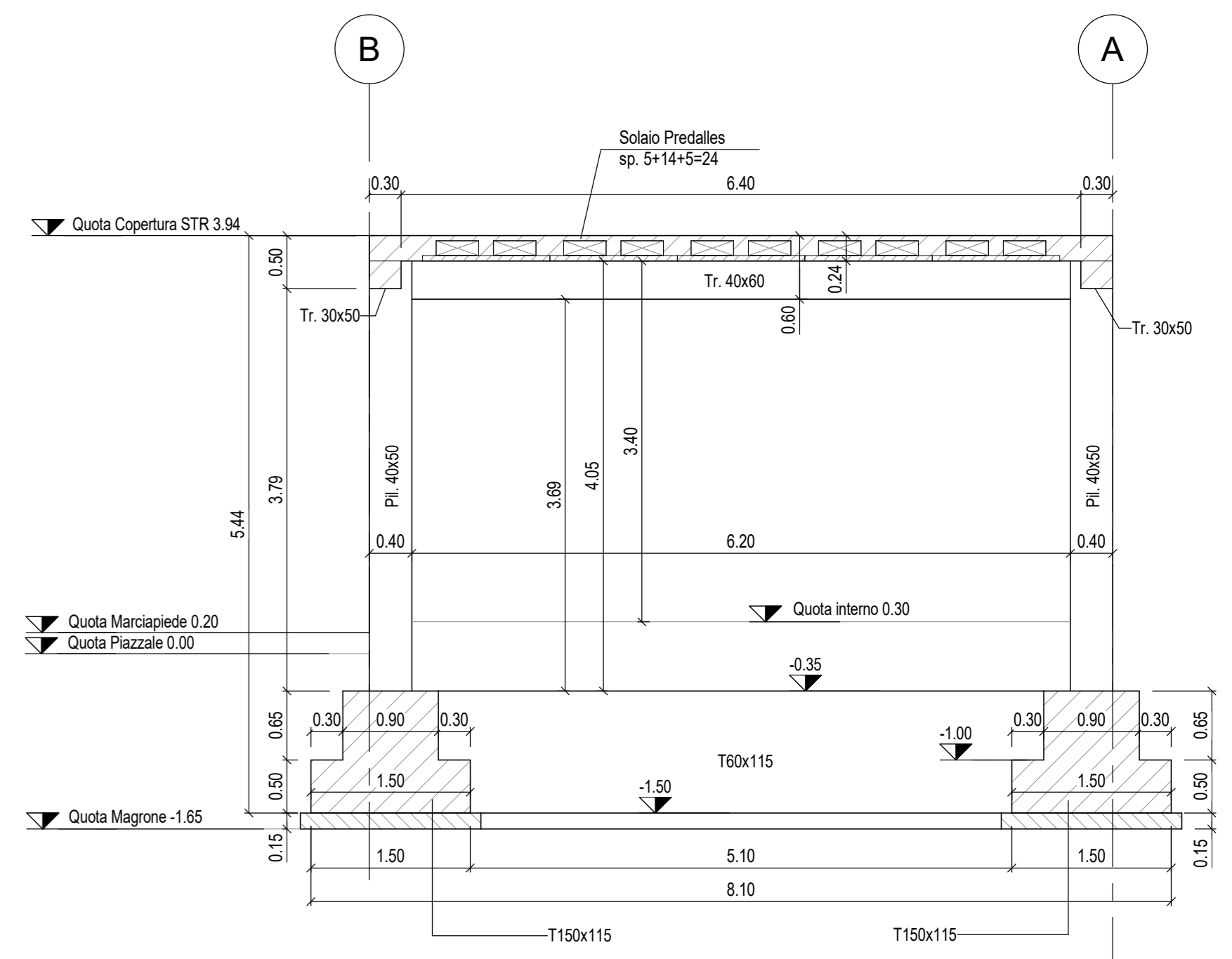
Carpenteria Copertura  
1 : 50



Sezione STR A-A'  
1 : 50



Sezione Tipo Solai  
1 : 10



Sezione STR B-B'  
1 : 50

COMMITTENTE:  
**RFI**  
RETE FERROVIARIA ITALIANA  
GRUPPO FERROVIE DELLO STATO ITALIANE

PROGETTAZIONE:  
**ITALFERR**  
GRUPPO FERROVIE DELLO STATO ITALIANE

DIREZIONE TECNICA  
**S.O. PROGETTAZIONE INTEGRATA CENTRO**  
PROGETTO DI FATTIBILITÀ TECNICO ECONOMICA

NPP 0258 - GRONDA MERCI DI ROMA CINTURA NORD  
TRATTA: VALLE AURELIA - VIGNA CLARA

FABBRICATI  
FA04 - Fabbricato tecnologico - Stazione Vigna Clara  
Strutturale - Pianta e Sezioni

SCALA:  
Varie

COMMESSA LOTTO FASE ENTE TIPO DOC. OPERA/DISCIPLINA Progr. REV.  
NR4E 1A R 29 PZ FA0400 001 A

Rev.	Descrizione	Redatto	Data	Verificato	Data	Approvato	Data	Autorizzato Data
A	Emissione definitiva	F. Negro	Ottobre 2022	C. Cento	Ottobre 2022	F. Pizzelli	Ottobre 2022	F. Pizzelli Ottobre 2022