



COMUNE DI
BENETUTTI



REGIONE AUTONOMA
DELLA SARDEGNA



CITTA' METROPOLITANA
DI SASSARI

PROGETTO PER LA REALIZZAZIONE DI UN IMPIANTO FOTOVOLTAICO DELLA POTENZA PARI A 29.970 kWp

Sito in Comune di Benetutti – Provincia di Sassari



PROCEDIMENTO AUTORIZZATIVO

PROPONENTE:



BENETUTTI s.r.l.

BENETUTTI S.R.L.
Via Dott. Giovanni Lai, 5/B
07010 Benetutti (SS)
P.I. 02866920909 – R.E.A. SS-210995
PEC benetuttisrl@legalmail.it

TITOLO ELABORATO:

Cabina di parallelo Sud

ELABORATO:

E08

SCALA / FORMATO

Tavola A1

DATA EMISSIONE:

22 settembre 2022

CABS

BNT.ELT.TAV.E08

SOCIETA' PROPONENTE

BENETUTTI S.r.l.

Responsabile Progetto
P.M. Alberto Laudadio
L. 4 / 2013 - ASSIREP n. 567

Responsabile Elaborato
Ing. Agostino Amato
Ord. Ing. Prov. TO n.7901x

SOCIETA' DI SVILUPPO PROGETTO

EMAN S.r.l.

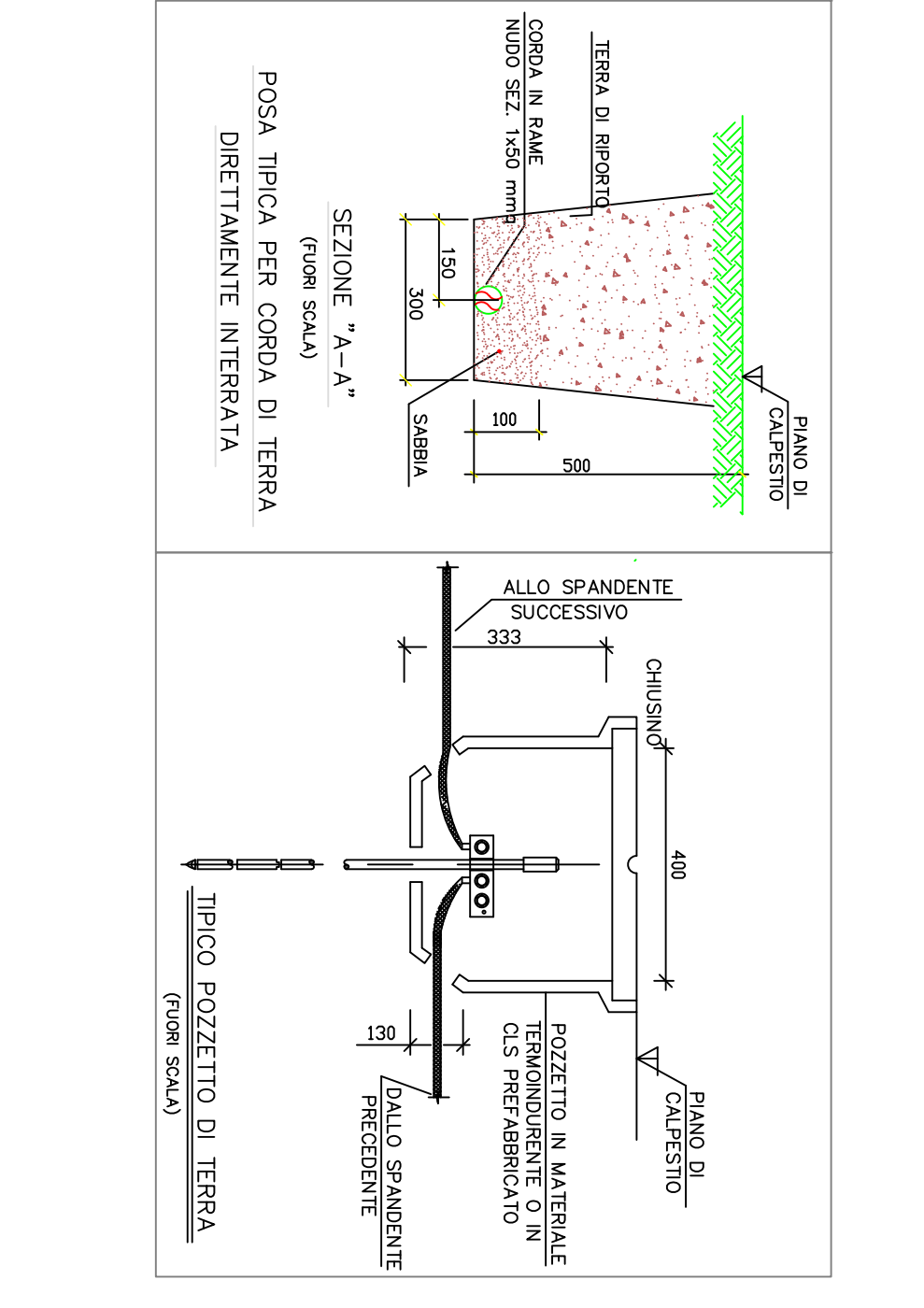
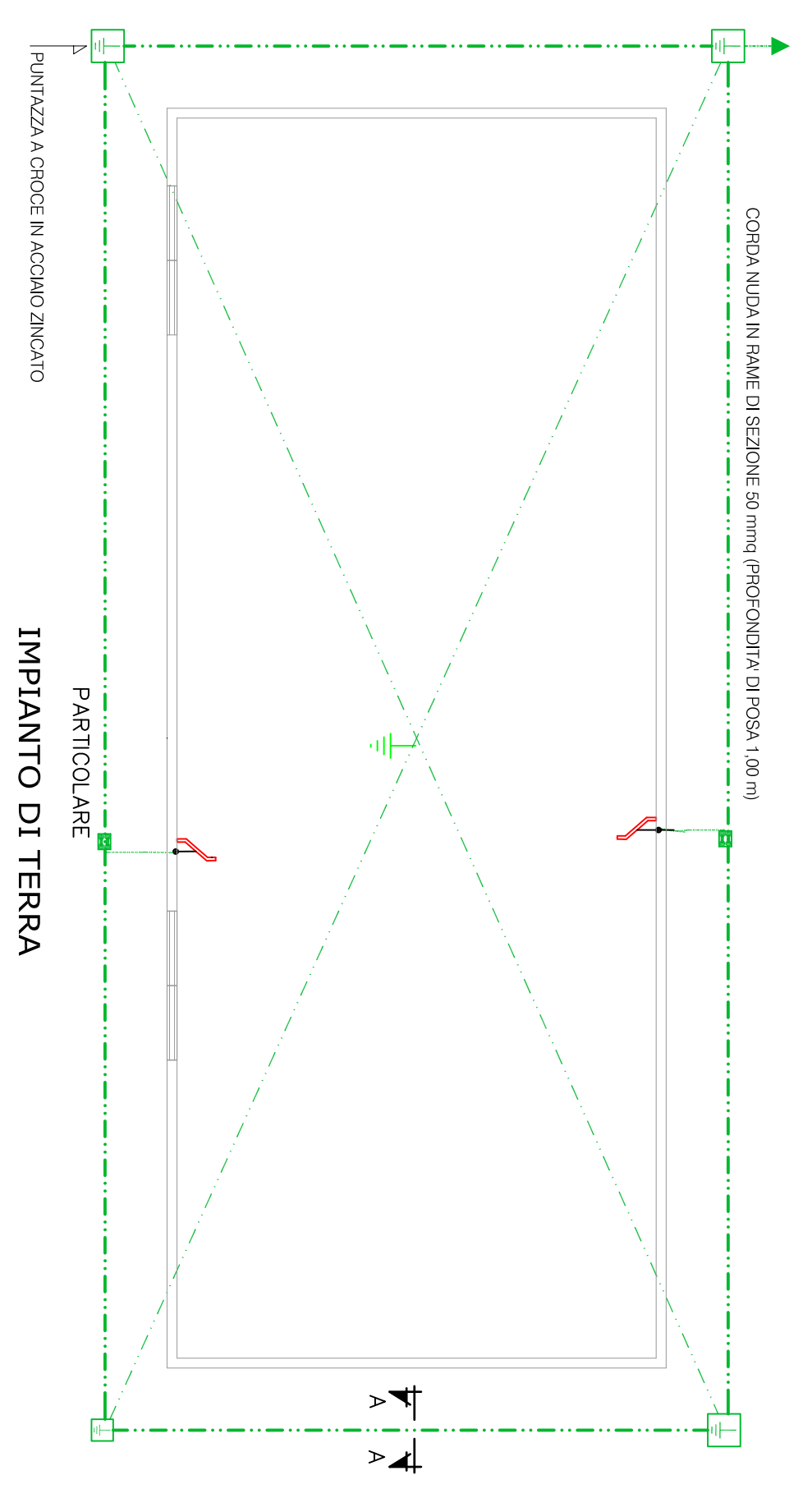
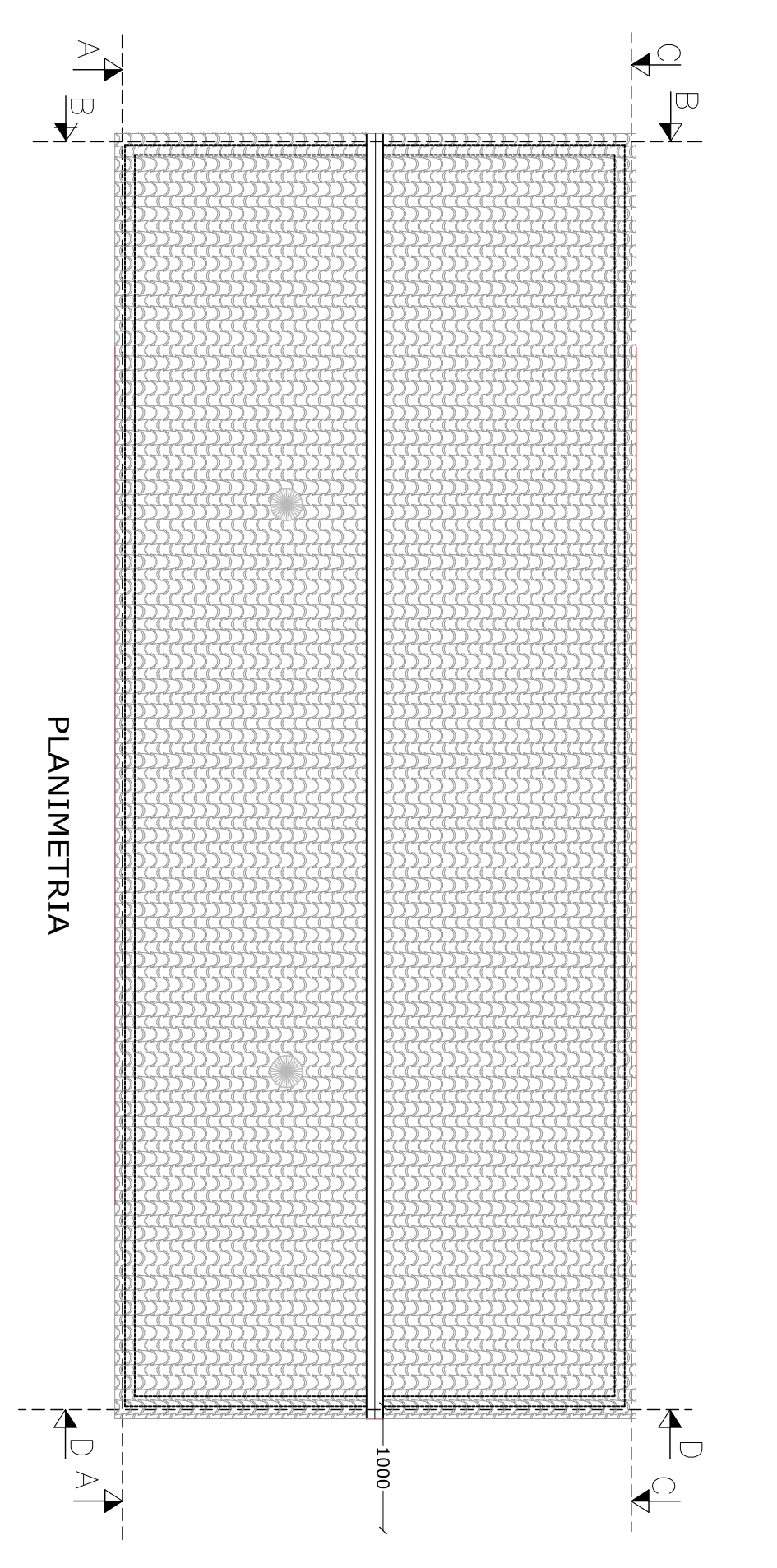
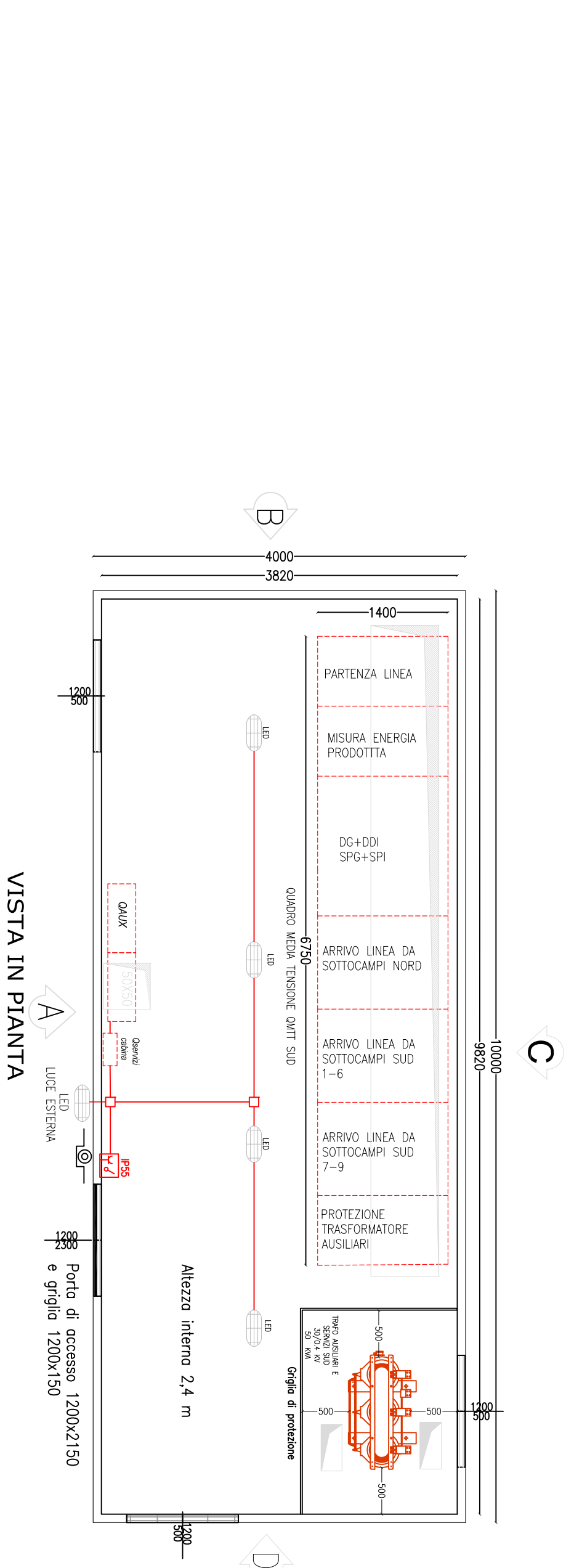
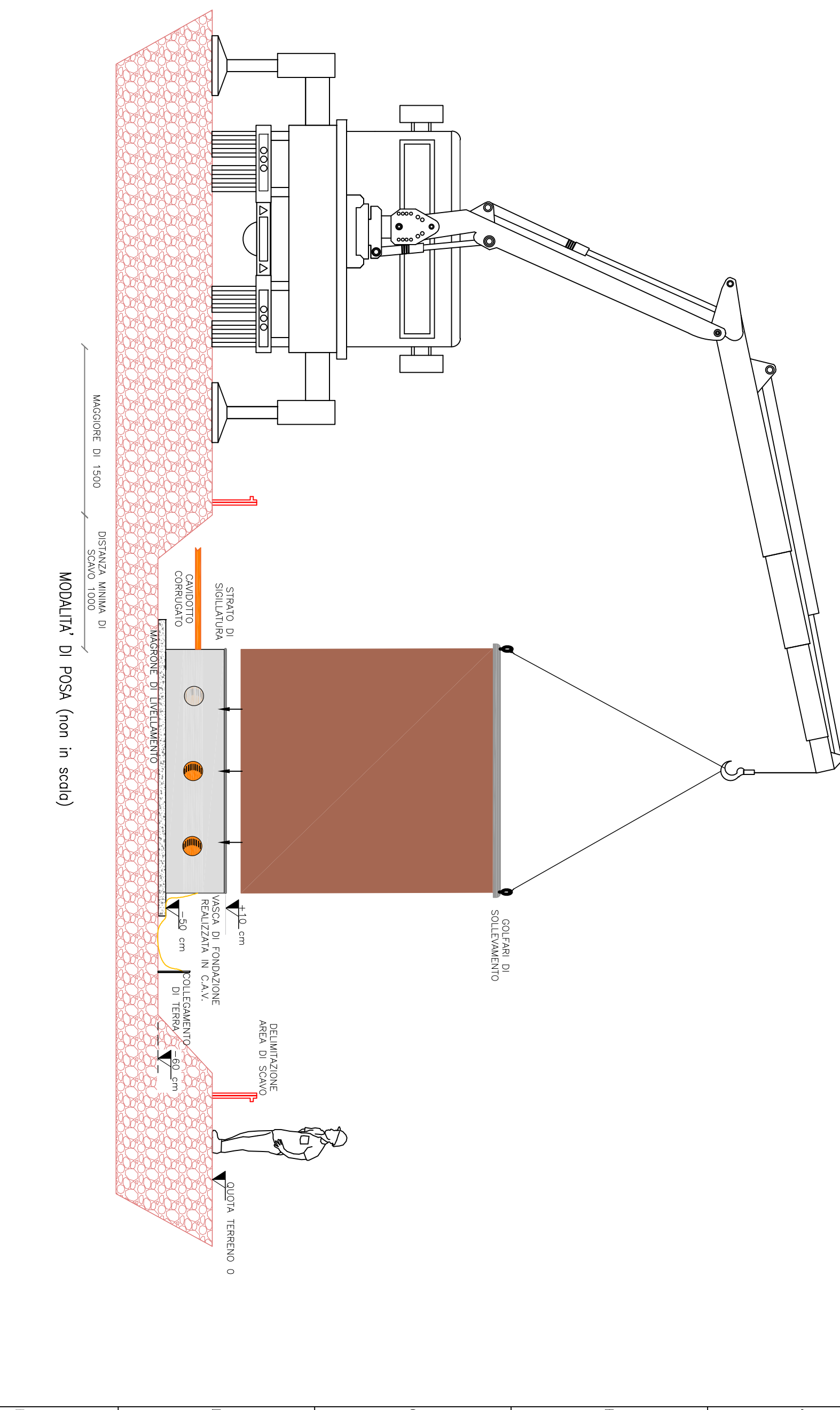
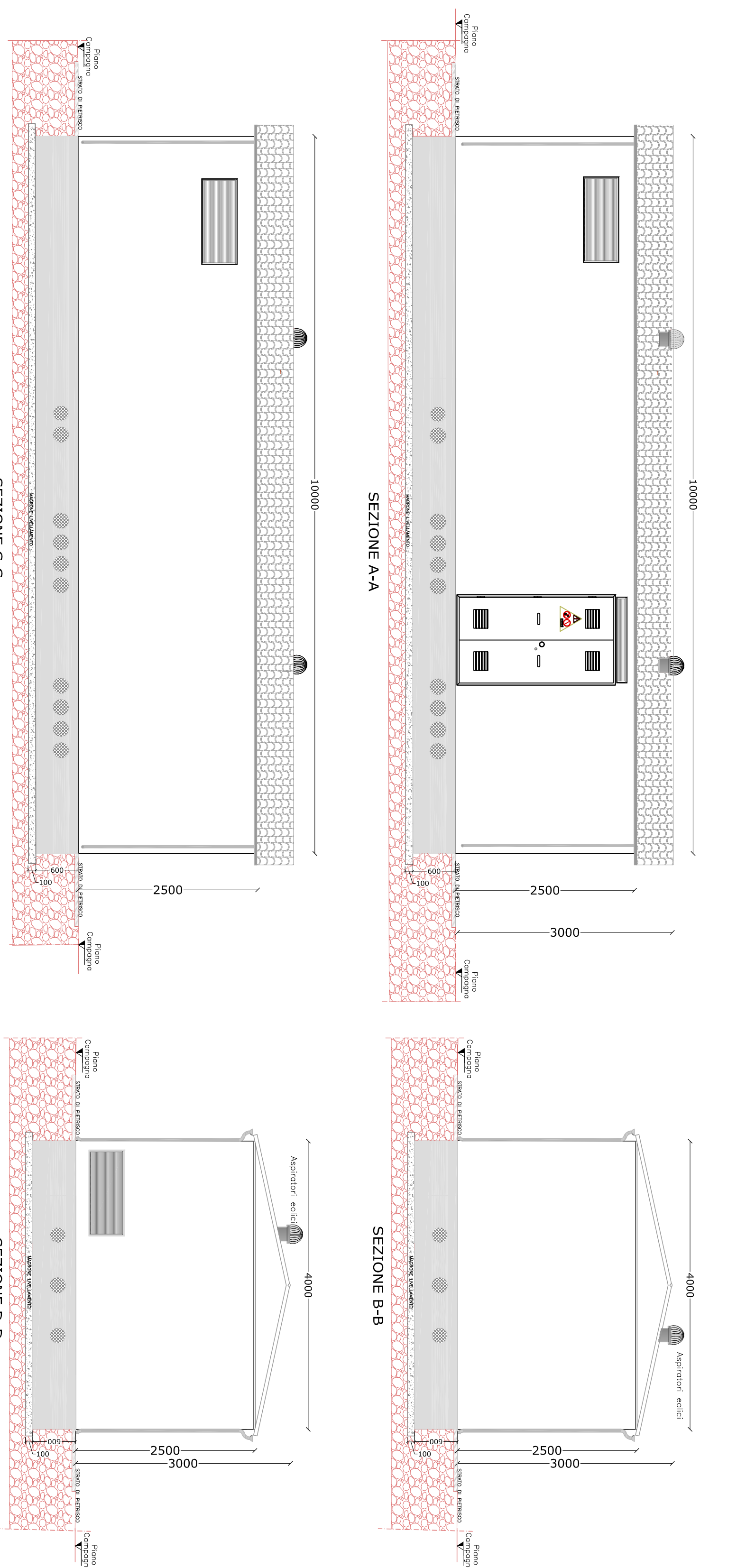
Sviluppo Energie Rinnovabili
Via San Quintino 26/A – 10121 Torino (TO)
P.I. IT 11439230019
Mail technical@emansrl.it – PEC eman.srl@pec.it

Gruppo di Lavoro

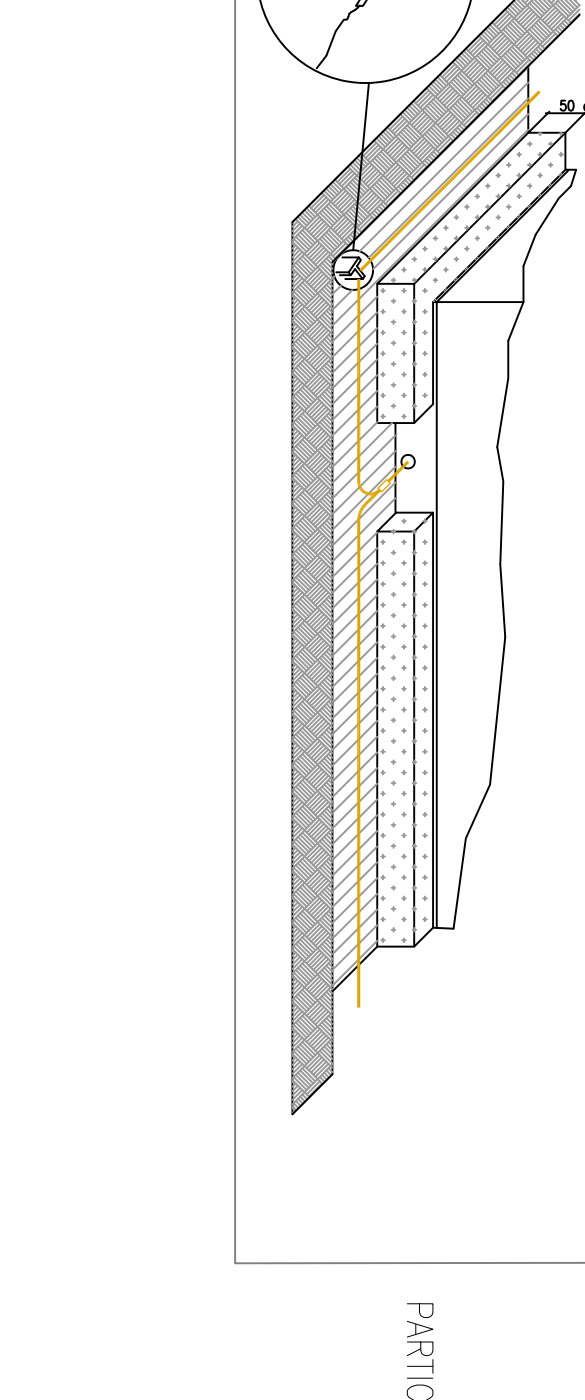
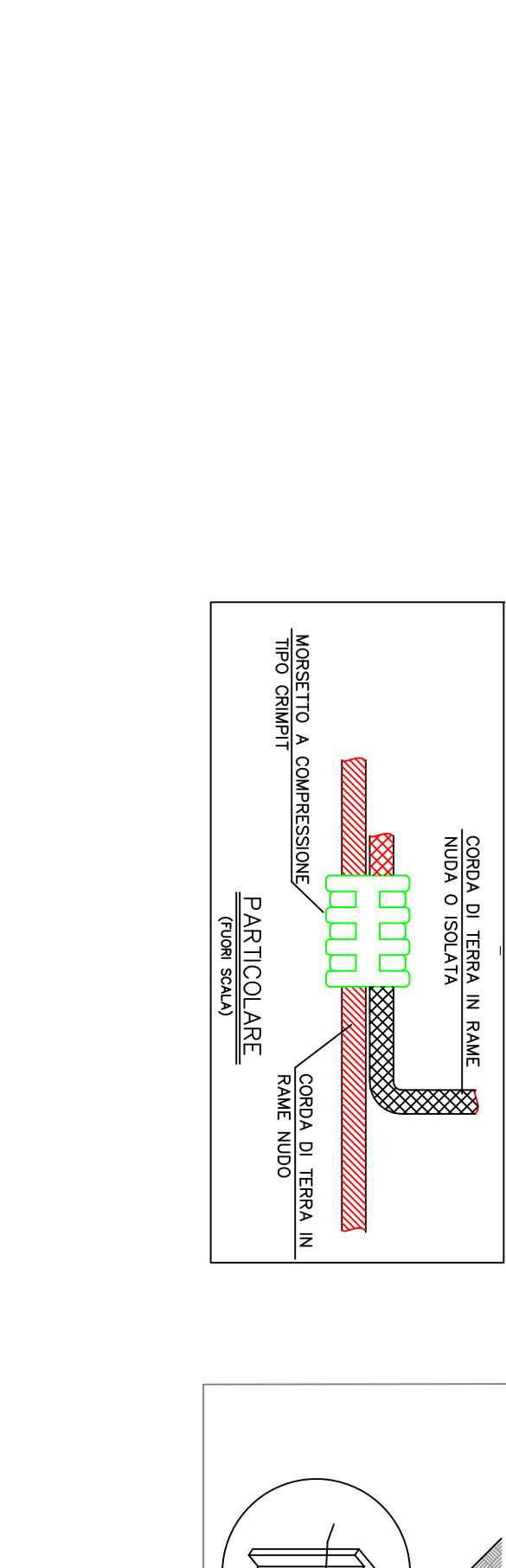
N°	Nome e Cognome	Ruolo
01	PM Alberto Laudadio	Management e coordinamento
02	Ing. Agostino Amato	Progettazione Elettrica impianto
03	Ing. Vincenzo Vergelli	PTO e Progettazione definitiva
04	Ing. Agide Maria Borelli	Calcoli strutturali
05	Dott.ssa Claudia Carente	Archeologica preventiva
07	Dott. Agr. Fabrizio Vinci	Aspetti agronomici
08	Ing. Gianluca Cadeddu	Tecnico in acustica
09	Dott. Francesco Lecis	Aspetti biotici e avifauna
10	Enviarea snc	SIA- Paesaggio e Aspetti Ambientali
11		
12		
13		

REVISIONI

N°	DATA	DESCRIZIONE
01	9/15/2022	EMISSIONE
02		
03		
04		
05		
07		
08		
09		
10		
11		
12		
13		



LEGENDA	
SIMBOLO	DESCRIZIONE
	PIATTAFORMA CON CORPO E COPRA IN POLICARBONATO, LAMPADA LED
	QUADRO ELETTRICO MT E BT DI PRODUZIONE E PER SERVIZI DI CABINA
	INTERFACCIA DI COMANDO
	PRESA DI CORRENTE: 2P+1, 230V, 16A, IP55 (CORRENDO BLU)
	SCALFO DI IERAZIONE
	CONDUTTORA ELETTRICA CON POSA A VISTA
	CORDA NUDA IN RAME DI SEZIONE 50 mmq (PROFONDITA' DI POSA 1,00 m)
	PUNTAZZA A GOCCE IN ACCIAIO ZINCATO DIM. 50x50x60mm L=15m
	PULSANTE AD ACCESSO PROTETTO (CON COPRICHIO A ROTELLA DI VETRO) (PULSANTE DI SICUREZZA)



LEGENDA	
SIMBOLO	DESCRIZIONE
	PIATTAFORMA CON CORPO E COPRA IN POLICARBONATO, LAMPADA LED
	QUADRO ELETTRICO MT E BT DI PRODUZIONE E PER SERVIZI DI CABINA
	INTERFACCIA DI COMANDO
	PRESA DI CORRENTE: 2P+1, 230V, 16A, IP55 (CORRENDO BLU)
	SCALFO DI IERAZIONE
	CONDUTTORA ELETTRICA CON POSA A VISTA
	CORDA NUDA IN RAME DI SEZIONE 50 mmq (PROFONDITA' DI POSA 1,00 m)
	PUNTAZZA A GOCCE IN ACCIAIO ZINCATO DIM. 50x50x60mm L=15m
	PULSANTE AD ACCESSO PROTETTO (CON COPRICHIO A ROTELLA DI VETRO) (PULSANTE DI SICUREZZA)

Regione: SARDEGNA
Provincia: SASSARI
Comune: BENETUTTI
Località: SU FERULARZU

IMPIANTO_FOTVOLTAICO
PROGETTO_DEFINITIVO

Progetto: IMPIANTO FOTOVOLTAICO DELLA POTENZA DI 29,97 MW

Tavola: BNT.ELT.TAV.E08

TITOLO: CABINA DI PARALLELO SUD

Timbro / firma Project Manager _____

Timbro / firma Professionista _____

ING. AGOSTINO AMATO
 Via Stoddola 86, 10147 Torino
 email: achieng@ingemil.com
 pec: agostino.amato@ingpec.it

REVISIONI

Data	Rev.	Descrizione revisioni	Elaborato	Controllato	Approvato

NOTE:

NOTA 1: ...

NOTA 2: ...

SVILUPPO PROGETTO

emman

Scale: 1:50

Foglio n° 1 di 1

Formato UNI A1