



COMUNE DI
BENETUTTI



REGIONE AUTONOMA
DELLA SARDEGNA



CITTA' METROPOLITANA
DI SASSARI

PROGETTO PER LA REALIZZAZIONE DI UN IMPIANTO FOTOVOLTAICO DELLA POTENZA PARI A 29.970 kWp

Sito in Comune di Benetutti – Provincia di Sassari



PROCEDIMENTO AUTORIZZATIVO

PROPONENTE:



BENETUTTI s.r.l.

BENETUTTI S.R.L.
Via Dott. Giovanni Lai, 5/B
07010 Benetutti (SS)
P.I. 02866920909 – R.E.A. SS-210995
PEC benetuttisrl@legalmail.it

TITOLO ELABORATO:

Impianto rete connessione Plan. Sezioni

ELABORATO:

R24

SCALA / FORMATO

Tavola A0

DATA EMISSIONE:

22 settembre 2022

SEZ

BNT.RTN.TAV.R24

SOCIETA' PROPONENTE

BENETUTTI S.r.l.

Responsabile Progetto
P.M. Alberto Laudadio
L. 4 / 2013 - ASSIREP n. 567

Responsabile Elaborato
Ing. Vincenzo Vergelli
Ord. Ing. Prov. RM n. A26107

SOCIETA' DI SVILUPPO PROGETTO

EMAN S.r.l.

Sviluppo Energie Rinnovabili
Via San Quintino 26/A – 10121 Torino (TO)
P.I. IT 11439230019
Mail technical@emansrl.it – PEC eman.srl@pec.it

Gruppo di Lavoro

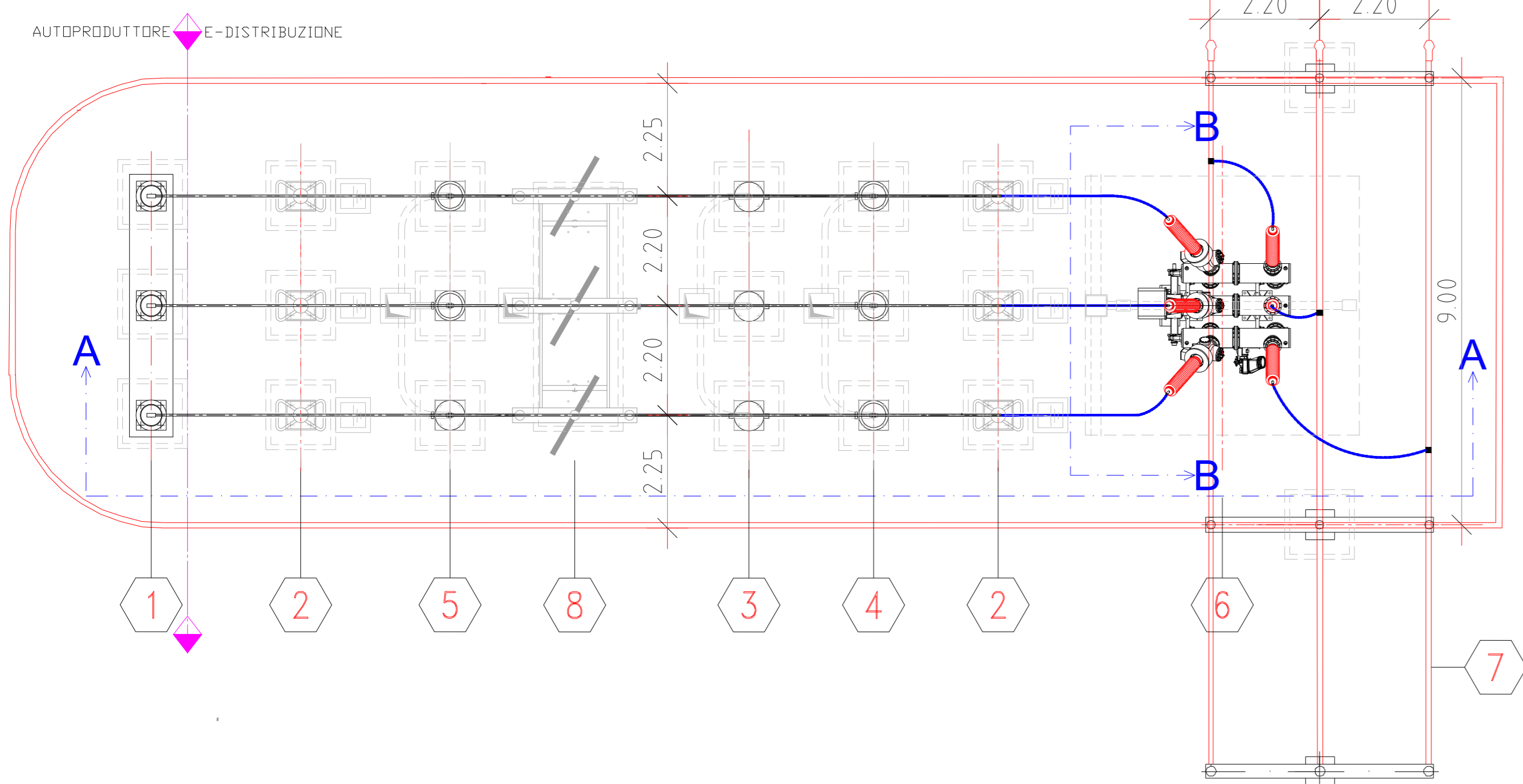
N°	Nome e Cognome	Ruolo
01	PM Alberto Laudadio	Management e coordinamento
02	Ing. Agostino Amato	Progettazione Elettrica impianto
03	Ing. Vincenzo Vergelli	PTO e Progettazione definitiva
04	Ing. Agide Maria Borelli	Calcoli strutturali
05	Dott.ssa Claudia Carente	Archeologica preventiva
07	Dott. Agr. Fabrizio Vinci	Aspetti agronomici
08	Ing. Gianluca Cadeddu	Tecnico in acustica
09	Dott. Francesco Lecis	Aspetti biotici e avifauna
10	Enviarea snc	SIA- Paesaggio e Aspetti Ambientali
11		
12		
13		

REVISIONI

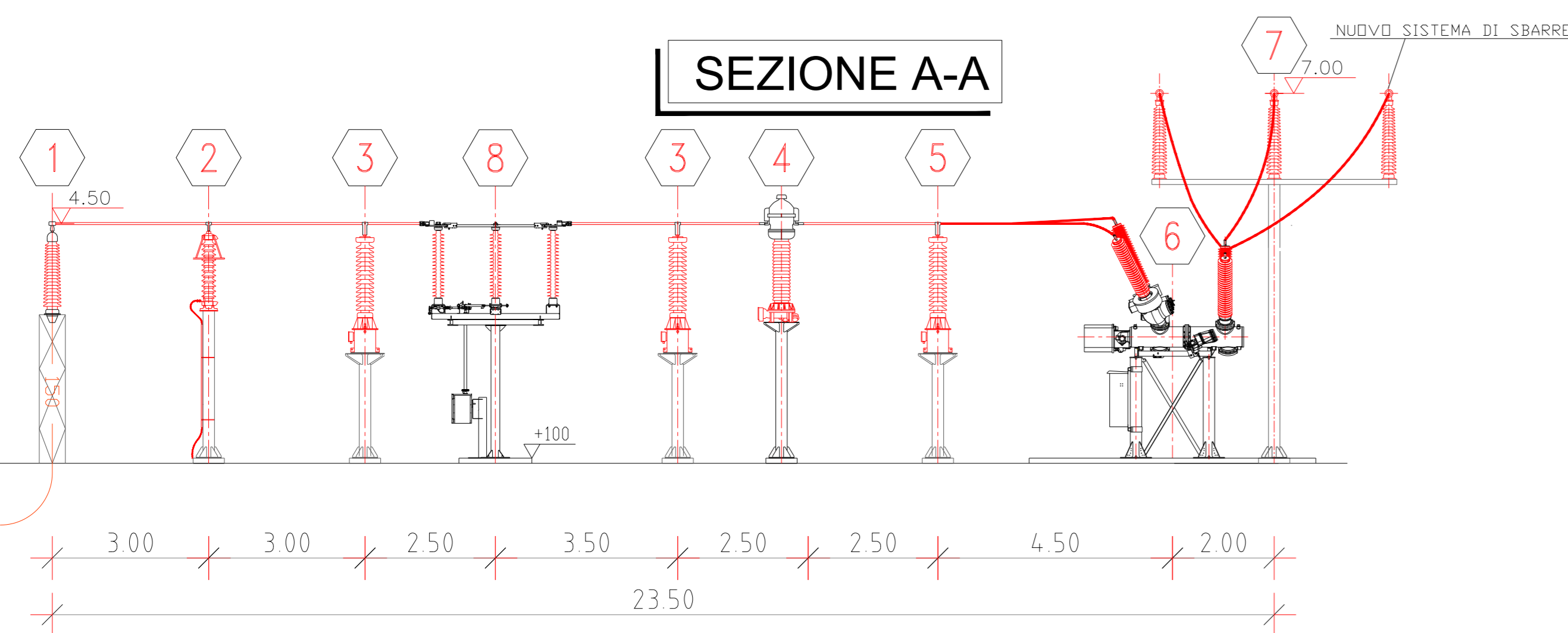
N°	DATA	DESCRIZIONE
01	9/15/2022	EMISSIONE
02		
03		
04		
05		
07		
08		
09		
10		
11		
12		
13		

PLANIMETRIA STALLO DI AMPLIAMENTO C.P. E-DISTRIBUZIONE

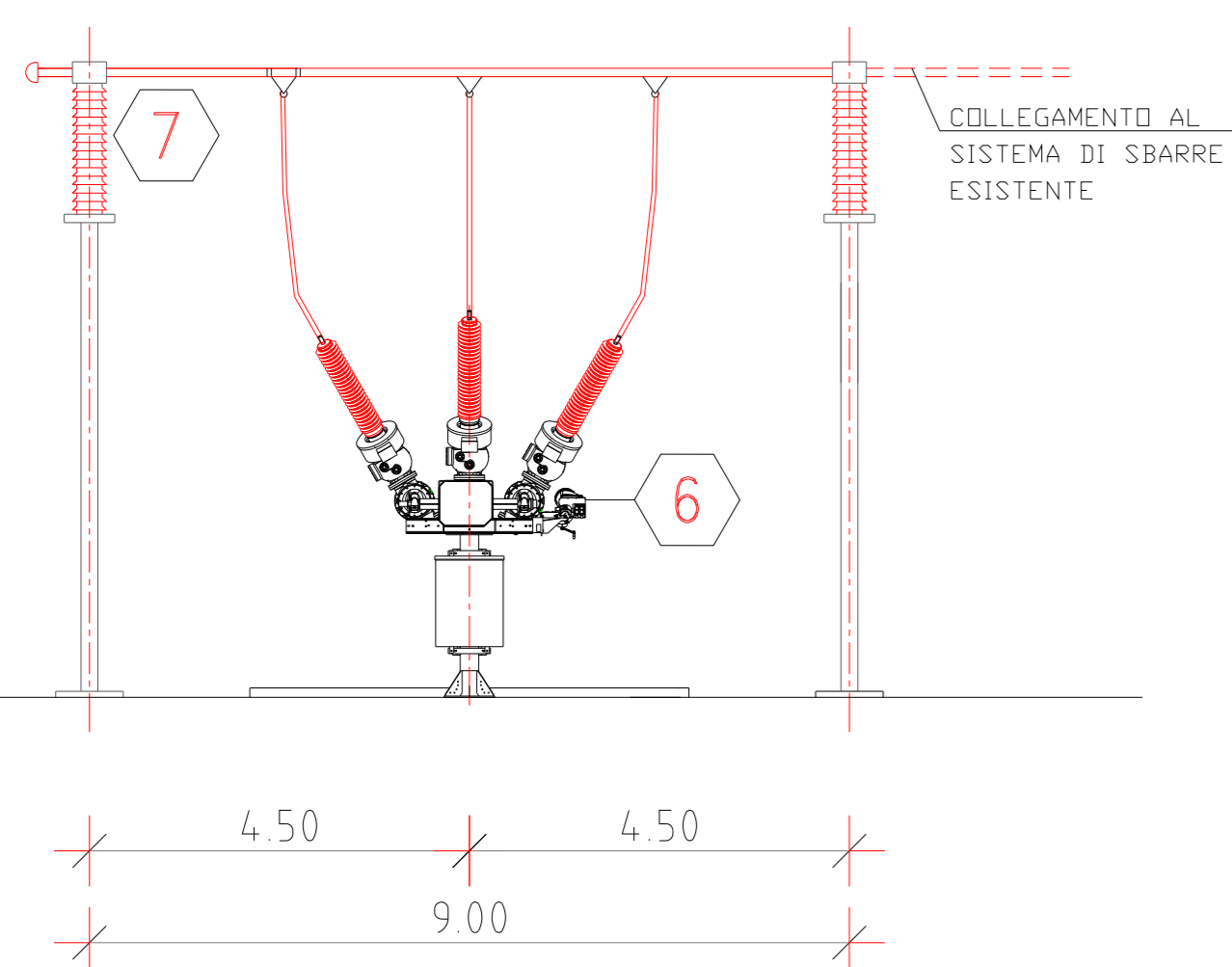
(SCALA 1:100)



SEZIONE A-A

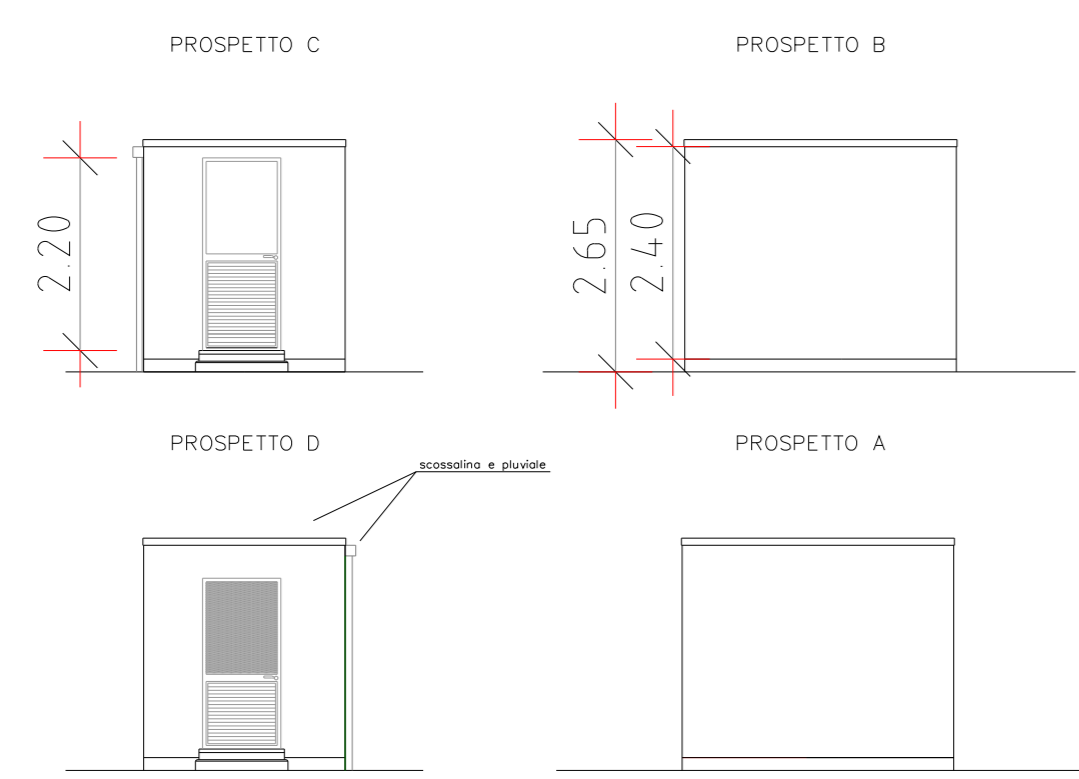
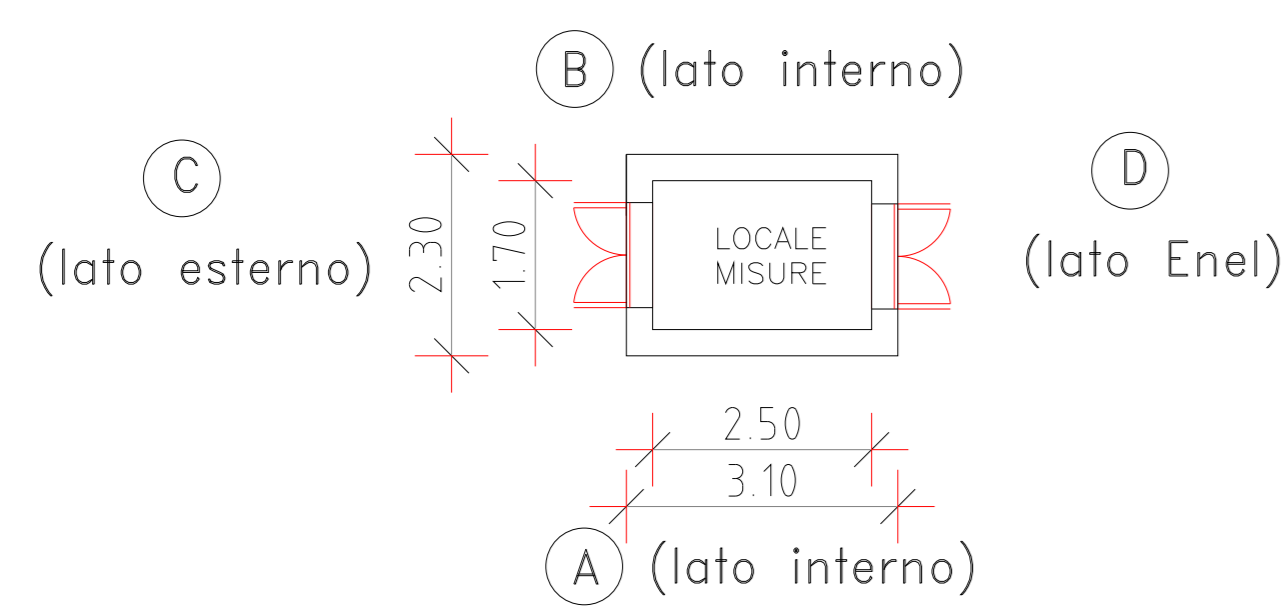


SEZIONE B-B



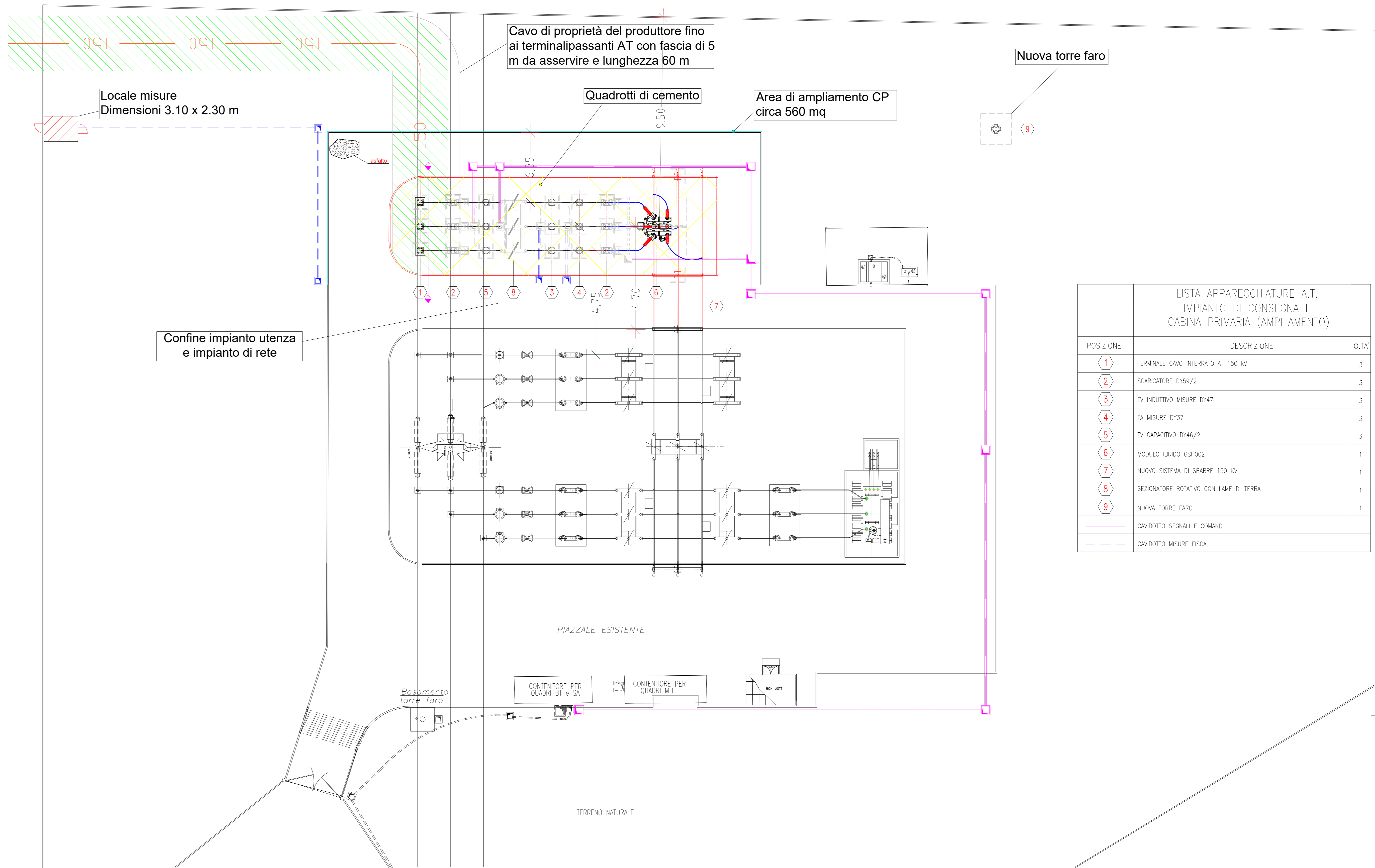
LOCALE MISURE

(SCALA 1:100)



PLANIMETRIA C.P. E-DISTRIBUZIONE di BONO

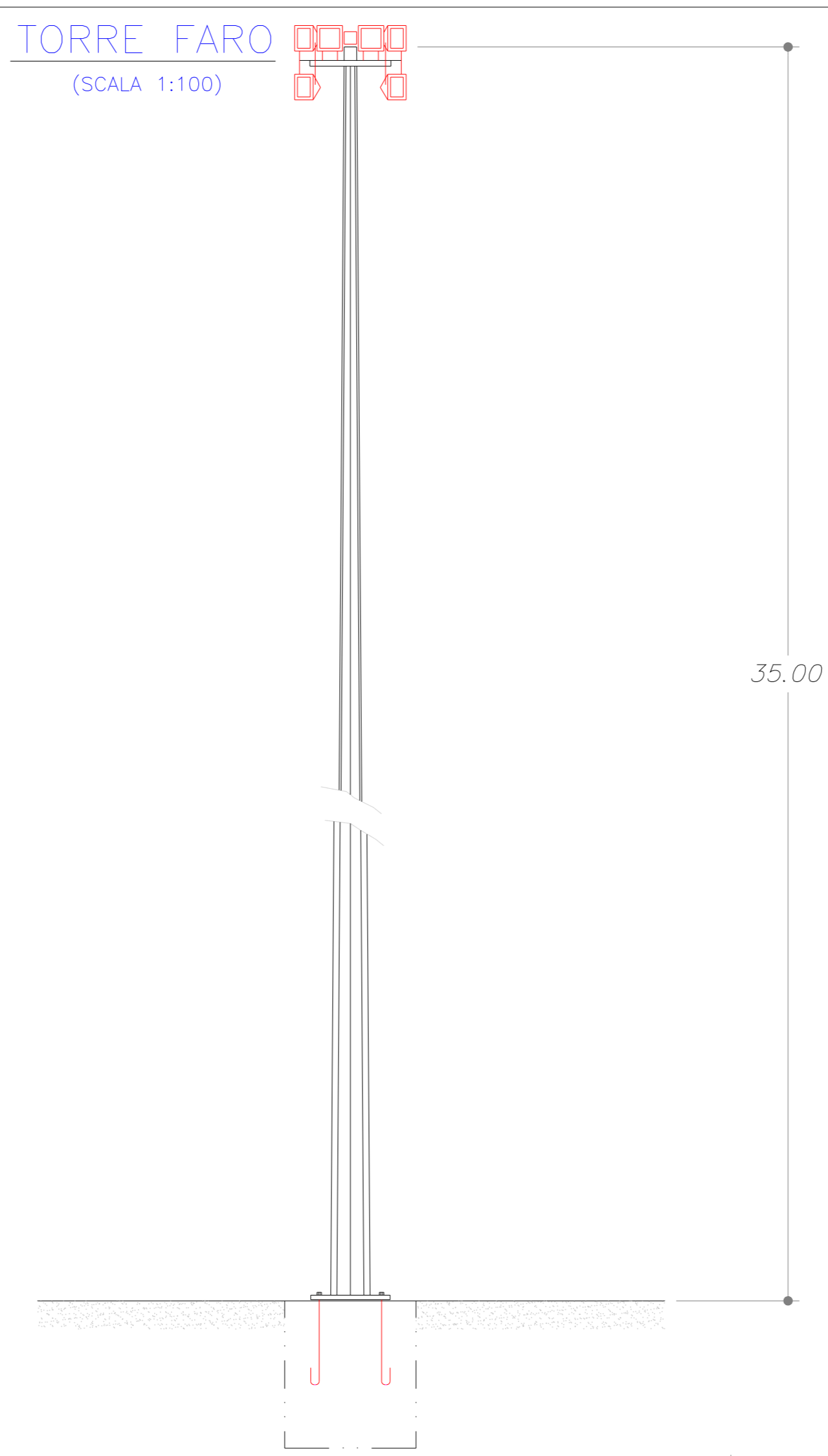
(SCALA 1:200)



LISTA APPARECCHIATURE A.T. IMPIANTO DI CONSEGNA E CABINA PRIMARIA (AMPLIAMENTO)		
POSIZIONE	DESCRIZIONE	Q.TA'
1	TERMINALE CAVO INTERRATO AT 150 kv	3
2	SCARICATORE DY59/2	3
3	TV INDUTTIVO MISURE DY47	3
4	TA MISURE DY37	3
5	TV CAPACITIVO DY46/2	3
6	MODULO IBRIDO GSH002	1
7	NUOVO SISTEMA DI SBARRE 150 kv	1
8	SEZIONATORE ROTATIVO CON LAME DI TERRA	1
9	NUOVA TORRE FARO	1

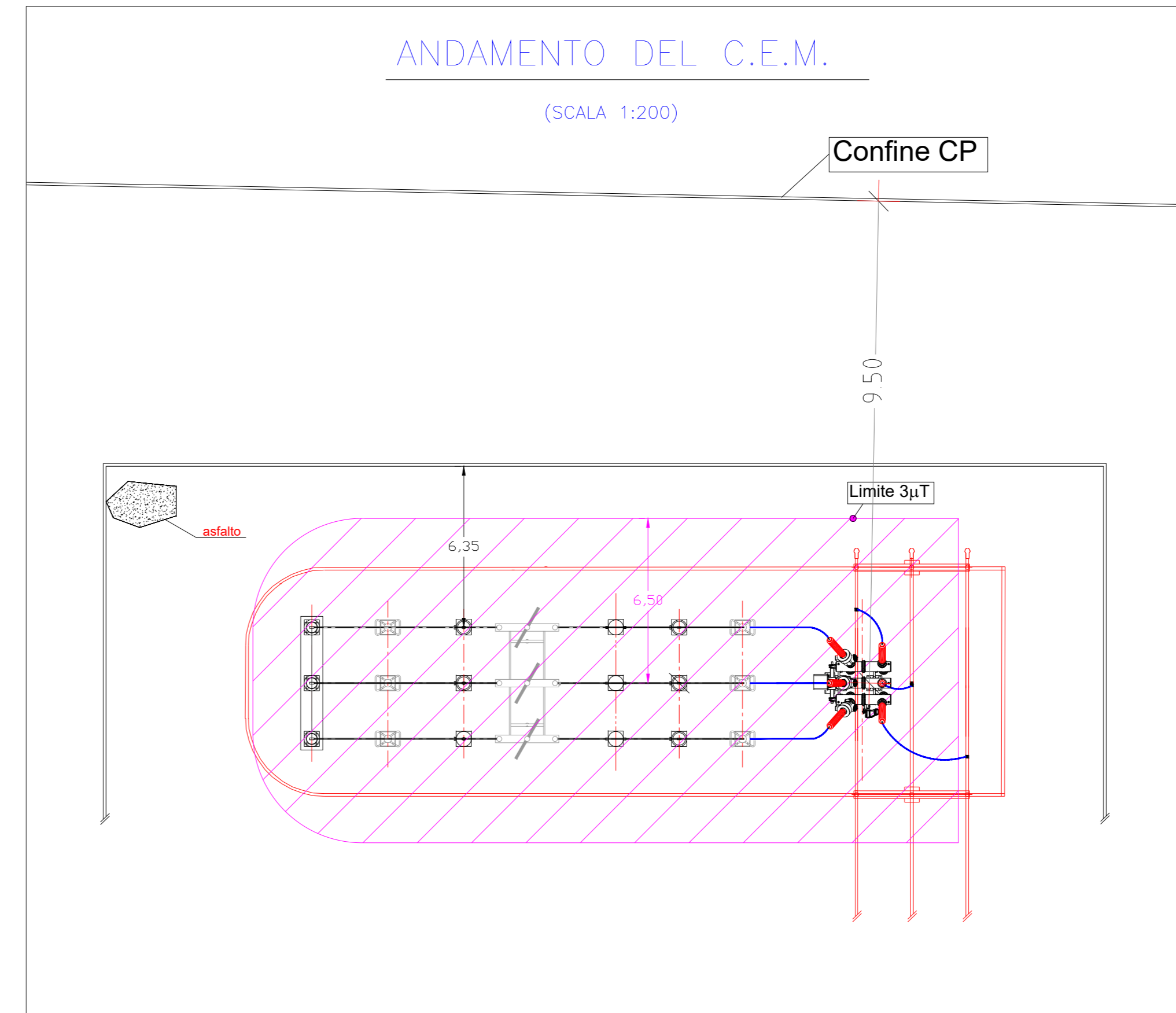
TORRE FARO

(SCALA 1:100)



ANDAMENTO DEL C.E.M.

(SCALA 1:200)



Regione Sardegna
Provincia di Sassari
Comuni di Benetutti (SS) e Bono (SS)



Impianto di produzione di energia elettrica da fonte Fotovoltaica e relative opere di connessione di potenza complessiva pari a 29,97 MW Comune di Benetutti (SS) e Bono (SS) (codice pratica: T0738011)

IMPIANTO DI RETE PER LA CONNESSIONE - PLANIMETRIA, SEZIONI ELETTROMECCANICHE E PARTICOLARI

Scala	Formato Stampa	Numero documento
1:200 1:100	A0 Foglio	1 di 1

Proprietario:
BENETUTTI SRL
Via Dottor Giovanni Lai, 5B
07010 Benetutti (SS)

PROGETTO DEFINITIVO

Progettazione:
Studio tecnico d'ingegneria
Ing. Vincenzo Vergelli

Progettista:
Ing. Vincenzo Vergelli

Rev.	Data	Descrizione revisione	Redatto	Controllato	Approvato
01	04.04.2022	REVISIONE PER INTEGRAZIONI	V.VERGELLI	V.VERGELLI	V.VERGELLI
00	27.12.2021	EMMISSIONE	V.VERGELLI	V.VERGELLI	V.VERGELLI