



COMUNE DI
BENETUTTI



REGIONE AUTONOMA
DELLA SARDEGNA



CITTA' METROPOLITANA
DI SASSARI

PROGETTO PER LA REALIZZAZIONE DI UN IMPIANTO FOTOVOLTAICO DELLA POTENZA PARI A 29.970 kWp

Sito in Comune di Benetutti – Provincia di Sassari



PROCEDIMENTO AUTORIZZATIVO

PROPONENTE:



BENETUTTI s.r.l.

BENETUTTI S.R.L.
Via Dott. Giovanni Lai, 5/B
07010 Benetutti (SS)
P.I. 02866920909 – R.E.A. SS-210995
PEC benetuttisrl@legalmail.it

TITOLO ELABORATO:

ELABORATO:

Stazione elettrica utenza Disegni arch. Ed.
quadri

R26

SCALA / FORMATO

Tavola A0

DATA EMISSIONE:

22 settembre 2022

SEU

BNT.RTN.TAV.R26

SOCIETA' PROPONENTE

BENETUTTI S.r.l.

Responsabile Progetto
P.M. Alberto Laudadio
L. 4 / 2013 - ASSIREP n. 567

Responsabile Elaborato
Ing. Vincenzo Vergelli
Ord. Ing. Prov. RM n. A26107

SOCIETA' DI SVILUPPO PROGETTO

EMAN S.r.l.

Sviluppo Energie Rinnovabili
Via San Quintino 26/A – 10121 Torino (TO)
P.I. IT 11439230019
Mail technical@emansrl.it – PEC eman.srl@pec.it

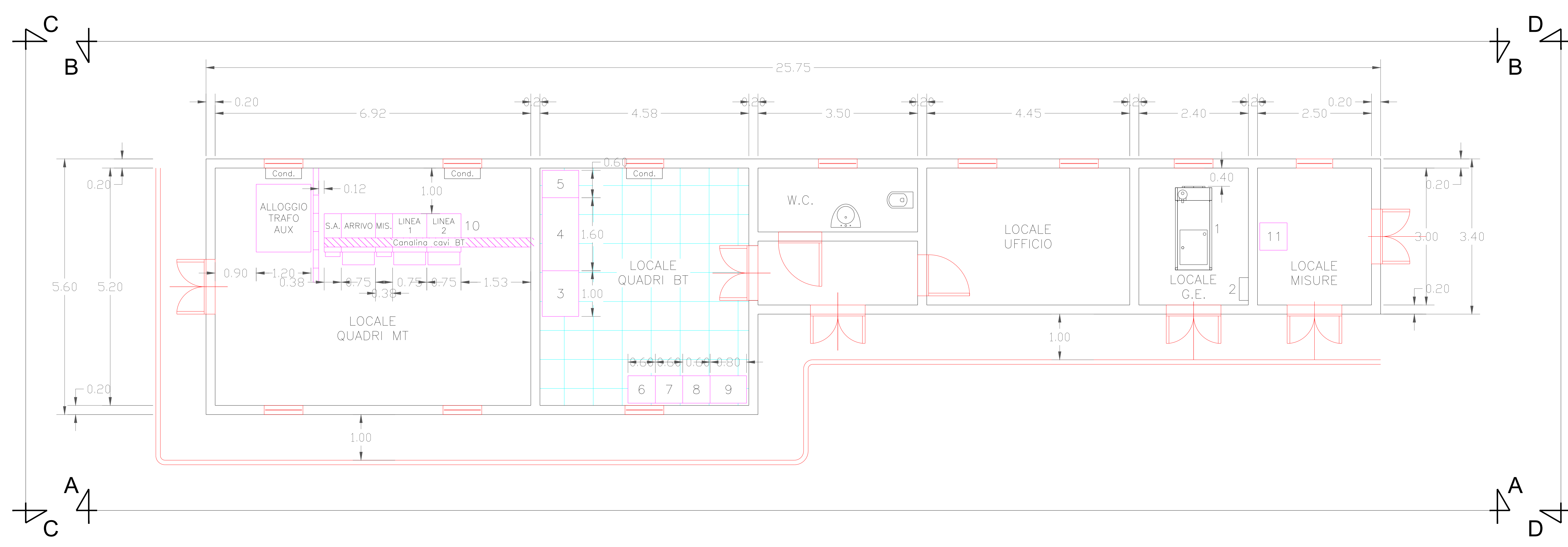
Gruppo di Lavoro

N°	Nome e Cognome	Ruolo
01	PM Alberto Laudadio	Management e coordinamento
02	Ing. Agostino Amato	Progettazione Elettrica impianto
03	Ing. Vincenzo Vergelli	PTO e Progettazione definitiva
04	Ing. Agide Maria Borelli	Calcoli strutturali
05	Dott.ssa Claudia Carente	Archeologica preventiva
07	Dott. Agr. Fabrizio Vinci	Aspetti agronomici
08	Ing. Gianluca Cadeddu	Tecnico in acustica
09	Dott. Francesco Lecis	Aspetti biotici e avifauna
10	Enviarea snc	SIA- Paesaggio e Aspetti Ambientali
11		
12		
13		

REVISIONI

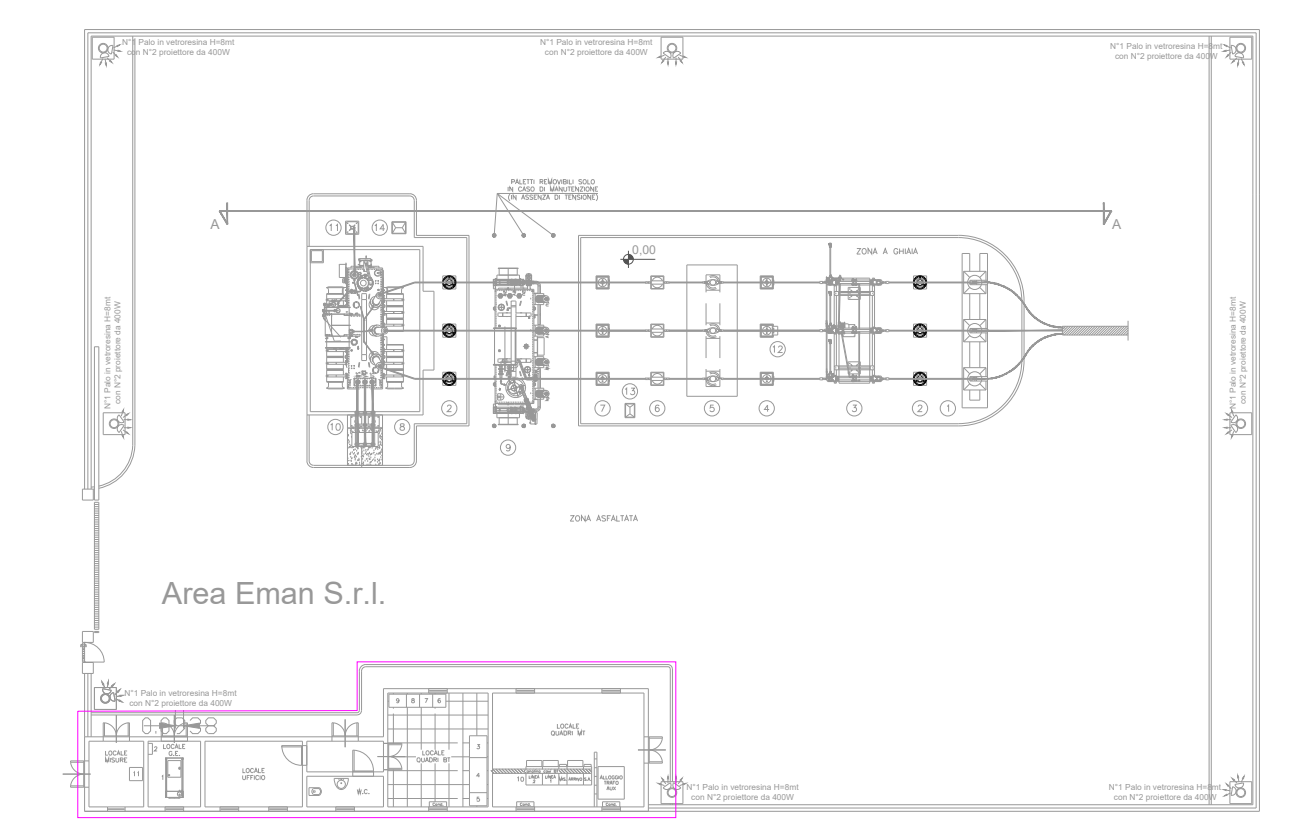
N°	DATA	DESCRIZIONE
01	9/15/2022	EMISSIONE
02		
03		
04		
05		
07		
08		
09		
10		
11		
12		
13		

PIANTA

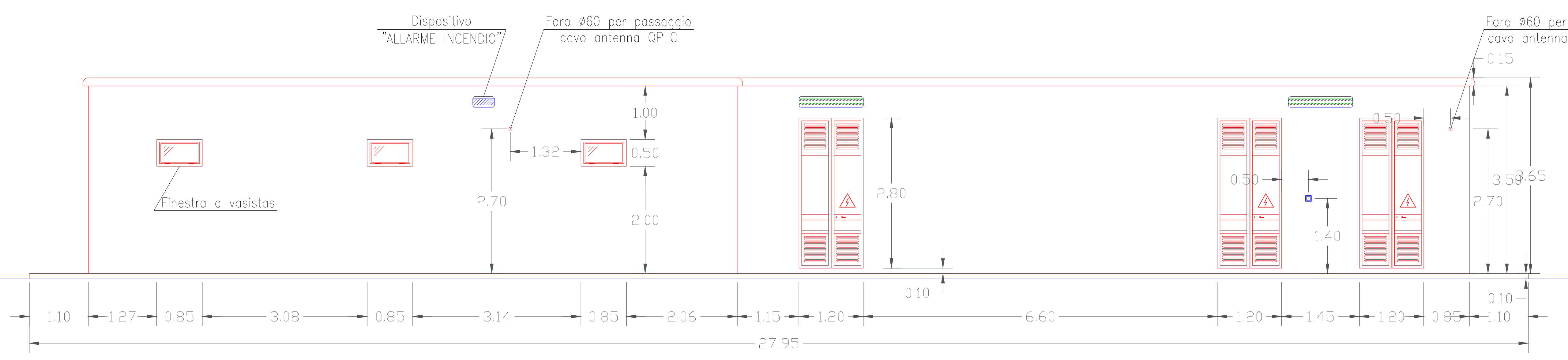


LEGENDA APPARECCHIATURE MT/BT "EMAN S.r.l."		
RIF.	DESCRIZIONE	SIGLA
1	Gruppo elettrogeno 15kVA	GE
2	Quadro comando gruppo elettrogeno	QGE
3	Quadro sistema di supervisione	QPLC
4	Quadro comandi e protezioni	QPCS
5	Quadro fibra ottica e telefonia	QFO-TEL
6	Quadro batterie	QBAT
7	Quadro raddrizzatore	QRAD
8	Quadro servizi ausiliari corrente continua	QSACC
9	Quadro servizi ausiliari corrente alternata	QSACA
10	Quadro MT "Schneider Electric" 20kV	QMT
11	Quadro contatore misure fiscali	QME

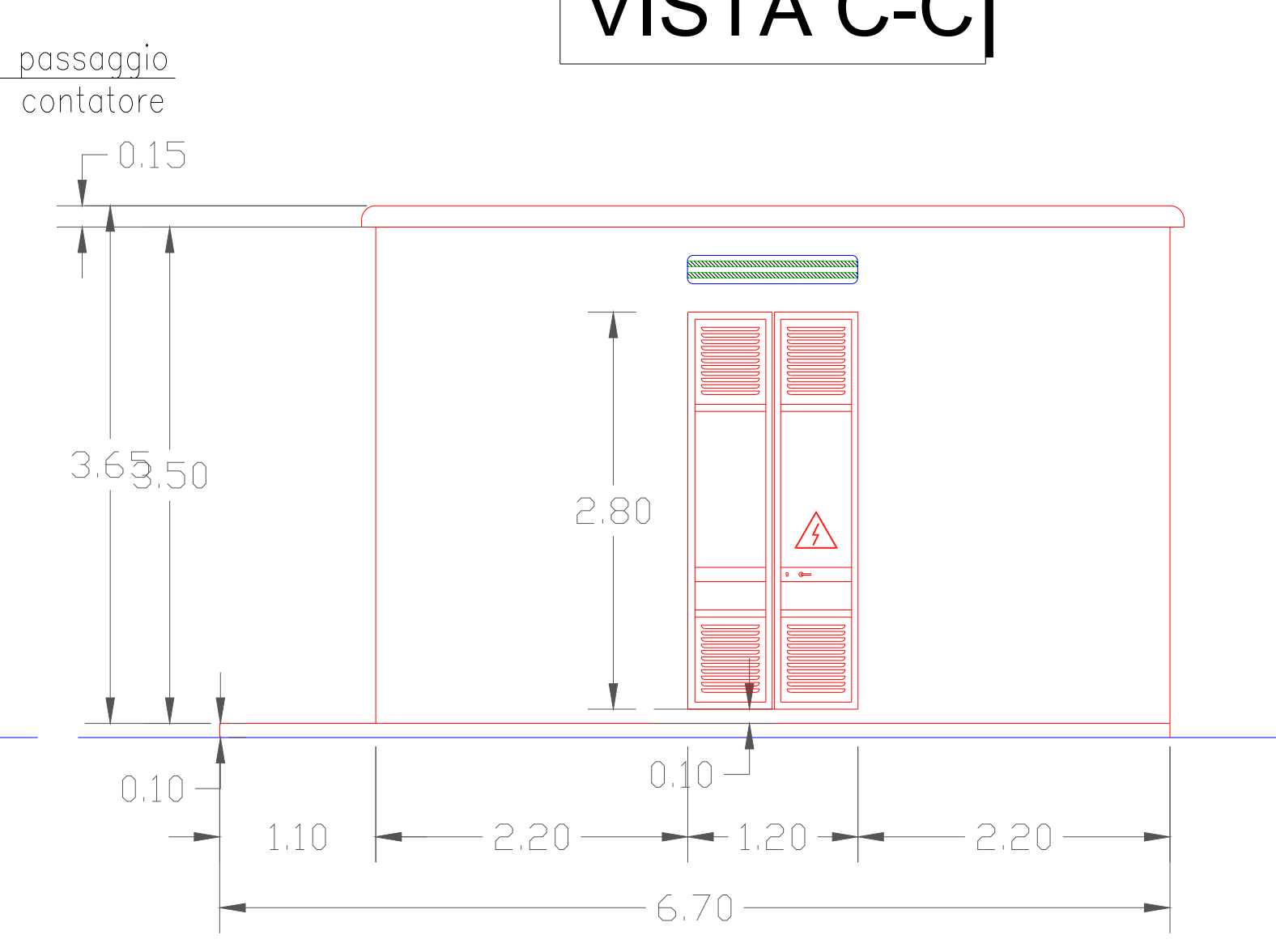
PIANTA CHIAVE



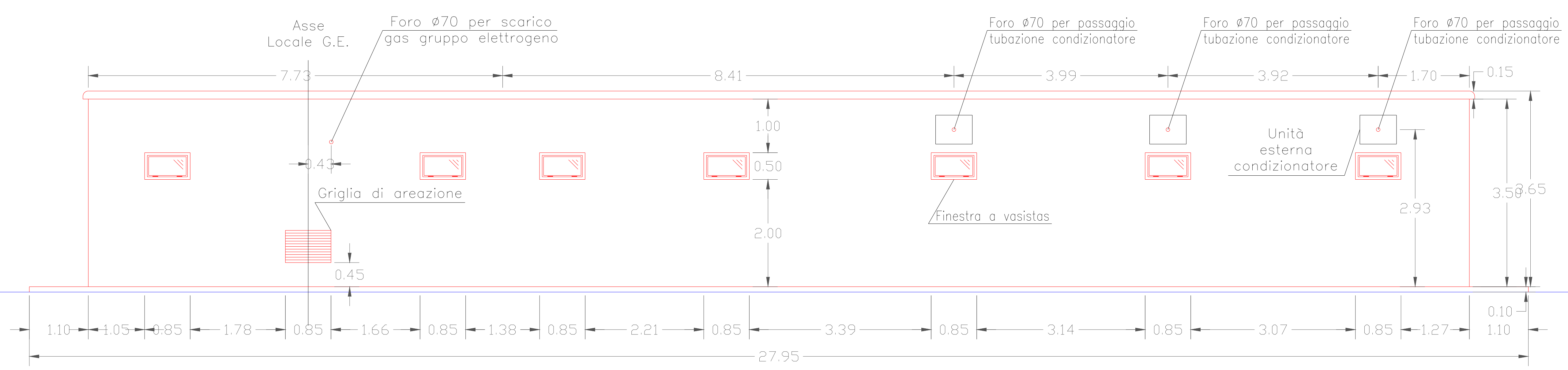
VISTA A-A



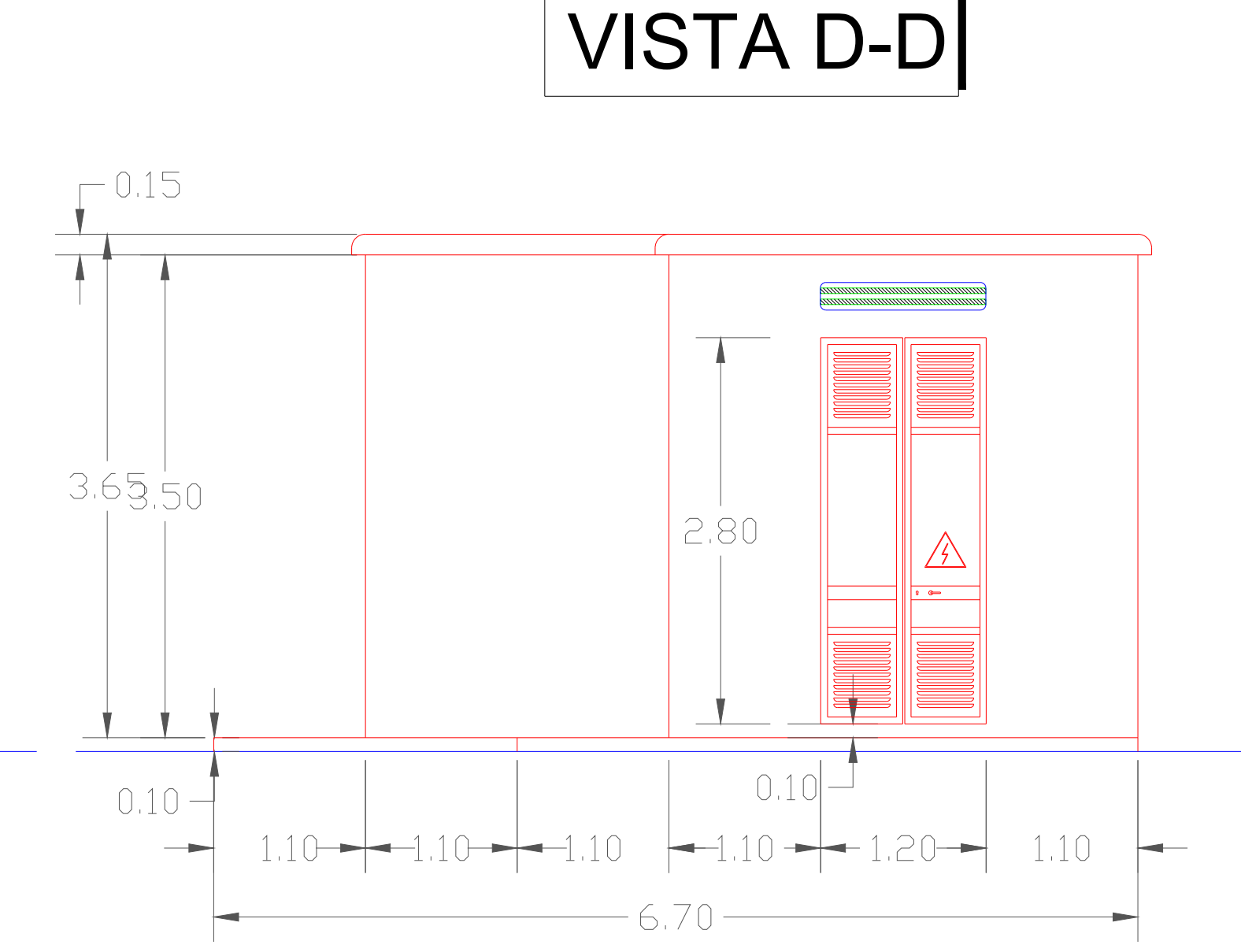
VISTA C-C



VISTA B-B



VISTA D-D



Regione Sardegna
Provincia di Sassari
Comuni di Benetutti (SS) e Bono (SS)

Impianto di produzione di energia elettrica da fonte Fotovoltaica e relative opere di connessione di potenza complessiva pari a 29,97 MW Comune di Benetutti (SS) e Bono (SS) (codice pratica: T0738011)

STAZIONE ELETTRICA DI UTENZA - DISEGNI ARCHITETTONICI EDIFICIO QUADRI

Scala	Formato Stampa	Numero documento	Commissa	Fase	Tipo doc.	Prog. dic.	Rev.
1:50	A0		202104	D	R	0004	00
Foglio		1 di 1					

Proprietà

BENETUTTI SRL
Via Dottor Giovanni Lai, 5B
07010 Benetutti (SS)

PROGETTO DEFINITIVO

Progettazione

Studio tecnico d'ingegneria
Ing. Vincenzo Vergelli

Progettista

Ing. Vincenzo Vergelli

Rev.	Data	Descrizione revisione	Redatto	Controllato	Approvato
00	27.12.2021	EMMISSIONE	V.VERGELLI	V.VERGELLI	V.VERGELLI