





COMUNE DI BENETUTTI **REGIONE AUTONOMA DELLA SARDEGNA** **CITTÀ METROPOLITANA DI SASSARI**

PROGETTO PER LA REALIZZAZIONE DI UN IMPIANTO FOTOVOLTAICO DELLA POTENZA PARI A 29.970 kWp

Sito in Comune di Benetutti – Provincia di Sassari

PROCEDIMENTO AUTORIZZATIVO

PROPRONTE:

BENETUTTI S.r.l.
Via Dott. Giovanni Lal, 5/B
07010 Benetutti (SS)
P.I. 02866920909 – R.E.A. SS-210995
PEC benetuttisrl@legalmail.it

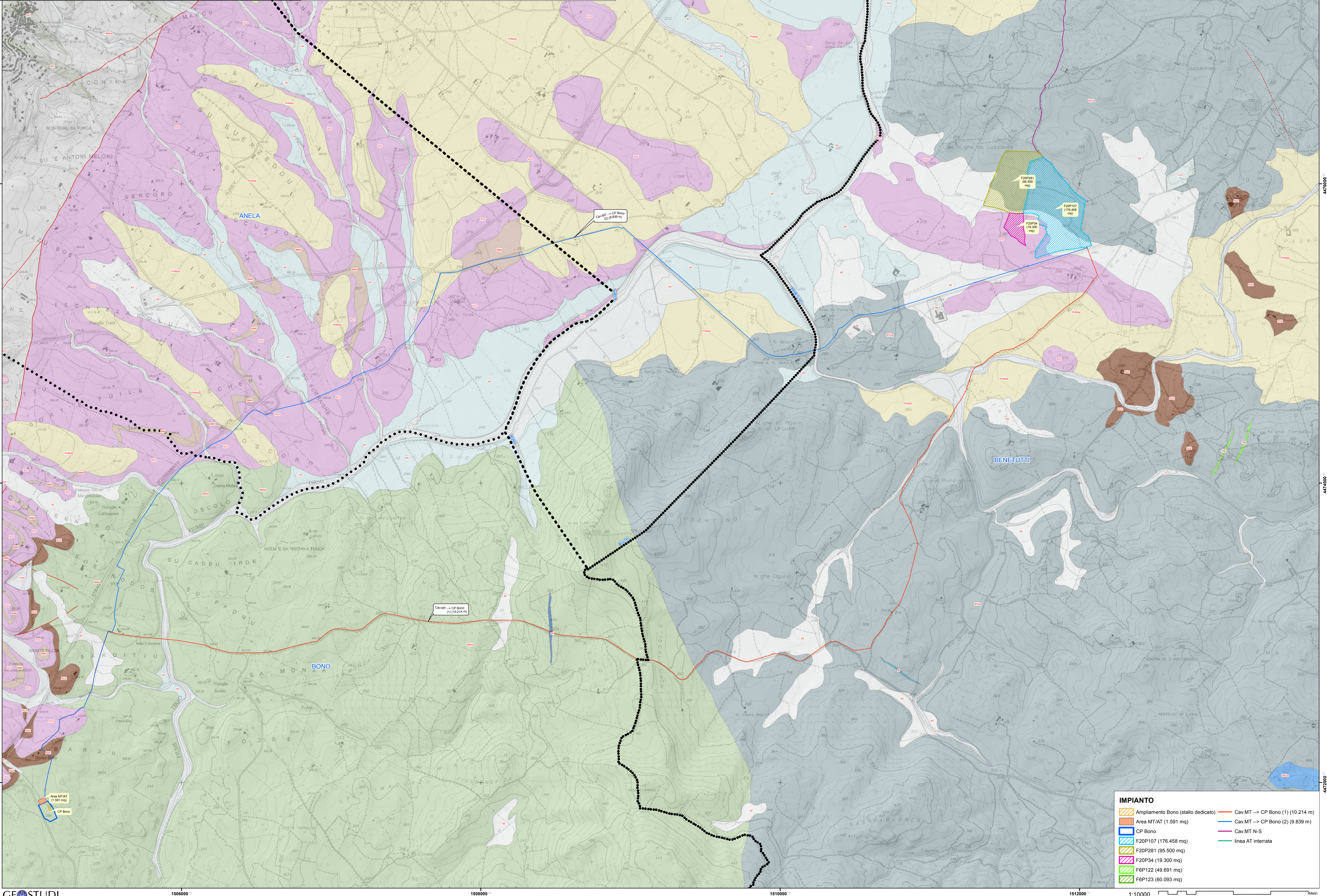
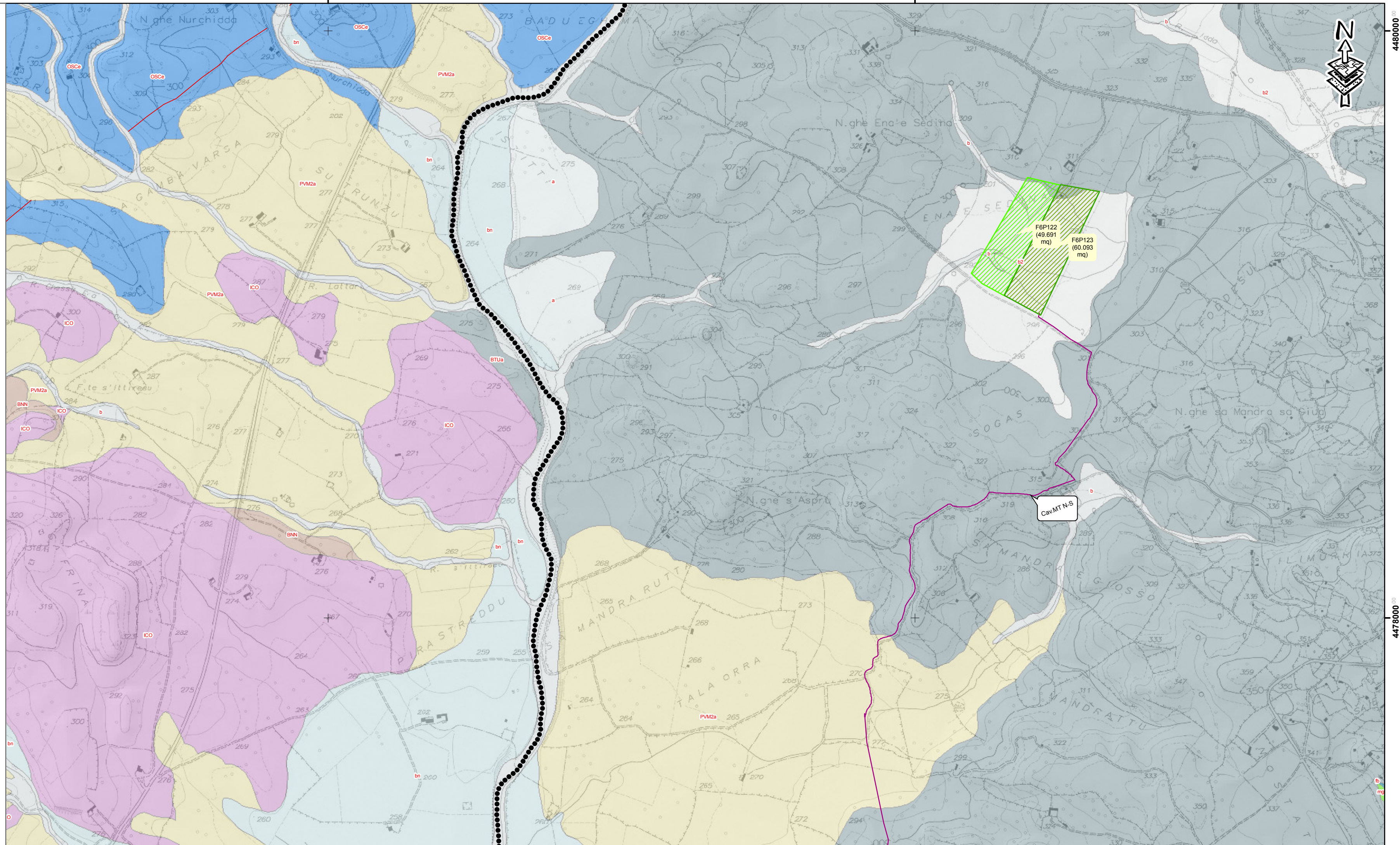
TITOLO ELABORATO: **ELABORATO:**

Carta Geologica 1 **G02**

SCALA / FORMATO	DATA EMISSIONE:
Relazione f.to A4	22 settembre 2022
SOCIETÀ PROPONENTE:	SOCIETÀ DI SVILUPPO PROGETTO
BENETUTTI S.r.l.	EMAN S.r.l.
Responsabile Progetto P.M. Alberto Laudadio U.F. 2013 - c.civ.n. 367	Responsabile Elaborato Dott. Geol. Fausto Panf, Dott. Geol. Roberto Sanna Ord. Geol. Reg. Sardegna n. 88/r.120

REVISIONI					
N°	Nome e Cognome	Ruolo	DATA	DESCRIZIONE	
01	PM Alberto Laudadio	Management e coordinamento	01	9/15/2022	EMISSIONE
02	Ing. Agostino Amato	Progettazione Elettrica impianto	02		
03	Ing. Vincenzo Venusti	PTA - Progettazione definitiva	03		
04	Ing. Agide Maria Borelli	Calcoli strutturali	04		
05	Dott.ssa Claudia Carante	Archeologica preventiva	05		
07	Dott. Ing. Fabrizio Inchi	Aspetti agronomici	07		
08	Ing. Gianluca Cadeddi	Tecnico in acustica	08		
09	Dott. Francesco Lecis	Aspetti biotici e avifauna	09		
10	Envireas snc	SA - Paesaggio e Aspetti Ambientali	10		
11			11		
12			12		
13			13		

- Legenda**
- GEOLITOGIA**
- Elementi tettonici lineari**
- Faglia Diretta Certa
 - - - Faglia Diretta Presunta
- Geolito_Area**
- ha. Depositi antropici. Manufatti antropici. OLOCENE
 - h1m. Depositi antropici. Discariche minerarie. OLOCENE
 - h1n. Depositi antropici. Discariche per inert. OLOCENE
 - b2. Cofri alluvionali. Detriti immersi in matrice fine, talora con intercalazioni di suoli più o meno evoluti, arricchiti in frazione organica. OLOCENE
 - a. Depositi di versante. Detriti con clasti angolosi, talora parzialmente cementati. OLOCENE
 - AA2_001 b. Depositi alluvionali. OLOCENE
 - bn. Depositi alluvionali terrazzati. OLOCENE
 - PVM2. Lufidies nel Subintema di Portovesme (SISTEMA DI PORTOVESME). Ghiaie alluvionali terrazzate da medie a grossolane, con subordinate sabbie. PLEISTOCENE SUP.
 - ICO. ARENARIE DI RIU BICOLE. Arenarie e conglomerati eterometrici, poligenici, a matrice argillosa e sabbiosa con ricca componente vulcanoclastica. Ambiente continentale, facies fluviale e fluvio-deltica. CHATTIANO-AGUTANIANO
 - PUZ. UNITÀ DI MANDRA PUZZONES. Depositi di flusso proclastico in facies ignimbritica, a chimismo riodacitico, saldati, a struttura eutattica, con cristalli liberi di Pl. Sa. Bt. Am. Qtz. BURDIGALIANO
 - BNN. UNITÀ DI BONO. Depositi di flusso proclastico in facies ignimbritica, debolmente saldati, a chimismo riodacitico, ricchi in pomici e cristalli liberi di Pl. Sa. Am. Bt. Qtz. (28.8 ± 1.0 Ma). AGUTANIANO? - BURDIGALIANO
 - fb. Filoni basaltici a serialità transazionale, di composizione basaltica olivina e trachibasaltica, a struttura porfirica per fenocristalli di Pl. Ol. Cpx, tessitura intersertale-offica. CARBONIFERO SUP. - PERMIANO
 - mg. Filoni e ammassi di micrograniti. CARBONIFERO SUP. - PERMIANO
 - ap. Filoni a granitoidi agitati. CARBONIFERO SUP. - PERMIANO
 - fq. Filoni itrotermali a prevalente quarzo, spesso mineralizzati a barite e fluorite, talora anche con solfuri metallici (Pb, Zn, Cu, Fe, etc). CARBONIFERO SUP. - PERMIANO
 - OSCa. Facies Buttei (UNITÀ INTRUSIVA DI SOS CANALES). Leucograniti a due miche, a grana medio-fine, equigranulari. Talora porfirici per fenocristalli subcentimetrici di Qtz globulare e Kfs. CARBONIFERO SUP. - PERMIANO
 - BTUD. Facies Orune (UNITÀ INTRUSIVA DI BENETUTTI). Grandioriti monzogranitiche, biotitiche, a grana medio-grossa, inequigranulari per Kfs biancastri di taglia 8-10 cm; tessitura orientata per flusso magmatico. CARBONIFERO SUP. - PERMIANO
 - BTUa. Facies Nule (UNITÀ INTRUSIVA DI BENETUTTI). Grandioriti tonalitiche, biotitiche, a grana medio-grossa, inequigranulari per fenocristalli di Kfs biancastri di taglia fino a 12 cm; tessitura orientata. CARBONIFERO SUP. - PERMIANO
 - BSAb. Facies Santa Restituta (UNITÀ INTRUSIVA DI BONO). Tonaliti e grandioriti tonalitiche, biotitico-antibiotiche, a grana media, moderatamente equigranulari, ricche in enclaves basici microgranulari; tessitura marcatamente orientata, talora foliata.
 - BSAa. Facies Aneta (UNITÀ INTRUSIVA DI BONO). Tonaliti e grandioriti tonalitiche, biotitico-antibiotiche, a grana medio-grossa, inequigranulari per fenocristalli pluricentrici di Kfs, tessitura orientata. CARBONIFERO SUP. - PERMIANO
 - SVI. ARENARIE DI SAN VITO. Alternanze irregolari di metaquarzareniti, melarenarie micacee e metapeliti. Livelli di metaconglomerati minuti quarzosi e vari livelli carbonatici intercalati nella parte alta. CAMBRIANO MEDIO - ORDOVICIANO INF.



IMPIANTO

<ul style="list-style-type: none"> Ampliamento Bono (stallo dedicato) Area MT/AT (1.591 mq) CP Bono F20P107 (176.458 mq) F20P281 (95.500 mq) F20P34 (19.300 mq) F6P122 (49.691 mq) F6P123 (60.093 mq) 	<ul style="list-style-type: none"> Cav.MT -> CP Bono (1) (10.214 m) Cav.MT -> CP Bono (2) (9.839 m) Cav.MT N-S linea AT interrata
---	---