

REGIONE BASILICATA
PROVINCIA DI POTENZA
COMUNE DI VENOSA



PROGETTO DELL'IMPIANTO AGRIVOLTAICO E DELLE RELATIVE
OPERE DI CONNESSIONE DA REALIZZARE NEL
COMUNE DI VENOSA IN LOCALITÀ BOREANO
DI POTENZA PARI A 19.996,20 kWp (19.993,87 kW IN IMMISSIONE)
DENOMINATO "AGRIVOLTAICO VENOSA BOREANO"

PROGETTO DEFINITIVO

CARTA DELL'USO DEL SUOLO



livello prog.	Cod.	tipo doc.	N° elaborato	N° foglio	Tot. fogli	NOME FILE	DATA	SCALA
PD	202102255	D	D9			AGRIVEN_D9	06/12/2022	1:25.000

REVISIONI					
REV.	DATA	DESCRIZIONE	ESEGUITO	VERIFICATO	APPROVATO

PROPONENTE:
EDISON RINNOVABILI S.P.A.
Foro Buonaparte 31 - 20121 Milano (MI)
P.IVA n. 12921540154 / REA MI-1595386



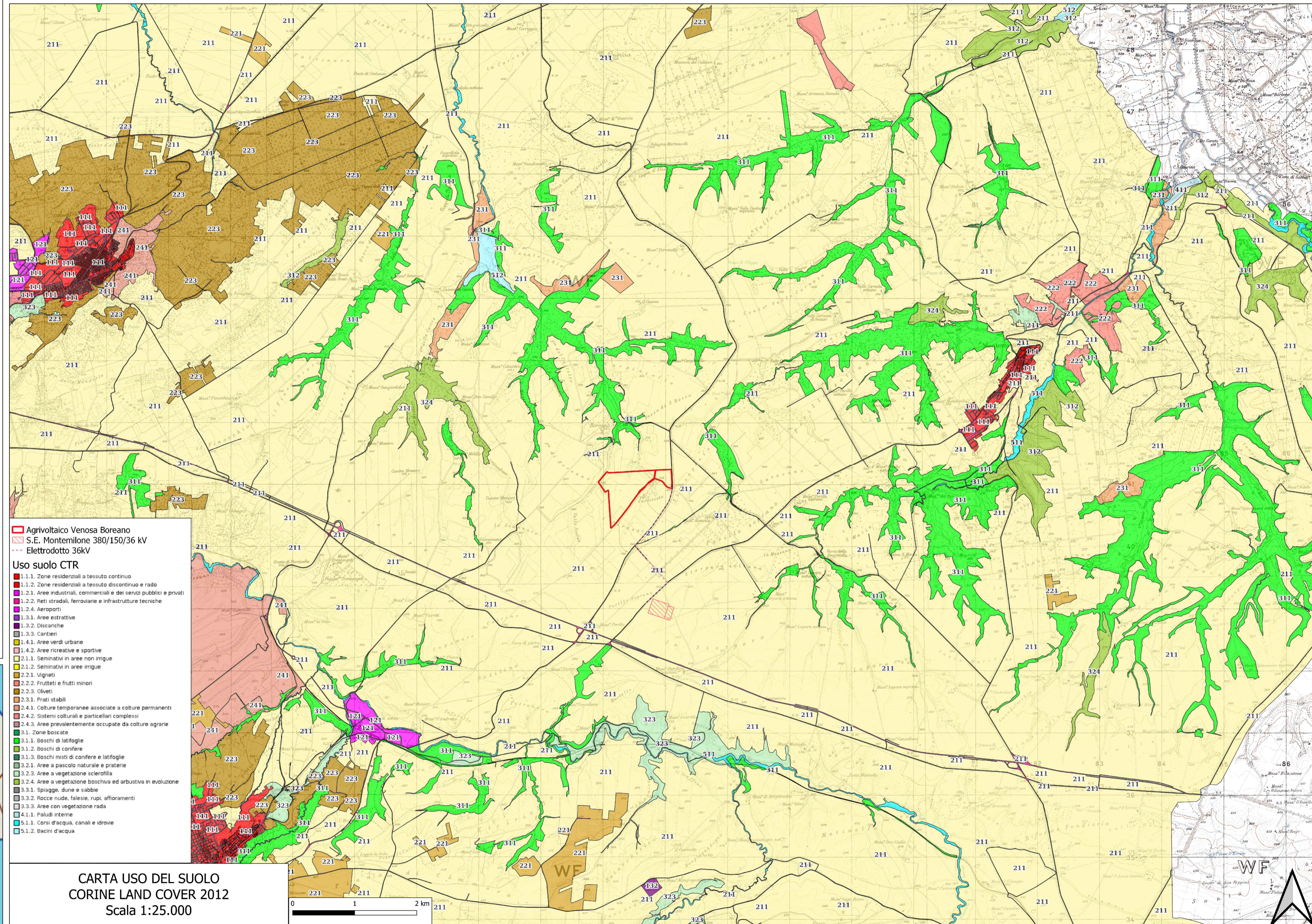
TIMBRO ENTE

PROGETTAZIONE:
HORIZONFIRM

Ing. D. Siracusa
Ing. A. Costantino
Ing. C. Chiaruzzi
Ing. G. Schillaci
Ing. G. Buffa
Ing. M.C. Musca

Arch. M. Gullo
Arch. S. Martorana
Arch. F. G. Mazzola
Arch. A. Calandrino
Arch. G. Vella

FIRMA DIGITALE PROGETTISTA
FIRMA PROGETTISTA



CARTA USO DEL SUOLO
CORINE LAND COVER 2012
Scala 1:25.000

