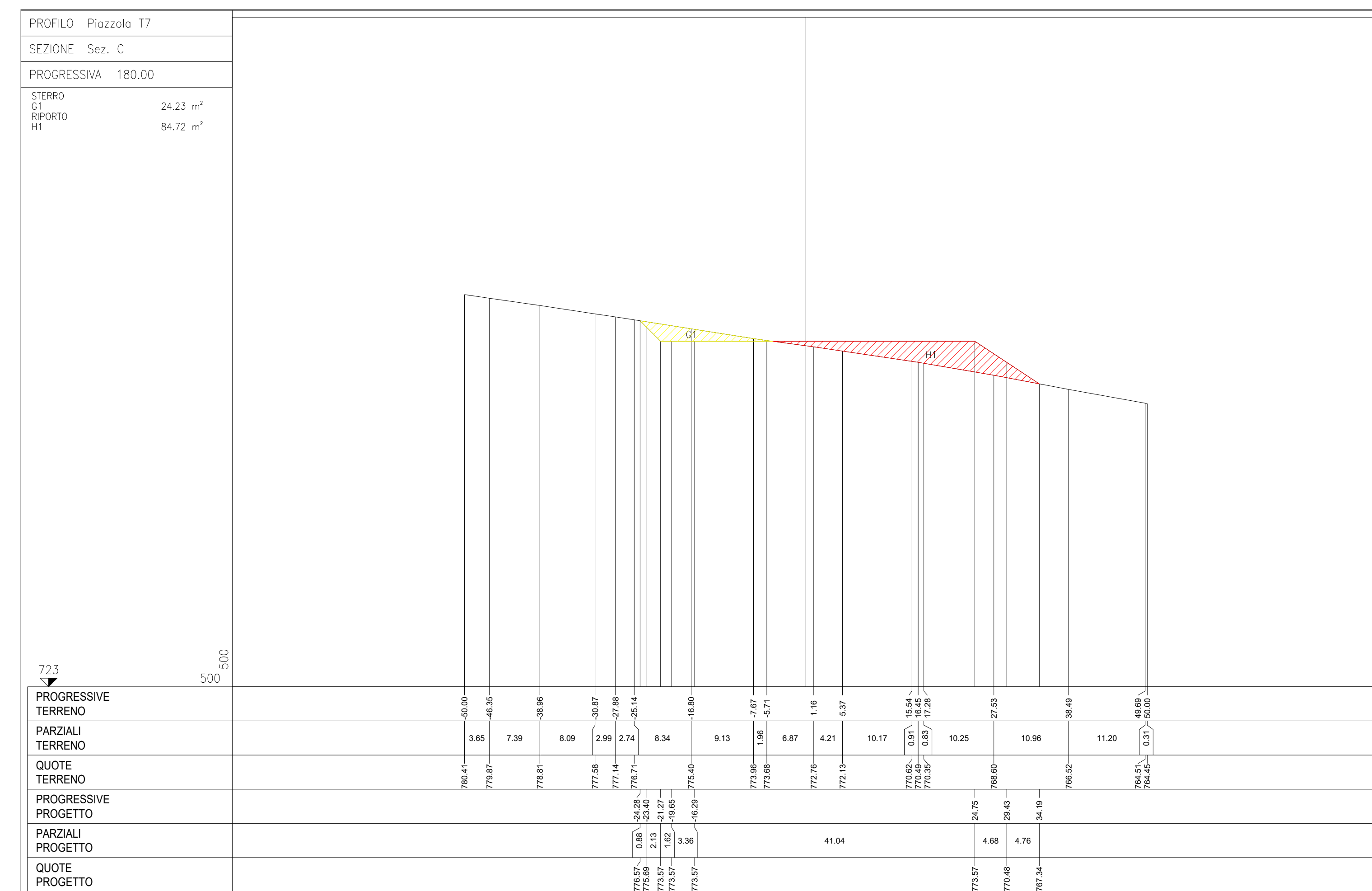
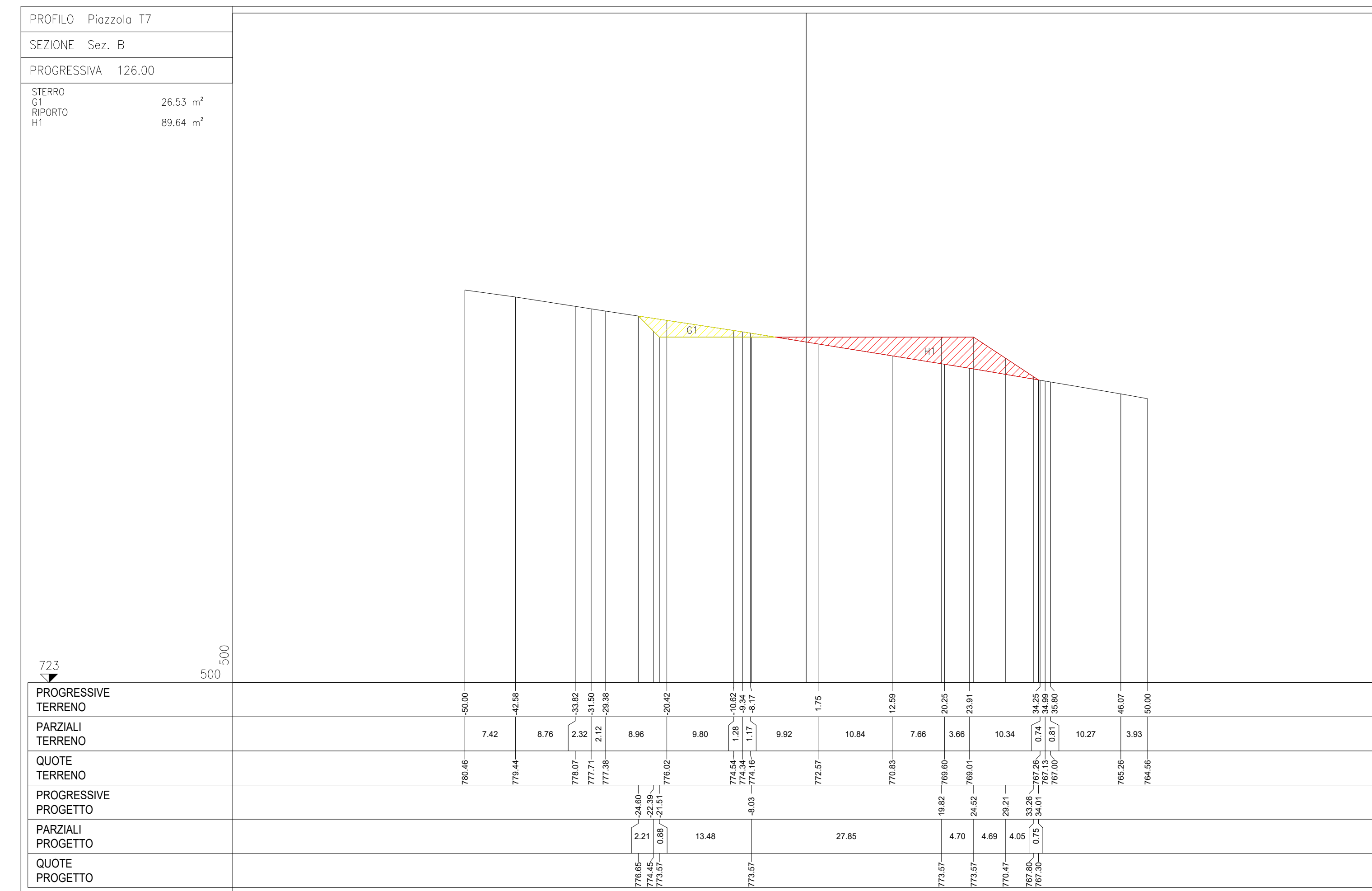
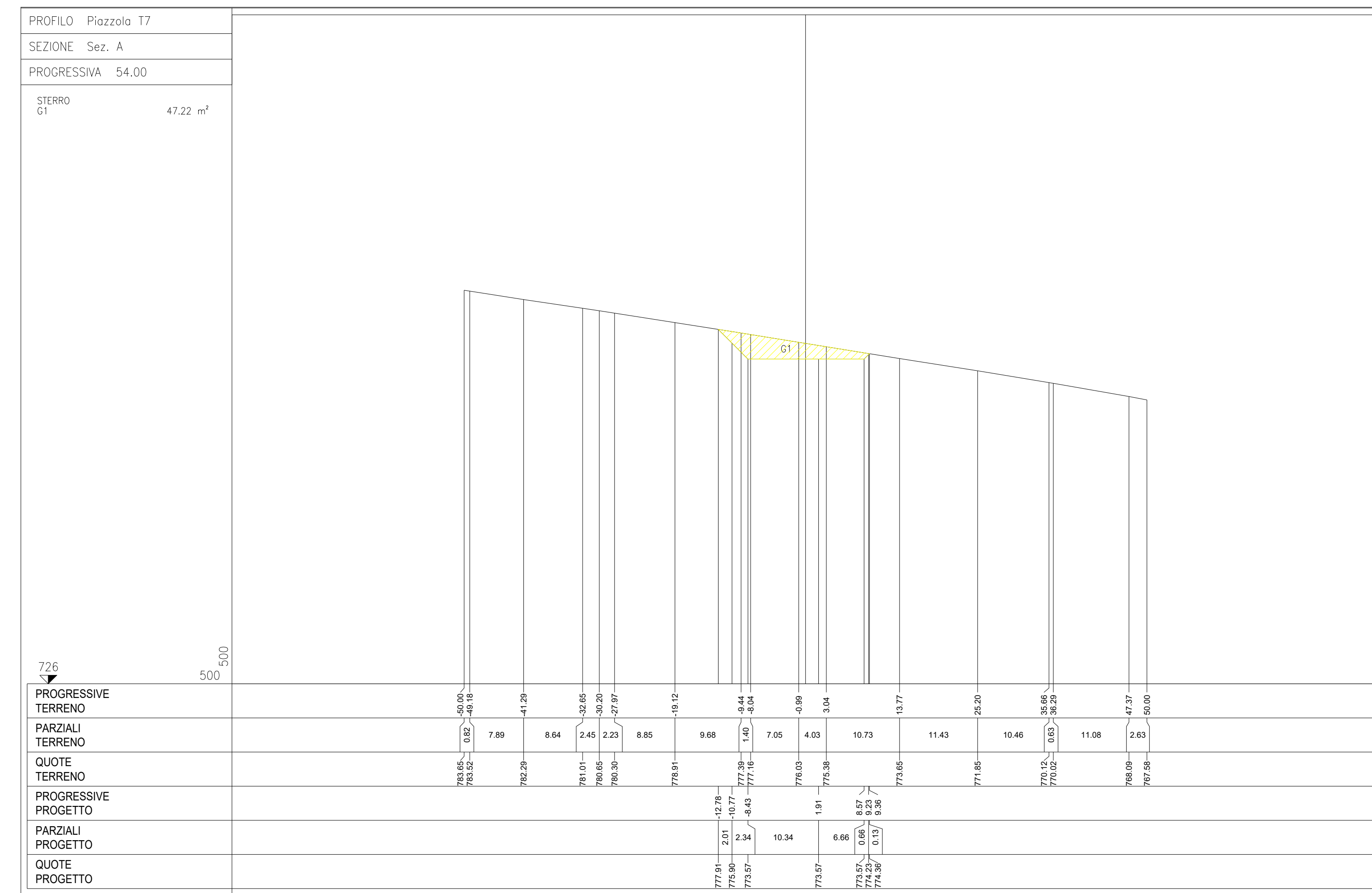
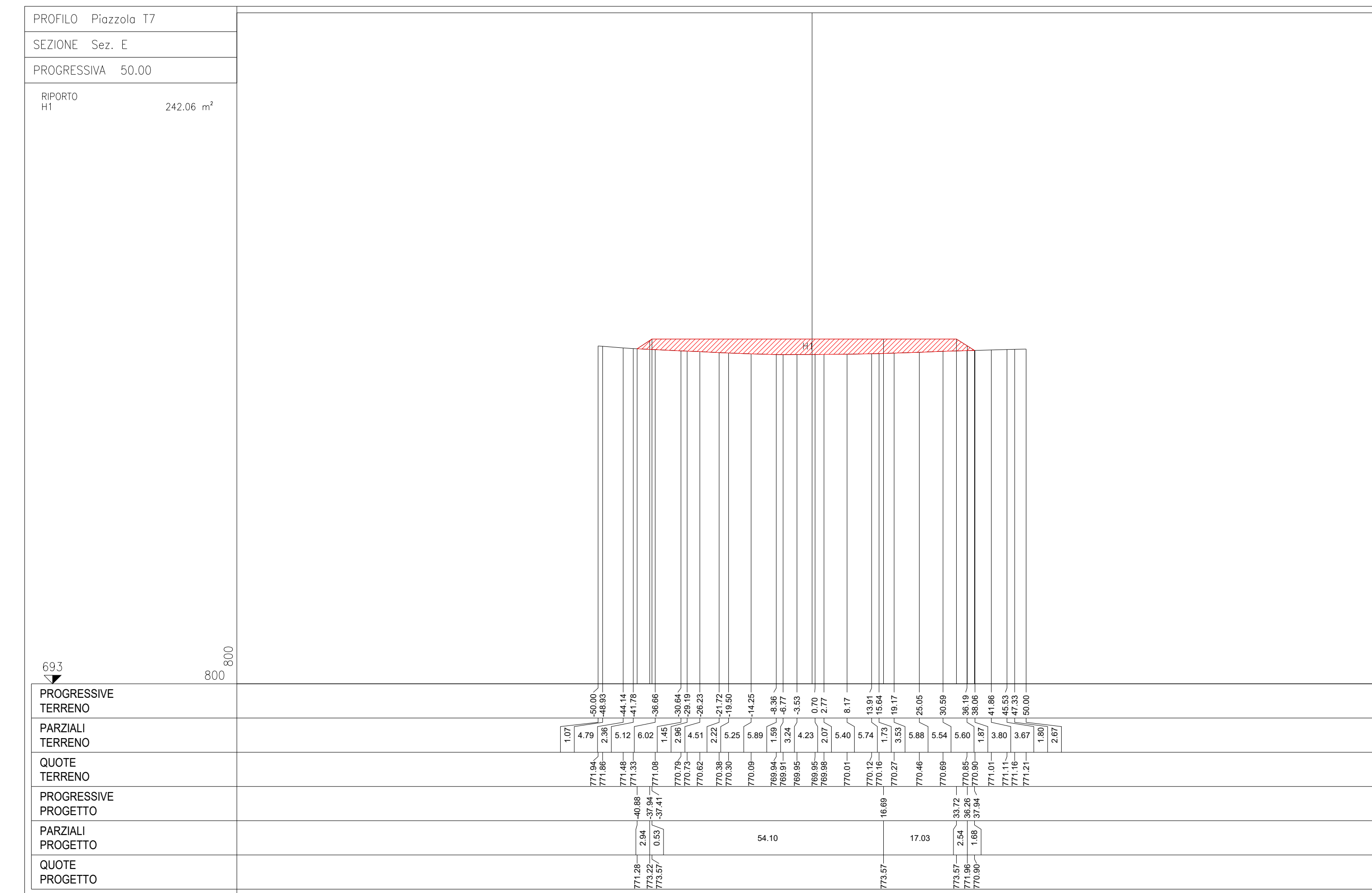
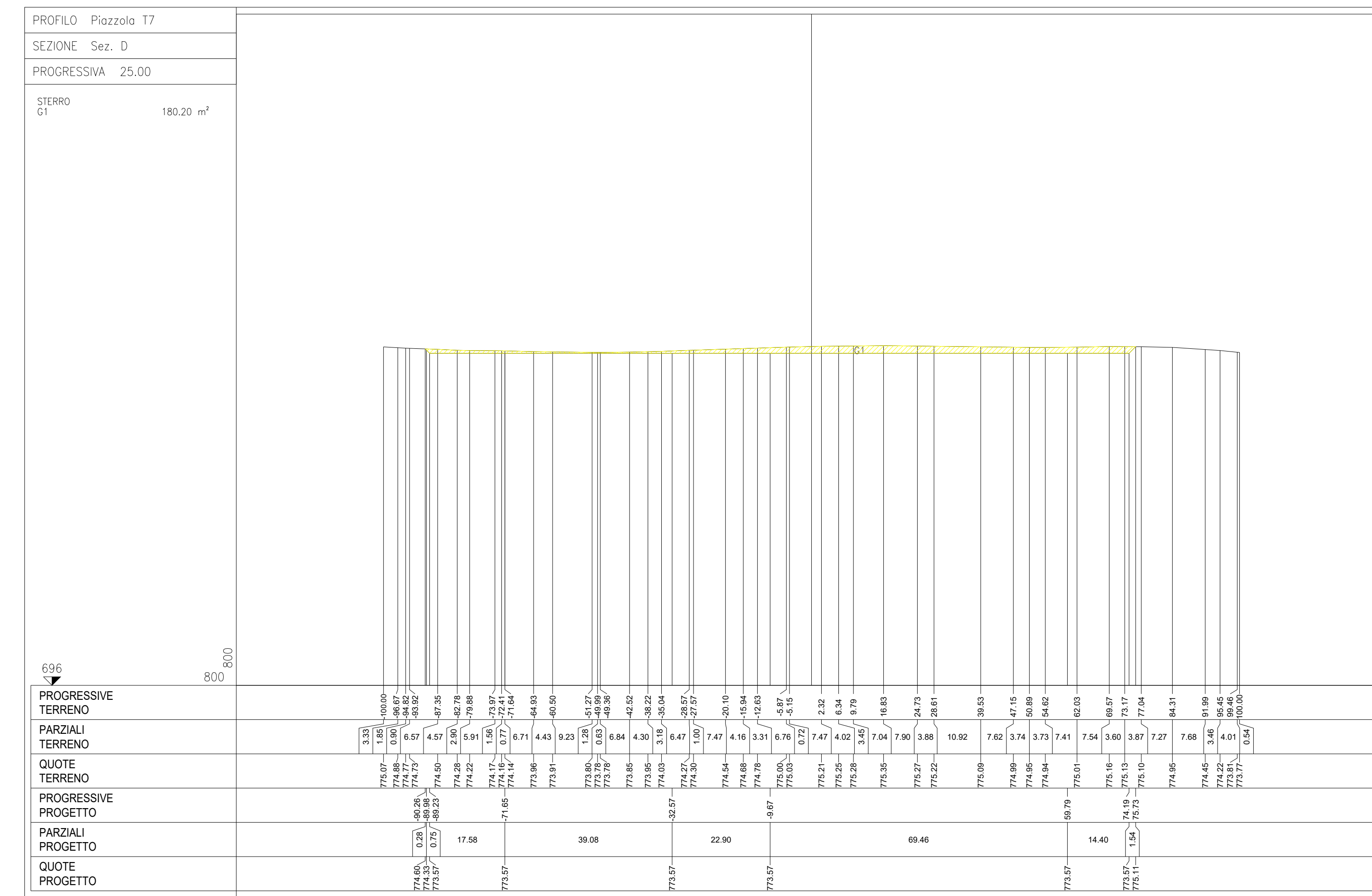


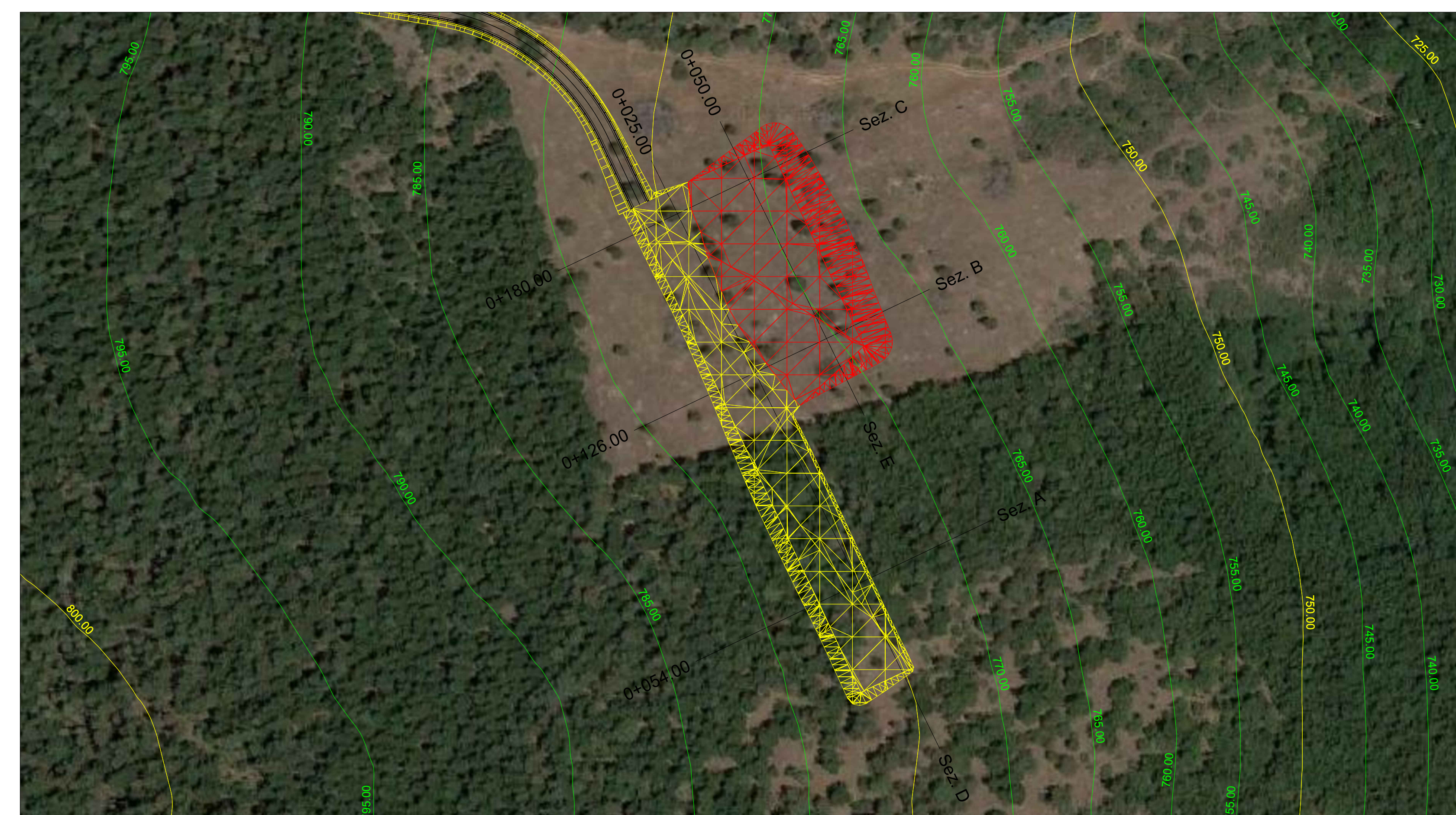
Sezioni Trasversali Piazzola T7 - Scala 1:500



Sezioni Longitudinali Piazzola T7 - Scala 1:800



Inquadramento Piazzola T7 - Scala 1:1000




## REGIONE MARCHE

Comuni di San Severino Marche e Serrapetrona (MC)

### PROGETTO DEFINITIVO

PROGETTO DEFINITIVO PER LA REALIZZAZIONE DI UN IMPIANTO EOLICO DELLA POTENZA DI 36,0 MW e delle relative opere di connessione alla RTN sito nei comuni di San Severino Marche, Serrapetrona, Castelraimondo e Camerino (MC)

TITOLO Sezioni longitudinali e trasversali delle piazzole di progetto - Piazzola T7

|  |  |
|--|--|
| PROGETTAZIONE  | PROPONENTE   |
|  STUDIO RINNOVABILI                                   |  Fred. Olsen Renewables |
| SR International S.r.l.<br>C.so Vittorio Emanuele II, 262-264 - 00186 Roma<br>Tel. 06 5079555 - Fax 06 8069108<br>C.F. e P.IVA 13457211004 | Fred. Olsen Renewables Italy S.r.l.<br>Viale Castro Pretorio, 122 - 00185 Roma<br>C.F. e P.IVA 15654711000   |

|           |            |            |            |                 |  |
|-----------|------------|------------|------------|-----------------|--|
| 00        | 23/06/2022 | Longibardi | Bartolozzi | F.O. Renewables | Sezioni longitudinali e trasversali delle piazzole di progetto - Piazzola T7 |
| Revisione | Data       | Elaborato  | Verificato | Approvato       | Descrizione  |