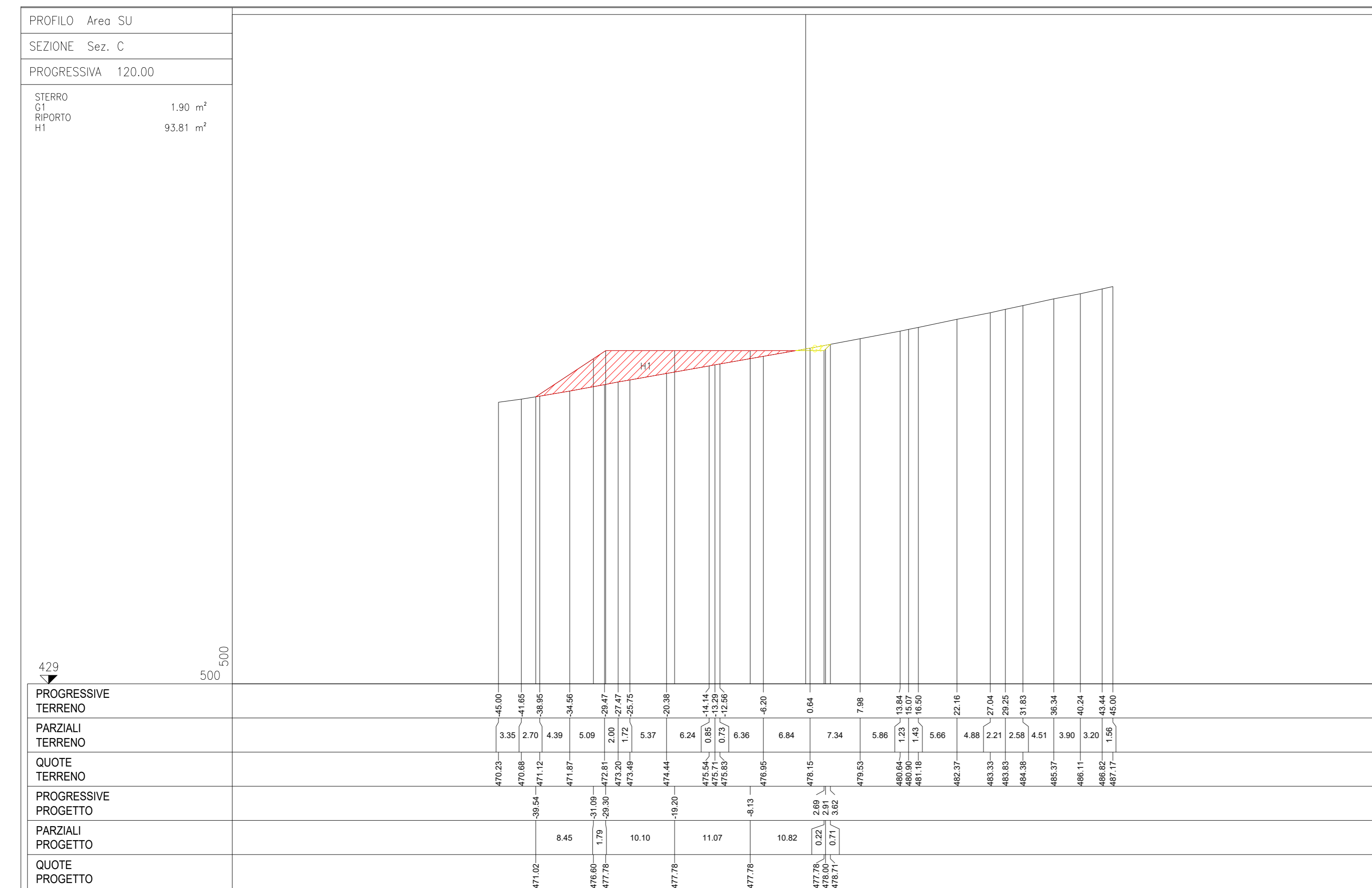
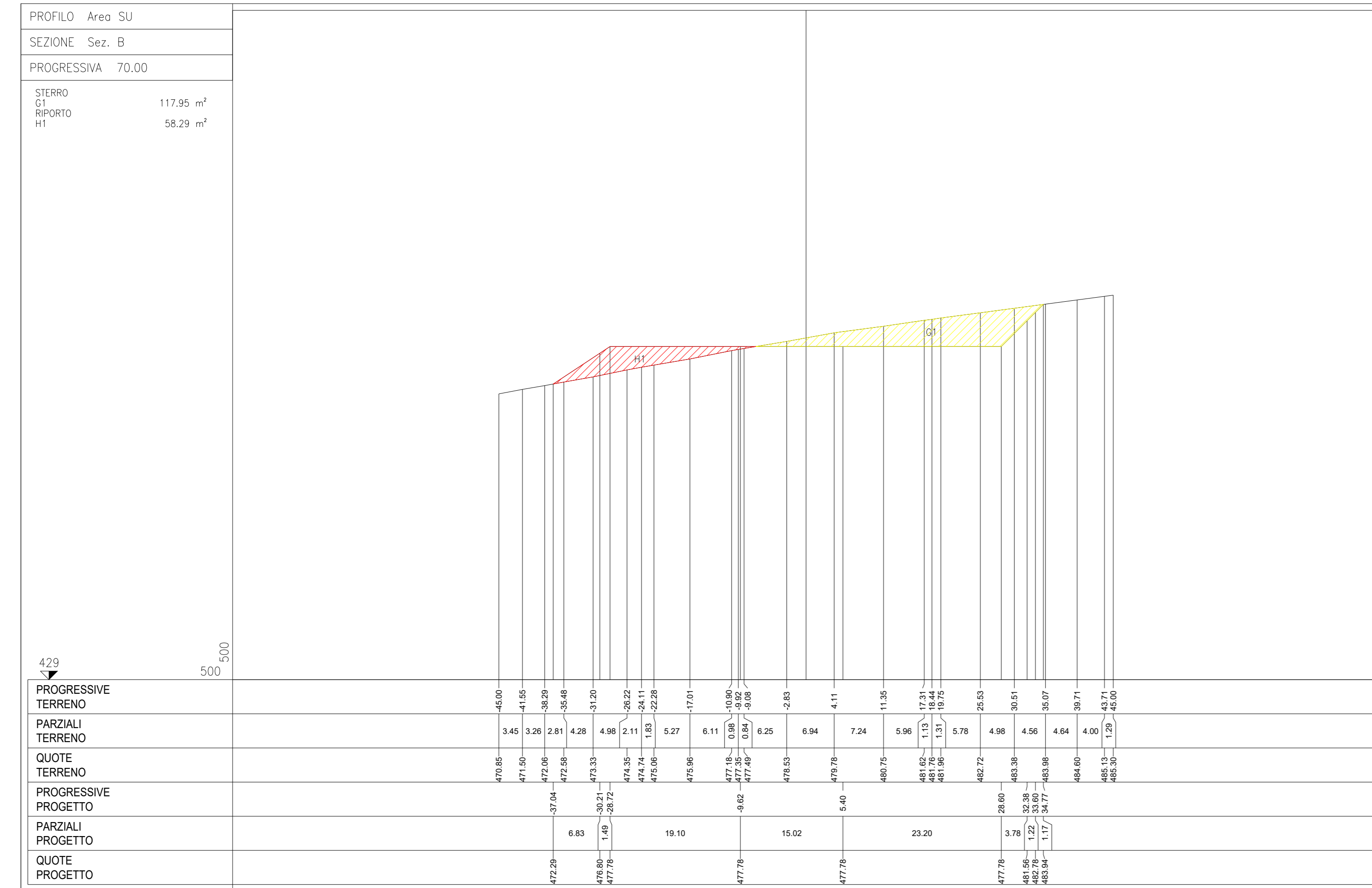
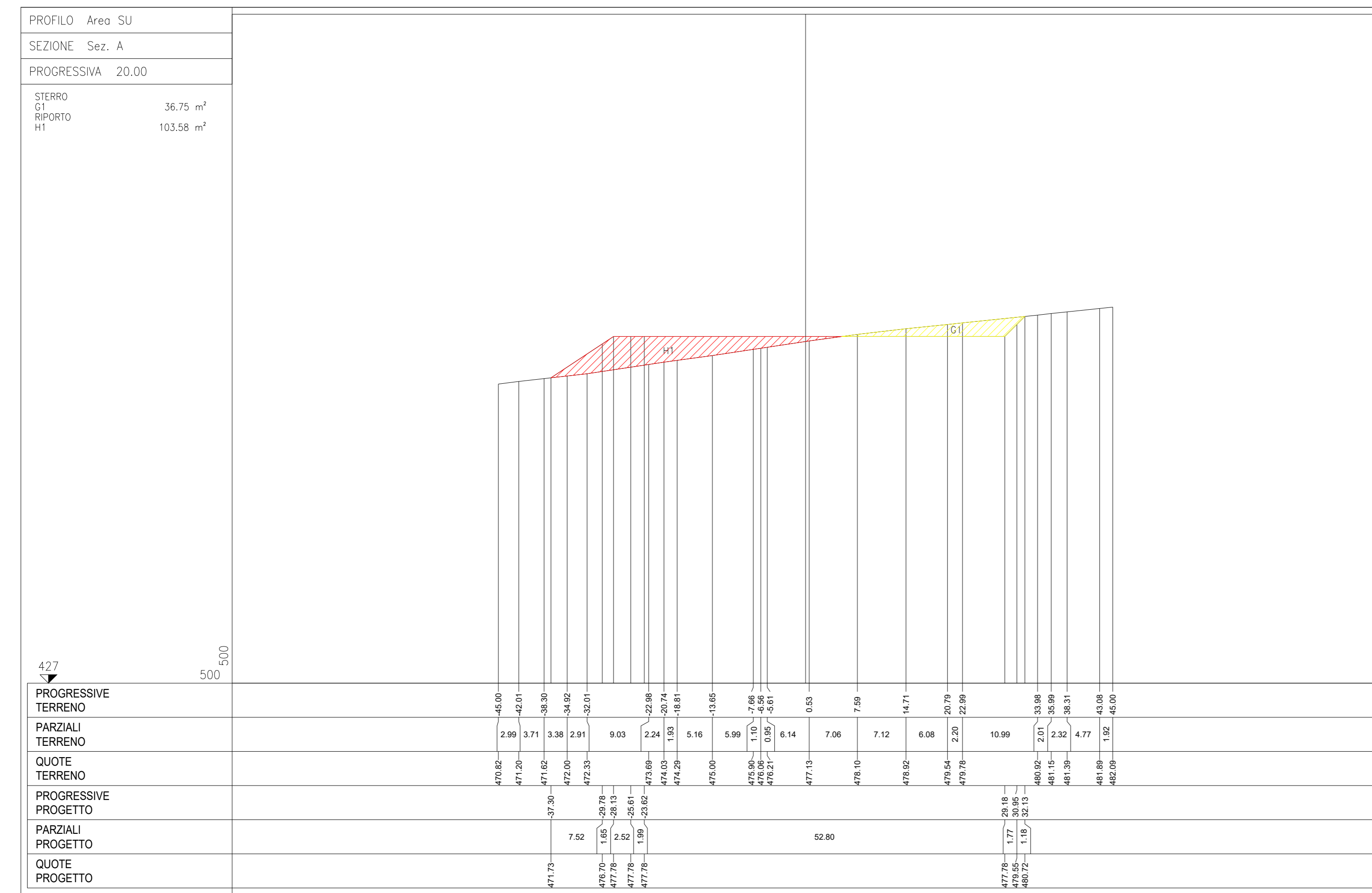
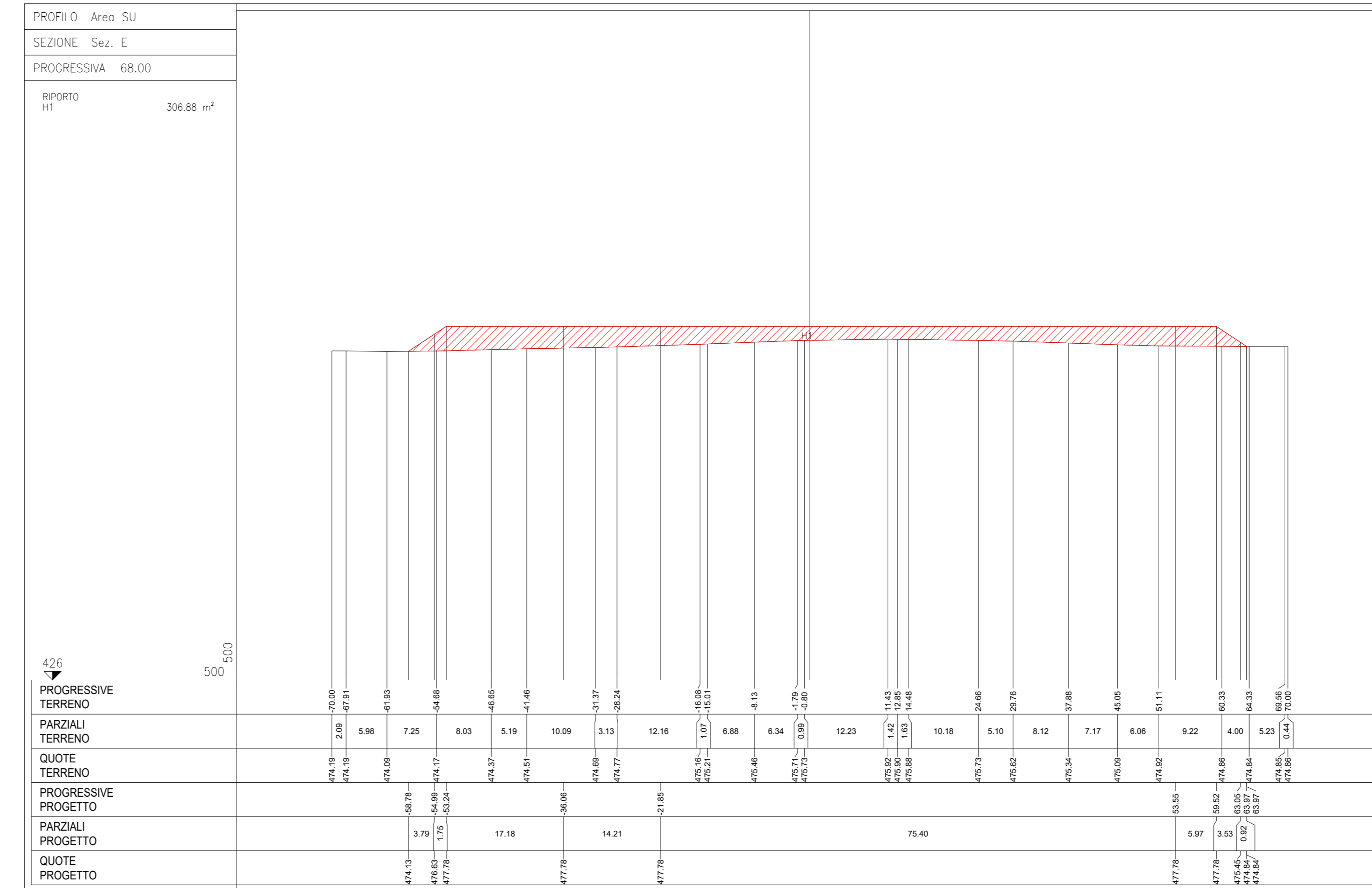
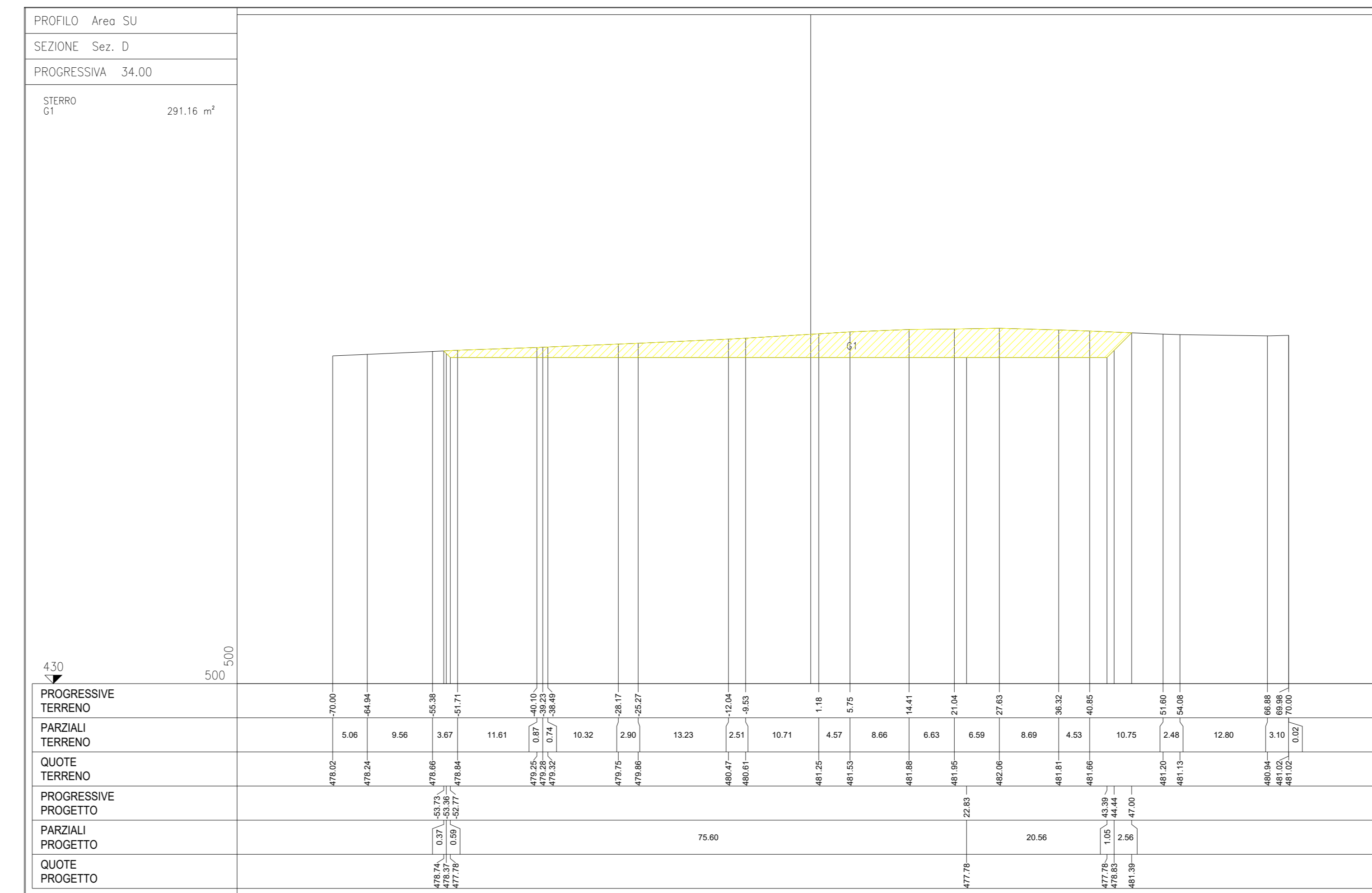


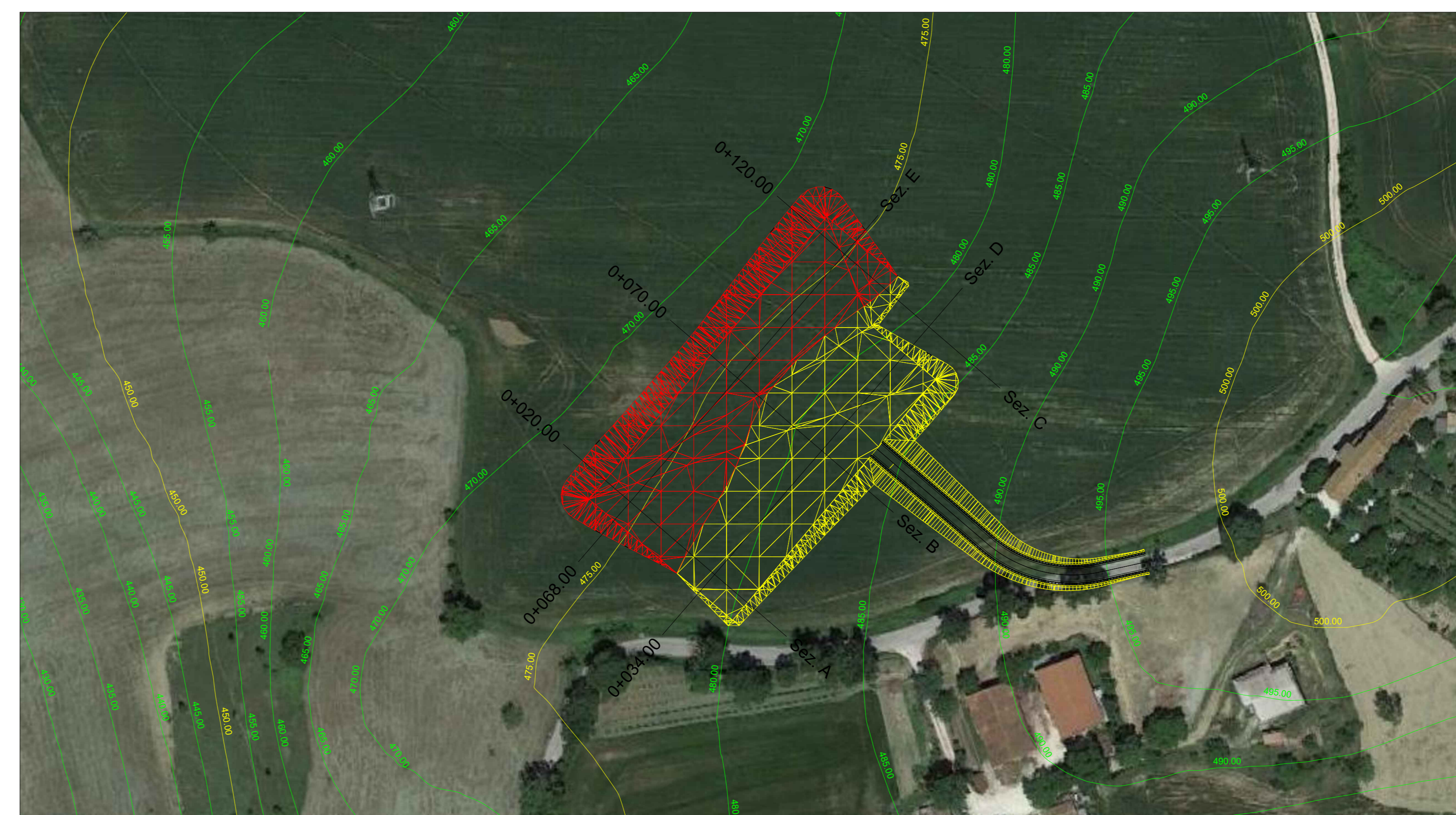
Sezioni Trasversali Area SU - Scala 1:500



Sezioni Longitudinali Area SU - Scala 1:500



Inquadramento Area SU - Scala 1:1000



REGIONE MARCHE
Comuni di San Severino Marche e Serrapetrona (MC)
PROGETTO DEFINITIVO

PROGETTO DEFINITIVO PER LA REALIZZAZIONE DI UN IMPIANTO EOLICO DELLA POTENZA DI 36,0 MW e delle relative opere di connessione alla RTN sito nei comuni di San Severino Marche, Serrapetrona, Castelraimondo e Camerino (MC)

TITOLO
Sezioni longitudinali e trasversali delle aree di progetto - Area SU

PROGETTAZIONE	PROFONDATE
STUDIO RINNOVABILI	Fred. Olsen Renewables
SR International S.r.l. C.so Vittorio Emanuele II, 282-284 - 00186 Roma Tel. 06 9079555 - Fax 06 80693108 C.F. e P.IVA 13452711004	Fred. Olsen Renewables Italy S.r.l. Viale Castro Pretorio, 122 - 00185 Roma C.F. e P.IVA 15654711000

Revisione	Data	Elaborato	Verificato	Approvato	Descrizione
00	23/06/2022	Longobardi	Bartolozzi	F.O. Renewables	Sezioni longitudinali e trasversali delle aree di progetto - Area SU