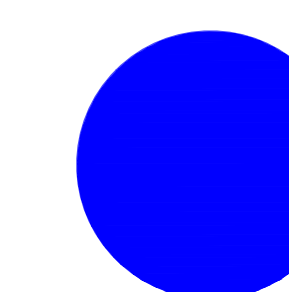


Mappa di intervisibilità teorica Altezza target = quota navicella 125 m

Legenda

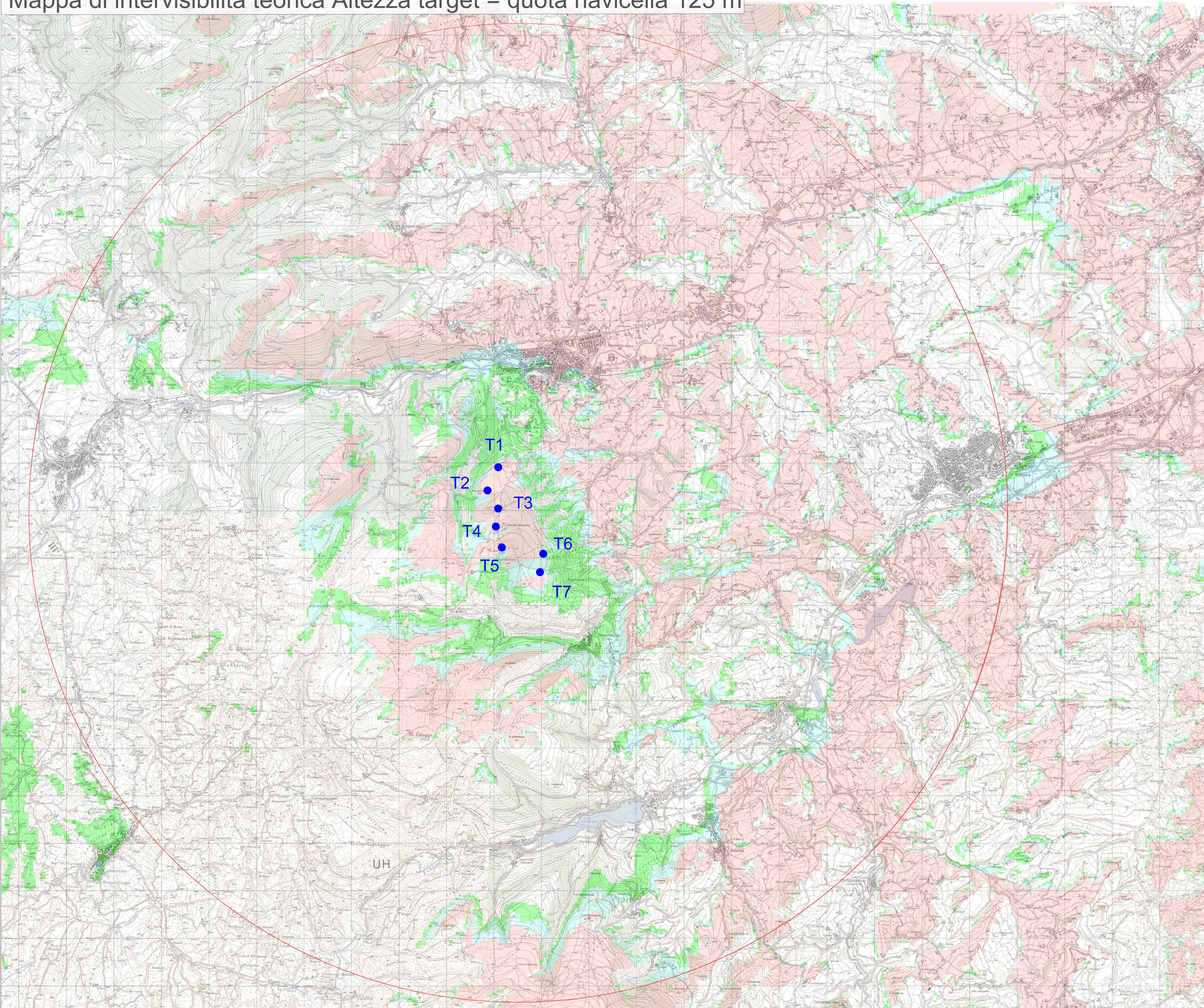
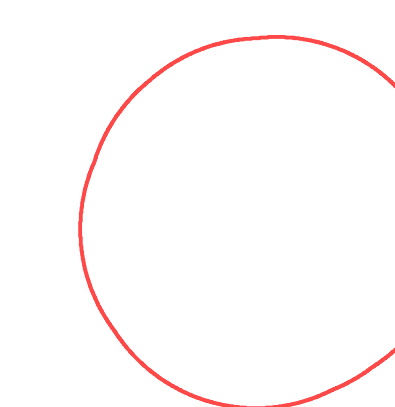
Aerogeneratori di progetto



N. aerogeneratori visibili

Visibility	
1 to 2	Green
3 to 4	Light Blue
5 to 7	Light Red

Inviluppo circonferenze di studio con centro nelle posizioni dei singoli aerogeneratori e raggio 10.3 km



REGIONE MARCHE

Comuni di San Severino Marche e Serrapetrona (MC)

PROGETTO DEFINITIVO

PROGETTO DEFINITIVO PER LA REALIZZAZIONE DI UN IMPIANTO EOLICO DELLA POTENZA DI 36,0 MW e delle relative opere di connessione alla RTN sito nei comuni di San Severino Marche, Serrapetrona, Castelraimondo e Camerino (MC)

TITOLO
Analisi di intervisibilità - Altezza target: navicella

PROGETTAZIONE	PROPONENTE
 SRE International S.r.l. C.so Vittorio Emanuele II, 262-294 - 00166 Roma Tel. 06 8079555 - Fax 06 80693106 CF e P.IVA 13457211004	 Fred. Oisen Renewables Italy S.r.l. Viale Castro Pretorio, 122 - 00185 Roma C.F. e P.IVA 15064711000

DD	Revisione	Data	Elaborato	Verificato	Approvato	Descrizione
00	20/07/2022	G. Laurilli	Barkaszi	F.O. Renewables		Analisi di intervisibilità - Altezza target: navicella

N° DOCUMENTO	FLS-SSV-LO.14-A	SCALA	1:26.000	FORMATO	A0
--------------	-----------------	-------	----------	---------	----