

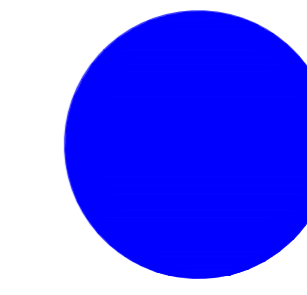
Mappa di intervisibilità cumulativa teorica

Altezza target:

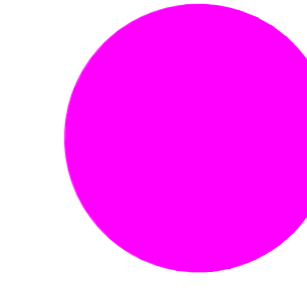
- quota navicella di progetto 125 m
- quota navicella aerogeneratori esistenti 80 m

Legenda

Aerogeneratori di progetto



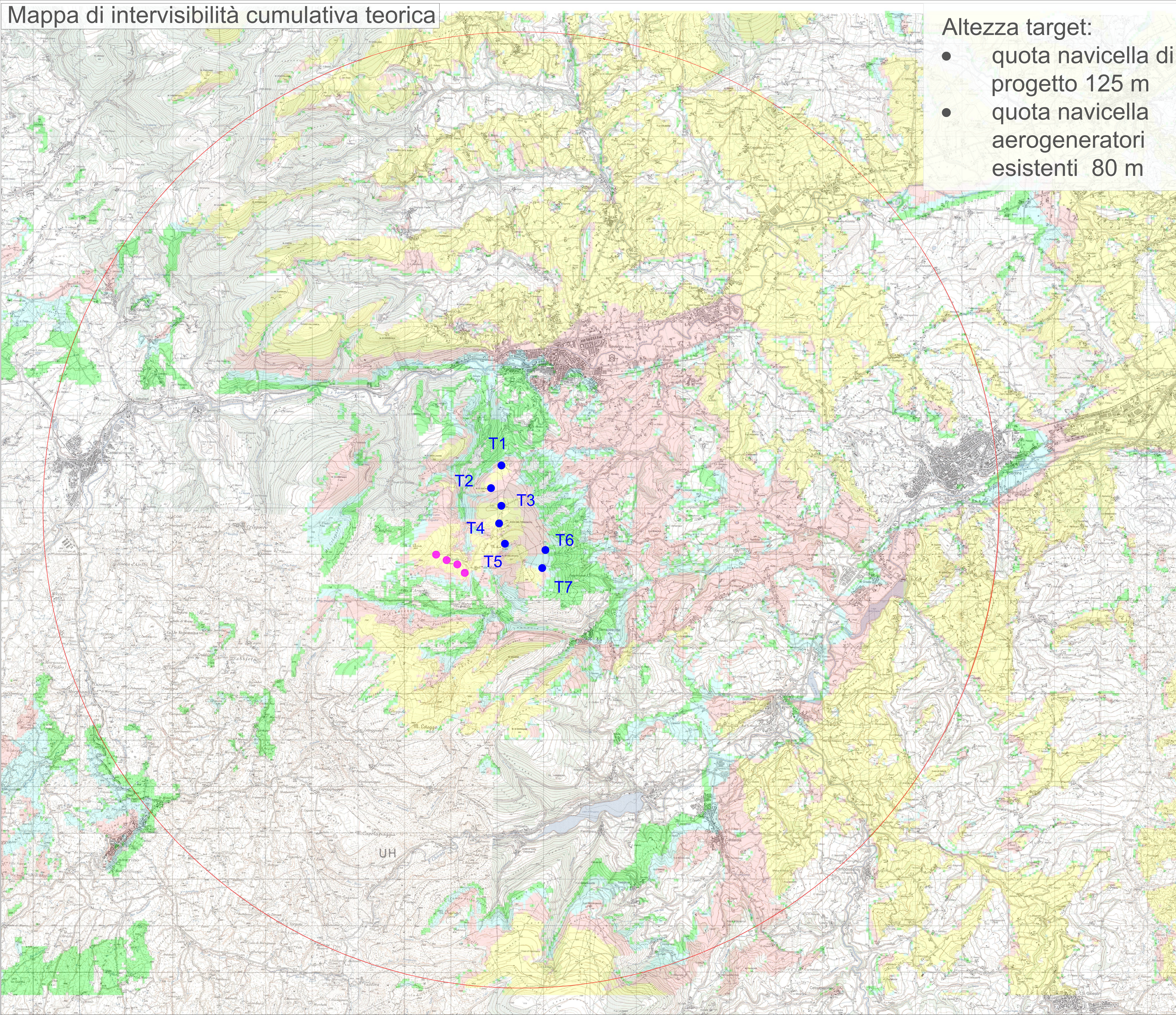
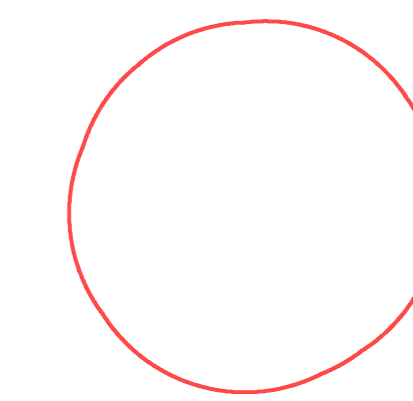
Aerogeneratori esistenti



N. aerogeneratori visibili

| Visibility | |
|------------|--|
| 1 to 2 | |
| 3 to 4 | |
| 5 to 7 | |
| 8 to 11 | |

Inviluppo circonferenze di studio con centro nelle posizioni dei singoli aerogeneratori e raggio 10.3 km



REGIONE MARCHE

Comuni di San Severino Marche e Serrapetrona (MC)

PROGETTO DEFINITIVO

PROGETTO DEFINITIVO PER LA REALIZZAZIONE DI UN IMPIANTO EOLICO DELLA POTENZA DI 36,0 MW e delle relative opere di connessione alla RTN sito nei comuni di San Severino Marche, Serrapetrona, Castelraimondo e Camerino (MC)

TITOLO
Analisi di intervisibilità cumulata - Altezza target: navicella

| PROGETTAZIONE | PROPONENTE |
|---|--|
| STUDIO RINNOVABILI S.r.l. C.so Vittorio Emanuele II, 262-294 - 00166 Roma Tel. 06 8079555 - Fax 06 80693106 CF e P.IVA 13457211004 | Fred. Olsen Renewables Italy S.r.l. Viale Castro Pretorio, 122 - 00185 Roma CF e P.IVA 15604711000 |
| | |

| DD | Revisione | Data | Elaborato | Verificato | Approvato | Descrizione |
|------------|-------------|----------|-----------------|------------|-----------|---|
| 20/07/2022 | G. Laurilli | Barkazzi | F.O. Renewables | | | Analisi di intervisibilità cumulata - Altezza target: navicella |

| | | | | | |
|--------------|-----------------|-------|----------|---------|----|
| N° DOCUMENTO | FLS-SSV-LO.14-C | SCALA | 1:26.000 | FORMATO | A0 |
|--------------|-----------------|-------|----------|---------|----|