

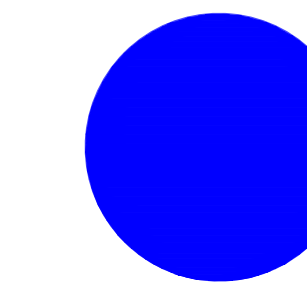
# Mappa di intervisibilità cumulativa teorica

Altezza target - quota massima aerogeneratore (hub+pala):

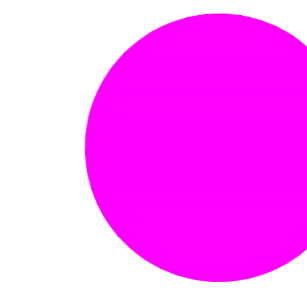
- aerogeneratore di progetto 206 m
- aerogeneratori esistenti 126 m

## Legenda

Aerogeneratori di progetto



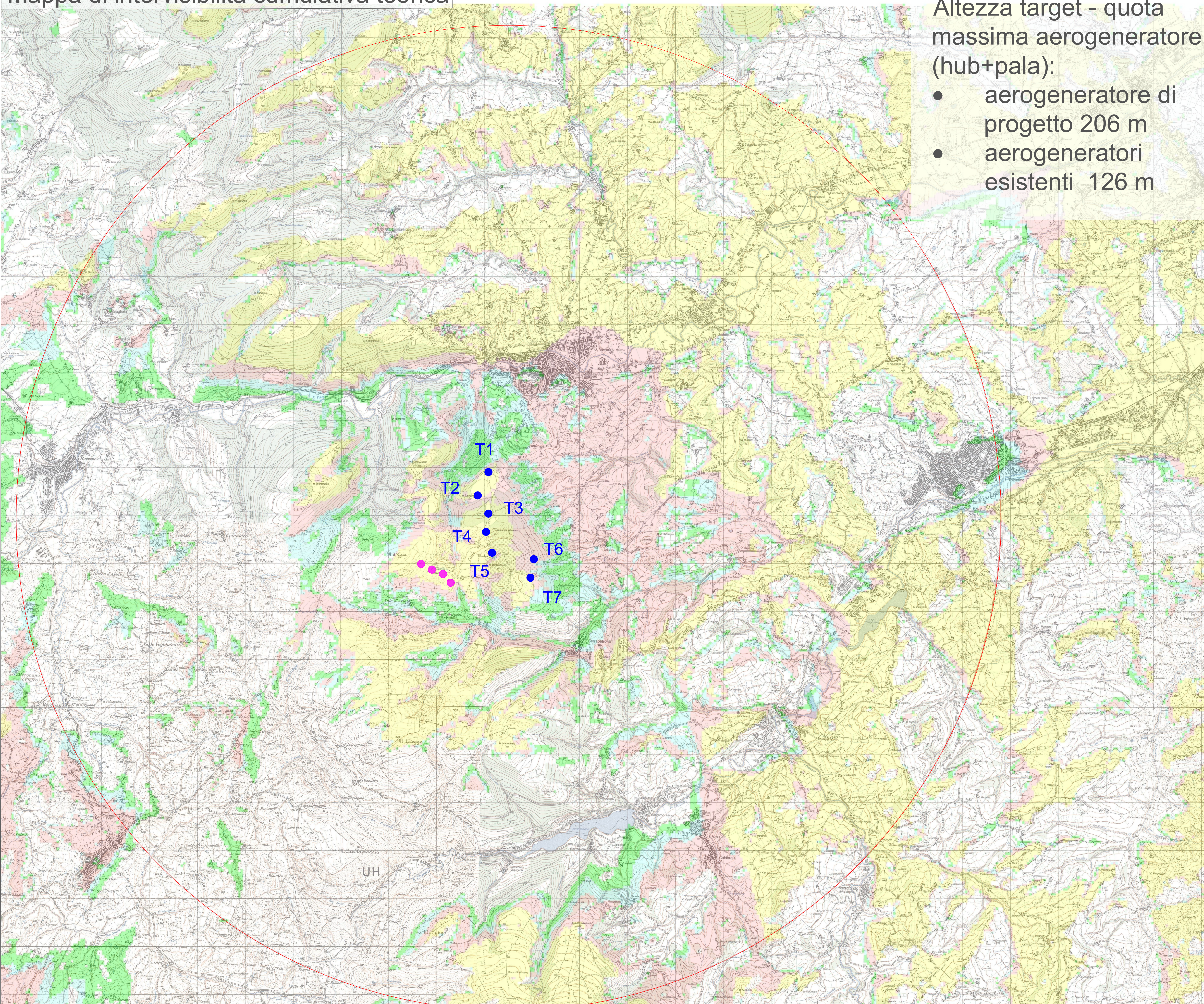
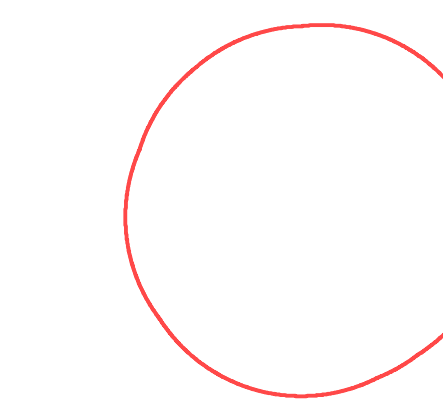
Aerogeneratori esistenti



N. aerogeneratori visibili

Visibility	
1 to 2	Green
3 to 4	Light Blue
5 to 7	Pink
8 to 11	Yellow

Involuppo circonferenze di studio con centro nelle posizioni dei singoli aerogeneratori e raggio 10.3 km



## REGIONE MARCHE

Comuni di San Severino Marche e Serrapetrona (MC)

## PROGETTO DEFINITIVO

PROGETTO DEFINITIVO PER LA REALIZZAZIONE DI UN IMPIANTO EOLICO DELLA POTENZA DI 36,0 MW e delle relative opere di connessione alla RTN sito nei comuni di San Severino Marche, Serrapetrona, Castelraimondo e Camerino (MC)

TITOLO  
Analisi di intervisibilità cumulata - Altezza target: apice pala

PROGETTAZIONE	PROPONENTE	
 SR International S.r.l. C.so Vittorio Emanuele II, 282-284 - 00186 Roma Tel. 06/8079555 - Fax 06/80693106 C.F. e P.IVA 13457211004	 Fred. Olsen Renewables Italy S.r.l. Viale Carlo Prato, 122 - 00185 Roma C.F. e P.IVA 15604711000	

DD	20/07/2022	G. Laurenti	Barlozzetti	F.O. Renewables	Analisi di intervisibilità cumulata - Altezza target: apice pala
Revisione	Data	Elaborato	Verificato	Approvato	Descrizione

N° DOCUMENTO	FLS-SSV-LO.14-D	SCALA	1:26.000	FORMATO	A0
--------------	-----------------	-------	----------	---------	----