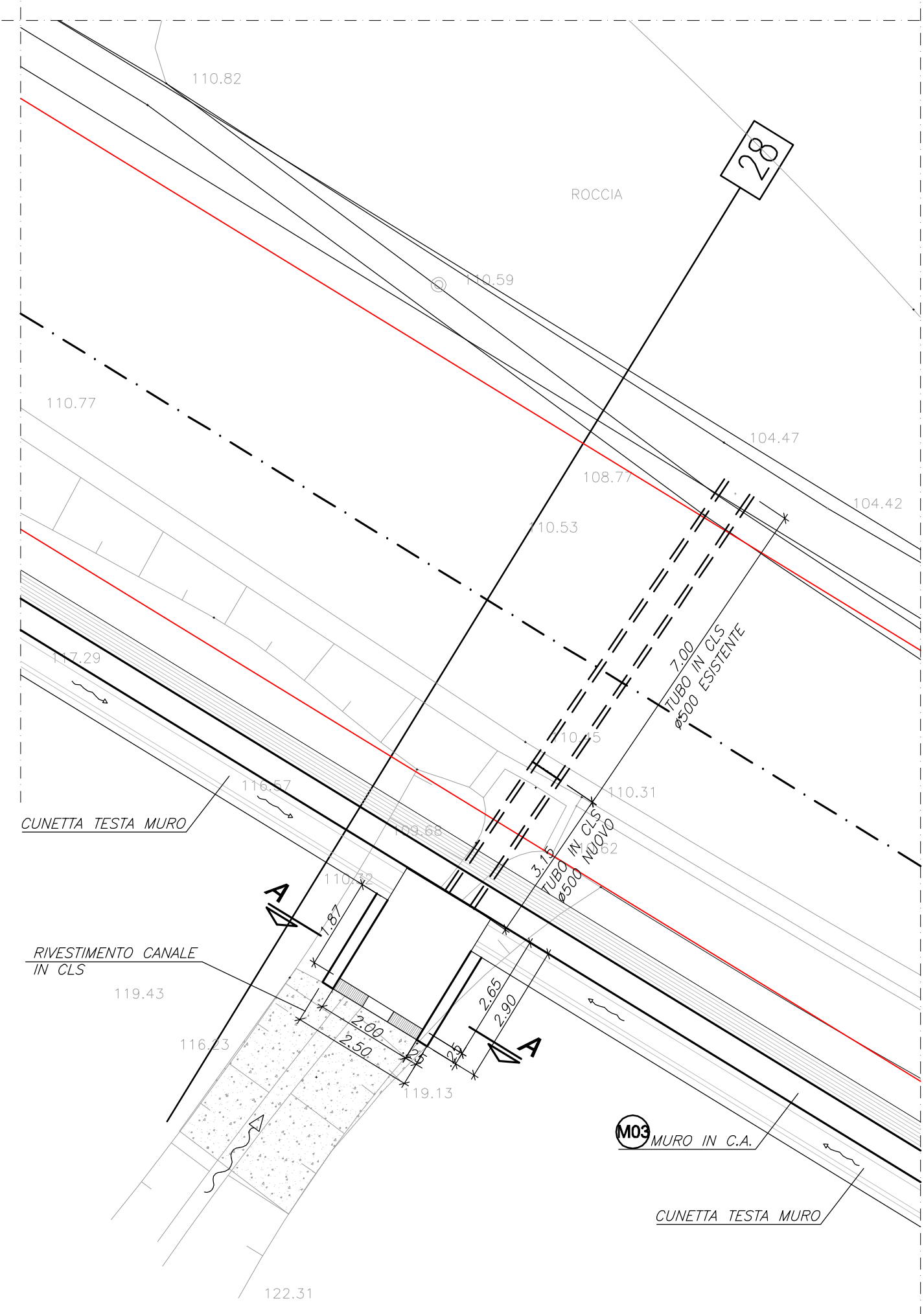
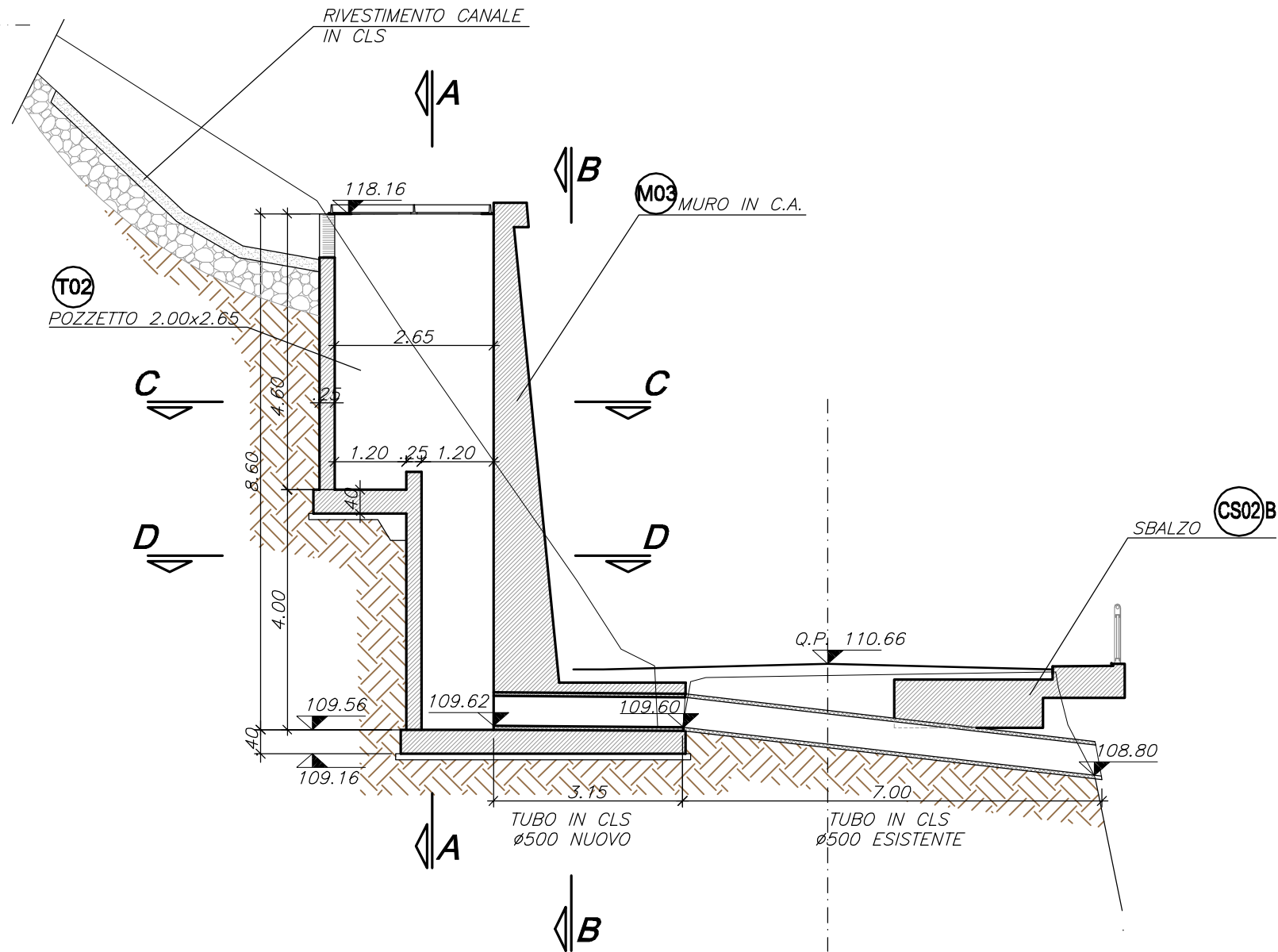


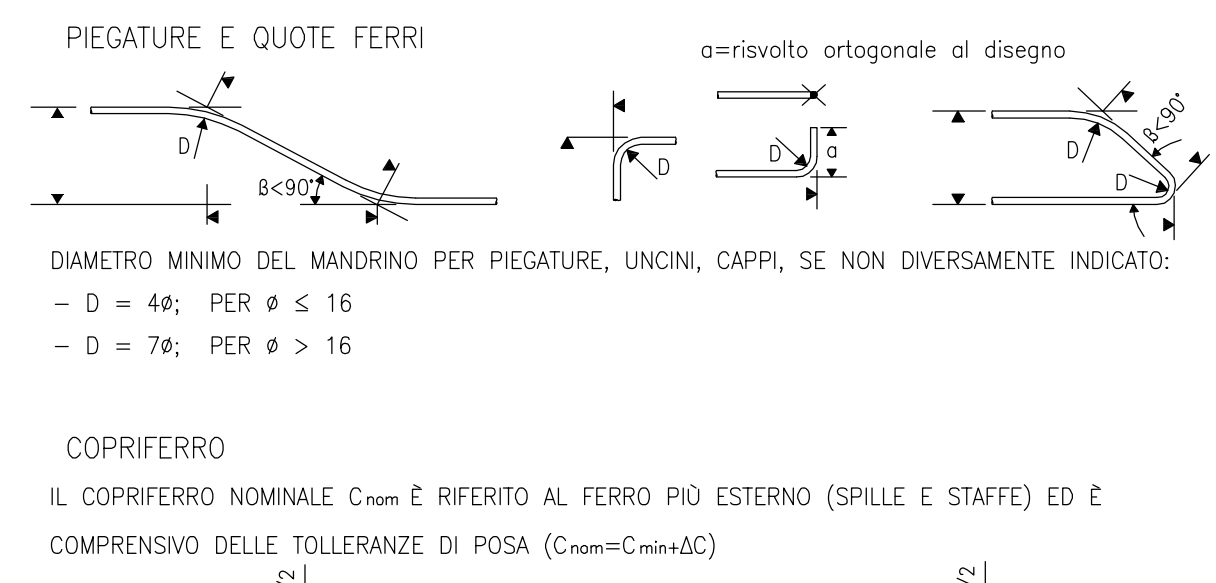
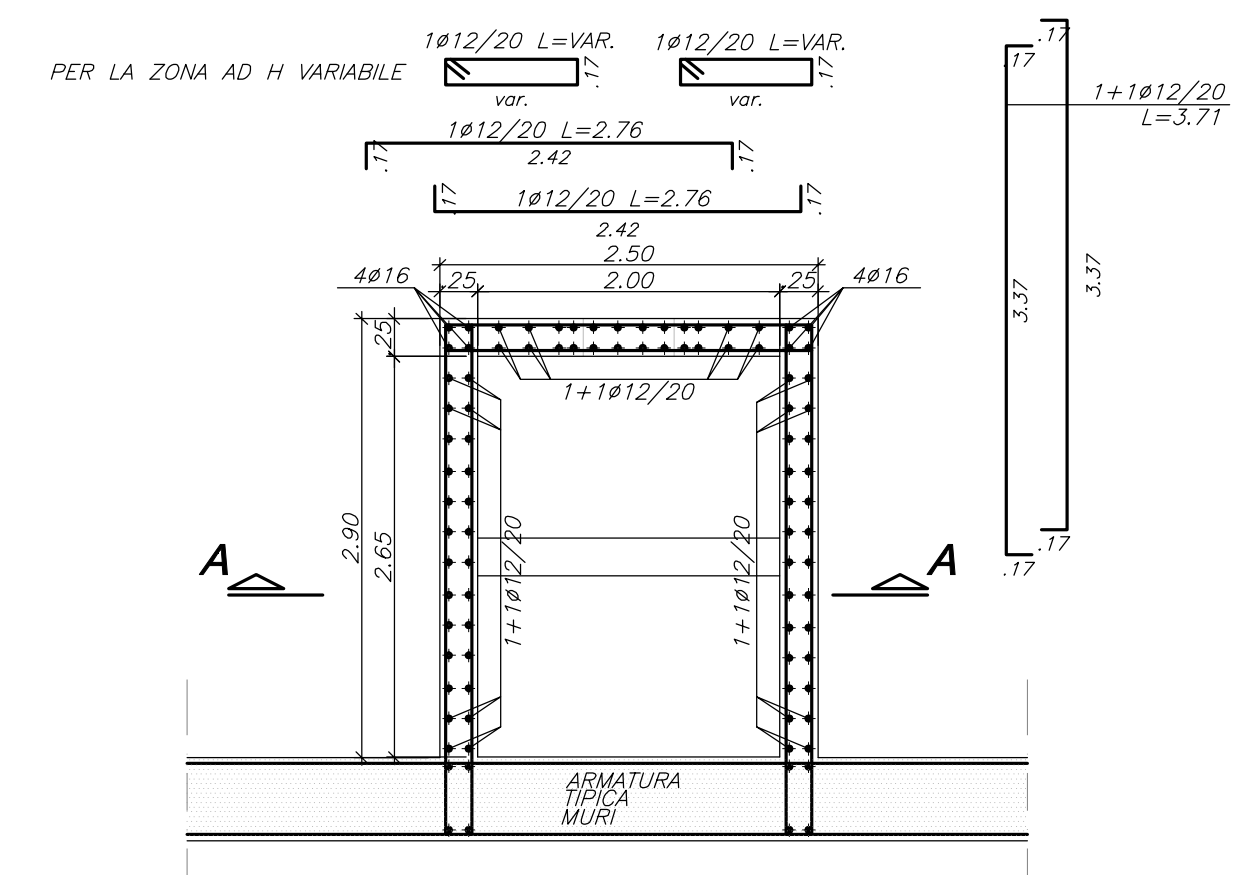
PIANTA TOMBINO T02
- 1:100 -



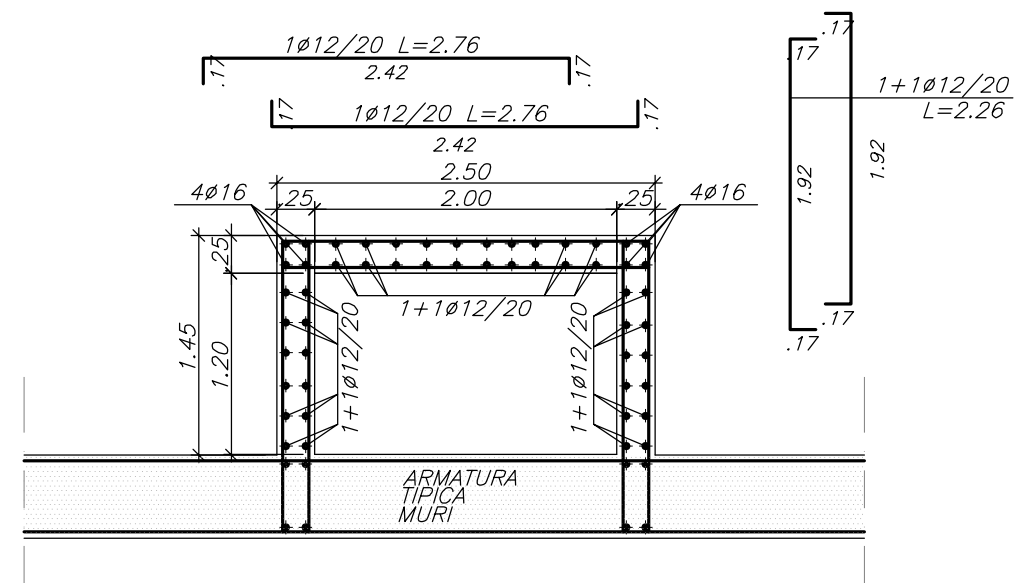
SEZIONE TOMBINO T02
- 1:100 -



PIANTA POZZETTO
ARMATURA SEZIONE C-C - 1:50 -

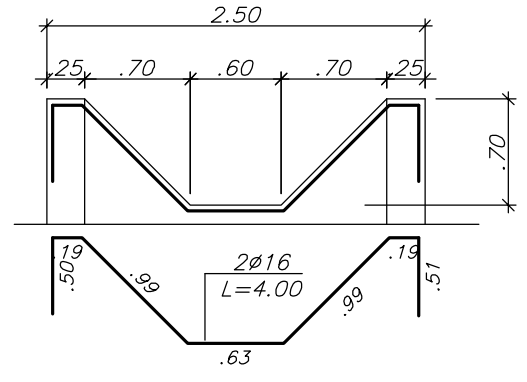


PIANTA POZZETTO
ARMATURA SEZIONE D-D - 1:50 -



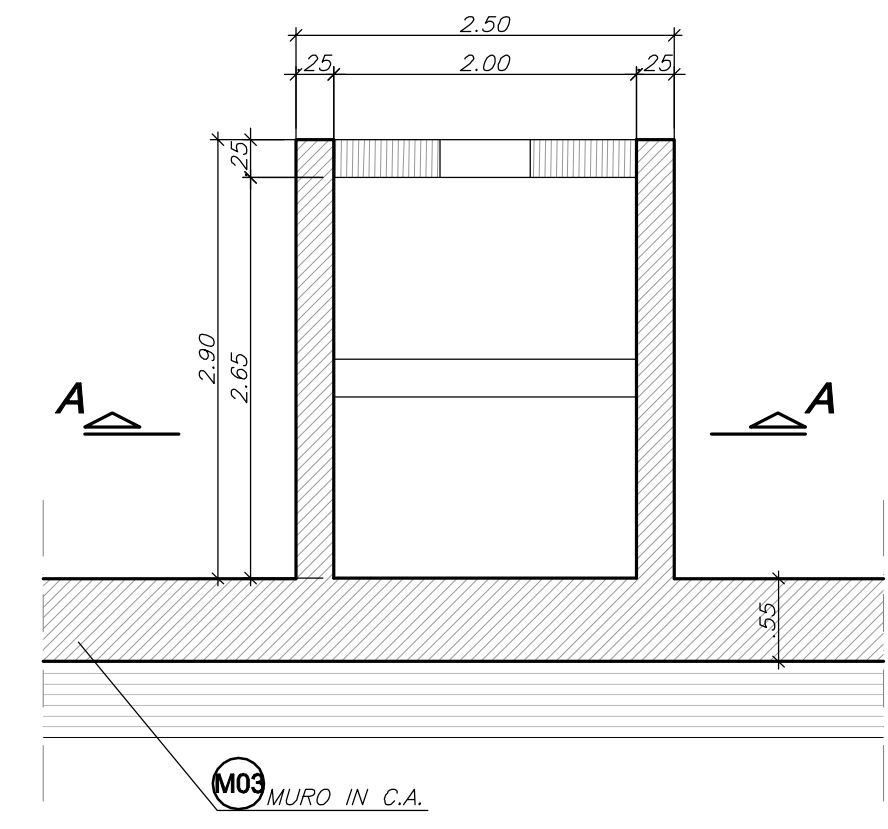
SOVRAPPOSIZIONI ARMATURE CORRENTI > 50 Ø

PROSPETTO TRATTO VAR.
ARMATURA - 1:50 -

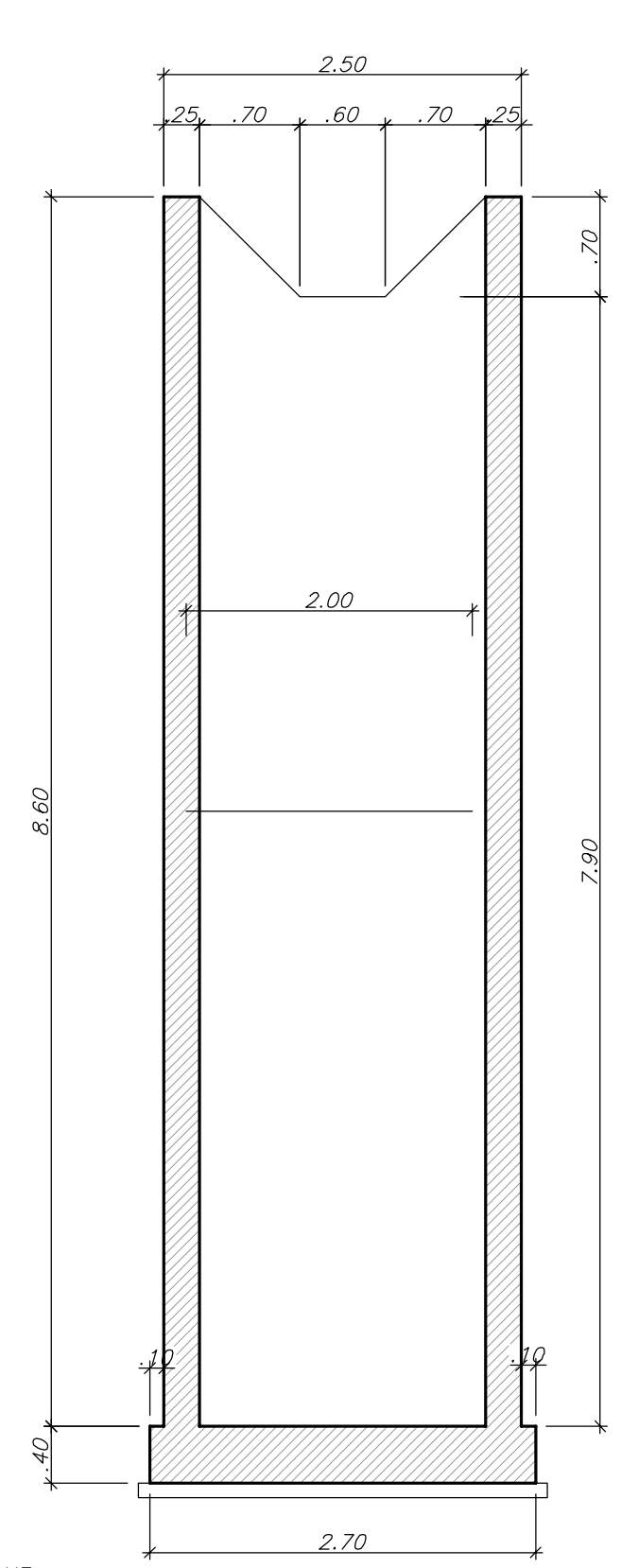


NOTA:
LE CARATTERISTICHE DEI MATERIALI DI CUI AL PRESENTE ELABORATO SONO RICAVATE DALL'ELABORATO DI RIFERIMENTO: "OPERE FUORI LINEA - VIABILITA' - CARATTERISTICHE DEI MATERIALI E NOTE" (cod. IG51-00-E-CV-TT-OC0000-001-A)

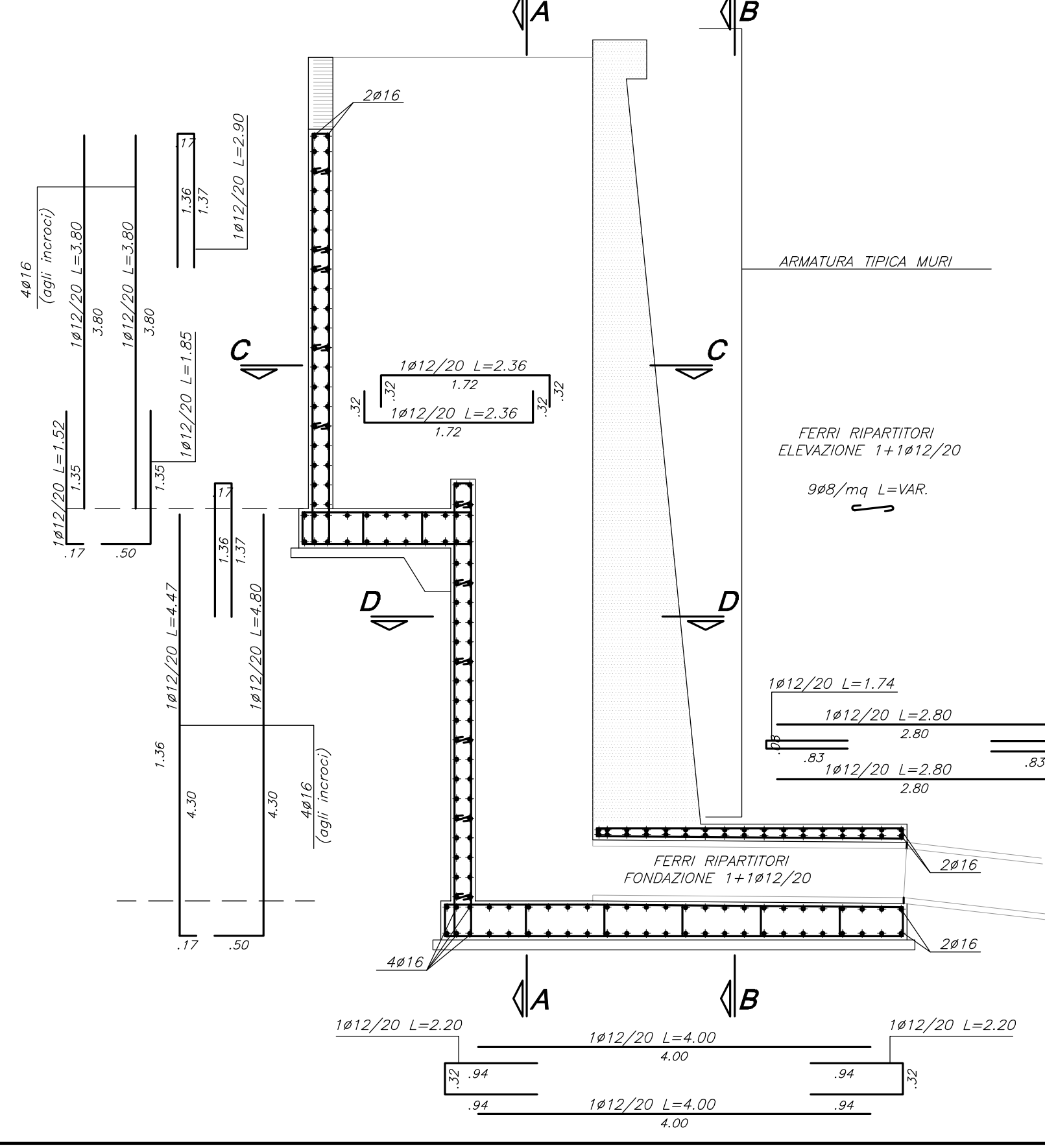
PIANTA POZZETTO
- 1:50 -



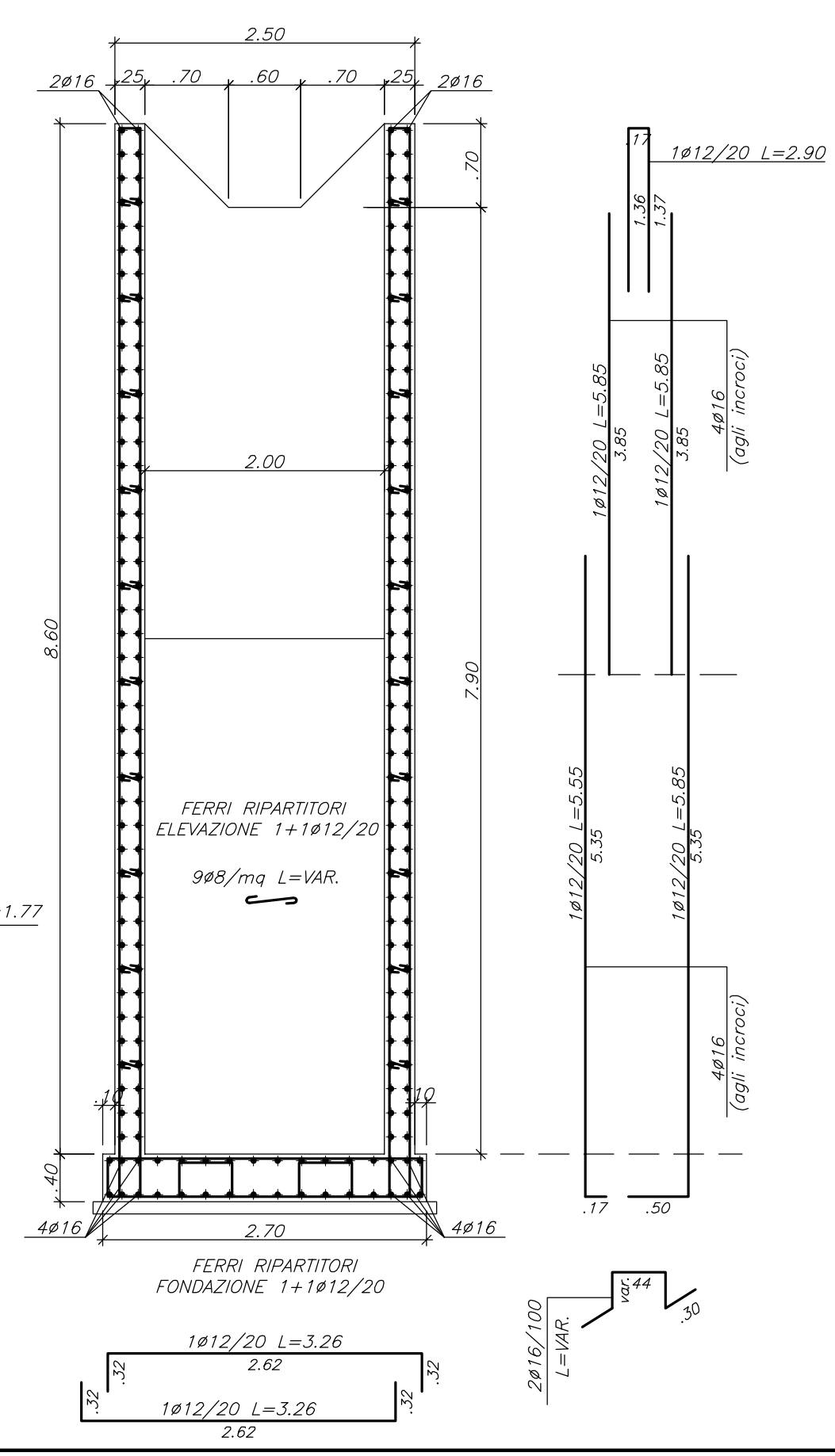
SEZIONE A-A
- 1:50 -



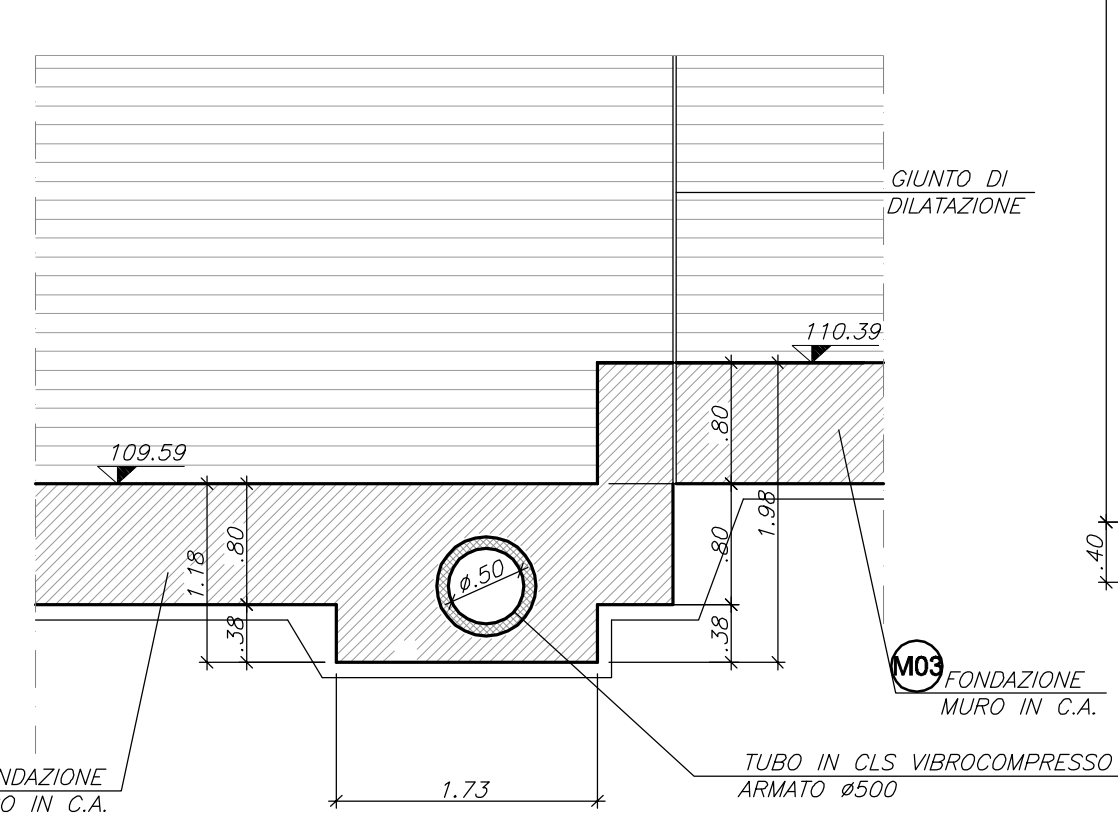
SEZIONE TOMBINO
ARMATURA - 1:50 -



SEZIONE A-A
ARMATURA - 1:50 -



SEZIONE B-B
- 1:50 -



COMMITTENTE: **RFI** RETE FERROVIARIA ITALIANA GRUPPO FERROVIE DELLO STATO ITALIANE

ALTA SORVEGLIANZA: **ITALFERR** GRUPPO FERROVIE DELLO STATO ITALIANE

GENERAL CONTRACTOR: **COIV** Consorzio Collegamenti Integrati Veloci

INFRASTRUTTURE FERROVIARIE STRATEGICHE DEFINITE DALLA LEGGE OBIETTIVO N.443/01

TRATTA A.V./A.C. TERZO VALICO DEI GIOVI
PROGETTO ESECUTIVO

Adeguamento S.P.4
Prolungamento scatolare T02
Planimetria, profilo e sezione - Carpenteria e armatura

GENERAL CONTRACTOR	DIRETTORE LAVORI		SCALA:
Consorzio Cociv Ing. G. Guagnazzi			varie

COMMESSA	LOTTO	FASE	ENTE	TIPO DOC.	OPERA/DISCIPLINA	PROGR.	REV.
IG51	01	E	CV	AZ	NV080X	007	A

Rev.	Descrizione emissione	Redatto	Data	Verificato	Data	Progettista Integratore	Data	IL PROGETTISTA
A00	Prima emissione	Leonardo Str.	17/09/2012	Ing. F. Colla	18/09/2012	E. Pagani	21/09/2012	Ing. E. GHISLANDI

n. Elab. _____ Nome File: IG51-01-E-CV-AZ-NV08-0X-007-A00
CUP: F81H9200000008