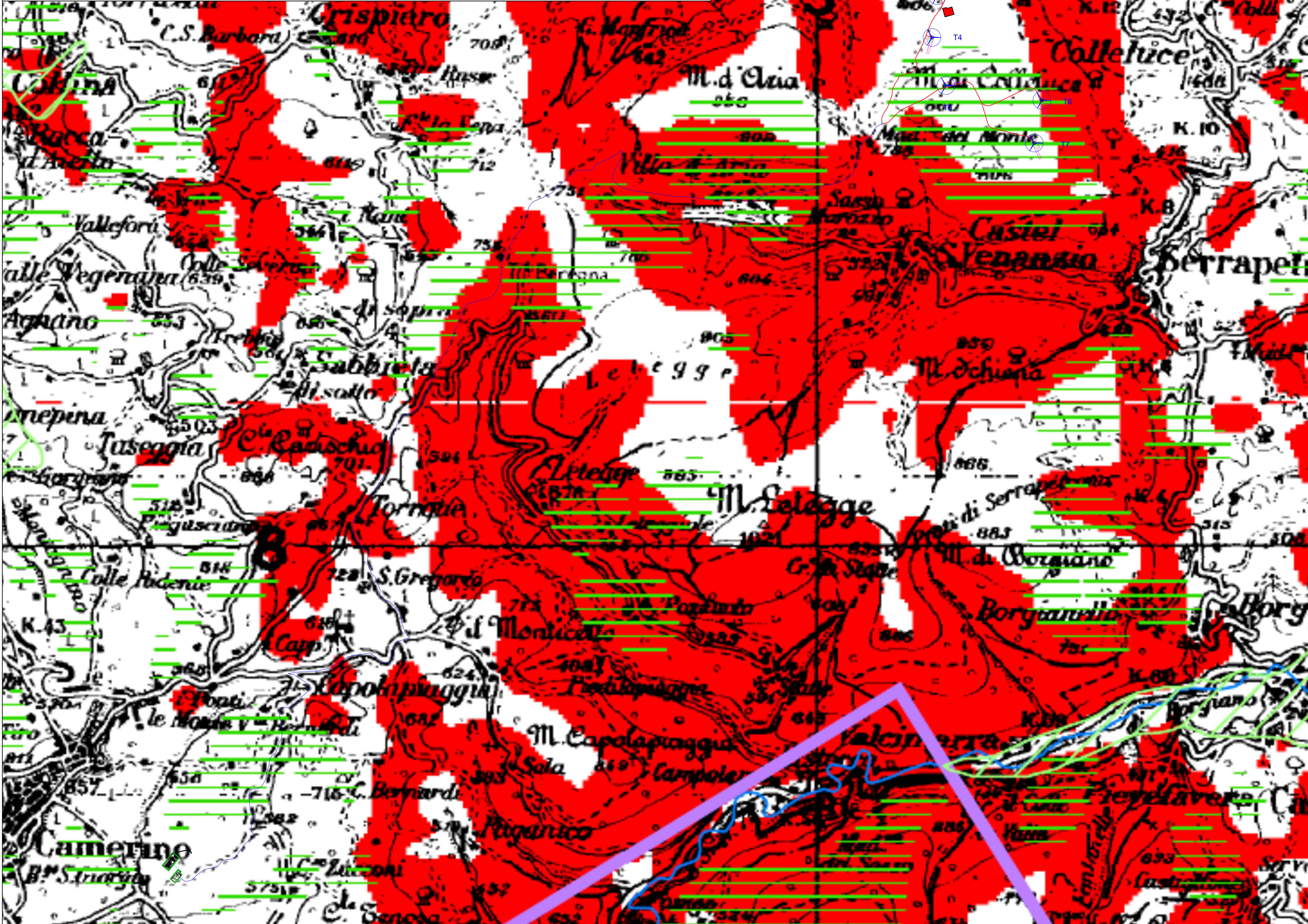


- versanti**
- versanti con situazioni di dissesto (frane, colamenti, scorrimenti, movimenti superficiali) attivo o quiescente e con pendenza superiore al 30%
 - versanti con situazioni di dissesto (frane, colamenti, scorrimenti, movimenti superficiali) attivo o quiescente e con pendenza inferiore al 30%
 - versanti con pendenza superiore al 30%
 - calanchi ed aree in forte erosione
- corsi d'acqua ed aree perfluviali**
- tratti soggetti ad erosione del fondo (con forte incisione fino al substrato)
 - tratti soggetti ad erosione laterale
- sponda fluviale soggetta a frana con forte scalzamento al piede
 - loc. Valdiea
 - Pioraco
 - Muccia-Serravalle
 - aree soggette ad esondazioni
 - tratti interessati da opere idrauliche in degrado e con scalzamenti delle fondazioni
 - costa
 - tratti di costa soggetti ad erosione
 - piane alluvionali
 - aree a vulnerabilità da media a medio alta



Legenda

- Aerogeneratori
- Fondazione aerogeneratori
- Piazzola di montaggio
- Piazzola permanente
- Area di cantiere
- Cabina di raccolta
- Stazione RTN 132 kV
- Stazione Utente di Trasformazione MT/AT 30/132 kV
- Cavidotto di evacuazione MT
- Cavidotti interni MT
- Cavidotti AT

REGIONE MARCHE
Comuni di San Severino Marche e Serrapetrona (MC)

PROGETTO DEFINITIVO

PROGETTO DEFINITIVO PER LA REALIZZAZIONE DI UN IMPIANTO EOLICO DELLA POTENZA DI 36,0 MW e delle relative opere di connessione alla RTN sito nei comuni di San Severino Marche, Serrapetrona, Castelraimondo e Camerino (MC)

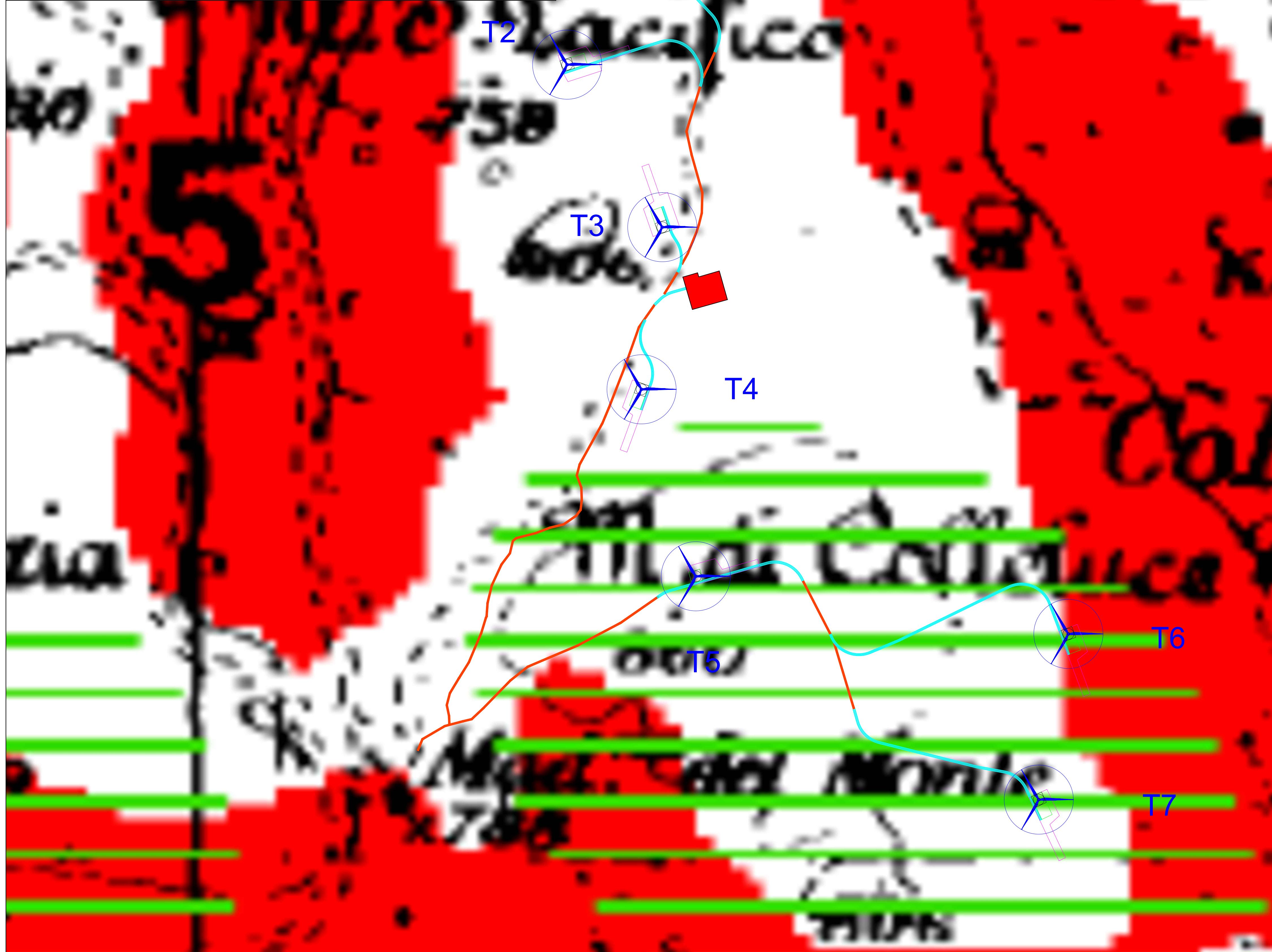
TITOLO
Inquadramento del parco eolico su PTC Macerata - EN06 - dettaglio cavidotti

PROGETTAZIONE	PROPRONTE
 SR International S.r.l. C.so Vittorio Emanuele II, 282-284 - 00186 Roma Tel. 06 8079555 - Fax 06 80693106 C.F. e P.IVA 13457211004	 Fred. Olsen Renewables Italy S.r.l. Viale Castro Pretorio, 122 - 00185 Roma C.F. e P.IVA 15604711000

Revisione	Data	Elaborato	Verificato	Approvato	Descrizione
00	13/06/2022	Moscato	Bartolazzi	F.O. Renewables	Inquadramento del parco eolico su PTC Macerata - EN06 - dettaglio cavidotti

N° DOCUMENTO	FLS-SSV-LO.19.A3	SCALA	1:20000	FORMATO	A1
--------------	------------------	-------	---------	---------	----

versanti	
versanti con situazioni di dissesto (frane, colamenti, scorrimenti, movimenti superficiali) attivo o quiescente e con pendenza superiore al 30%	
versanti con situazioni di dissesto (frane, colamenti, scorrimenti, movimenti superficiali) attivo o quiescente e con pendenza inferiore al 30%	
versanti con pendenza superiore al 30%	
calanchi ed aree in forte erosione	
<i>corsi d'acqua ed aree perfluviali</i>	
tratti soggetti ad erosione del fondo (con forte incisione fino al substrato)	
tratti soggetti ad erosione laterale	
sponda fluviale soggetta a frana con forte scalzamento al piede -loc. Valdeia -Pioraco -Muccia-Serravalle	
aree soggette ad esondazioni	
tratti interessati da opere idrauliche in degrado e con scalzamenti delle fondazioni	
<i>costa</i>	
tratti di costa soggetti ad erosione	
<i>plane alluvionali</i>	
aree a vulnerabilità da media a medio alta	



Legenda

- Aerogeneratori
- Fondazione aerogeneratori
- Piazzola di montaggio
- Piazzola permanente
- Area di cantiere
- Viabilità esistente
- Viabilità di nuova realizzazione

REGIONE MARCHE

Comuni di San Severino Marche e Serrapetrona (MC)

PROGETTO DEFINITIVO

PROGETTO DEFINITIVO PER LA REALIZZAZIONE DI UN IMPIANTO EOLICO DELLA POTENZA DI 36,0 MW e delle relative opere di connessione alla RTN sito nei comuni di San Severino Marche, Serrapetrona, Castelraimondo e Camerino (MC)

TITOLO
Inquadramento del parco eolico su PTC Macerata - EN06 - dettaglio strade

PROGETTAZIONE	PROPONENTE
 SR International S.r.l. C.so Vittorio Emanuele II, 282-284 - 00186 Roma Tel. 06 8079555 - Fax 06 80693106 C.F. e P.IVA 13457211004	 Fred. Olsen Renewables Italy S.r.l. Viale Castro Pretorio, 122 - 00185 Roma C.F. e P.IVA 15604711000

Revisione	Data	Elaborato	Verificato	Approvato	Descrizione
00	13/06/2022	Moscatò	Bartolazzi	F.O. Renewables	Inquadramento del parco eolico su PTC Macerata - EN06 - dettaglio strade

N° DOCUMENTO	FLS-SSV-LO.19.B3	SCALA	1:5000	FORMATO	A1
--------------	------------------	-------	--------	---------	----