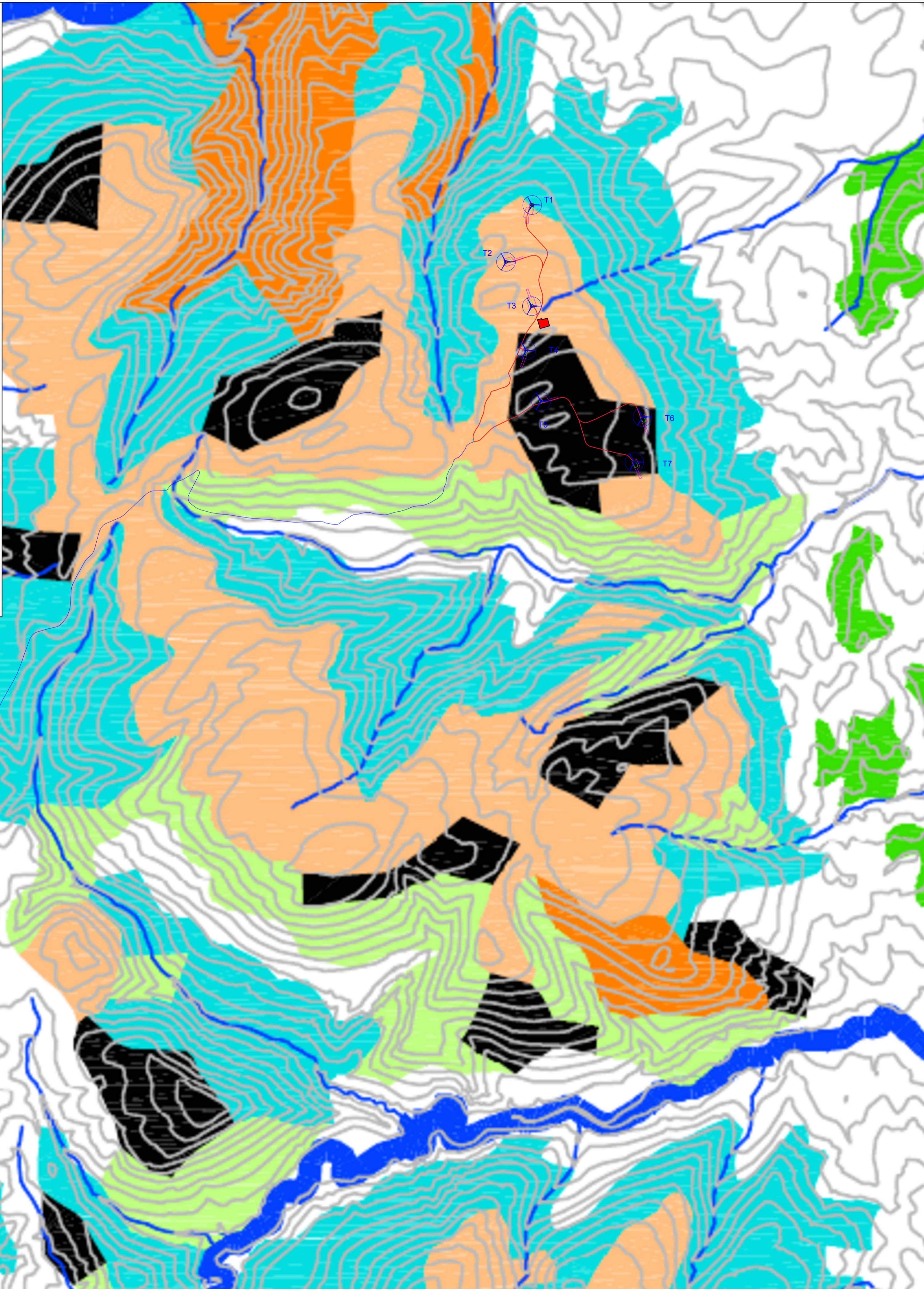


rimboschimenti a conifere (esistenti)	
<i>boschi misti di latifoglie a ceduo ed alto fusto (esistenti)</i>	
bosco misto a <i>Ostrya carpinifolia</i> , <i>Fraxinus ornus</i> , <i>Quercus pubescens</i> , <i>Quercus cerris</i>	
bosco a dominanza <i>Ostrya carpinifolia</i> , <i>Fraxinus ornus</i>	
bosco a dominanza <i>Quercus cerris</i> , <i>Quercus pubescens</i> , <i>Carpinus orientalis</i>	
bosco a dominanza <i>Quercus pubescens</i>	
bosco a dominanza <i>Castanea sativa</i>	
bosco a dominanza <i>Quercus cerris</i>	
bosco a dominanza <i>Fagus sylvatica</i>	
boschi a dominanza <i>Quercus ilex</i> (esistenti)	
boschi e vegetazione ripariale (esistenti)	
arbusteti esistenti	
aree a pascolo	
vegetazione alotollerante dei litorali e dei laghi costieri	
aree umide e laghi artificiali	
aree con vegetazione ornamentale (parchi e giardini)	
aree calanchive	
cave	



## Legenda

- Aerogeneratori
- Fondazione aerogeneratori
- Piazzola di montaggio
- Piazzola permanente
- Area di cantiere
- Cabina di raccolta
- Stazione RTN 132 kV
- Stazione Utente di Trasformazione MT/AT 30/132 kV
- Cavidotto di evacuazione MT
- Cavidotti interni MT
- Cavidotti AT

**REGIONE MARCHE**  
Comuni di San Severino Marche e Serrapetrona (MC)

### PROGETTO DEFINITIVO

PROGETTO DEFINITIVO PER LA REALIZZAZIONE DI UN IMPIANTO EOLICO DELLA POTENZA DI 36,0 MW e delle relative opere di connessione alla RTN sito nei comuni di San Severino Marche, Serrapetrona, Castelraimondo e Camerino (MC)

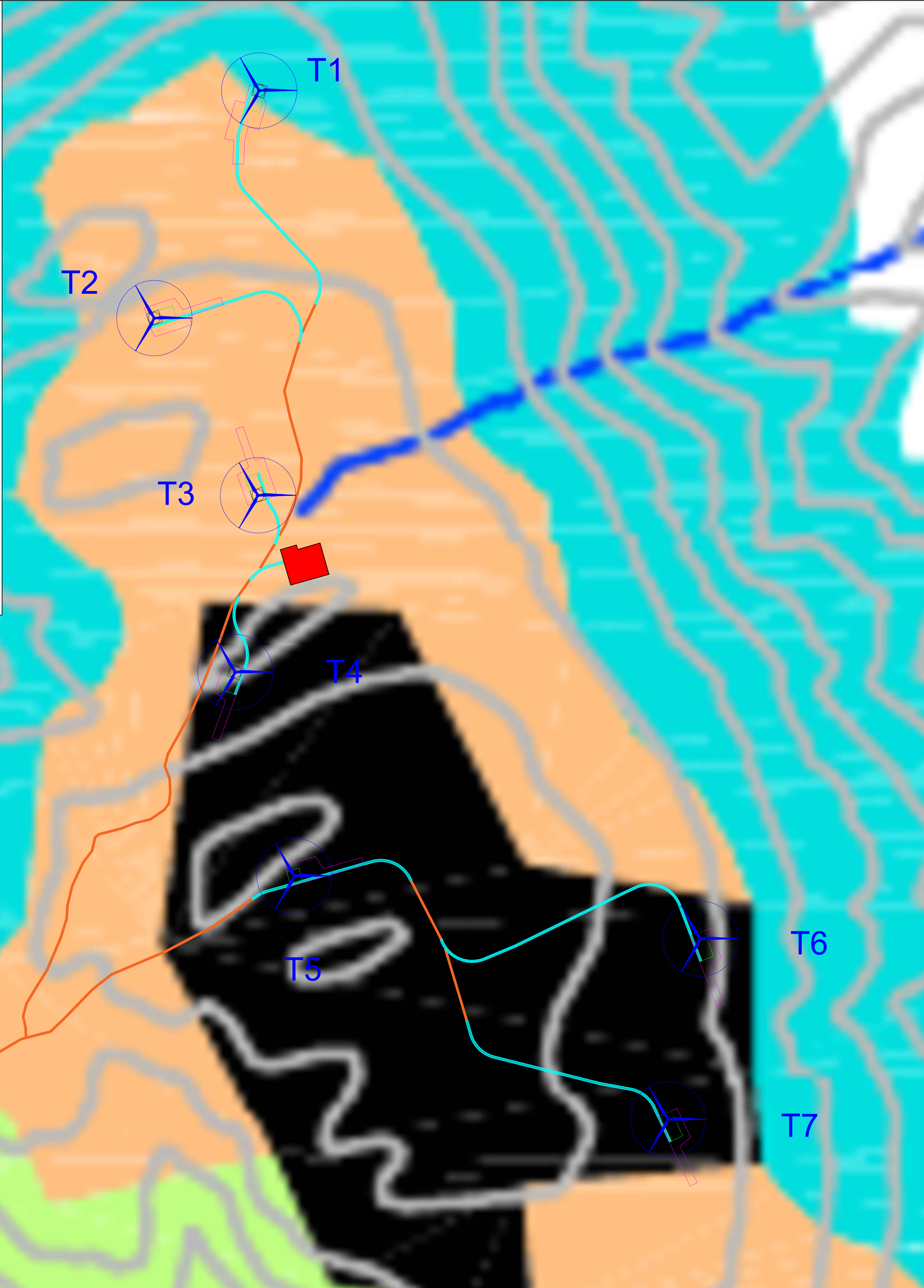
TITOLO  
Inquadramento del parco eolico su PTC Macerata - EN09 - dettaglio cavidotti

 SR International S.r.l. C.so Vittorio Emanuele II, 282-284 - 00186 Roma Tel. 06 8079555 - Fax 06 80693106 C.F. e P.IVA 13457211004	 Fred. Olsen Renewables Italy S.r.l. Viale Castro Pretorio, 122 - 00185 Roma C.F. e P.IVA 15604711000	

00	13/06/2022	Moscato	Bartolazzi	F.O. Renewables	Inquadramento del parco eolico su PTC Macerata - EN09 - dettaglio cavidotti
Revisione	Data	Elaborato	Verificato	Approvato	Descrizione

N° DOCUMENTO	FLS-SSV-LO.19.A4	SCALA	1:20000	FORMATO	A1
--------------	------------------	-------	---------	---------	----

rimboschimenti a conifere (esistenti)	
<i>boschi misti di latifoglie a ceduo ed alto fusto (esistenti)</i>	
bosco misto a <i>Ostrya carpinifolia</i> , <i>Fraxinus ornus</i> , <i>Quercus pubescens</i> , <i>Quercus cerris</i>	
bosco a dominanza <i>Ostrya carpinifolia</i> , <i>Fraxinus ornus</i>	
bosco a dominanza <i>Quercus cerris</i> , <i>Quercus pubescens</i> , <i>Carpinus orientalis</i>	
bosco a dominanza <i>Quercus pubescens</i>	
bosco a dominanza <i>Castanea sativa</i>	
bosco a dominanza <i>Quercus cerris</i>	
bosco a dominanza <i>Fagus sylvatica</i>	
boschi a dominanza <i>Quercus ilex</i> (esistenti)	
boschi e vegetazione ripariale (esistenti)	
arbusteti esistenti	
aree a pascolo	
vegetazione alotollerante dei litorali e dei laghi costieri	
aree umide e laghi artificiali	
aree con vegetazione ornamentale (parchi e giardini)	
aree calanchive	
cave	



## Legenda

- Aerogeneratori
- Fondazione aerogeneratori
- Piazzola di montaggio
- Piazzola permanente
- Area di cantiere
- Viabilità esistente
- Viabilità di nuova realizzazione

**REGIONE MARCHE**  
Comuni di San Severino Marche e Serrapetrona (MC)

**PROGETTO DEFINITIVO**

PROGETTO DEFINITIVO PER LA REALIZZAZIONE DI UN IMPIANTO EOLICO DELLA POTENZA DI 36,0 MW e delle relative opere di connessione alla RTN sito nei comuni di San Severino Marche, Serrapetrona, Castelraimondo e Camerino (MC)

TITOLO  
Inquadramento del parco eolico su PTC Macerata - EN09 - dettaglio strade

 SR International S.r.l. C.so Vittorio Emanuele II, 282-284 - 00186 Roma Tel. 06 8079555 - Fax 06 80693106 C.F. e P.IVA 13457211004	 Fred. Olsen Renewables Italy S.r.l. Viale Castro Pretorio, 122 - 00185 Roma C.F. e P.IVA 15604711000	

Revisione	Data	Elaborato	Verificato	Approvato	Descrizione
00	13/06/2022	Moscatò	Bartolazzi	F.O. Renewables	Inquadramento del parco eolico su PTC Macerata - EN09 - dettaglio strade

N° DOCUMENTO	FLS-SSV-LO.19.B4	SCALA	1:5000	FORMATO	A1
--------------	------------------	-------	--------	---------	----