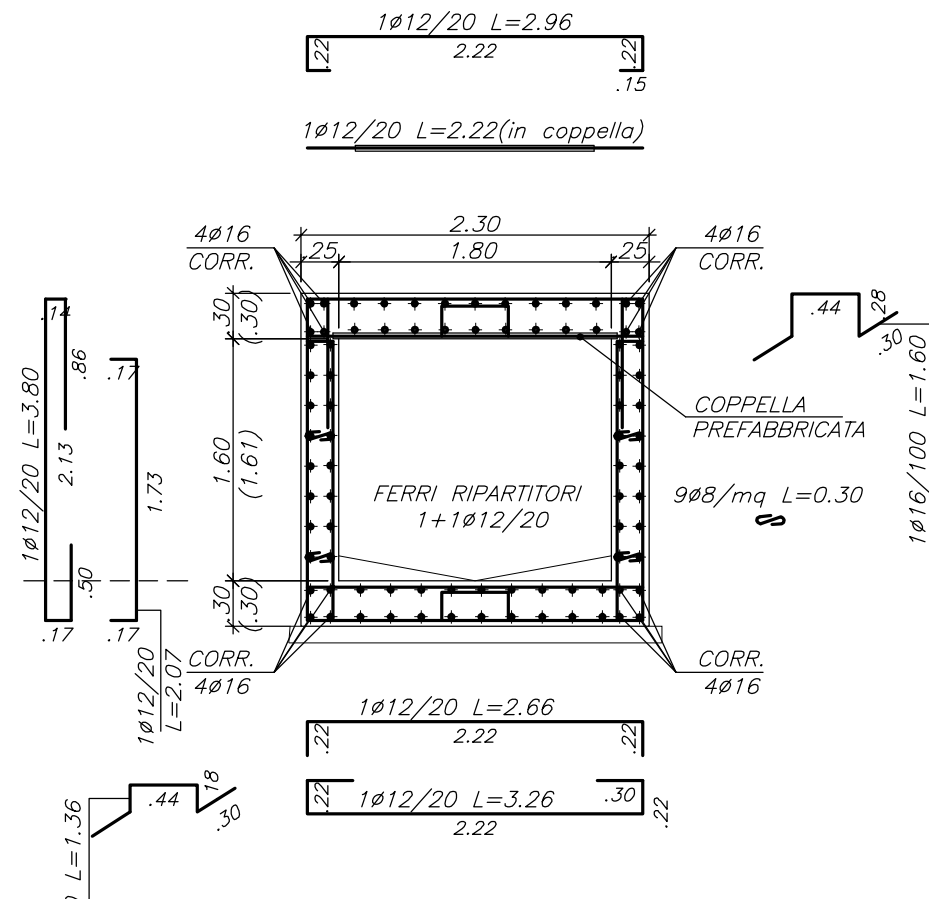


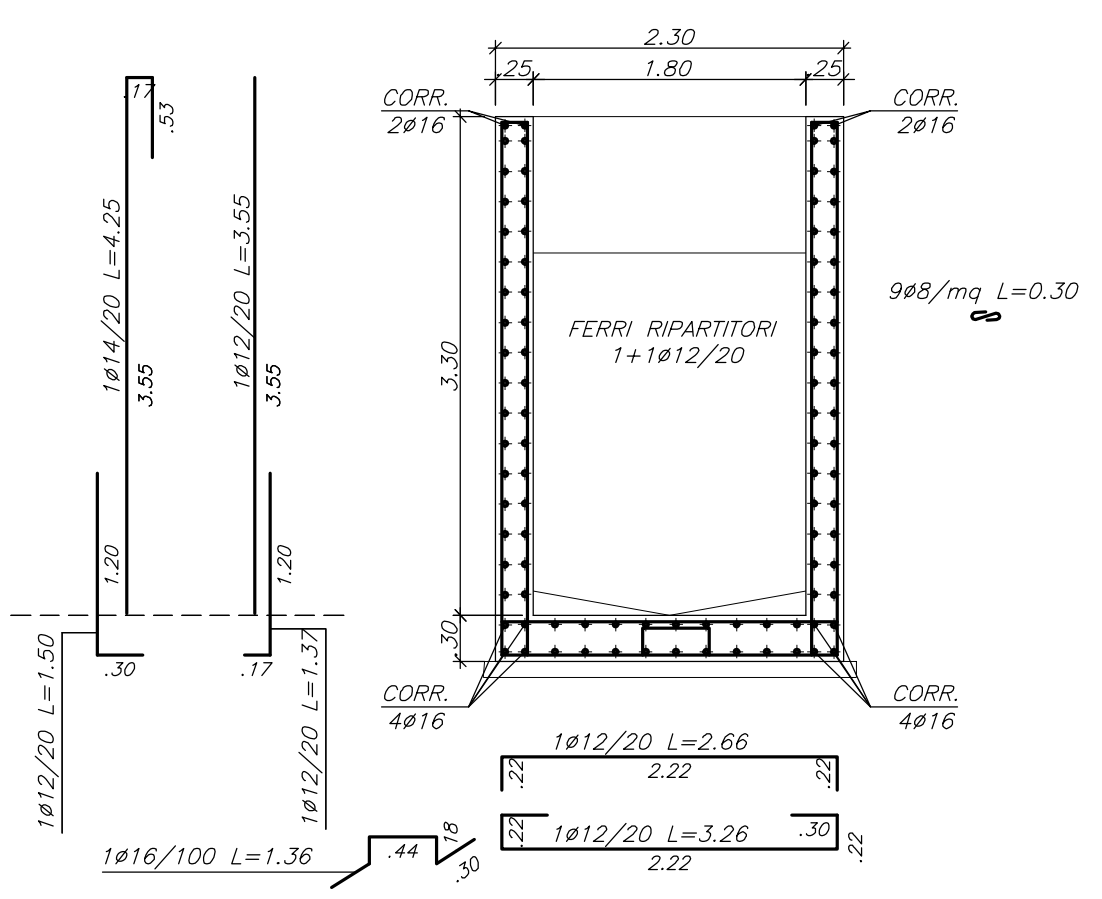
SEZIONE A-A

- 1:50 -



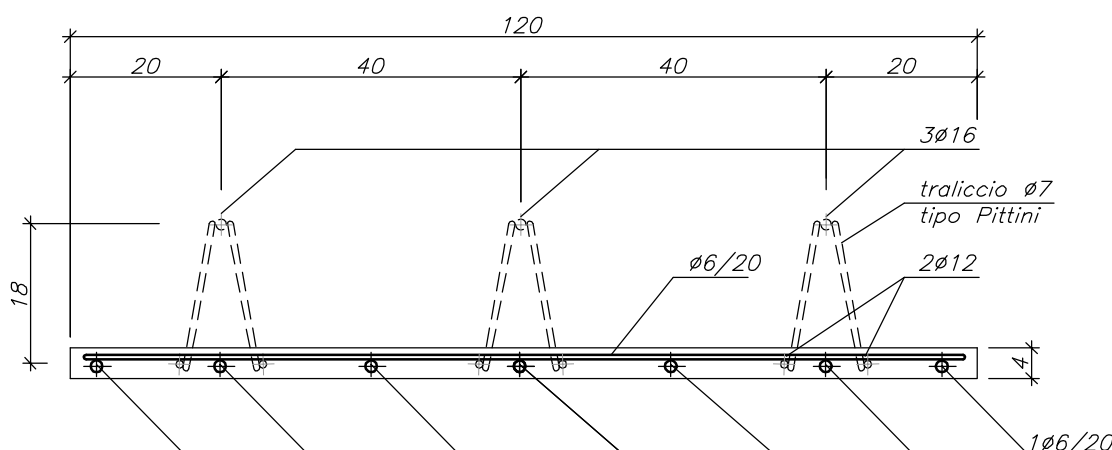
SEZIONE B-B

- 1:50 -



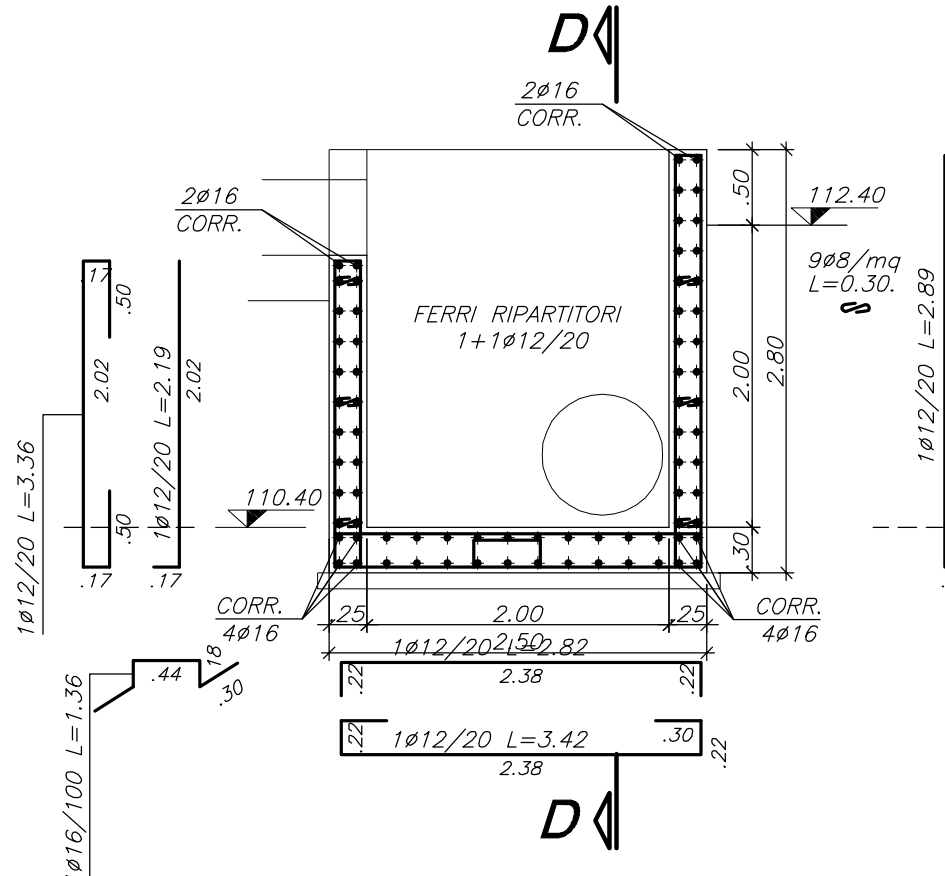
ARMATURA COPPELLA

- 1:10 -



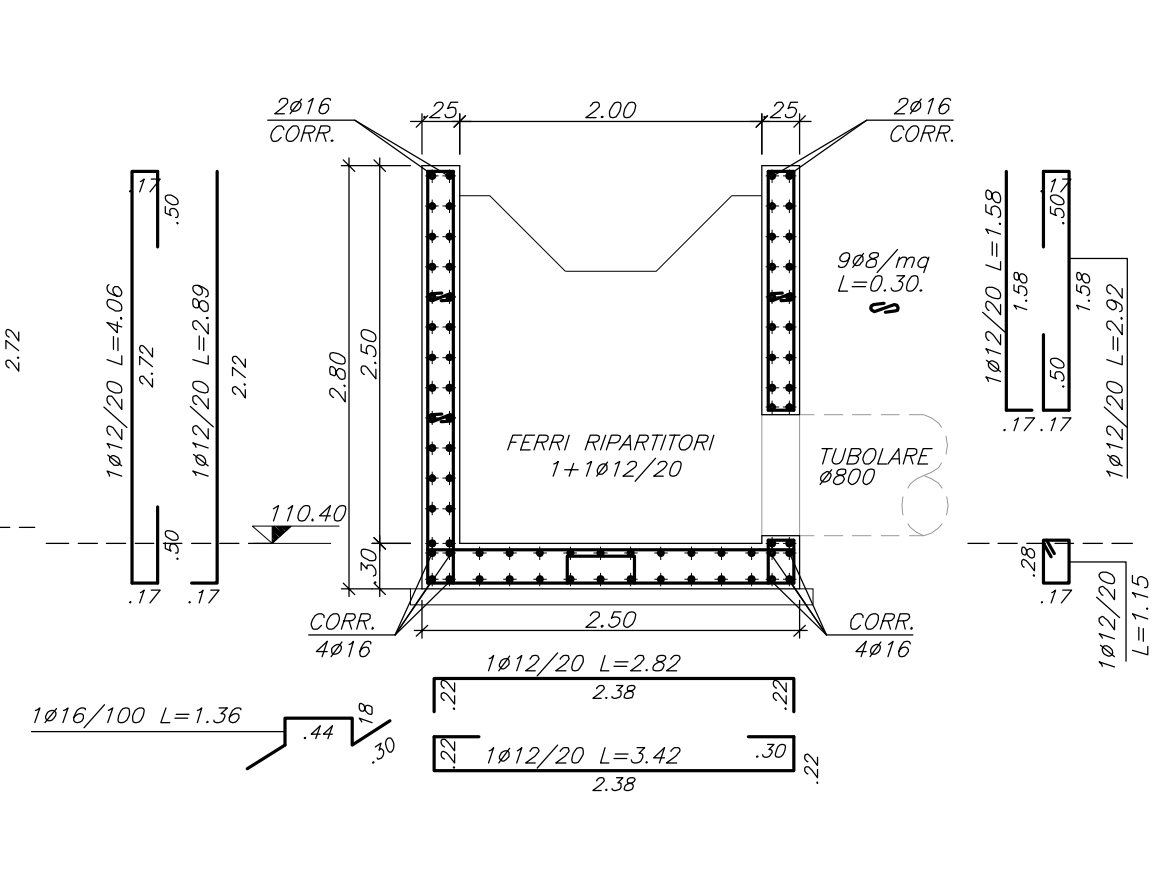
SEZIONE C-C

- 1:50 -



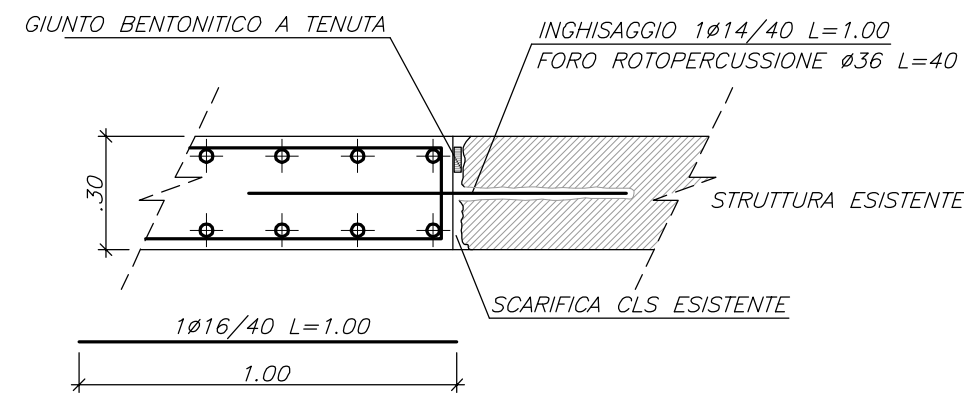
SEZIONE D-D

- 1:50 -



T04 INNESTO SU STRUTTURA ESISTENTE

- 1:20 -



NOTA: LE CARATTERISTICHE DEI MATERIALI DI CUI AL PRESENTE ELABORATO SONO RICAVATE DALL'ELABORATO DI RIFERIMENTO: "OPERE FUORI LINEA - VIABILITA' - CARATTERISTICHE DEI MATERIALI E NOTE" (cod. IG51-00-E-CV-TT-OC0000-001-A)

COMMITTENTE:



ALTA SORVEGLIANZA:



GENERAL CONTRACTOR:



INFRASTRUTTURE FERROVIARIE STRATEGICHE DEFINITE DALLA LEGGE OBIETTIVO N.443/01

TRATTA A.V./A.C. TERZO VALICO DEI GIOVI PROGETTO ESECUTIVO

Adeguamento S.P.4 Prolungamento scatolare T04 Planimetria, profilo e sezione - Armatura

Table with project details: GENERAL CONTRACTOR (Cociv), DIRETTORE LAVORI, SCALA (varie)

Table with project identifiers: COMMESSA (IG51), LOTTO (01), FASE (E), ENTE (CV), TIPO DOC. (AZ), OPERA/DISCIPLINA (NV080X), PROG. (015), REV. (A)

Table with revision history: Rev. A00, Descrizione emissione (Prima emissione), Redatto (Leonardo Str.), Data (17/09/2012), Verificato (Ing. F. Colla), Data (18/09/2012), Progettista Integratore (E. Pagani), Data (21/09/2012), IL PROGETTISTA (Ing. E. GHISLANDI)

