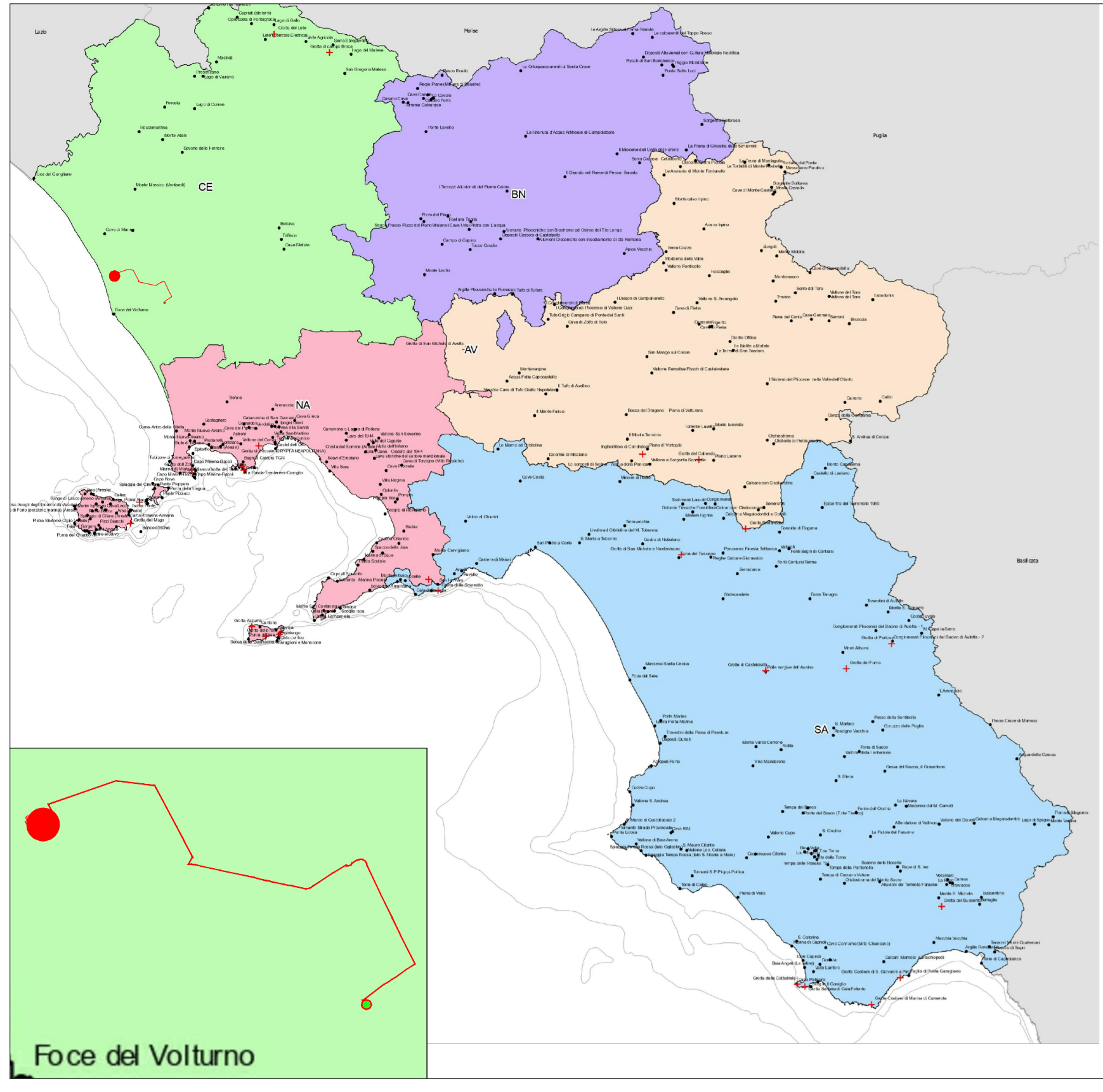


GEOSITI

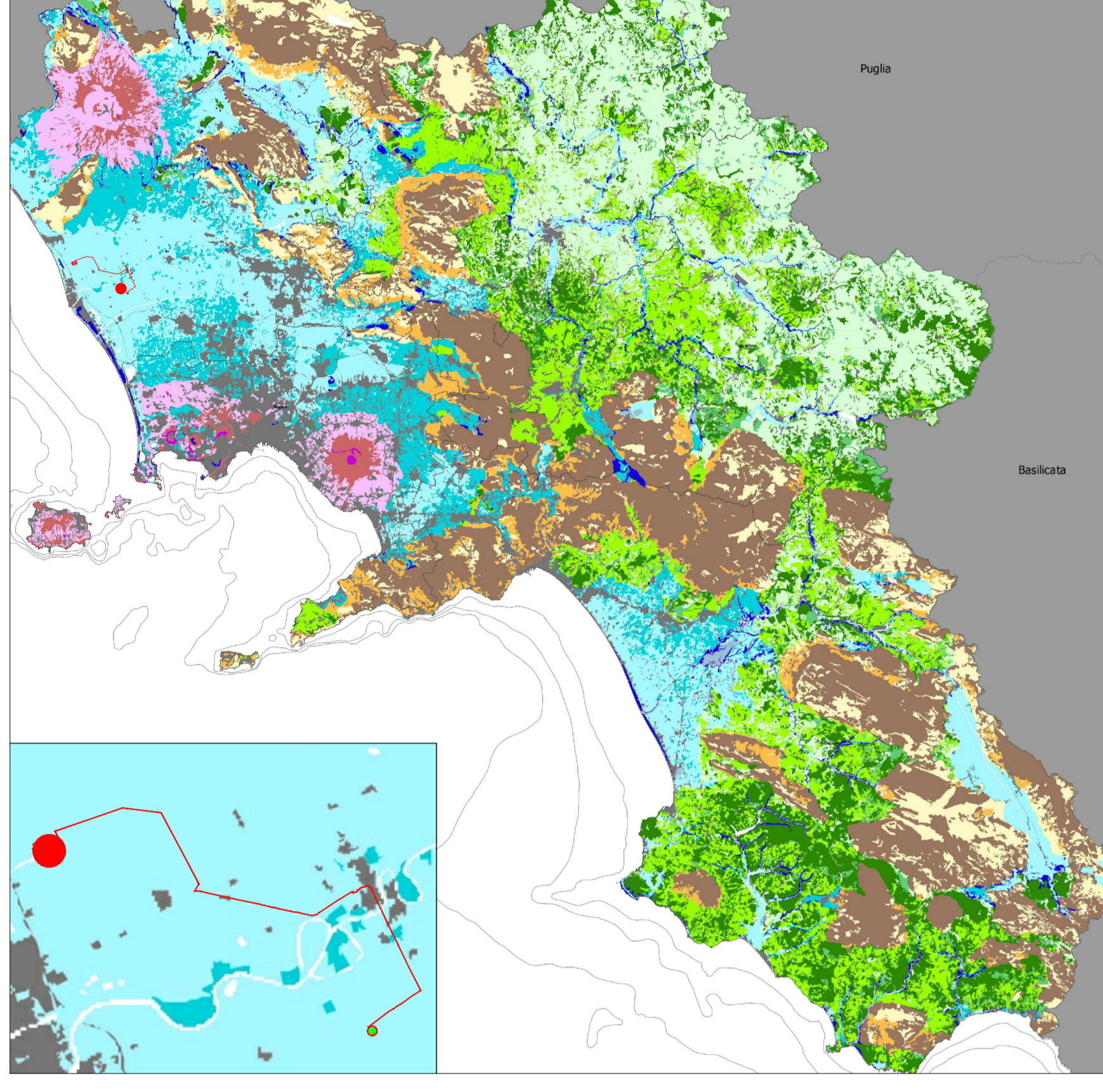


Assessorato al governo del Territorio
Settore Accordi di Programma
Pianificazione Territoriale Regionale - Sit

GEOSITI
+ Grotte e inghiottitoi
• Geositi

Provincia
■ Benevento
■ Caserta
■ Napoli
■ Salerno

RISORSE NATURALI AGROFORESTALI

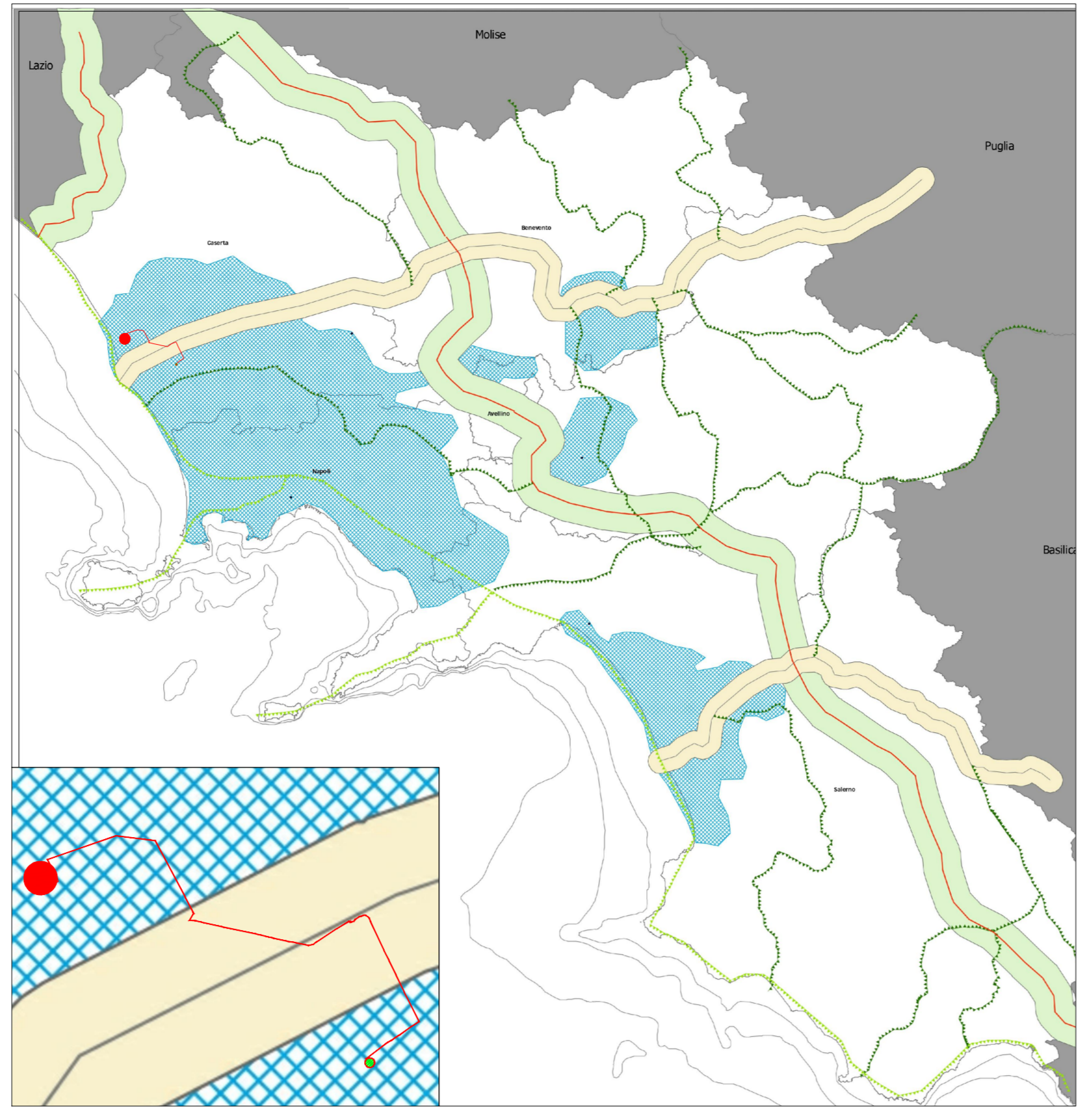


Assessorato al governo del Territorio
Settore Accordi di Programma
Pianificazione Territoriale Regionale - Sit

Risorse Naturali Agroforestali

- 1. Aree naturali di interesse paesaggistico
- 2. Aree naturali di interesse ambientale
- 3. Aree naturali di interesse storico-culturale
- 4. Aree naturali di interesse scientifico
- 5. Aree naturali di interesse geologico
- 6. Aree naturali di interesse idrogeologico
- 7. Aree naturali di interesse italo-orientale
- 8. Aree naturali di interesse italo-occidentale
- 9. Aree naturali di interesse italo-islamico
- 10. Aree naturali di interesse italo-latino
- 11. Aree naturali di interesse italo-slavo
- 12. Aree naturali di interesse italo-turco
- 13. Aree naturali di interesse italo-ucraino
- 14. Aree naturali di interesse italo-yugoslavo
- 15. Aree naturali di interesse italo-germanico
- 16. Aree naturali di interesse italo-romano
- 17. Aree naturali di interesse italo-gotico
- 18. Aree naturali di interesse italo-gotico-romano
- 19. Aree naturali di interesse italo-gotico-slavo
- 20. Aree naturali di interesse italo-gotico-slavo-romano
- 21. Aree naturali di interesse italo-gotico-slavo-romano-germanico
- 22. Aree naturali di interesse italo-gotico-slavo-romano-germanico-slavo
- 23. Aree naturali di interesse italo-gotico-slavo-romano-germanico-slavo-romano
- 24. Aree naturali di interesse italo-gotico-slavo-romano-germanico-slavo-romano-slavo
- 25. Aree naturali di interesse italo-gotico-slavo-romano-germanico-slavo-romano-slavo-romano
- 26. Aree naturali di interesse italo-gotico-slavo-romano-germanico-slavo-romano-slavo-romano-slavo
- 27. Aree naturali di interesse italo-gotico-slavo-romano-germanico-slavo-romano-slavo-romano-slavo-romano-slavo
- 28. Aree naturali di interesse italo-gotico-slavo-romano-germanico-slavo-romano-slavo-romano-slavo-romano-slavo-romano-slavo
- 29. Aree naturali di interesse italo-gotico-slavo-romano-germanico-slavo-romano-slavo-romano-slavo-romano-slavo-romano-slavo-romano-slavo
- 30. Aree naturali di interesse italo-gotico-slavo-romano-germanico-slavo-romano-slavo-romano-slavo-romano-slavo-romano-slavo-romano-slavo-romano-slavo

RETE ECOLOGICA

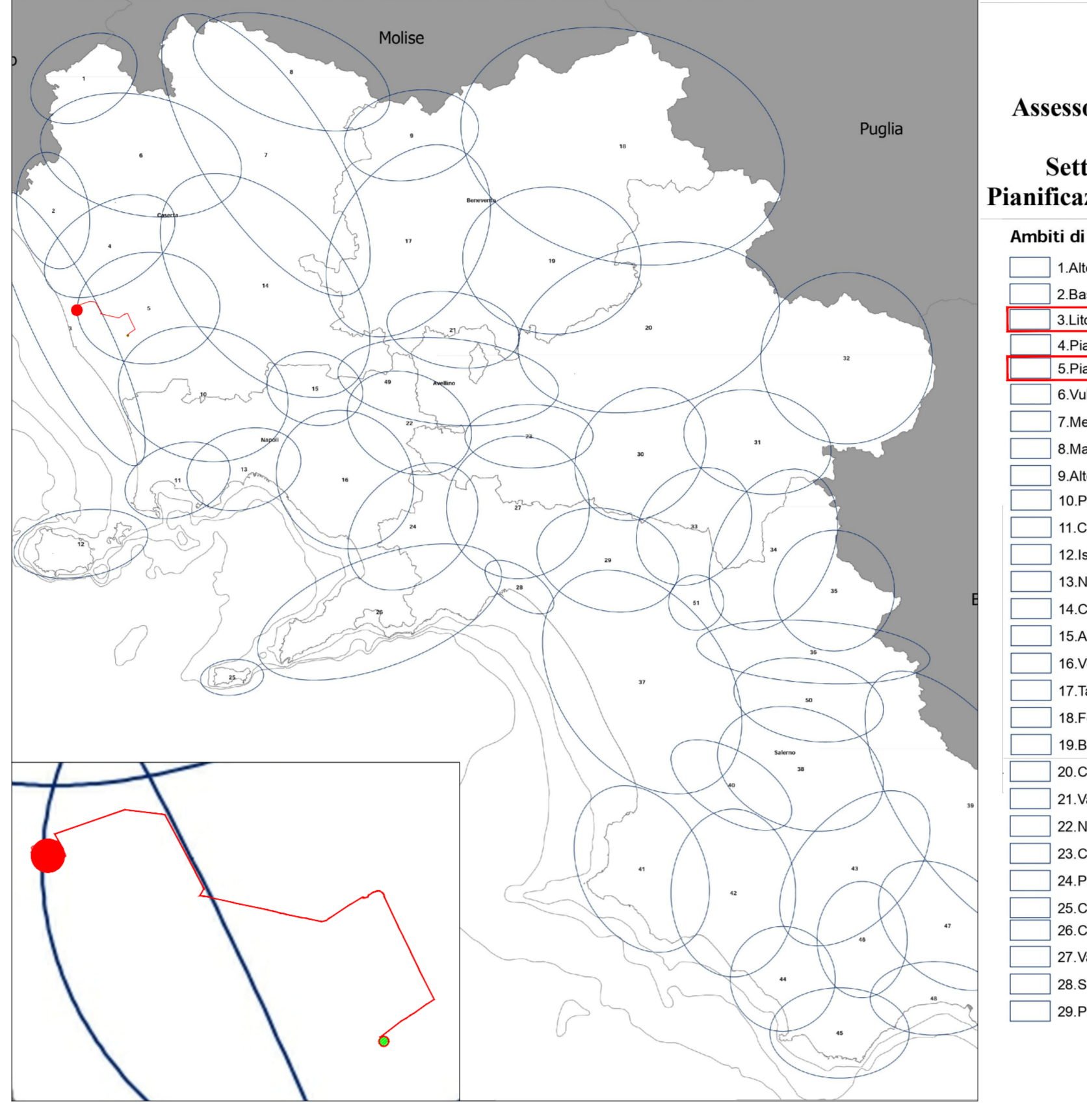


Assessorato al governo del Territorio
Settore Accordi di Programma
Pianificazione Territoriale Regionale - Sit

Rete Ecologica

- rete ecologica appenninica
- rete ecologica trasversale
- Corridoio costiero tirreno
- Corridoio regionali da potenziare
- Corridoi regionali trasversali
- Corridoio appenninico principale
- capoluoghi di provincia
- Aree massima frammentazione ecosistemica

SCHEMA DI ARTICOLAZIONE DEI PAESAGGI



Assessorato al governo del Territorio
Settore Accordi di Programma
Pianificazione Territoriale Regionale - Sit

Ambiti di Paesaggio

- 1. Aila Gaigliano
- 2. Basso Casertano
- 3. Basso Casertano
- 4. Piano di Campese
- 5. Piano del Volturno
- 6. Valico di Roccamorfa
- 7. Medio Volturno
- 8. Medio Volturno
- 9. Alto Lirio
- 10. Pianura Flegrea
- 11. Camp Flegrei
- 12. Valle di Ischia e Phioda
- 13. Napoli
- 14. Casertano
- 15. Avellino
- 16. Benevento
- 17. Tavolara e Valle Ischione
- 18. Fortuna e Terno
- 19. Benevento
- 20. Collina dell'Ulivo
- 21. Valle Caudina
- 22. Mottone
- 23. Conca dell'Avellino
- 24. Piano del Sarno
- 25. Capri
- 26. Anagnina, Sorrentina e Lattini
- 27. Valle dell'Inno
- 28. Salerno
- 29. Piana di Campagna
- 30. Monte Terminio
- 31. Valle dell'Ofanto
- 32. Alta Basilicata
- 33. Monti Picentini
- 34. Alto Sele
- 35. Alto Terno
- 36. Valle del Tanagro
- 37. Piano del Sele
- 38. Val Calore
- 39. Valle di Diano
- 40. Donzelle del Chianello
- 41. Monte Stella
- 42. Valle dell'Alento
- 43. Maseio del Gebbioni Cervelli
- 44. Piscocottaro
- 45. Sighevia
- 46. Alto Morigio
- 47. Alto Bussento
- 48. Grotto di Policastro
- 49. Farneto
- 50. Valle di Campagna
- 51. Valle di Campagna

PROGETTO DEFINITIVO

PROGETTO DI IMPIANTO FOTOVOLTAICO, INTEGRATO CON AGRICOLTURA, DENOMINATO "MONDRAGONE", DELLA POTENZA DI 18.585 MW, E DELLE RELATIVE OPERE DI CONNESSIONE ALLA RTN, DA REALIZZARSI NEL COMUNE DI MONDRAGONE (CE)

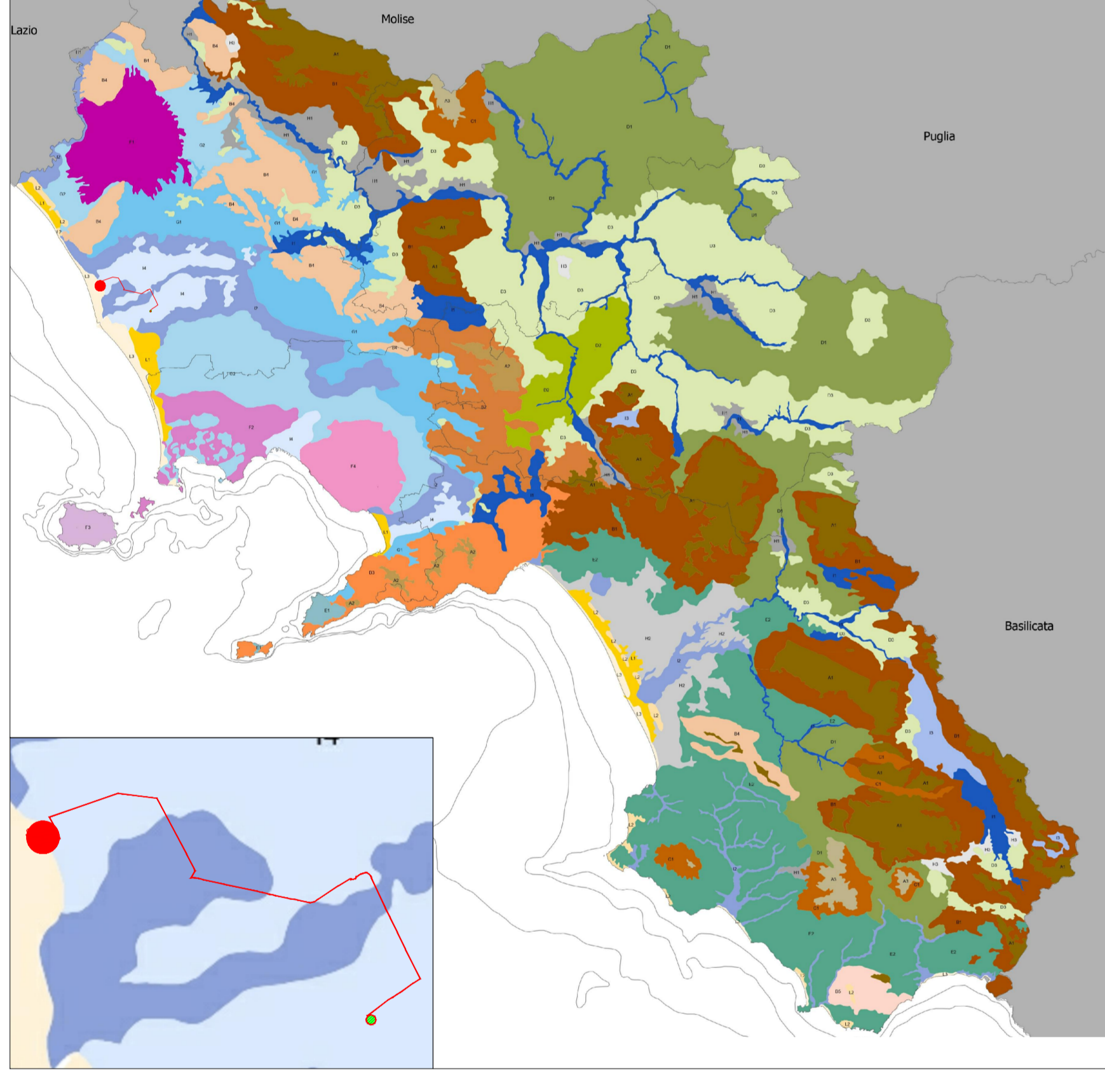
2022.I.G.CAM.006 - MONDRAGONE

OGGETTO: CAMPO FOTOVOLTAICO ED OPERE DI CONNESSIONE. TITOLO ELABORATO: COMPATIBILITA' PTR 1/3

BLE ENGINEERING S.r.l. S.T.E. Studio Tecnico Ing. E. Scudato

Nome documento: FVCM.GR.01 - COMPATIBILITA' PTR 1/3. Revisione nr.: 0. Del.: OTTOBRE 2022

SISTEMI TERRE

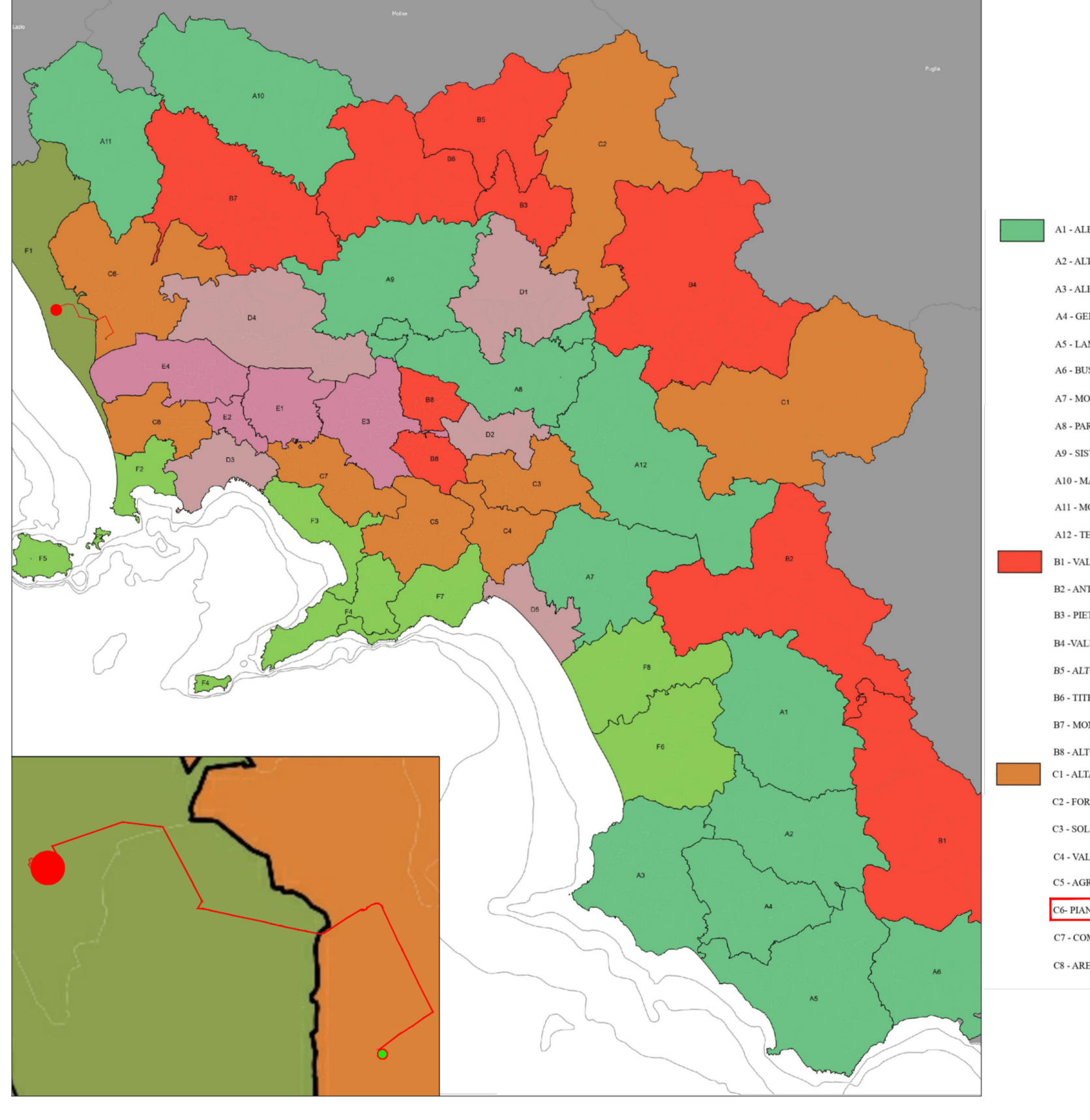


Assessorato al governo del Territorio
Settore Accordi di Programma
Pianificazione Territoriale Regionale - Sit

Sistemi Terrestri

- 1. Aree naturali di interesse paesaggistico
- 2. Aree naturali di interesse ambientale
- 3. Aree naturali di interesse storico-culturale
- 4. Aree naturali di interesse scientifico
- 5. Aree naturali di interesse geologico
- 6. Aree naturali di interesse idrogeologico
- 7. Aree naturali di interesse italo-orientale
- 8. Aree naturali di interesse italo-occidentale
- 9. Aree naturali di interesse italo-islamico
- 10. Aree naturali di interesse italo-latino
- 11. Aree naturali di interesse italo-slavo
- 12. Aree naturali di interesse italo-turco
- 13. Aree naturali di interesse italo-ucraino
- 14. Aree naturali di interesse italo-yugoslavo
- 15. Aree naturali di interesse italo-germanico
- 16. Aree naturali di interesse italo-romano
- 17. Aree naturali di interesse italo-gotico
- 18. Aree naturali di interesse italo-gotico-romano
- 19. Aree naturali di interesse italo-gotico-slavo
- 20. Aree naturali di interesse italo-gotico-slavo-romano
- 21. Aree naturali di interesse italo-gotico-slavo-romano-germanico
- 22. Aree naturali di interesse italo-gotico-slavo-romano-germanico-slavo
- 23. Aree naturali di interesse italo-gotico-slavo-romano-germanico-slavo-romano
- 24. Aree naturali di interesse italo-gotico-slavo-romano-germanico-slavo-romano-slavo
- 25. Aree naturali di interesse italo-gotico-slavo-romano-germanico-slavo-romano-slavo-romano
- 26. Aree naturali di interesse italo-gotico-slavo-romano-germanico-slavo-romano-slavo-romano-slavo
- 27. Aree naturali di interesse italo-gotico-slavo-romano-germanico-slavo-romano-slavo-romano-slavo-romano
- 28. Aree naturali di interesse italo-gotico-slavo-romano-germanico-slavo-romano-slavo-romano-slavo-romano-slavo-romano
- 29. Aree naturali di interesse italo-gotico-slavo-romano-germanico-slavo-romano-slavo-romano-slavo-romano-slavo-romano-slavo
- 30. Aree naturali di interesse italo-gotico-slavo-romano-germanico-slavo-romano-slavo-romano-slavo-romano-slavo-romano-slavo-romano-slavo

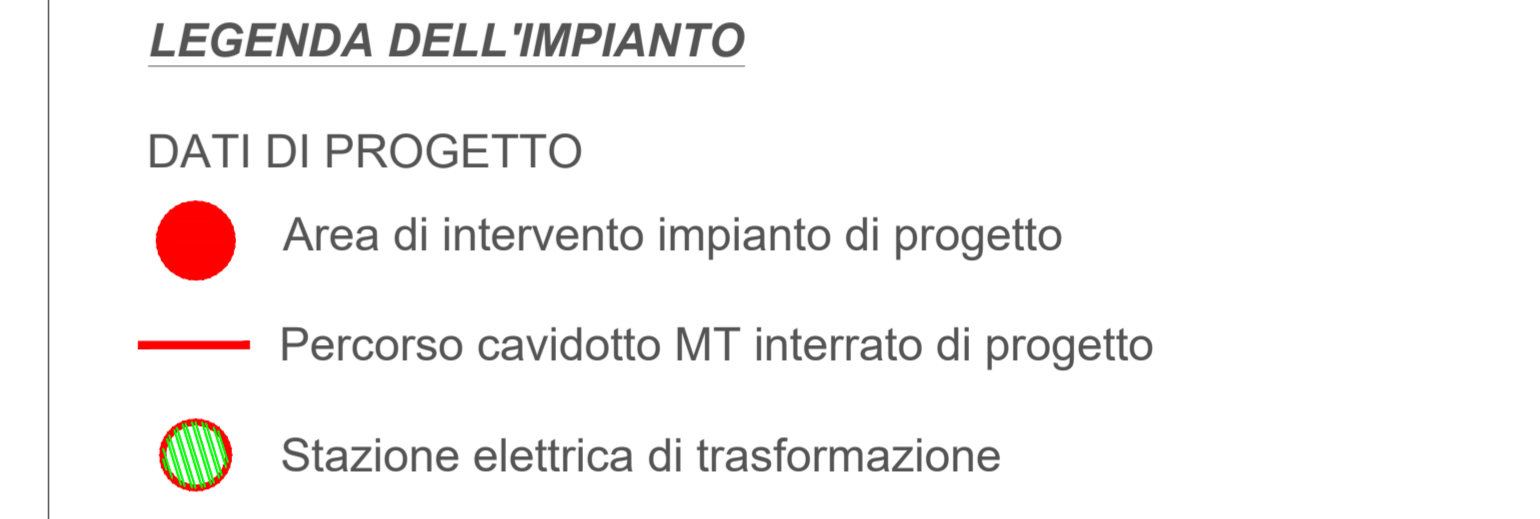
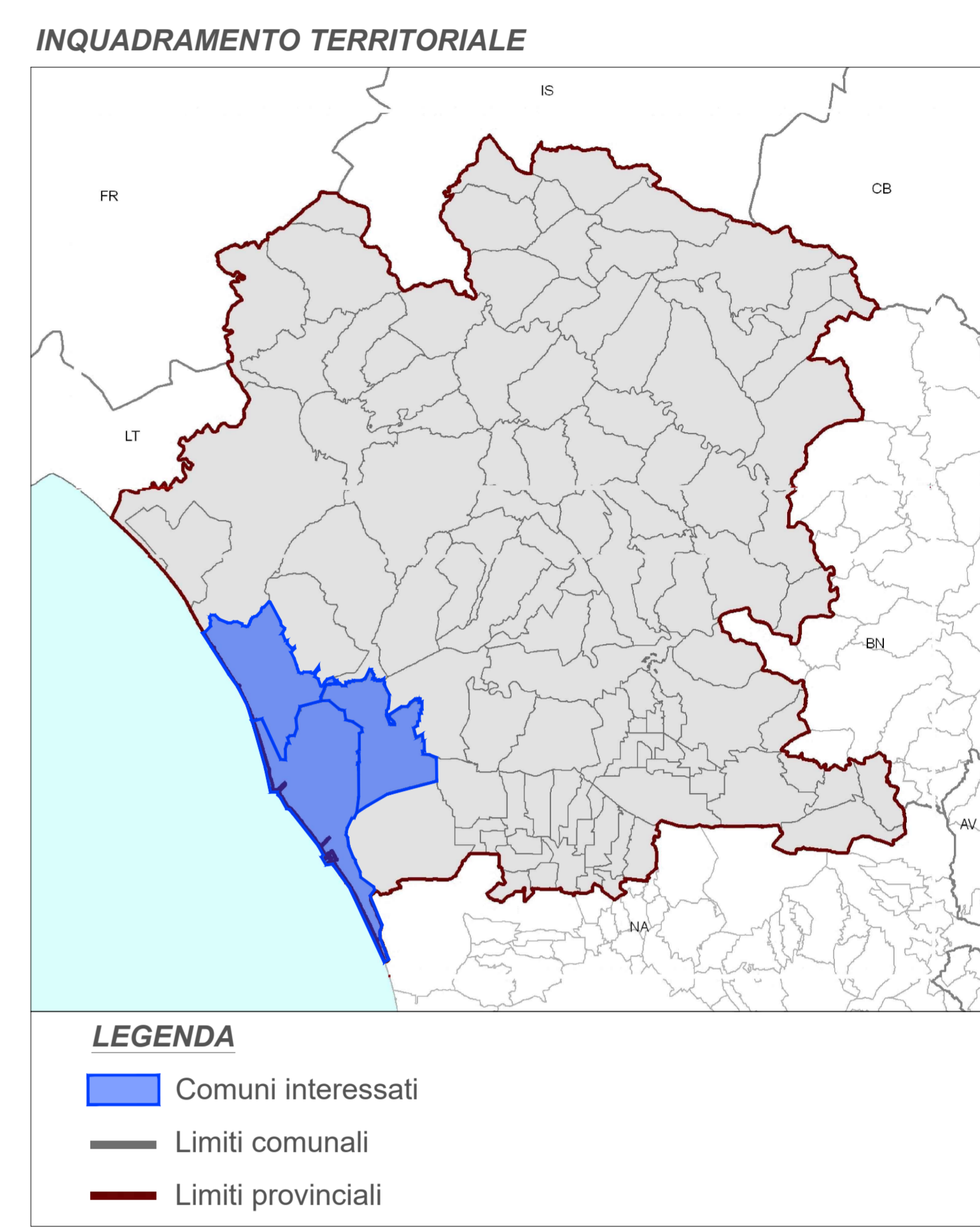
SISTEMI TERRITORIALI DI SVILUPPO



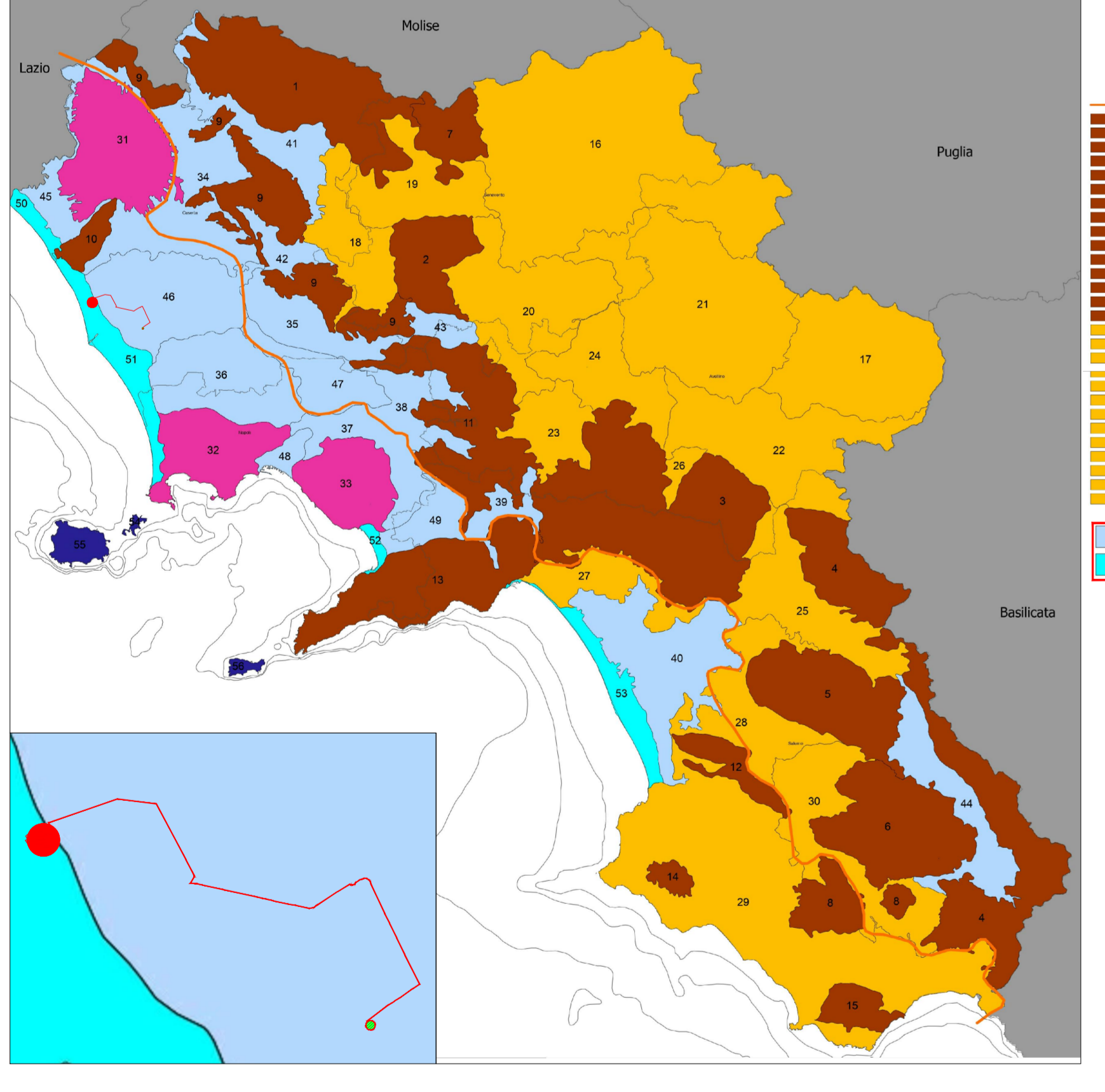
Assessorato al governo del Territorio
Settore Accordi di Programma
Pianificazione Territoriale Regionale - Sit

Sistemi Territoriali di Sviluppo

- 01. AILA GAIGLIANO
- 02. BASSO CASERTANO
- 03. BASSO CASERTANO
- 04. PIANO DI CAMPESANO
- 05. PIANO DEL VOLTURNO
- 06. VALICO DI ROCCAMORFA
- 07. MEDIO VOLTURNO
- 08. MEDIO VOLTURNO
- 09. ALTO LIRIO
- 10. PIANURA FLEGREA
- 11. CAMP FLEGREI
- 12. VALLE DI ISCHIA E PHIODA
- 13. NAPOLI
- 14. CASERTANO
- 15. AVELLINO
- 16. BENEVENTO
- 17. TAVOLARA E VALLE ISCHIONE
- 18. FORTUNA E TERNO
- 19. BENEVENTO
- 20. COLLINA DELL'ULIVO
- 21. VALLE CAUDINA
- 22. MOTTONE
- 23. CONCA DELL'AVELLINO
- 24. PIANO DEL SARNO
- 25. CAPRI
- 26. ANAGNINA, SORRENTINA E LATTINI
- 27. VALLE DELL'INNO
- 28. SALERNO
- 29. PIANA DI CAMPAGNA
- 30. MONTE TERMINIO
- 31. VALLE DELL'OFANTO
- 32. ALTA BASILICATA
- 33. MONTI PICENTINI
- 34. ALTO SELE
- 35. ALTO TERNO
- 36. VALLE DEL TANAGRO
- 37. PIANO DEL SELE
- 38. VAL CALORE
- 39. VALLE DI DIANO
- 40. DONZELLE DEL CHIANELLO
- 41. MONTE STELLA
- 42. VALLE DELL'ALENTO
- 43. MASEIO DEL GEBBIONI CERVELLI
- 44. PISCOCOTTARO
- 45. SIGHEVIA
- 46. ALTO MORIGIO
- 47. ALTO BUSSENTO
- 48. GROTTA DI POLICASTRO
- 49. FARNETO
- 50. VALLE DI CAMPAGNA
- 51. VALLE DI CAMPAGNA



SISTEMI TERRITORIO RURALE E APERTO

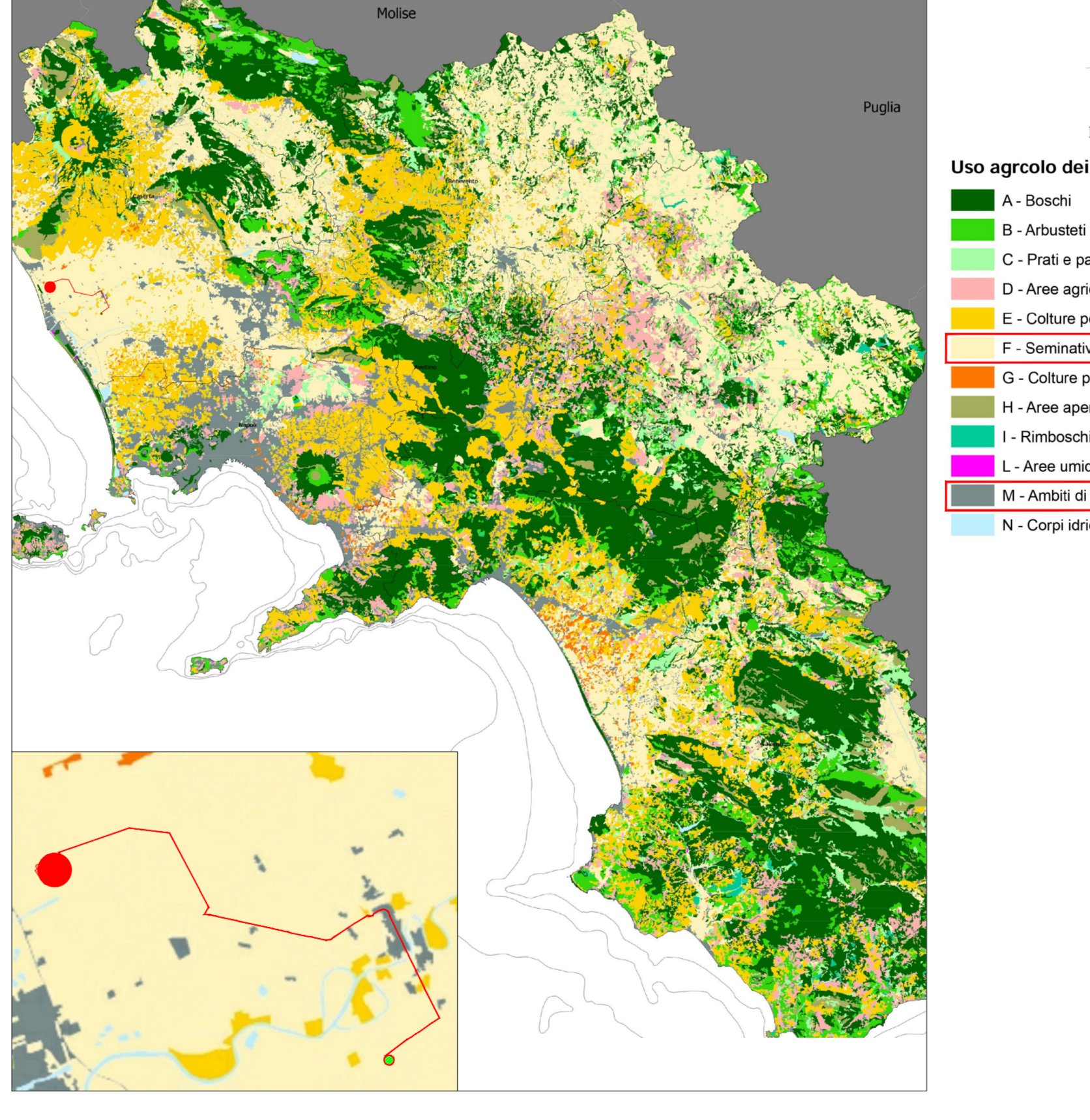


Assessorato al governo del Territorio
Settore Accordi di Programma
Pianificazione Territoriale Regionale - Sit

Sistemi Territoriali Rurali e Aperti

- 1. Aree naturali di interesse paesaggistico
- 2. Aree naturali di interesse ambientale
- 3. Aree naturali di interesse storico-culturale
- 4. Aree naturali di interesse scientifico
- 5. Aree naturali di interesse geologico
- 6. Aree naturali di interesse idrogeologico
- 7. Aree naturali di interesse italo-orientale
- 8. Aree naturali di interesse italo-occidentale
- 9. Aree naturali di interesse italo-islamico
- 10. Aree naturali di interesse italo-latino
- 11. Aree naturali di interesse italo-slavo
- 12. Aree naturali di interesse italo-turco
- 13. Aree naturali di interesse italo-ucraino
- 14. Aree naturali di interesse italo-yugoslavo
- 15. Aree naturali di interesse italo-germanico
- 16. Aree naturali di interesse italo-romano
- 17. Aree naturali di interesse italo-gotico
- 18. Aree naturali di interesse italo-gotico-romano
- 19. Aree naturali di interesse italo-gotico-slavo
- 20. Aree naturali di interesse italo-gotico-slavo-romano
- 21. Aree naturali di interesse italo-gotico-slavo-romano-germanico
- 22. Aree naturali di interesse italo-gotico-slavo-romano-germanico-slavo
- 23. Aree naturali di interesse italo-gotico-slavo-romano-germanico-slavo-romano
- 24. Aree naturali di interesse italo-gotico-slavo-romano-germanico-slavo-romano-slavo
- 25. Aree naturali di interesse italo-gotico-slavo-romano-germanico-slavo-romano-slavo-romano
- 26. Aree naturali di interesse italo-gotico-slavo-romano-germanico-slavo-romano-slavo-romano-slavo
- 27. Aree naturali di interesse italo-gotico-slavo-romano-germanico-slavo-romano-slavo-romano-slavo-romano
- 28. Aree naturali di interesse italo-gotico-slavo-romano-germanico-slavo-romano-slavo-romano-slavo-romano-slavo
- 29. Aree naturali di interesse italo-gotico-slavo-romano-germanico-slavo-romano-slavo-romano-slavo-romano-slavo-romano
- 30. Aree naturali di interesse italo-gotico-slavo-romano-germanico-slavo-romano-slavo-romano-slavo-romano-slavo-romano-slavo

USO AGRICOLO DEL SUOLO

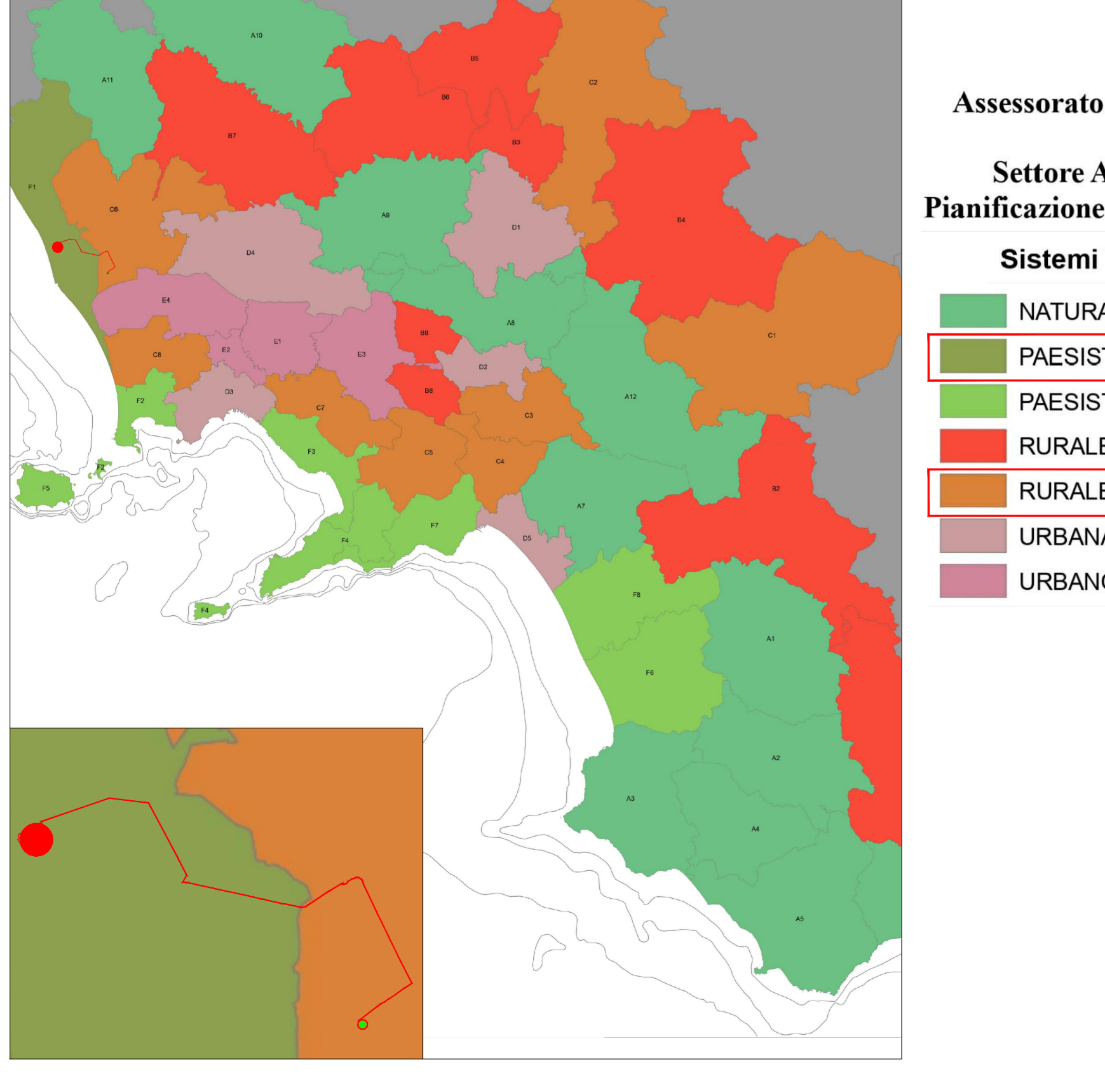


Assessorato al governo del Territorio
Settore Accordi di Programma
Pianificazione Territoriale Regionale - Sit

Uso agricolo dei suoli

- A - Boschi
- B - Adesioni ed aree in evoluzione
- C - Prati e pascoli
- D - Aree agricole eterogenee
- E - Colture permanenti
- F - Seminativi
- G - Colture protette
- H - Aree aperte con vegetazione rada o assente
- I - Rimboscimenti antropici
- L - Aree umide
- M - Ambienti di più diretta influenza dei sistemi urbani e delle rete infrastrutturali
- N - Coperture idriche

STS DOMINANTI



Assessorato al governo del Territorio
Settore Accordi di Programma
Pianificazione Territoriale Regionale - Sit

Sistemi Territoriali Dominanti

- NATURALISTICA
- PAESISTICO-AMBIENTALE
- PAESISTICO-CULTURALE-AMBIENTALE
- RURALE-CULTURALE
- RURALE-MANIFATTURIERA
- URBANA
- URBANO-INDUSTRIALE