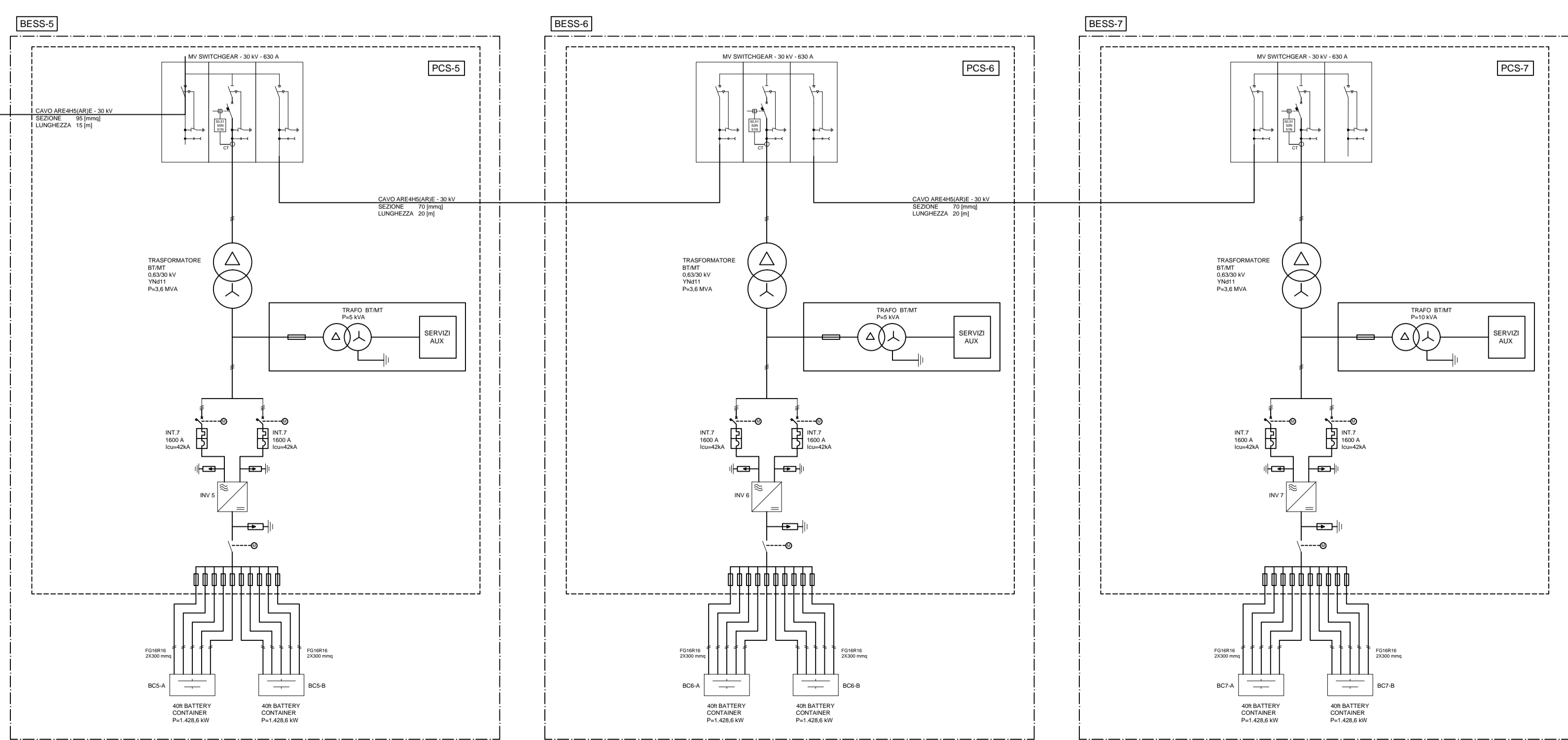
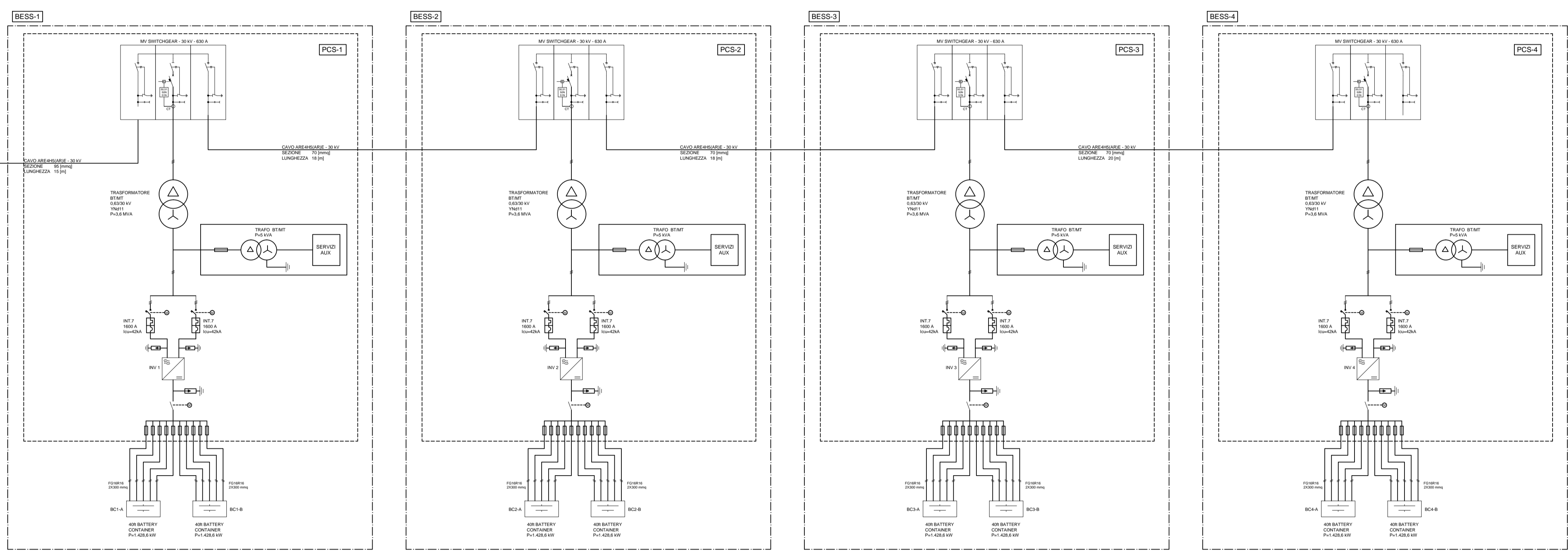
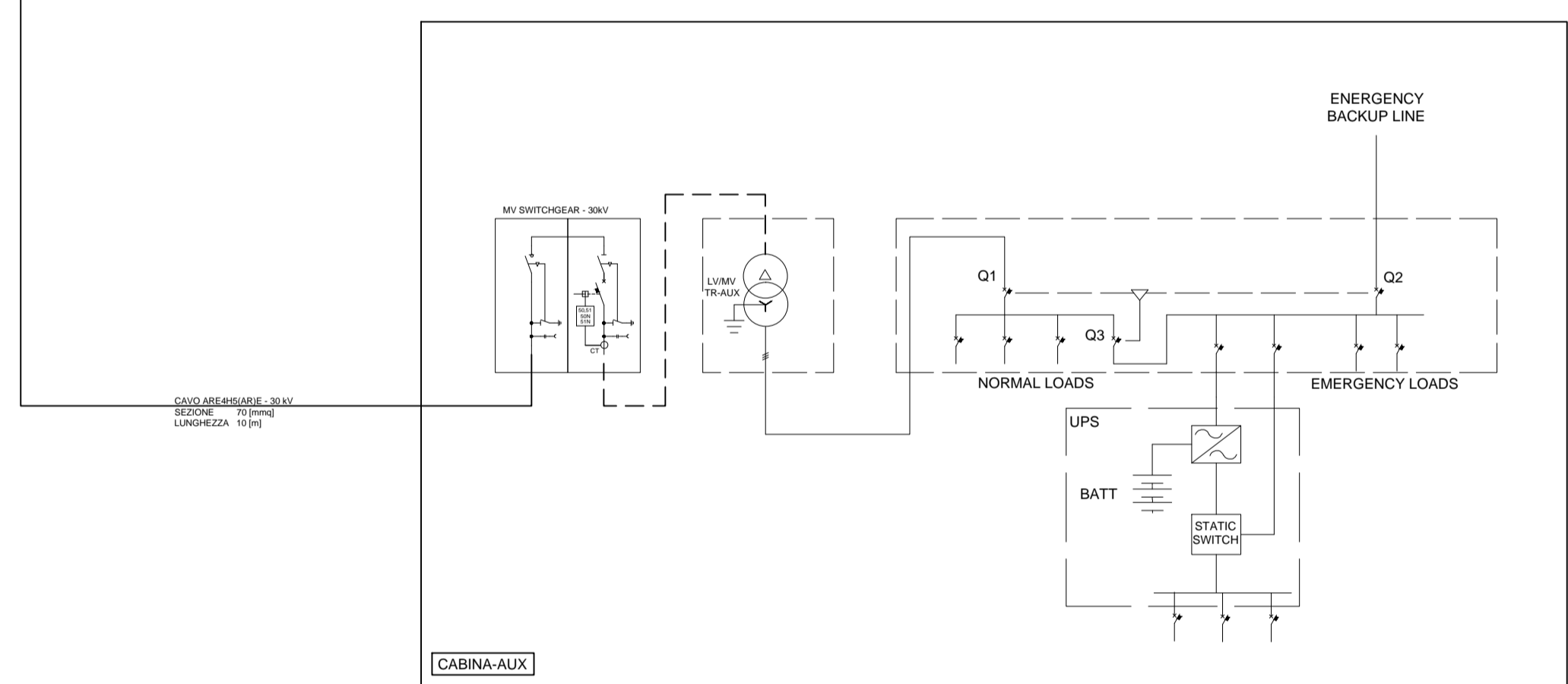


QUADRI MT D'INGRESSO DELLA CABINA DI RACCOLTA



REGIONE MARCHE
Comune di Caldarola (MC)

PROGETTO DEFINITIVO

PROGETTO DEFINITIVO PER LA REALIZZAZIONE DI UN IMPIANTO EOLICO DELLA POTENZA DI 60,0 MW integrato con un sistema di accumulo della potenza di 20,0 MW e delle relative opere di connessione alla RTN sito nei comuni di Caldarola e Camerino (MC)

TITOLO

Schema elettrico unifilare sistema di accumulo

PROGETTAZIONE	PROPONENTE
<p>SR International S.r.l. C.so Vittorio Emanuele II, 282-284 - 00186 Roma Tel. 06 8079203 - Fax 06 80693106 CF e P.IVA 13457211004</p>	<p>Fred. Olsen Renewables Italy S.r.l. Viale Castro Pretorio, 122 - 00185 Roma CF e P.IVA 15604711000</p>

REVISIONE	DATA	ELABORATO	VERIFICATO	APPROVATO	DESCRIZIONE
00	11/11/2022	Lionati	Bartolacci	F.O. Renewables	Schema unifilare BESS

N° DOCUMENTO	SCALA	FORMATO
FLS-CLD-IE.20	--	A0