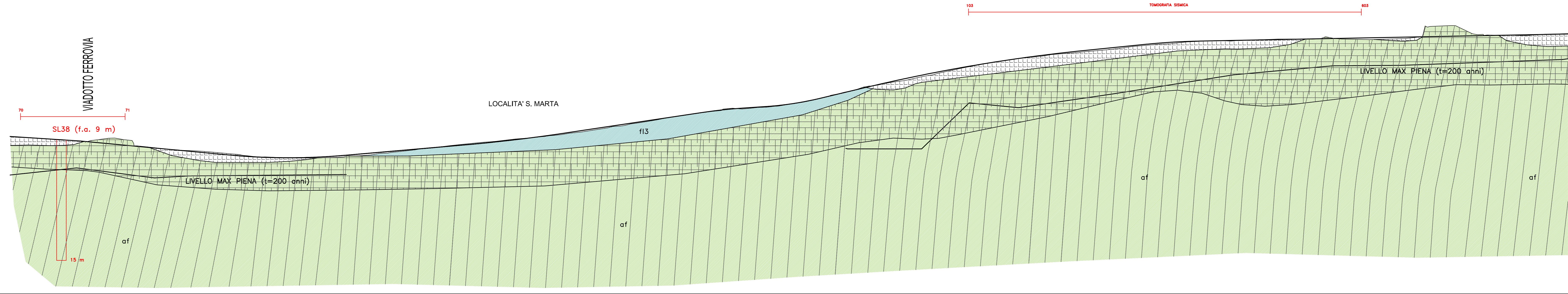


Altezze 1: 200

Lunghezze 1: 1000



No. SEZIONI	1	2	3	4	5	6	7	8	9	10	11	12	13	14	15	16	17	18	19	20	21	22	23	23a	24	25	26	27	28	29	30	31	32	33	34	35	36	37		
DISTANZE PROGRESSIVE (m)	0,00	37,18	60,04	89,89	119,25	128,25	149,97	172,15	210,10	240,09	272,54	300,09	334,87	360,10	390,10	420,10	443,60	474,71	485,89	511,26	522,38	552,01	569,89	582,70	603,94	614,16	630,66	672,04	690,00	729,83	759,21	771,05	809,75	827,87	869,57	903,45	929,79	969,98		
DISTANZE PARZIALI (m)		37,18	22,86	29,85	29,36	9,00	21,72	22,18	37,94	30,00	32,44	27,56	34,78	25,22	30,00	30,00	23,51	31,10	11,19	25,37	11,11	29,64	17,88	12,81	21,24	16,50	41,38	17,96	39,83	29,38	11,83	38,71	18,12	41,70	33,88	26,34	40,17	1		
QUOTE TERRENO (m)	99,61	99,14	99,43	98,22	97,64	97,63	97,17	96,96	97,15	97,66	98,41	98,95	99,64	100,27	101,24	102,26	102,84	103,31	103,62	104,60	105,18	106,52	107,28	107,78	108,54	108,85	109,35	110,36	110,54	111,30	111,56	111,63	111,78	111,85	112,01	111,83	112,15	112,28	112,40	112,44
QUOTE PROGETTO (m)	99,61	99,14	99,43	98,19	97,64	97,47	97,10	96,96	97,28	97,80	98,36	98,86	99,70	100,44	101,34	102,23	102,84	103,39	103,62	104,62	105,14	106,52	107,28	107,78	108,54	108,87	109,37	110,36	110,73	111,43	111,59	111,63	111,78	111,85	112,01	111,83	112,15	112,25	112,40	112,44
ETOMETRICHE (Km)	0+000,00	0+037,18	0+060,04	0+089,89	0+119,25	0+128,25	0+149,97	0+172,15	0+210,10	0+240,09	0+272,54	0+300,09	0+334,87	0+360,10	0+390,10	0+420,10	0+443,60	0+474,71	0+485,89	0+511,26	0+522,38	0+552,01	0+569,89	0+582,70	0+603,94	0+614,16	0+630,66	0+672,04	0+690,00	0+729,83	0+759,21	0+771,05	0+809,75	0+827,87	0+869,57	0+903,45	0+929,79	0+969,98		

FASE CONOSCITIVA	Formazione	Argilloscisti (riporto corticale < 3m)	Depositi alluvionali recenti	Argilloscisti (riporto corticale < 3m)
	Descrizione litologica	Argilloscisti filladici neri, a patina sericitica, con intercalazioni di metasiltiti nere	Ghiala eterometrica in matrice sabbioso-limoso con orizzonti limosi argillosi	Argilloscisti filladici neri, a patina sericitica, con intercalazioni di metasiltiti nere
STUDIO GEOLOGICO	Presenza di faglie			
	Assetto glaciale	140/44 150/60 122/74		110/50 130/70 130/40 130/50 130/65
SINTESI GEOTECNICA	Stima del Grado di permeabilità	10E-7m/s < k < 10E-9m/s	10E-4m/s < k < 10E-7m/s	10E-7m/s < k < 10E-9m/s
	Peso di volume (KN/m³)	25	20	25
	Coesione (KPa)	100	8	100
	Angolo d'attrito (°)	22	32	22
	Modulo di deformabilità* (MPa)	-	40	-
	Modulo di compressibilità* (MPa)	400	27	400
	Coefficiente di Poisson	0.3	0.35	0.3
	GSI			

LEGENDA

- DEPOSITI QUATERNARI
- Rilevato e riempimento stradale
- Coperture detritiche: limi sabbiosi-argillosi con clasti argillitici
- Depositi alluvionali recenti: ghiala in matrice sabbioso-argillosa con orizzonti più fini
- UNITA' TIMONE BRIC TEIOLO (UNITA' DEL MONTE FIGOGNA; HACCARD 1976)
- Cappellaccio di alterazione e/o orizzonte di decompressione della formazione di substrato
- Argilloscisti filladici neri, a patina sericitica, con intercalazioni di metasiltiti nere
- Limite geologico
- Contatto tettonico
- Sondaggio geognostico Progetto definitivo
- Linea geofisica Progetto definitivo

NOTA 1
I limiti stratigrafici riportati sulle sezioni, in assenza di indagini geognostiche integrative, si basano sul rilevamento geologico-geomorfologico di dettaglio. Essi mantengono quindi un certo grado di incertezza.

NOTA 2 - IDROGEOLOGIA
Sono ipotizzabili circolazioni d'acqua nelle coperture alluvionali e detritiche di entità proporzionale alla piovosità stagionale; il confinamento idrogeologico del substrato pressochè impermeabile può favorire l'instaurarsi di condizioni di saturazione nei periodi di piogge più intense e durature.

NOTA 3 - RIPORTI ANTROPICI E COPERTURE
Il profilo indica la presenza di riporti antropici superficiali, quasi sempre di pertinenza stradale, e coperture non rappresentati invece sulla carta geologica per questioni di scala

COMMITTENTE: **RFI** RETE FERROVIARIA ITALIANA GRUPPO FERROVIE DELLO STATO ITALIANO

ALTA Sorveglianza: **ITALFERR** GRUPPO FERROVIE DELLO STATO ITALIANO

GENERAL CONTRACTOR: **CO.CIV** Consorzio Costruzioni Integrati Valcoi

INFRASTRUTTURE FERROVIARIE STRATEGICHE DEFINITE DALLA LEGGE OBIETTIVO N.443/01

TRATTA A.V./A.C. TERZO VALICO DEI GIOVI PROGETTO ESECUTIVO

ADEGUAMENTO S.P.4

GEOLOGIA/GEOTECNICA
PROFLO GEOLOGICO-GEOTECNICO GENERALE - TAV.1/2

GENERAL CONTRACTOR: **Cociv** Ing. G. Guazzoni

DIRETTORE LAVORI: []

SCALA: 1:1000-1:200

COMMESSA: **IG51** LOTTO: **01** FASE: **E** ENTE: **CV** TIPO DOC: **PZ** OPERADISOPUNA: **NV0800** PROGR: **001** REV: **A**

Rev.	Descrizione emissione	Redatto	Data	Verificato	Data	Progettista	Data	Il PROGETTISTA
A00	Prima emissione	ROCKSON	17/09/2012	Ing. F. Cola	18/09/2012	[]	21/09/2012	Dott. Geol. E. DE MAIO

Nome File: IG51-01-CO.CIV-TAV1/2-01-A00
CUP: F81H2000000008