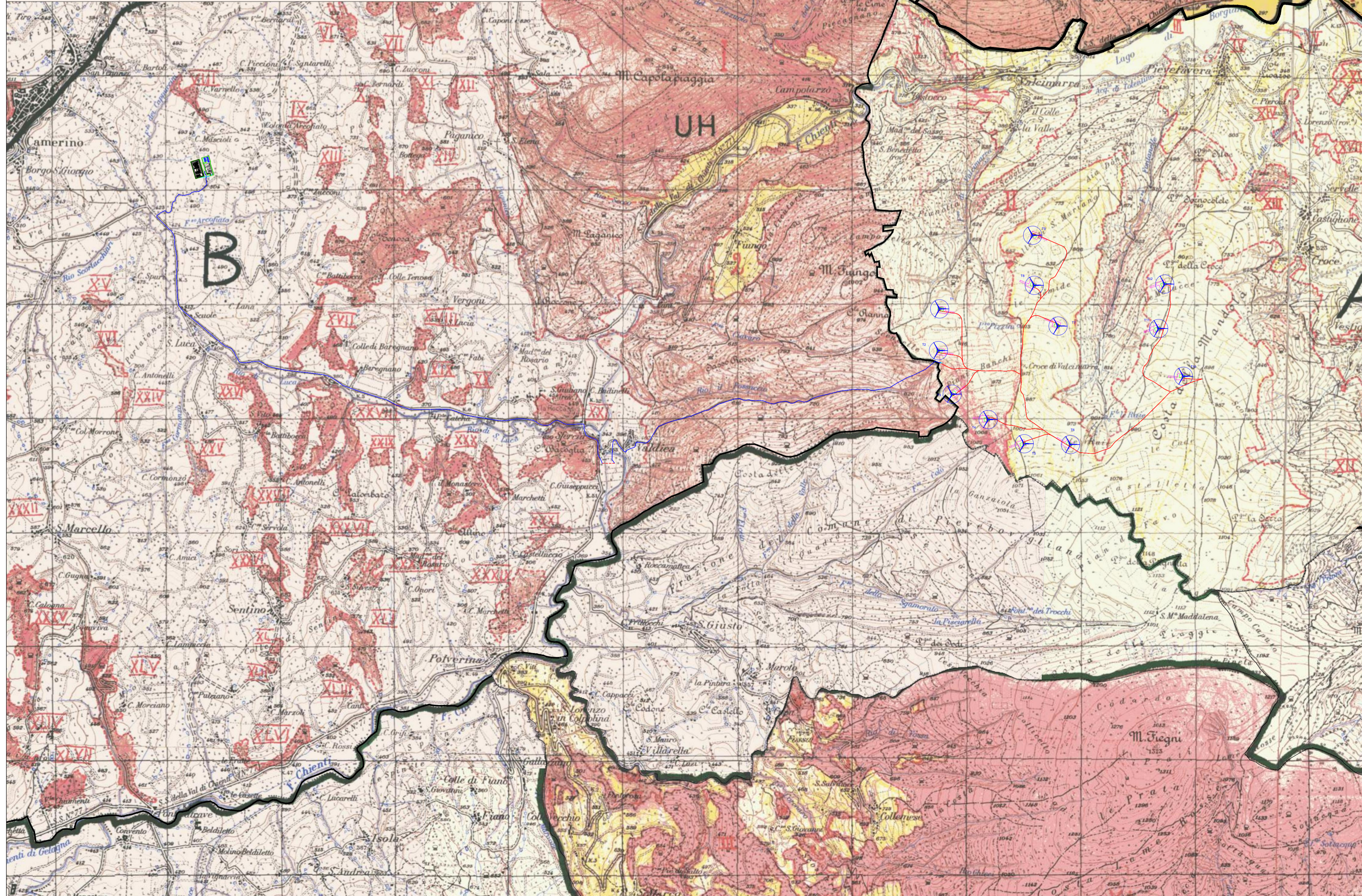


LEGENDA

- CONFINE DEL TERRITORIO COMUNALE
- LIMITE DEL BACINO IDROGRAFICO
- A BACINO IDROGRAFICO DEL FIUME POTENZA
- B " " " " CHIANTI
- " " " " " " " "
- " " " " " " " "
- ZONA ASSOGGETTATA A VINCOLO IDROGEOLOGICO
- TERRENI E SOTTOZONE ESCLUSI DAL VINCOLO
- TERRITORIO NON ANCORA ASSOGGETTATO A VINCOLO IDROGEOLOGICO -
- I-II-III... NUMERI CHE DISTINGUONO LE ZONE
- 1-1-3... " " " " " " SOTTOZONE
- LIMITE DELLE ZONE VINCOLATE (PER I DETTAGLI VEGGANSI ESTRATTI CATASTALI)
-



Legenda

- Aerogeneratori
- Fondazione aerogeneratori
- Piazzola di montaggio
- Piazzola permanente
- Cabina di raccolta
- Stazione RTN 132 kV
- Stazione Utente di Trasformazione MT/AT 30/132 kV
- Sistema di accumulo
- Cavidotto di evacuazione MT
- Cavidotti interni MT
- Cavidotto AT
- Cavidotti interni MT - tratto in TOC
- Cavidotto MT accumulo

REGIONE MARCHE

Comuni di Caldarola (MC)

PROGETTO DEFINITIVO

PROGETTO DEFINITIVO PER LA REALIZZAZIONE DI UN IMPIANTO EOLICO DELLA POTENZA DI 60,0 MW integrato con un sistema di accumulo della potenza di 20,0 MW e delle relative opere di connessione alla RTN sito nei comuni di Caldarola e Camerino (MC)

TITOLO

Inquadramento territoriale del parco eolico su vincolo idrogeologico - dettaglio cavidotti

PROGETTAZIONE



SR International S.r.l.
C.so Vittorio Emanuele II, 282-284 - 00186 Roma
Tel. 06 8079555 - Fax 06 80693106
C.F. e P.IVA 13457211004

PROPONENTE



Fred. Olsen Renewables Italy S.r.l.
Viale Castro Pretorio, 122 - 00185 Roma
C.F. e P.IVA 15604711000



00	07/11/2022	Moscato	Bartolazzi	F.O. Renewables	Inquadramento territoriale del parco eolico su vincolo idrogeologico - dettaglio cavidotti
Revisione	Data	Elaborato	Verificato	Approvato	Descrizione

N° DOCUMENTO	FLS-CLD-LO.08.C	SCALA	1:20000	FORMATO	A1
--------------	-----------------	-------	---------	---------	----