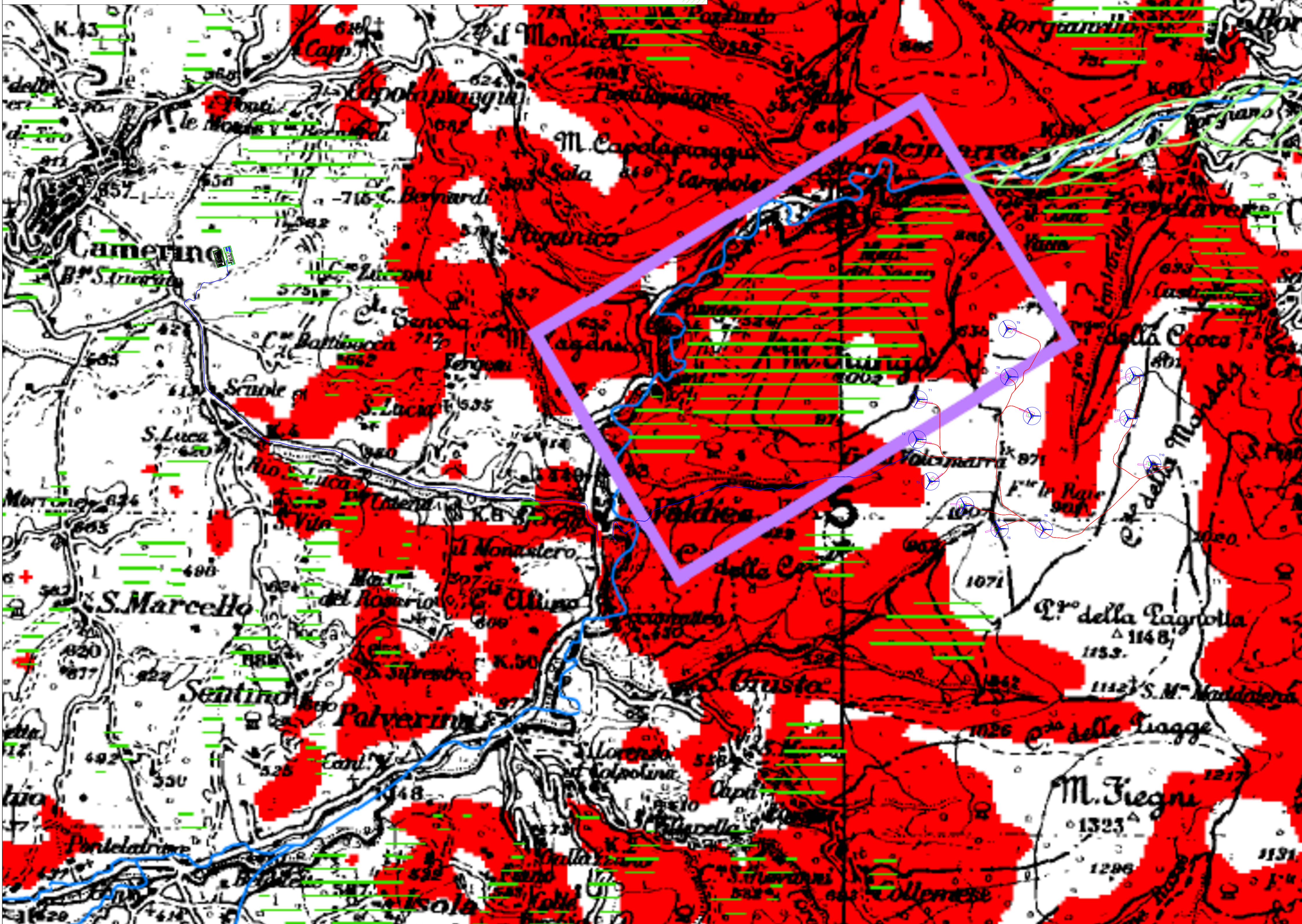


- versanti**
- versanti con situazioni di dissesto (frane, colamenti, scorrimenti, movimenti superficiali) attivo o quiescente e con pendenza superiore al 30%
 - versanti con situazioni di dissesto (frane, colamenti, scorrimenti, movimenti superficiali) attivo o quiescente e con pendenza inferiore al 30%
 - versanti con pendenza superiore al 30%
 - calanchi ed aree in forte erosione
- corsi d'acqua ed aree perfluviali**
- tratti soggetti ad erosione del fondo (con forte incisione fino al substrato)
 - tratti soggetti ad erosione laterale
- sponda fluviale soggetta a frana con forte scalzamento al piede
 - loc. Valdiea
 - Pioraco
 - Muccia-Serravalle
 - aree soggette ad esondazioni
 - tratti interessati da opere idrauliche in degrado e con scalzamenti delle fondazioni
 - costa
 - tratti di costa soggetti ad erosione
 - piane alluvionali
 - aree a vulnerabilità da media a medio alta



Legenda

- Aerogeneratori
- Fondazione aerogeneratori
- Piazzola di montaggio
- Piazzola permanente
- Cabina di raccolta
- Stazione RTN 132 kV
- Stazione Utente di Trasformazione MT/AT 30/132 kV
- Sistema di accumulo
- Cavidotto di evacuazione MT
- Cavidotti interni MT
- Cavidotto AT
- Cavidotti interni MT - tratto in TOC
- Cavidotto MT accumulo

REGIONE MARCHE

Comuni di Caldarola (MC)

PROGETTO DEFINITIVO

PROGETTO DEFINITIVO PER LA REALIZZAZIONE DI UN IMPIANTO EOLICO DELLA POTENZA DI 60,0 MW integrato con un sistema di accumulo della potenza di 20,0 MW e delle relative opere di connessione alla RTN sito nei comuni di Caldarola e Camerino (MC)

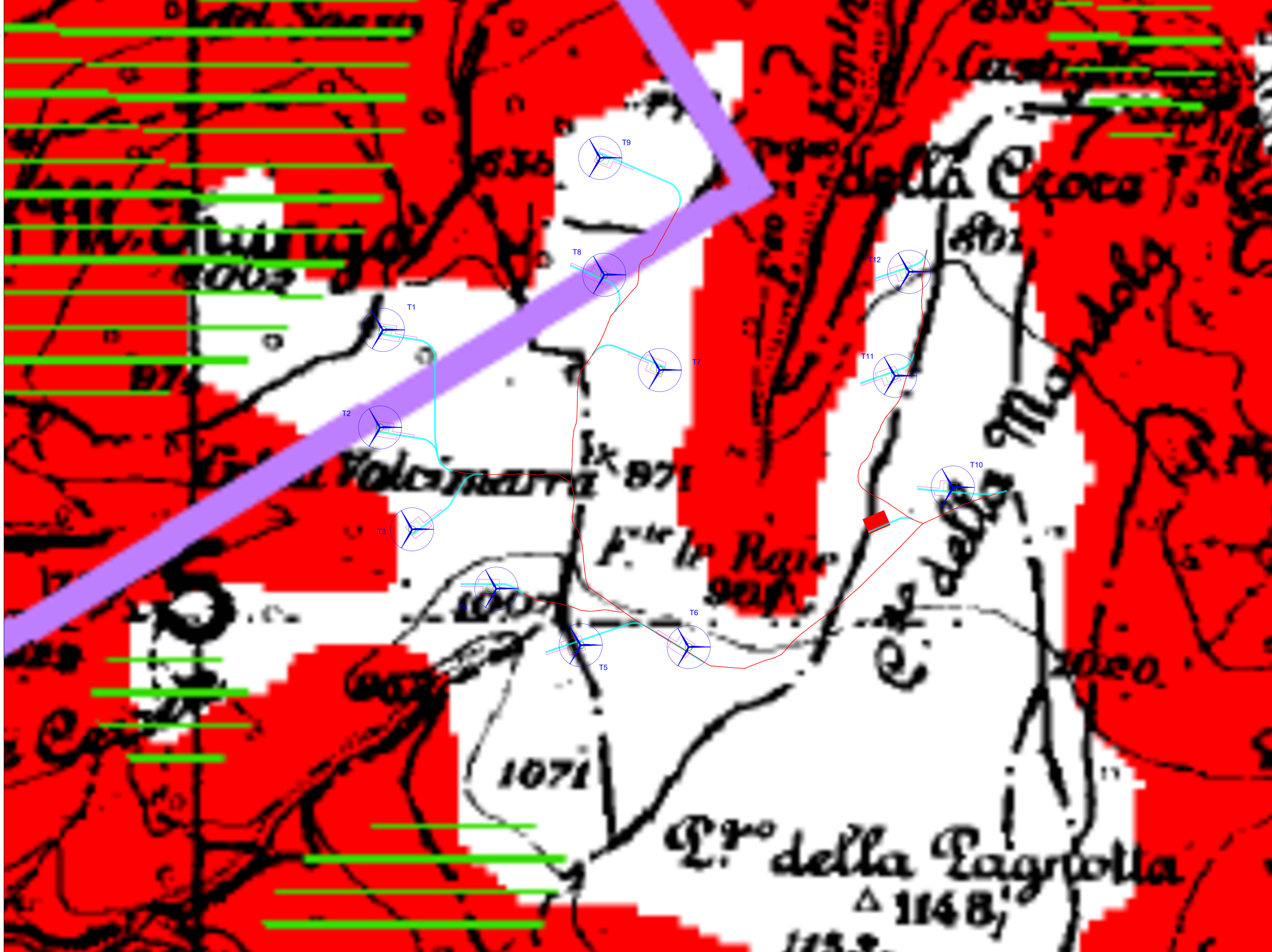
TITOLO
Inquadramento del parco eolico su PTC Macerata - EN06 - dettaglio cavidotti

PROGETTAZIONE	PROPRONTE
 SR International S.r.l. C.so Vittorio Emanuele II, 282-284 - 00186 Roma Tel. 06 8079555 - Fax 06 80693106 C.F. e P.IVA 13457211004	 Fred. Olsen Renewables Italy S.r.l. Viale Castro Pretorio, 122 - 00185 Roma C.F. e P.IVA 15604711000

Revisione	Data	Elaborato	Verificato	Approvato	Descrizione
00	24/10/2022	Moscato	Bartolazzi	F.O. Renewables	Inquadramento del parco eolico su PTC Macerata - EN06 - dettaglio cavidotti

N° DOCUMENTO	FLS-CLD-LO.16.A3	SCALA	1:20000	FORMATO	A1
--------------	------------------	-------	---------	---------	----

versanti	
versanti con situazioni di dissesto (frane, colamenti, scorrimenti, movimenti superficiali) attivo o quiescente e con pendenza superiore al 30%	
versanti con situazioni di dissesto (frane, colamenti, scorrimenti, movimenti superficiali) attivo o quiescente e con pendenza inferiore al 30%	
versanti con pendenza superiore al 30%	
calanchi ed aree in forte erosione	
corsi d'acqua ed aree perfluviali	
tratti soggetti ad erosione del fondo (con forte incisione fino al substrato)	
tratti soggetti ad erosione laterale	
sponda fluviale soggetta a frana con forte scalzamento al piede -loc. Valdeia -Pioraco -Muccia-Serravalle	
aree soggette ad esondazioni	
tratti interessati da opere idrauliche in degrado e con scalzamenti delle fondazioni	
costa	
tratti di costa soggetti ad erosione	
piane alluvionali	
aree a vulnerabilità da media a medio alta	



Legenda

- Aerogeneratori
- Fondazione aerogeneratori
- Piazzola di montaggio
- Piazzola permanente
- Area di cantiere
- Viabilità esistente
- Viabilità di nuova realizzazione

REGIONE MARCHE

Comuni di Caldarola (MC)

PROGETTO DEFINITIVO

PROGETTO DEFINITIVO PER LA REALIZZAZIONE DI UN IMPIANTO EOLICO DELLA POTENZA DI 60,0 MW integrato con un sistema di accumulo della potenza di 20,0 MW e delle relative opere di connessione alla RTN sito nei comuni di Caldarola e Camerino (MC)

TITOLO

Inquadramento del parco eolico su PTC Macerata - EN06 - dettaglio strade

PROGETTAZIONE	PROPONENTE
 SR International S.r.l. C.so Vittorio Emanuele II, 282-284 - 00186 Roma Tel. 06 8079555 - Fax 06 80693106 C.F. e P.IVA 13457211004	 Fred. Olsen Renewables Italy S.r.l. Viale Castro Pretorio, 122 - 00185 Roma C.F. e P.IVA 15604711000



Revisone	Data	Elaborato	Verificato	Approvato	Descrizione
00	13/06/2022	Moscatò	Bartolazzi	F.O. Renewables	Inquadramento del parco eolico su PTC Macerata - EN06 - dettaglio strade

N° DOCUMENTO	FLS-SSV-LO.16.B3	SCALA	1:8000	FORMATO	A1
--------------	------------------	-------	--------	---------	----