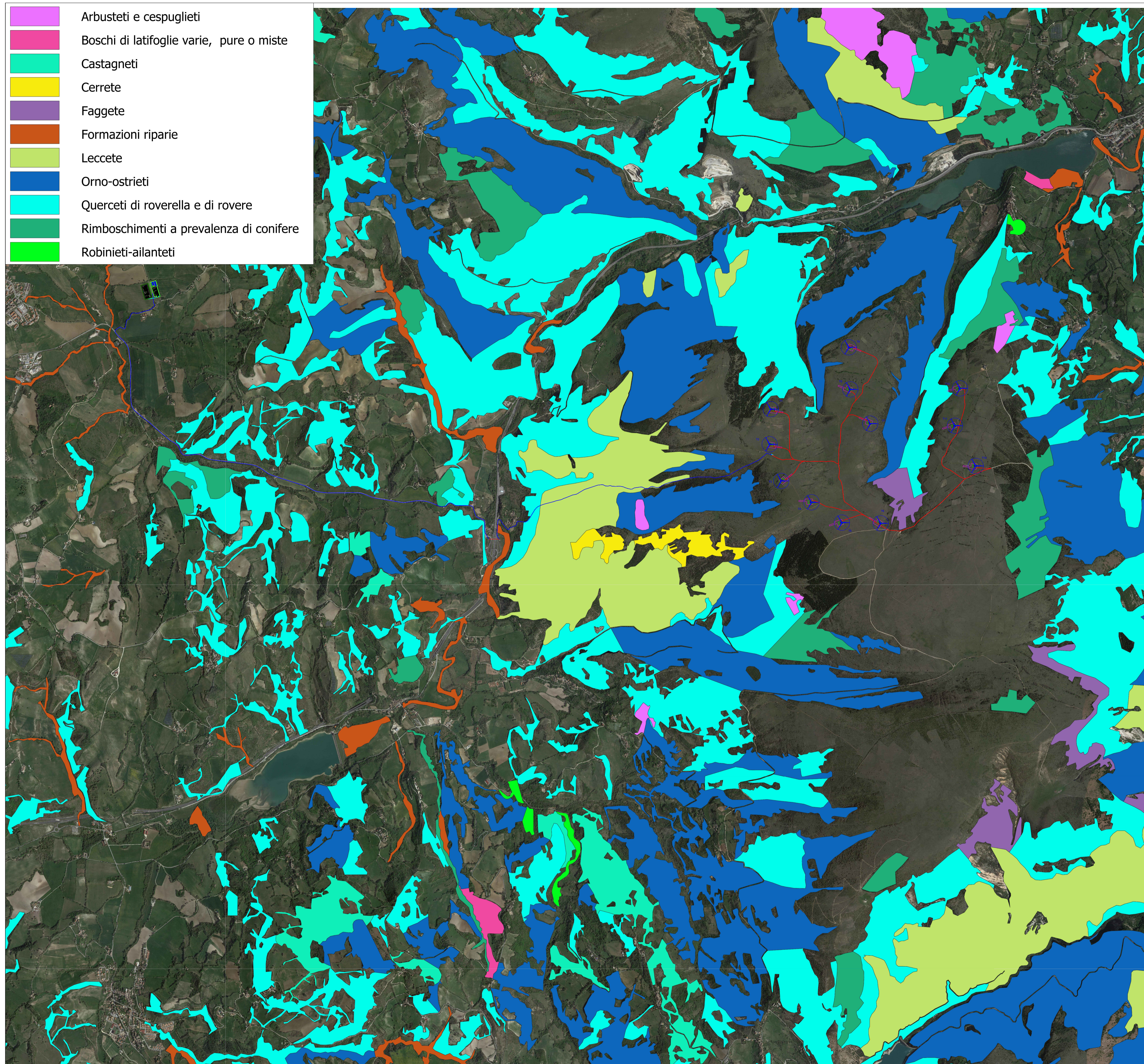


	Arbusteti e cespuglieti
	Boschi di latifoglie varie, pure o miste
	Castagneti
	Cerrete
	Faggete
	Formazioni riparie
	Leccete
	Orno-ostrieti
	Querceti di roverella e di rovere
	Rimboschimenti a prevalenza di conifere
	Robineti-ailanteti



Legenda

- Aerogeneratori
- Fondazione aerogeneratori
- Piazzola di montaggio
- Piazzola permanente
- Cabina di raccolta
- Stazione RTN 132 kV
- Stazione Utente di Trasformazione MT/AT 30/132 kV
- Sistema di accumulo
- Cavidotto di evacuazione MT
- Cavidotti interni MT
- Cavidotto AT
- Cavidotti interni MT - tratto in TOC
- Cavidotto MT accumulo

REGIONE MARCHE

Comuni di Caldarola (MC)

PROGETTO DEFINITIVO

PROGETTO DEFINITIVO PER LA REALIZZAZIONE DI UN IMPIANTO EOLICO DELLA POTENZA DI 60,0 MW integrato con un sistema di accumulo della potenza di 20,0 MW e delle relative opere di connessione alla RTN sito nei comuni di Caldarola e Camerino (MC)

TITOLO

Inquadramento su Carta forestale regionale - dettaglio cavidotti

<p>PROGETTAZIONE</p> <p>SR International S.r.l. C.so Vittorio Emanuele II, 282-284 - 00186 Roma Tel. 06 8079555 - Fax 06 80693106 C.F. e P.IVA 13457211004</p>	<p>PROPONENTE</p> <p>Fred. Olsen Renewables Italy S.r.l. Viale Castro Pretorio, 122 - 00185 Roma C.F. e P.IVA 15604711000</p>	
----------------------------------------------------------------------------------------------------------------------------------------------------------------------------	---------------------------------------------------------------------------------------------------------------------------------------	--



Revisione	Data	Elaborato	Verificato	Approvato	Descrizione
00	02/11/2022	Moscato	Bartolazzi	F.O. Renewables	Inquadramento su Carta forestale regionale - dettaglio cavidotti

N° DOCUMENTO	FLS-CLD-LO.17.A	SCALA	1:20000	FORMATO	A1
--------------	-----------------	-------	---------	---------	----