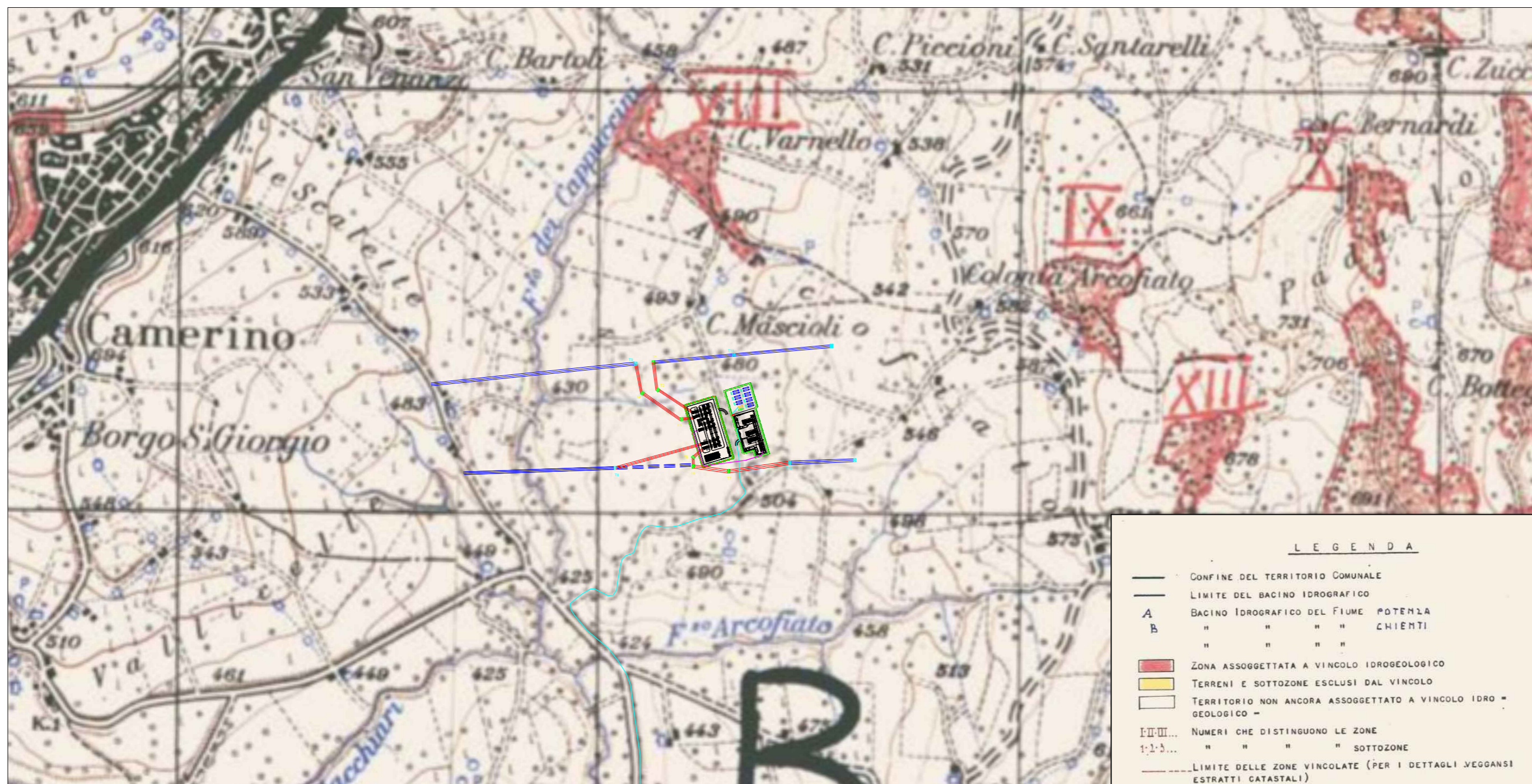


Vincolo Idrogeologico SCALA 1:10.000



LEGENDA

- NUOVI TRALICCI DI RACCORDO AT
- LINEA ELETTRICA AEREA ESISTENTE AT
- NUOVI RACCORDI AEREI 132 KV
- CAVIDOTTI MT
- CAVIDOTTO AT
- STAZIONE RTN 132 KV
- STAZIONE UTENTE DI TRASFORMAZIONE MT/AT 30/132 KV E BESS
- STRADA DI ACCESSO ALLA STAZIONE RTN 132 KV
- STRADA DI ACCESSO ALLA STAZIONE UTENTE E AL BESS

REGIONE MARCHE
Comune di Caldarola (MC)
PROGETTO DEFINITIVO

PROGETTO DEFINITIVO PER LA REALIZZAZIONE DI UN IMPIANTO EOLICO DELLA POTENZA DI 60,0 MW integrato con un sistema di accumulo della potenza di 20,0 MW e delle relative opere di connessione alla RTN sito nei comuni di Caldarola e Camerino (MC)

TITOLO
Inquadramento su PAI e Vincolo Idrogeologico

PROGETTAZIONE	PROPONENTE
 SR International S.r.l. C.so Vittorio Emanuele II, 282-284 - 00186 Roma Tel. 06 8079555 - Fax 06 80693106 C.F e P.IVA 13457211004	 Fred. Olsen Renewables Italy S.r.l. Viale Castro Pretorio, 122 - 00185 Roma C.F e P.IVA 15604711000

Revisione	Data	Elaborato	Verificato	Approvato	Descrizione
00	03/11/2022	Longobardi	Bartolazzi	F.O. Renewables	Inquadramento su PAI e Vincolo Idrogeologico

N° DOCUMENTO	SCALA	FORMATO
FLS-CLD-OR.13	--	A2