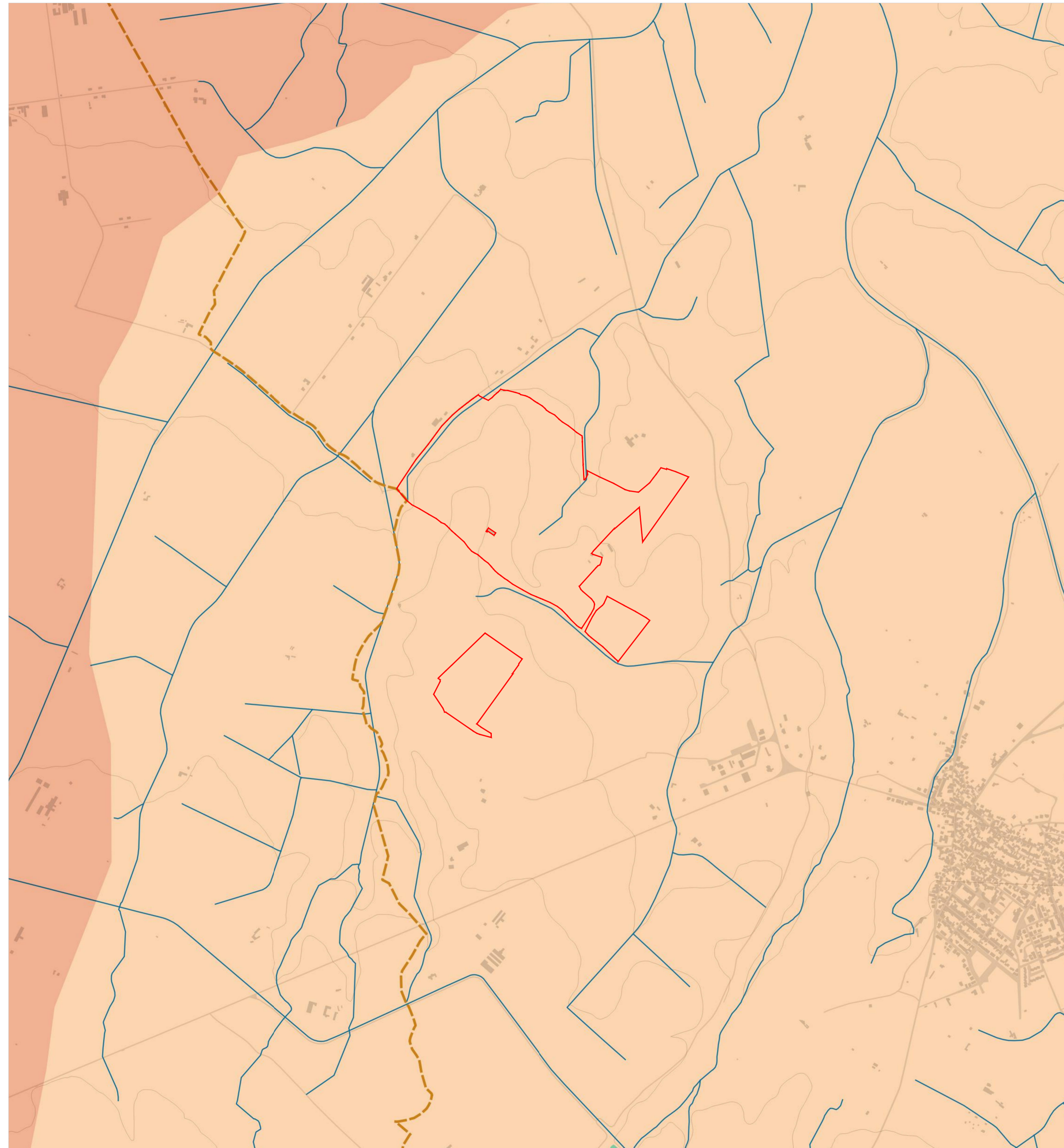


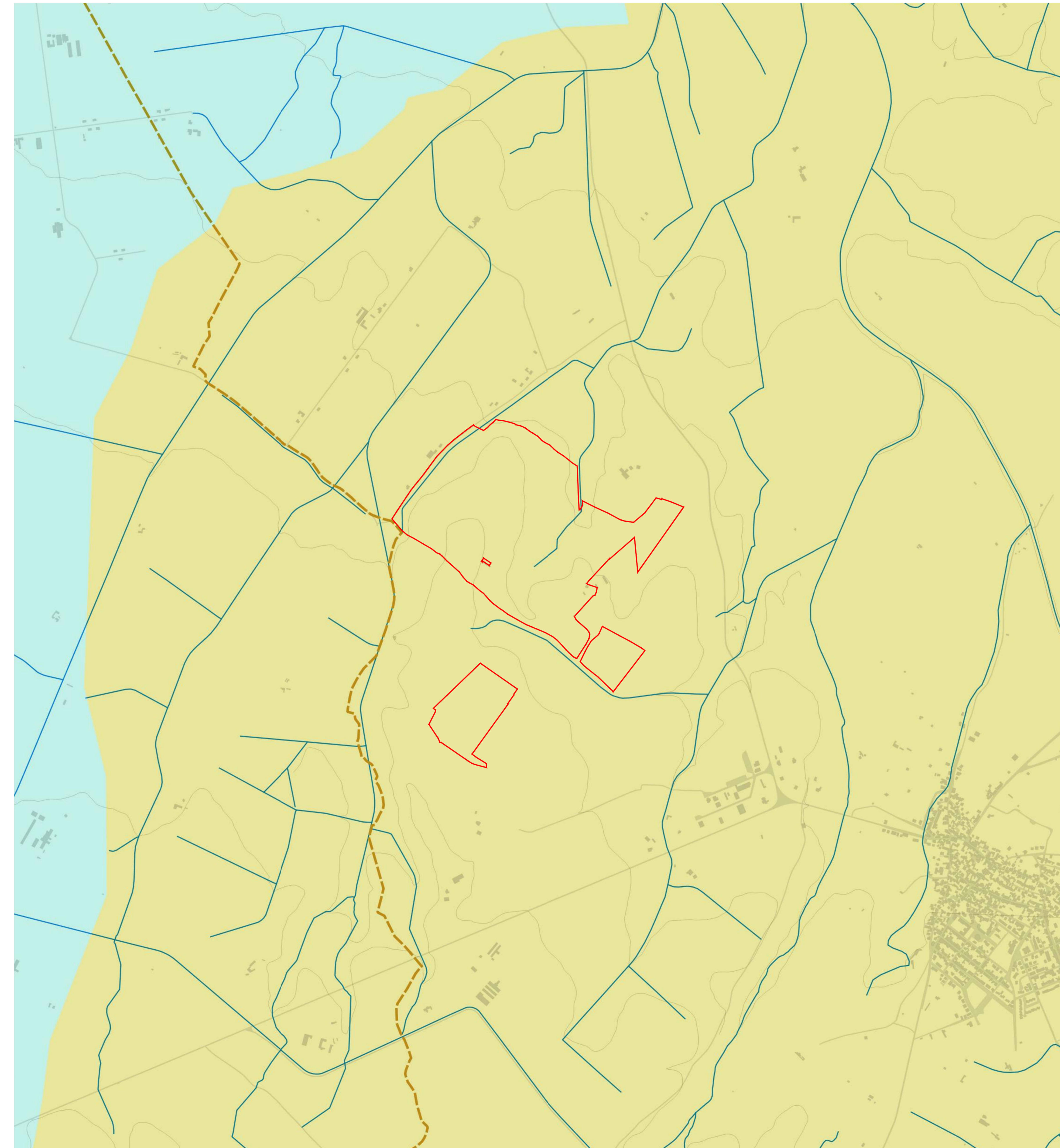
Inquadramento geologico e geomorfologico - Scala 1:10.000

Inquadramento geologico



- Area di progetto
- Geologia**
- Alluvioni ciottolose
- Cartografia di base**
- Limiti provinciali
- Limiti comunali
- Curva di livello
- Edificato
- Reticolo idrografico
- Specchio d'acqua - invaso
- Rete ferroviaria
- Rete stradale

Inquadramento geomorfologico



- Area di progetto
- Geomorfologia**
- Alluvioni ciottolose, aree con livelli argillo sabbiosi di facies palustre, lacustre o salmastra (zone di bonifica agraria)
- Depositi eluvio-detritici
- Cartografia di base**
- Limiti provinciali
- Limiti comunali
- Curva di livello
- Edificato
- Reticolo idrografico
- Specchio d'acqua - invaso
- Rete ferroviaria
- Rete stradale



REGIONE AUTONOMA DELLA SARDEGNA
REGIONE AUTONOMA DELLA SARDEGNA

COMUNE DI PABILLONIS (SU)

Progettazione della Centrale Solare " Energia dell'olio sardo " da 52.557 kWp



Proponente: 	Pacifico Lapislazuli s.r.l. Piazza Walther-von-der-Vogelweide,8 - 39100 (BZ)
Investitore agricolo superintensivo : 	OXY CAPITAL Largo Donegani, 2 - 20121 Milano - Italia
Partner: 	Titolo: Inquadramento geologico e geomorfologico
Progettazione:  studio di architettura del paesaggio	N° Elaborato: 12
 	Cod.: VT_01
	Scala: 1: 10.000
	Tipo di progetto: <input type="radio"/> RILIEVO <input type="radio"/> PRELIMINARE <input checked="" type="radio"/> DEFINITIVO <input type="radio"/> ESECUTIVO
	Progetto dell'inserimento paesaggistico e mitigazione Progettista: Agr. Fabrizio Cembalo Sambiasi Arch. Alessandro Visali Collaboratori: Agr. Rosa Verde Ltd. Daniela Marrone Arch. Anna Sirica
	Progettazione elettrica e civile Progettista: Ing. Rolando Roberto Ing. Marco Balzano Collaboratori: Ing. Simone Bonaccini Ing. Stefano Roberto
	Progettazione oliveto superintensivo Progettista: Agr. Giuseppe Rutigliano
	Consulenza geologia Geol. Gaetano Ciccarelli Consulenza archeologia Archeol. Concetta Claudia Costa

descrizione	data	formato	elaborato da	controllato da	approvato da
Consegna	Luglio 2022	A1+	Gaetano Ciccarelli	Alessandro Visali	Fabrizio Cembalo Sambiasi