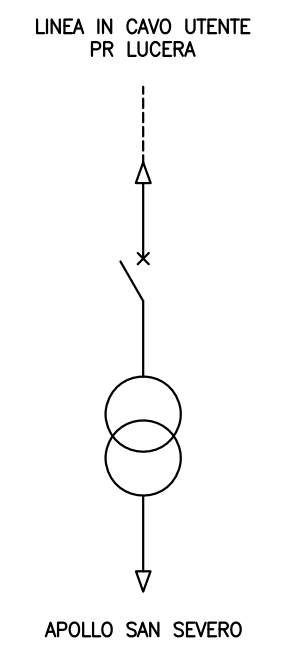
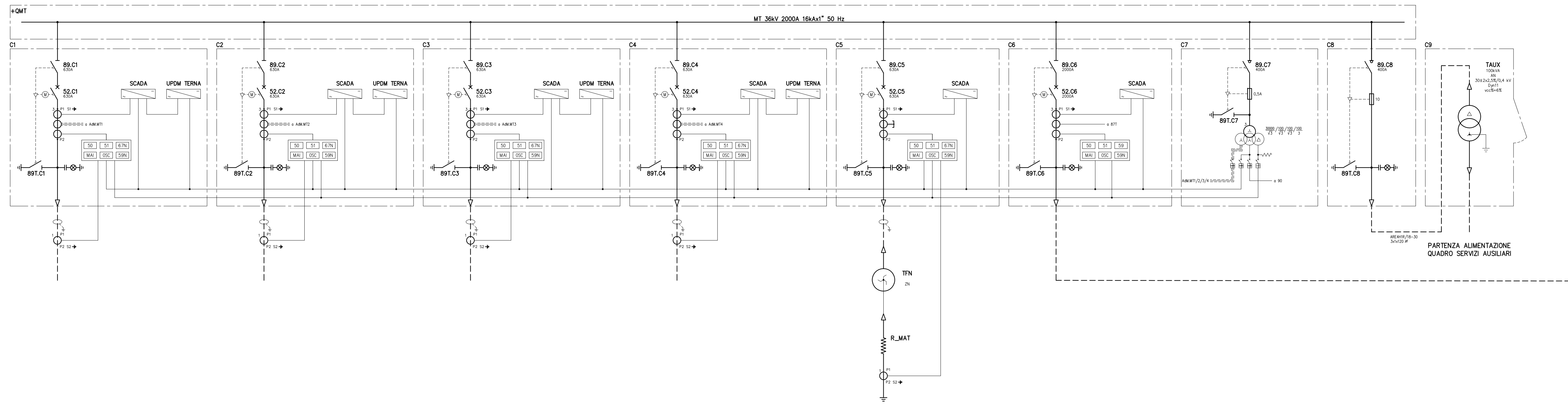
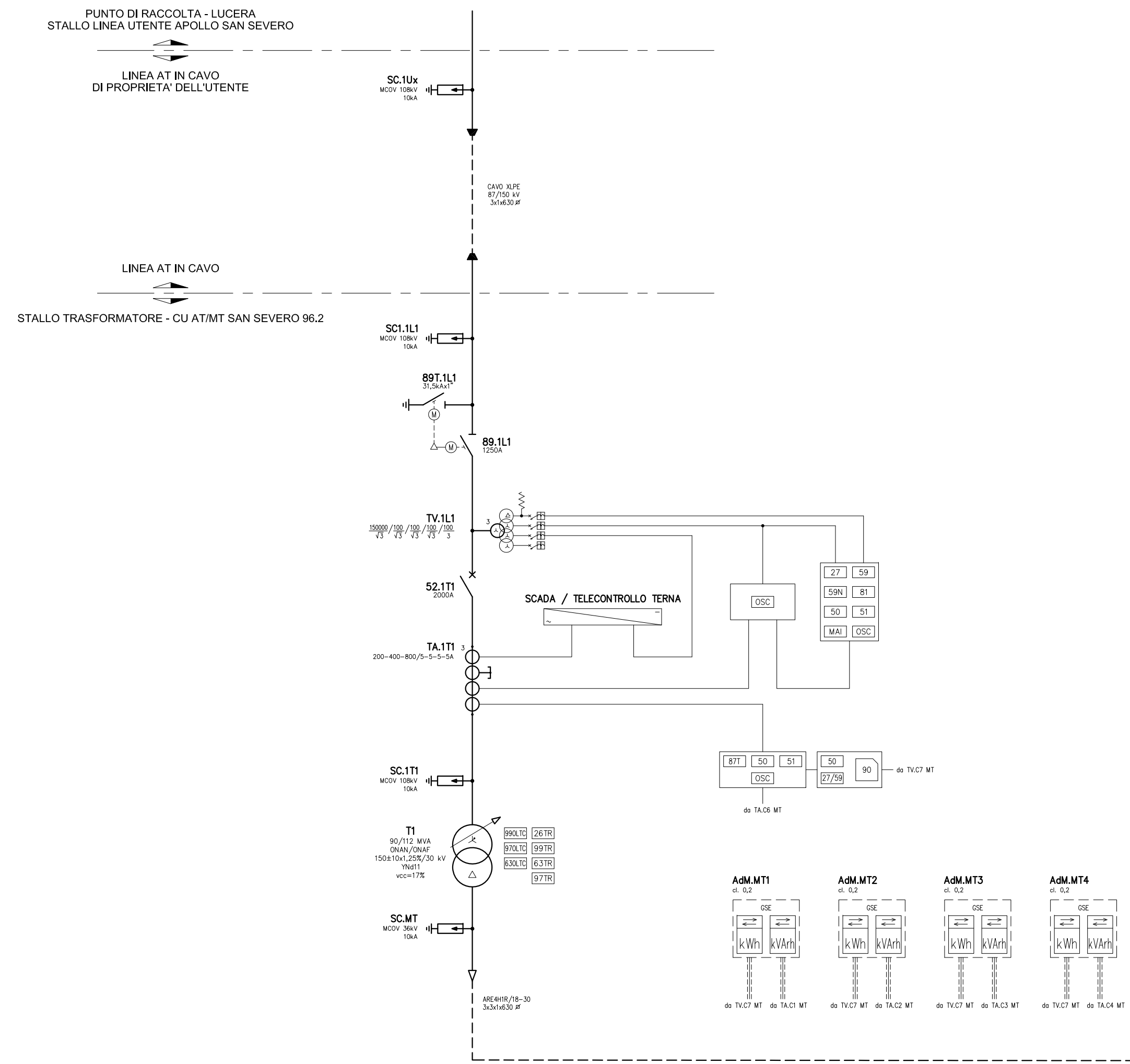


| LEGENDA |   |
|---------|---|
| 26      | RELE' DI TEMPERATURA                            |
| 27      | RELE' DI MINIMA TENSIONE IN CORRENTE ALTERNATA  |
| 29      | RELE' DI MASSIMA TENSIONE                       |
| 59      | RELE' DI MASSIMA TENSIONE IN CORRENTE ALTERNATA |
| 59N     | RELE' DI MASSIMA TENSIONE NEUTRO                |
| 63      | RELE' A PRESSIONE D'OLIO                        |
| 67N     | RELE' DIREZIONALE DI TERRA                      |
| 81      | RELE' DI MINIMA E MASSIMA FREQUENZA             |
| 85L     | RELE' DIFFERENZIALE LINEA                       |
| 87T     | RELE' DIFFERENZIALE TRASFORMATORE               |
| 97      | RELE' BUCHSOLE                                  |
| 99      | RELE' A LIVELLO D'OLIO                          |
| 99T     | MANCATA APERTURA INTERRUTTORE                   |
| 99C     | OSCILLOPERTURBOGRAFO                            |
| 99      | REGOLATORE AUTOMATICO DI TENSIONE               |
| 99      | CONTATORE ENERGIA ATTIVA BIFAZIONALE            |
| 99      | CONTATORE ENERGIA REATIVA BIFAZIONALE           |



|   |          |   |              |                              |
|---|----------|---|--------------|------------------------------|
|  |          |   |              |                              |
| A   | 9/9/2022 | 100   | 013          | Emissione per autorizzazione |
| REVISIONE   | DATA     | ELABORATO   | VERIFICATO   | APPROVATO                    |
| COMMITTENTE   |          | MANTENITORE   |              |                              |
|  |          | SAN SEVERO 96.2   |              |                              |
|  |          | TITOLO<br>CABINA UTENTE<br>SCHEMA UNIFILARE AT/MT<br>CODICE PRATICA USMP1P6 |              |                              |
| SCALA   | FORMATO  | FOLIO / DI  | N. DOCUMENTO |                              |
| -   | A1+      | 1 / 1   | 3 2 2 5 1 A  |                              |