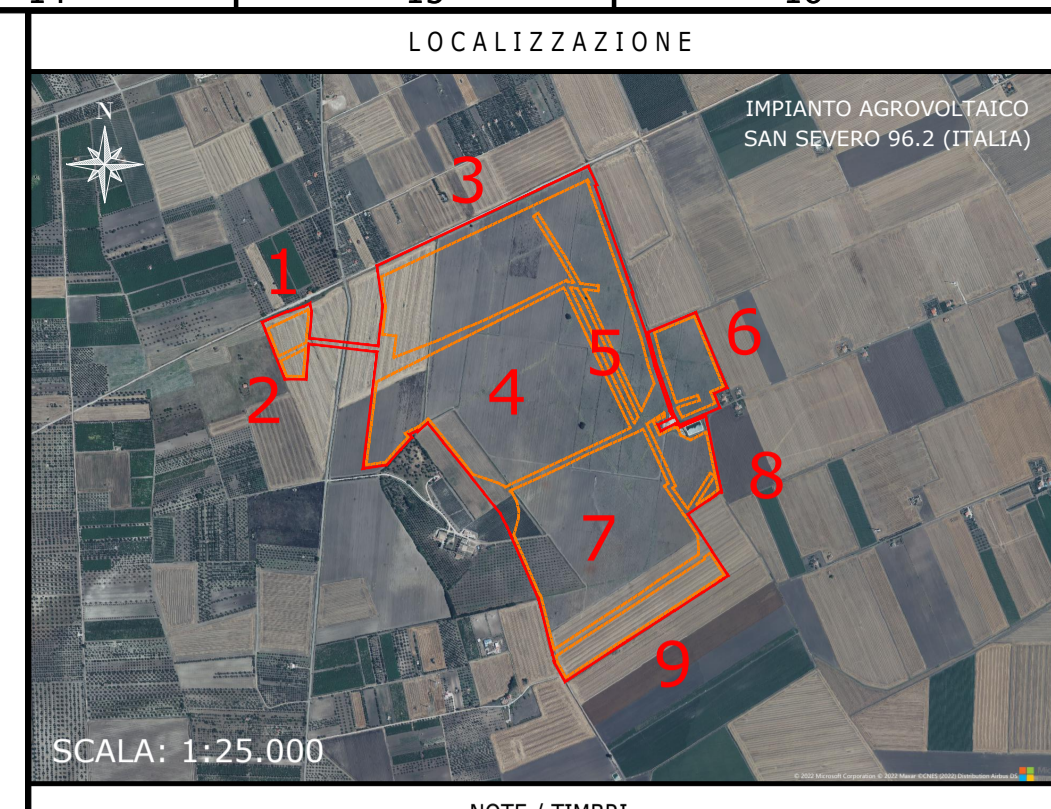
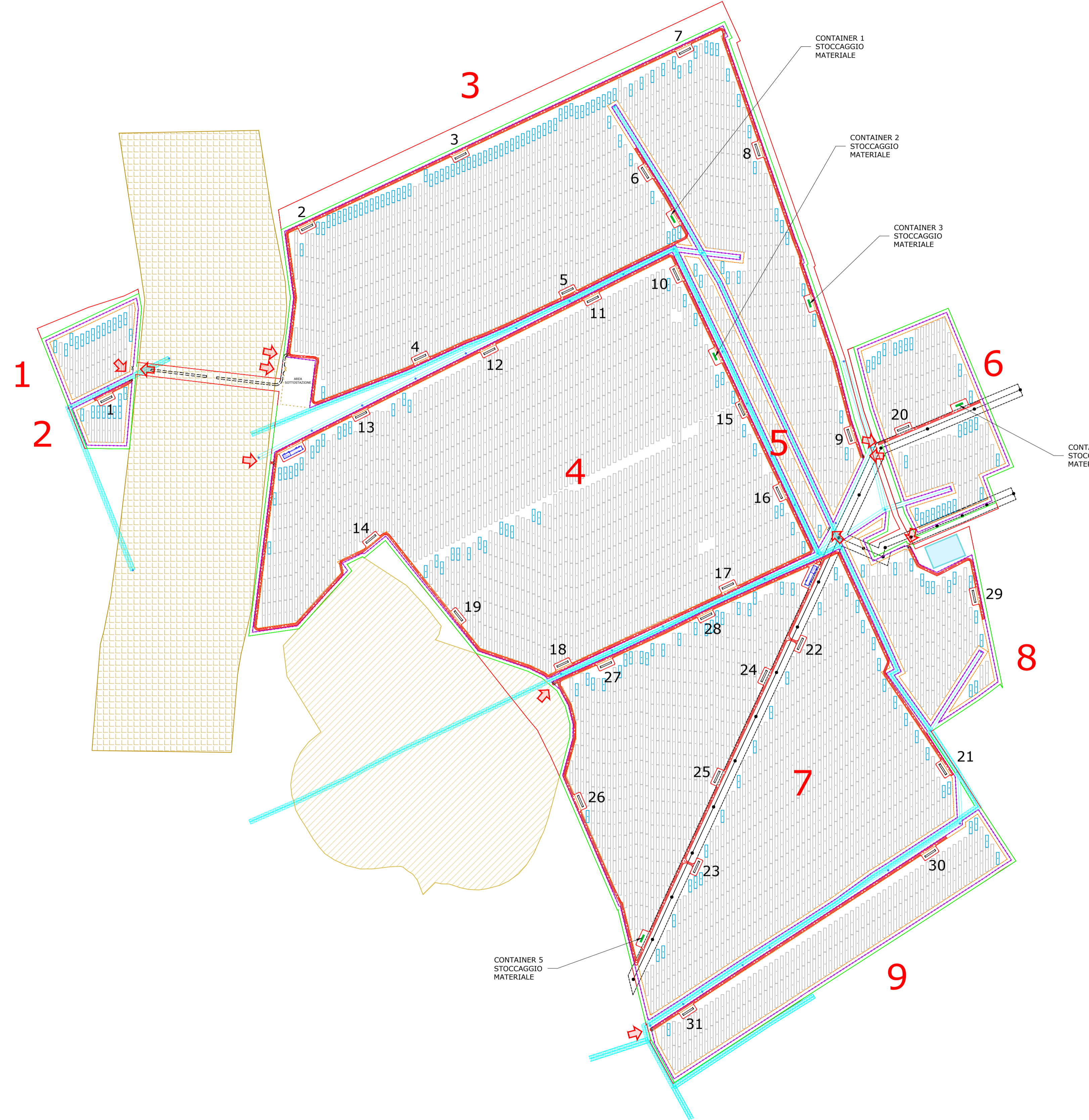


CAMPO AGROVOLTAICO
SAN SEVERO 96.2 - 91,85 MWp

TILT ±60°, AZIMUT 0°, PITCH 8,5 m
 INVERTER HUAWEI SUN2000-215KTL-H0
 MODULI FOTOVOLTAICI TRINA SOLAR TSM-600DEG20C.20
 POTENZA FOTOVOLTAICA: 91.845 kWp
 5.467 STRINGHE FOTOVOLTAICHE DA 28 MODULI FOTOVOLTAICI
 NUMERO MODULI FOTOVOLTAICI: 153.076
 STRUTTURE TRACKER: 2.610 ELEMENTI 2P28, 247 ELEMENTI 2P14
 NUMERO TOTALE INVERTER: 465
 NUMERO TOTALE CABINE DI TRASFORMAZIONE MT/BT: 31



PROGETTISTI

Ingegnere
 Michele Di stefano
 (per NRG Plus Italia S.r.l.)
 mdistefano@nrgplus.global

Responsabile tecnico
 Ingegnere
 Maurizio De Donno
 (per NRG Plus Italia S.r.l.)
 mdedonno@nrgplus.global



IL PROMOTORE:

LEGENDA

	LIMITE LOTTO		AREA SOTTOSTAZIONE
	FASCIA DI MITIGAZIONE		IDENTIFICAZIONE AREA MODULI FOTOVOLTAICI
	RECINZIONE		IDENTIFICAZIONE CABINA TRASFORMAZIONE MT/BT
	PV AREA		RESTRIZIONE CONDOTTE IDRICHE
	VIABILITÀ INTERNA		RESTRIZIONE LINEA MT / PALLI ENEL
	VIABILITÀ ESTERNA		RESTRIZIONE TRATTURI CON BUFFER DI 100m
	INGRESSO		RESTRIZIONE SITI STORICI CULTURALI
	PORTONE D' ACCESSO		SERBATOIO D'ACQUA
	CABINA DI RICEZIONE SEZIONAMENTO E CONTROLLO		
	CABINA TRASFORMAZIONE MT/BT		
	CONTAINER STOCCAGGIO MATERIALE		
	PANNELLI FOTOVOLTAICI VELA 2P28		
	PANNELLI FOTOVOLTAICI VELA 2P14		

REV	DATA	DESCRIZIONE	PREP.	DISSEG.	VERIF.	APPR.
A	02/09/22	EMISSIONE INIZIALE				

IL PROMOTORE:
 APOLLO SAN SEVERO S.R.L.
 C.F. e P.IVA:
 03132340211 - REA BZ: 234781
 Viale della Stazione, 7 - 39100 Bolzano
 PEC: apollosanseverosrl@legalmail.it
 Codice Cliente:

PROGETTO:
IMPIANTO AGROVOLTAICO SAN SEVERO 96.2

DOCUMENTI:
 LAYOUT GENERALE IMPIANTO FOTOVOLTAICO

LOCALIZZAZIONE		INFORMAZIONE DI PROGETTO		FASE	
CITTA': SAN SEVERO	SORGENTE: SOLARE	AREA[m²]: 106,06			
PROVINCIA: FOGGIA	PAC[MW]: 88,00	GCR[%]: 52,87		PERMESSI	
REGIONE: PUGLIA	POC[MWp]: 91,85				
COORDINATE		DETTAGLI DI PROGETTO			
LAT: 41,69°	N.PAN: 153,076	N.INV: 465	PITCH[m]: 8,50		
LONG: 15,47°	P.PAN[Wp]: 600	P.INV[kVA]: 215204040°C	N.STR: 2.610 (2P28)		
ALT[m]: 35	STRU: TRACKER	INCL: ± 60°	N.STR: 247 (2P14)		
NOME		REGISTRAZIONE	FIRMA	DATA	
PREPARATO				02/09/22	
DISEGNATO				02/09/22	
VERIFICATO				02/09/22	
APPROVATO				02/09/22	
TAVOLA No	SCALA	IMPIANTO	D. T. S. I. G. R. A. I. P. R. E.	REV.	EMI.
1 DI 1	1:4.000				

IMPIANTO AGROVOLTAICO SAN SEVERO 96.2
 LAYOUT GENERALE IMPIANTO FOTOVOLTAICO
 DIMENSIONI IN m / SCALA 1:4.000

FORMATO "A1" (841x594mm) - FR3/SIPR1

QUESTO DOCUMENTO È PROPRIETÀ DI ENERTEC. È SEVERAMENTE VIETATO RIPRODURRE QUESTO DOCUMENTO, IN TUTTO O IN PARTE, E FORNIRE AD ALTRI QUALSIASI INFORMAZIONI CORRELATE SENZA IL PREVENTIVO CONSENSO SCRITTO DI ENERTEC.