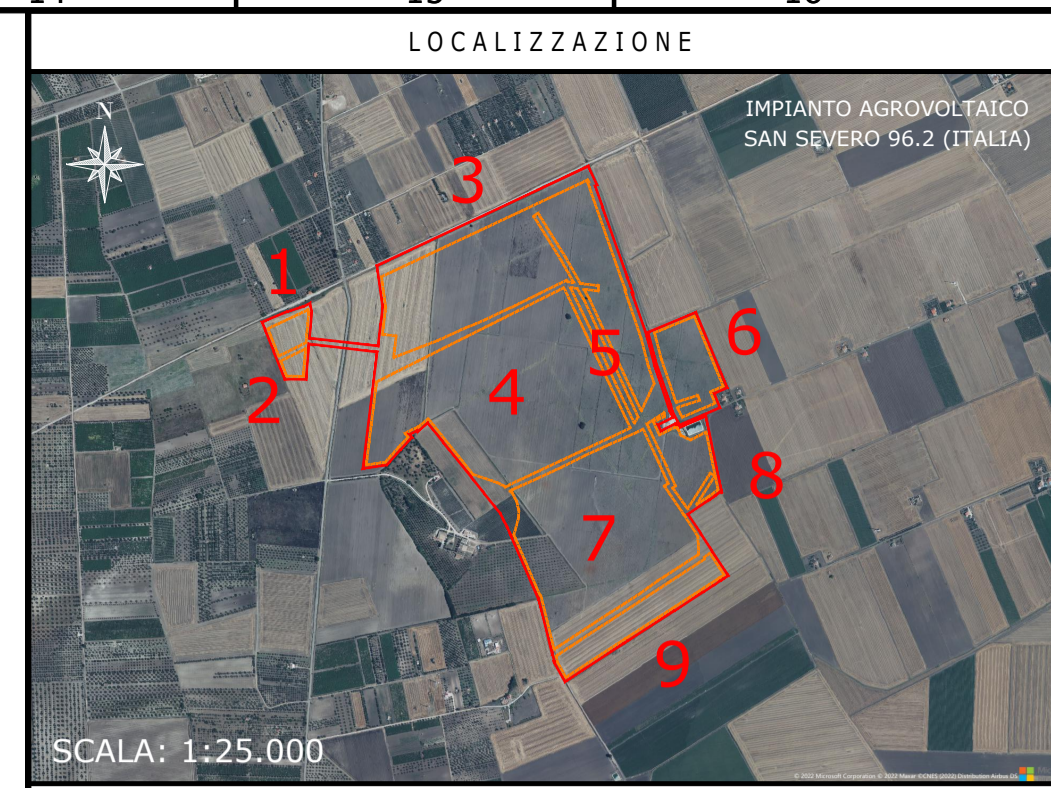


DETTAGLIO (PIANTA E PROSPETTO)  
SPAZI DI PIANTUMAZIONE  
NON IN SCALA



NOTE / TIMBRI

**PROGETTISTI**  
 Ingegnere Michele Di stefano (per NRG Plus Italia S.r.l.)  
 mdistefano@nrgplus.global  
 Responsabile tecnico Ingegnere Maurizio De Donno (per NRG Plus Italia S.r.l.)  
 mdedonno@nrgplus.global



IL PROMOTORE:

**LEGENDA**

—	LIMITE LOTTO	□	AREA SOTTOSTAZIONE
—	FASCIA DI MITIGAZIONE	1-2-...	IDENTIFICAZIONE AREA MODULI FOTOVOLTAICI
—	RECINZIONE	1-2-...	IDENTIFICAZIONE CABINA TRASFORMAZIONE MT/BT
—	PV AREA	□	RESTRIZIONE CONDOTTE IDRICHE
—	VIABILITÀ INTERNA	□	RESTRIZIONE LINEA MT / PALLI ENEL
—	VIABILITÀ ESTERNA	□	RESTRIZIONE TRATTURI CON BUFFER DI 100m
→	INGRESSO	□	RESTRIZIONE SITI STORICO CULTURALI
↔	PORTONE D' ACCESSO	□	AREA DI PIANTUMAZIONE
□	CABINA DI RICEZIONE SEZIONAMENTO E CONTROLLO	□	SERBATOIO D'ACQUA
□	CABINA TRASFORMAZIONE MT/BT		
□	CONTAINER STOCCAGGIO MATERIALE		
□	PANNELLI FOTOVOLTAICI VELA 2P28		
□	PANNELLI FOTOVOLTAICI VELA 2P14		

REV	DATA	DESCRIZIONE	PREP.	DISSEG.	VERIF.	APPR.
A	15/09/22	EMISSIONE INIZIALE	H.M.	R.S.	R.V.	M.DD

IL PROMOTORE:  
**APOLLO SAN SEVERO S.R.L.**  
 C.F. e P.IVA:  
 03132340211 - REA BZ: 234781  
 Viale della Stazione, 7 - 39100 Bolzano  
 PEC: apollosanseverosrl@legalmail.it  
 Codice Cliente:

PROGETTO:  
**IMPIANTO AGROVOLTAICO SAN SEVERO 96.2**

DOCUMENTI:  
 LAYOUT SISTEMA AGRO-FV

LOCALIZZAZIONE	INFORMAZIONE DI PROGETTO	FASE
CITTA': SAN SEVERO	SORGENTE: SOLARE	PERMESSI
PROVINCIA: FOGGIA	AREA[m²]: 106,06	
REGIONE: PUGLIA	PAC[MW]: 88,00	
	GCR[%]: 52,87	
	PDC[MWp]: 91,85	
COORDINATE		DETTAGLI DI PROGETTO
LAT: 41,69°	N.PAN: 153,076	N.INV: 465
LONG: 15,47°	P.PAN[Wp]: 600	PITCH[m]: 8,50
ALT[m]: 35	STRU: TRACKER	N.STR: 2.610 (2P28)
		N.STR: 247 (2P14)
NOME		REGISTRAZIONE
PREPARATO		FIRMA
DISEGNATO		DATA
VERIFICATO		
APPROVATO		

**IMPIANTO AGROVOLTAICO SAN SEVERO 96.2**  
 LAYOUT SISTEMA AGRO-FV  
 DIMENSIONI IN m / SCALA 1:4.000