

NOTE / TIMBRI

**PROGETTISTI**  
 Ingegnere  
 Michele Di stefano  
 (per NRG Plus Italia S.r.l.)  
 mdistefano@nrgplus.global

**Responsabile tecnico**  
 Ingegnere  
 Maurizio De Donno  
 (per NRG Plus Italia S.r.l.)  
 mdedonno@nrgplus.global



IL PROMOTORE:

**LEGENDA**

	LIMITE LOTTO		RESTRIZIONE CONDOTTE IDRICHE
	FASCIA DI MITIGAZIONE		RESTRIZIONE LINEA MT / PALI ENEL
	RECINZIONE		RESTRIZIONE TRATTURI CON BUFFER DI 100m
	PV AREA		RESTRIZIONE SITI STORICO CULTURALI
	INGRESSO		SERBATOIO D'ACQUA
	PORTONE D' ACCESSO		CURVE DI LIVELLO PRINCIPALI
	AREA SOTTOSTAZIONE		CURVE DI LIVELLO SECONDARIE
	IDENTIFICAZIONE AREA MODULI FOTOVOLTAICI		

A	15/09/22	EMISSIONE INIZIALE	H.M	R.S	R.V	M.DD
REV	DATA	DESCRIZIONE	PREP.	DISEG.	VERIF.	APPR.

IL PROMOTORE:  
 APOLLO SAN SEVERO S.R.L.  
 C.F. e P.IVA:  
 03132340211 - REA BZ: 234781  
 Viale della Stazione, 7 - 39100 Bolzano  
 PEC: apollosanseverosrl@legalmail.it  
 Codice Cliente:

PROGETTO:  
**IMPIANTO AGROVOLTAICO SAN SEVERO 96.2**

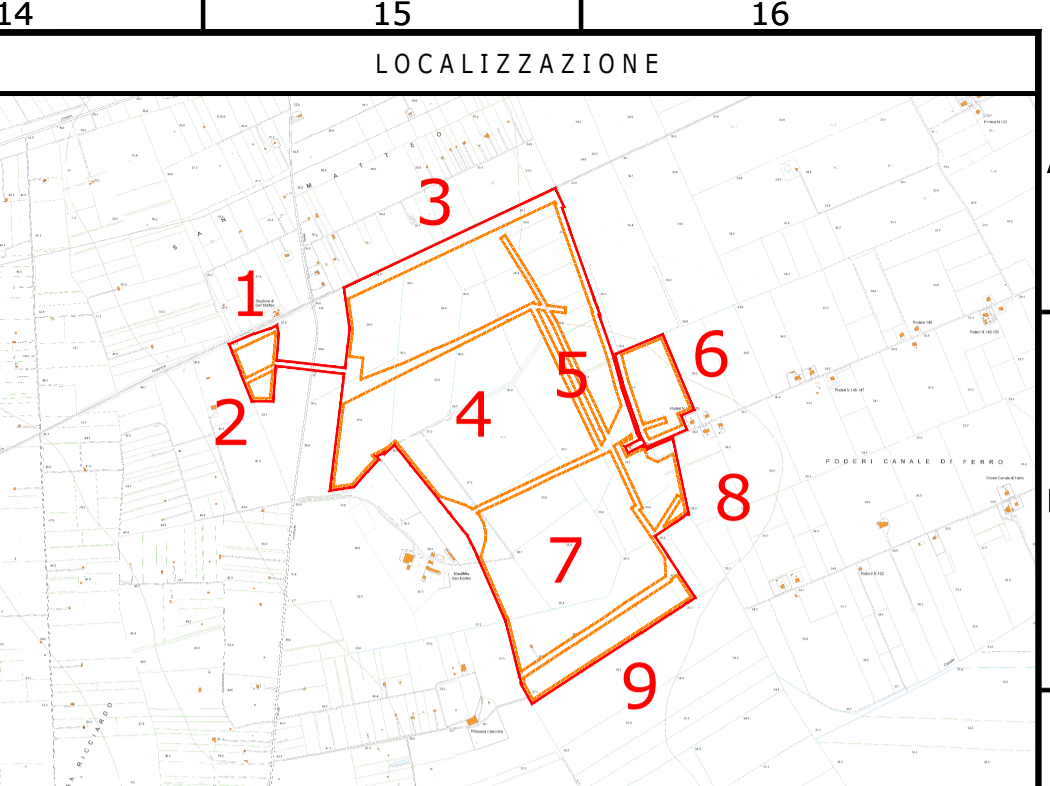
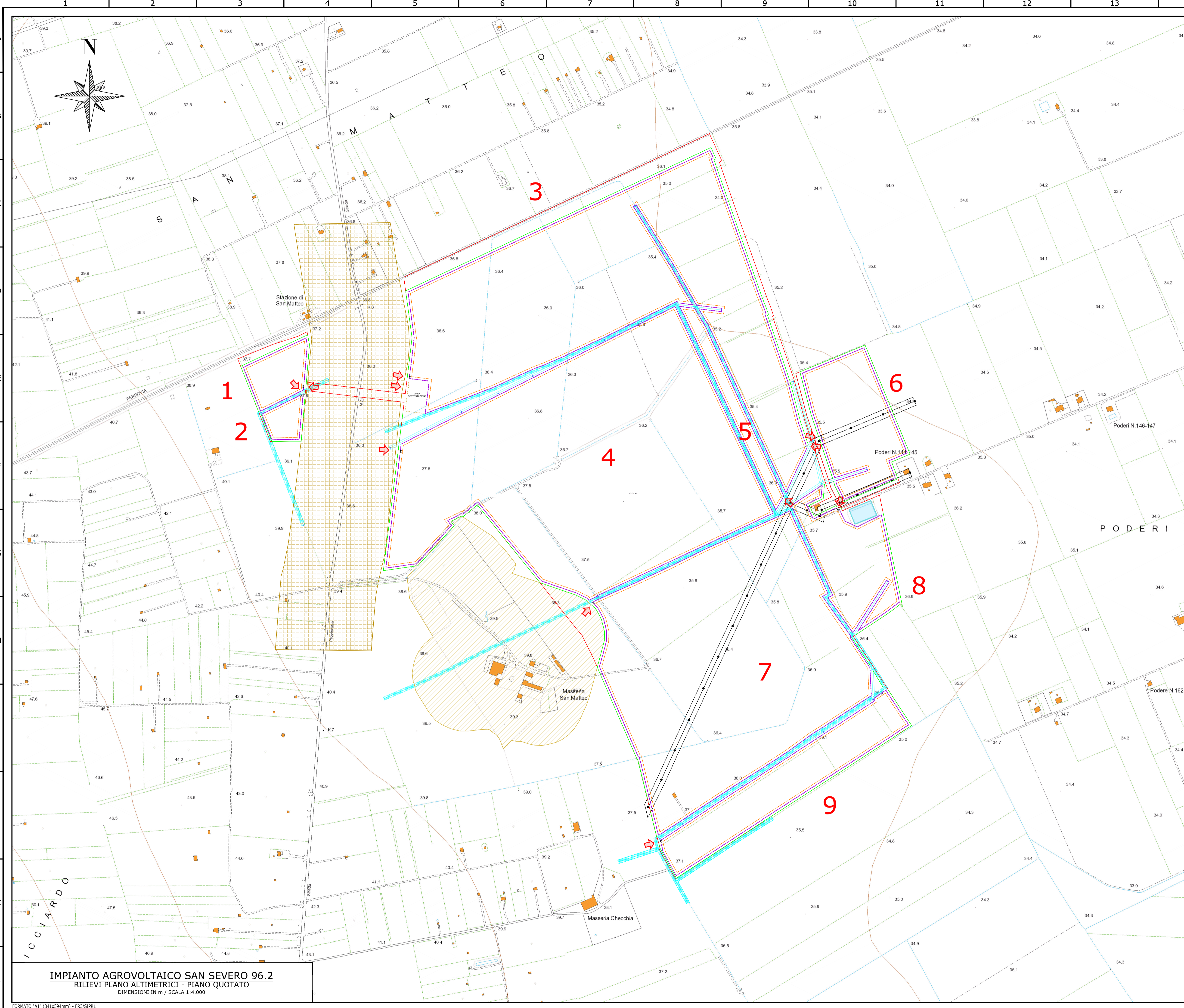
DOCUMENTI:  
 RILIEVI PLANO ALTIMETRICI - PIANO QUOTATO

LOCALIZZAZIONE		INFORMAZIONE DI PROGETTO		FASE		
CITTA': SAN SEVERO	SORGENTE: SOLARE	AREA[Mq]: 106,06		PERMESSI		
PROVINCIA: FOGGIA	PAC[MW]: 88,00	GCR[%]: 52,87				
REGIONE: PUGLIA	POC[MWp]: 91,85					
COORDINATE		DETTAGLI DI PROGETTO				
LAT: 41,69°	N.PAN: 153,076	N.INV: 465	PITCH[m]: 8,50			
LONG: 15,47°	P.PAN[Wp]: 600	P.INV[KVA]: 215204@40°C	N.STR: 2.610 (2P28)			
ALT[m]: 35	STRU: TRACKER	INCL: -4,60°	247 (2P14)			
PREPARATO		NOME	REGISTRAZIONE	FIRMA	DATA	
DISEGNATO					15/09/22	
VERIFICATO					15/09/22	
APPROVATO					15/09/22	
TAVOLO No	SCALA	IMPIANTO	D. T. S. I. DOC.	REV.	FASE	EMI.
1 DI 1	1:4.000					

**IMPIANTO AGROVOLTAICO SAN SEVERO 96.2**  
 RILIEVI PLANO ALTIMETRICI - PIANO QUOTATO  
 DIMENSIONI IN m / SCALA 1:4.000

FORMATO "A1" (841x594mm) - FR3/SIPR1

QUESTO DOCUMENTO È PROTETTO E SOSTANZIALMENTE VIETATO RIPRODURRE QUESTO DOCUMENTO, IN TUTTO O IN PARTE, E FORNIRE AD ALTRI QUALSIASI INFORMAZIONI CORRELATE SENZA IL PREVENTIVO CONSENSO SCRITTO DI RENERGIA.



NOTE / TIMBRI

**PROGETTISTI**  
 Ingegnere Michele Di stefano  
 (per NRG Plus Italia S.r.l.)  
 mdistefano@nrplus.global

**Responsabile tecnico**  
 Ingegnere Maurizio De Donno  
 (per NRG Plus Italia S.r.l.)  
 mdedonno@nrplus.global



IL PROMOTORE:

**LEGENDA**

LIMITE LOTTO	RESTRIZIONE CONDOTTE IDRICHE
FASCIA DI MITIGAZIONE	RESTRIZIONE LINEA MT / PALI ENEL
RECINZIONE	RESTRIZIONE TRATTURI CON BUFFER DI 100m
PV AREA	RESTRIZIONE SITI STORICO CULTURALI
INGRESSO	SERBATOIO D'ACQUA
PORTONE D' ACCESSO	CURVE DI LIVELLO PRINCIPALI
AREA SOTTOSTAZIONE	
IDENTIFICAZIONE AREA MODULI FOTOVOLTAICI	
QUOTA TERRENO	

REV	DATA	DESCRIZIONE	PREP.	DISEG.	VERIF.	APPR.
A	15/09/22	EMISSIONE INIZIALE				

IL PROMOTORE:  
**APOLLO SAN SEVERO S.R.L.**  
 C.F. e P.IVA:  
 03132340211 - REA BZ: 234781  
 Viale della Stazione, 7 - 39100 Bolzano  
 PEC: apollosanseverosrl@legalmil.it  
 Codice Cliente:

PROGETTO:  
**IMPIANTO AGROVOLTAICO SAN SEVERO 96.2**

DOCUMENTI: RILIEVI PIANO ALTIMETRICI - PIANO QUOTATO SU BASE CTR

LOCALIZZAZIONE		INFORMAZIONE DI PROGETTO		FASE	
CITTA': SAN SEVERO	SORGENTE: SOLARE	AREA[m <sup>2</sup> ]: 106,06		PERMESSI	
PROVINCIA: FOGGIA	PAC[MW]: 88,00	GCR[%]: 52,87			
REGIONE: PUGLIA	POC[MWp]: 91,85				
COORDINATE		DETTAGLI DI PROGETTO			
LAT: 41,69°	N.PAN: 153,076	N.INV: 465	PITCH[m]: 8,50		
LONG: 15,47°	P.PAN[Wp]: 600	P.INV[KVA]: 215204@40°C	N.STR: 2.610 (2P28)		
ALT[m]: 35	STRU: TRACKER	INCL: -6°	247 (2P14)		
NOME		REGISTRAZIONE		FIRMA	
PREPARATO					15/09/22
DISEGNATO					15/09/22
VERIFICATO					15/09/22
APPROVATO					15/09/22
TAVOLA No	SCALA	IMPIANTO	D. T. S. I. DOC.	REV.	FASE
1 DI 1	1:4.000	IT 21	IS I	IL C	IS 6
					RA I
					PI RE

**IMPIANTO AGROVOLTAICO SAN SEVERO 96.2**  
 RILIEVI PIANO ALTIMETRICI - PIANO QUOTATO  
 DIMENSIONI IN m / SCALA 1:4.000

FORMATO "A1" (841x594mm) - FR3/SIPR1

FILE CAD: IT2155-ILC56-RAIPRE.dwg