

NOTE / TIMBRI

1. VEDERE SEZIONI E VISTE NEL FOGLIO 2 E 3.

**PROGETTISTI**

Ingegnere  
Michele Di stefano  
(per NRG Plus Italia S.r.l.)  
mdistefano@nrgplus.global

**Responsabile tecnico**  
Ingegnere  
Maurizio De Donno  
(per NRG Plus Italia S.r.l.)  
mdedonno@nrgplus.global



IL PROMOTORE:

**LEGENDA**

—	LIMITE LOTTO	■	AREA SOTTOSTAZIONE
—	FASCIA DI MITIGAZIONE	1-2-...	IDENTIFICAZIONE AREA MODULI FOTOVOLTAICI
—	RECINZIONE	1-2-...	IDENTIFICAZIONE CABINA TRASFORMAZIONE MT/BT
—	PV AREA	—	RESTRIZIONE CONDOTTE IDRICHE
—	VIABILITÀ INTERNA	—	RESTRIZIONE LINEA MT / PALLI ENEL
—	VIABILITÀ ESTERNA	—	RESTRIZIONE TRATTURI CON BUFFER DI 100m
→	INGRESSO	—	RESTRIZIONE SITI STORICI CULTURALI
—	PORTONE D' ACCESSO	—	SERBATOIO D'ACQUA
—	CABINA DI RICEZIONE SEZIONAMENTO E CONTROLLO		
—	CABINA TRASFORMAZIONE MT/BT		
—	CONTAINER STOCCAGGIO MATERIALE		
—	PANNELLI FOTOVOLTAICI VELA P28		
—	PANNELLI FOTOVOLTAICI VELA P14		

REV	DATA	DESCRIZIONE	PREP.	DISEG.	VERIF.	APPR.
A	12/09/22	EMISSIONE INIZIALE	H.M	R.S	R.V	M.DD

IL PROMOTORE:  
APOLLO SAN SEVERO S.R.L.  
C.F. e P.IVA:  
03132340211 - REA BZ: 234781  
Viale della Stazione, 7 - 39100 Bolzano  
PEC: apollosanseverosrl@legalmail.it  
Codice Cliente:

PROGETTO:  
**IMPIANTO AGROVOLTAICO SAN SEVERO 96.2**

DOCUMENTI:  
PROFILI ALTIMETRICI DELL'IMPIANTO

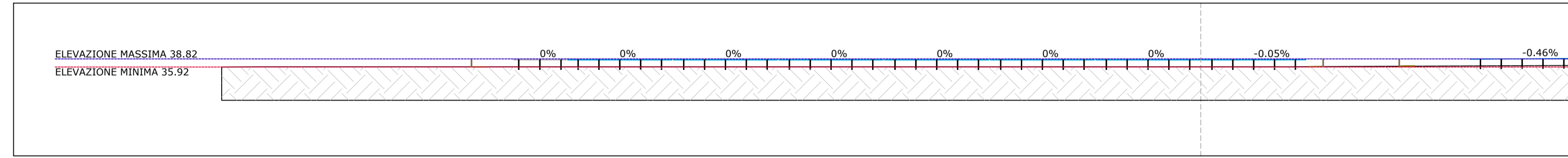
LOCALIZZAZIONE		INFORMAZIONE DI PROGETTO		FASE	
CITTA': SAN SEVERO	SORGENTE: SOLARE	AREA[m²]: 106,06			
PROVINCIA: FOGGIA	PAC[MW]: 88,00	GCR[%]: 52,87			PERMESSI
REGIONE: PUGLIA	PD[CIMWp]: 91,85				
COORDINATE		DETTAGLI DI PROGETTO			
LAT: 41,69°	N.PAN: 153,076	N.INV: 465	PITCH[m]: 8,50		
LONG: 15,47°	P.PAN[Wp]: 600	P.INV[KVA]: 215704@40°C	N.STR: 2.610 (2P28)		
ALT[m]: 35	STRU: TRACKER	INCL: -6°	N.STR: 247 (2P14)		
NOME		REGISTRAZIONE	FIRMA	DATA	
PREPARATO	-	-	-	12/09/22	
DISEGNATO	-	-	-	12/09/22	
VERIFICATO	-	-	-	12/09/22	
APPROVATO	-	-	-	12/09/22	

**IMPIANTO AGROVOLTAICO SAN SEVERO 96.2**  
PROFILI ALTIMETRICI DELL'IMPIANTO  
DIMENSIONI IN m / SCALA 1:4.000

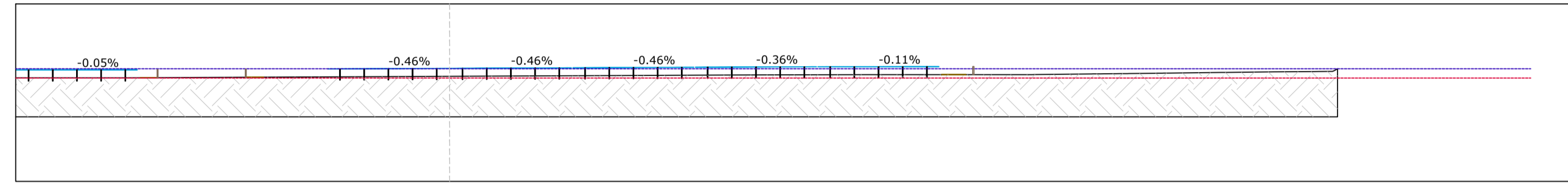
QUESTO DOCUMENTO È PROPRIETÀ DI ENERTECH. È SEVERAMENTE VIETATO RIPRODURRE QUESTO DOCUMENTO, IN TUTTO O IN PARTE, E FORNIRE AD ALTRI QUALSIASI INFORMAZIONI CORRELATE SENZA IL PREVENTIVO CONSENSO SCRITTO DI ENERTECH.

PROFILO ALTIMETRICO - VISTA ASSE NORD-SUD

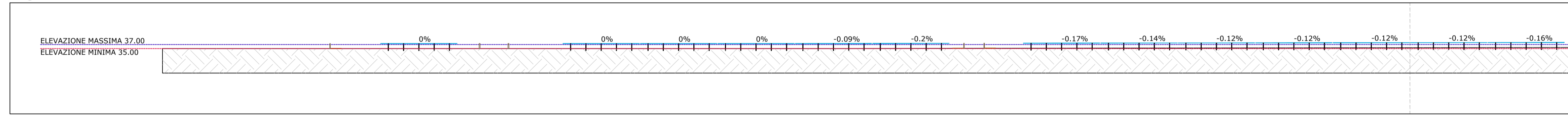
VISTA A-A'



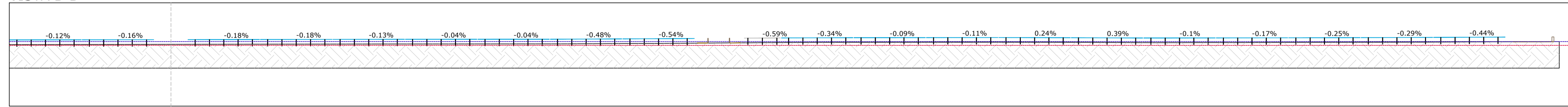
VISTA A-A'



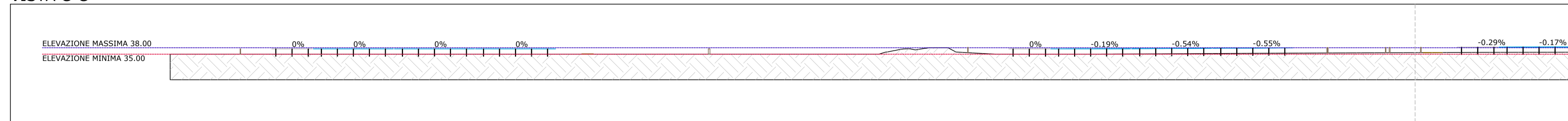
VISTA B-B'



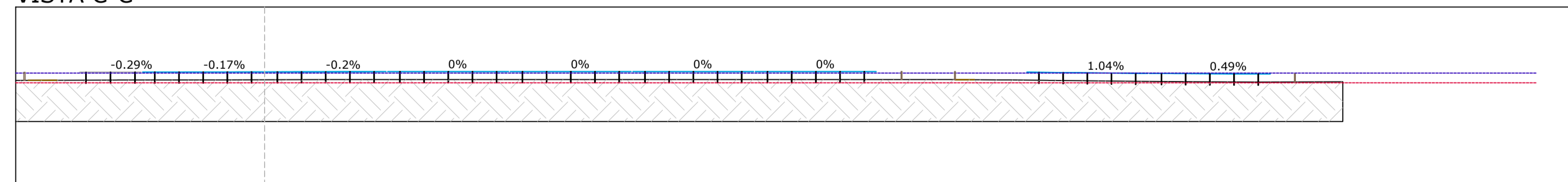
VISTA B-B'



VISTA C-C'

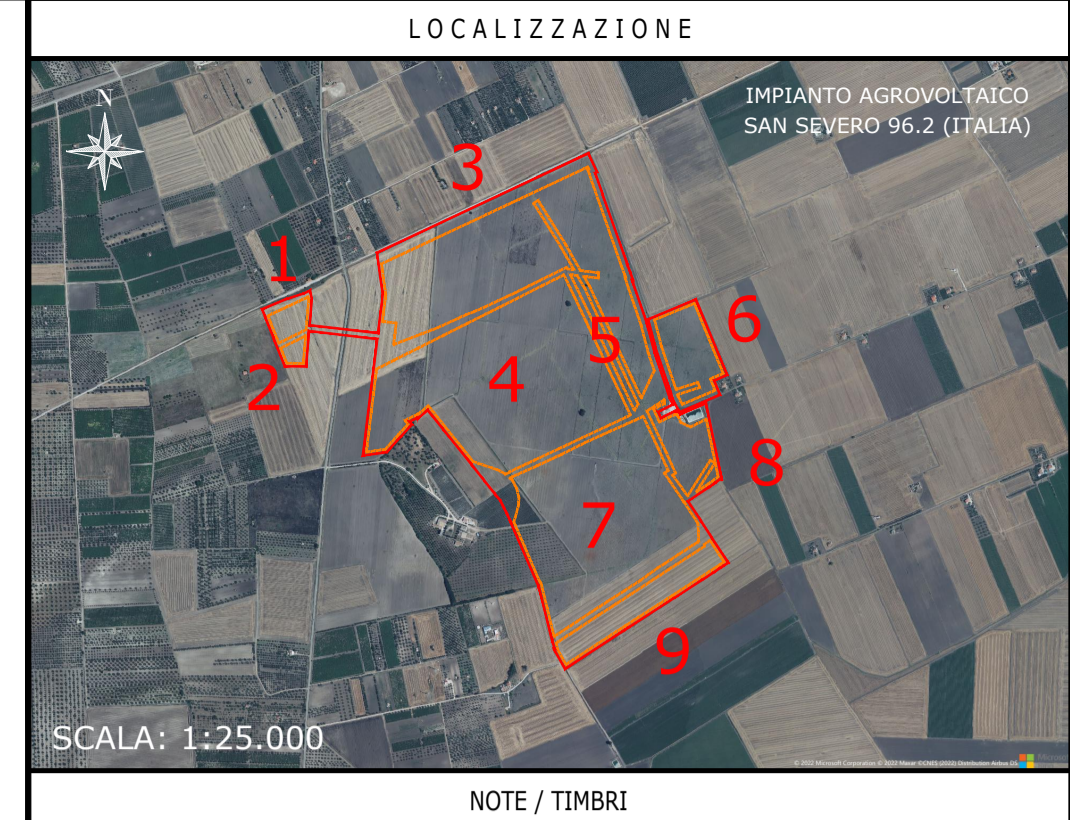


VISTA C-C'



IMPIANTO AGROVOLTAICO SAN SEVERO 96.2  
PROFILI ALTIMETRICI DELL'IMPIANTO  
DIMENSIONI IN m / SCALA 1:1.250

FORMATO "A1" (841x594mm) - FR3/SIPR1



**PROGETTISTI**  
Ingegnere  
Michele Di stefano  
(per NRG Plus Italia S.r.l.)  
mdistefano@nrgplus.global

**Responsabile tecnico**  
Ingegnere  
Maurizio De Donno  
(per NRG Plus Italia S.r.l.)  
mdedonno@nrgplus.global

IL PROMOTORE:

**LEGENDA**

- LIMITE LOTTO
- PV AREA
- 1-2-... IDENTIFICAZIONE AREA MODULI FOTVOLTAICI
- STRADA
- TERRENO
- STRUTTURA PANNELLI FOTVOLTAICI VELA 2P48
- STRUTTURA PANNELLI FOTVOLTAICI VELA 2P24
- XX.YY% PENDENZA
- RECINZIONE
- SOVRAPPOSIZIONE

REV	DATA	DESCRIZIONE	PREP.	DISEG.	VERIF.	APPR.
A	12/09/22	EMISSIONE INIZIALE	H.M	R.S	R.V	M.DD

IL PROMOTORE:  
APOLLO SAN SEVERO S.R.L.  
C.F. e P.IVA:  
03132340211 - REA BZ: 234781  
Viale della Stazione, 7 - 39100 Bolzano  
PEC: apollosanseverosrl@legalmail.it  
Codice Cliente:

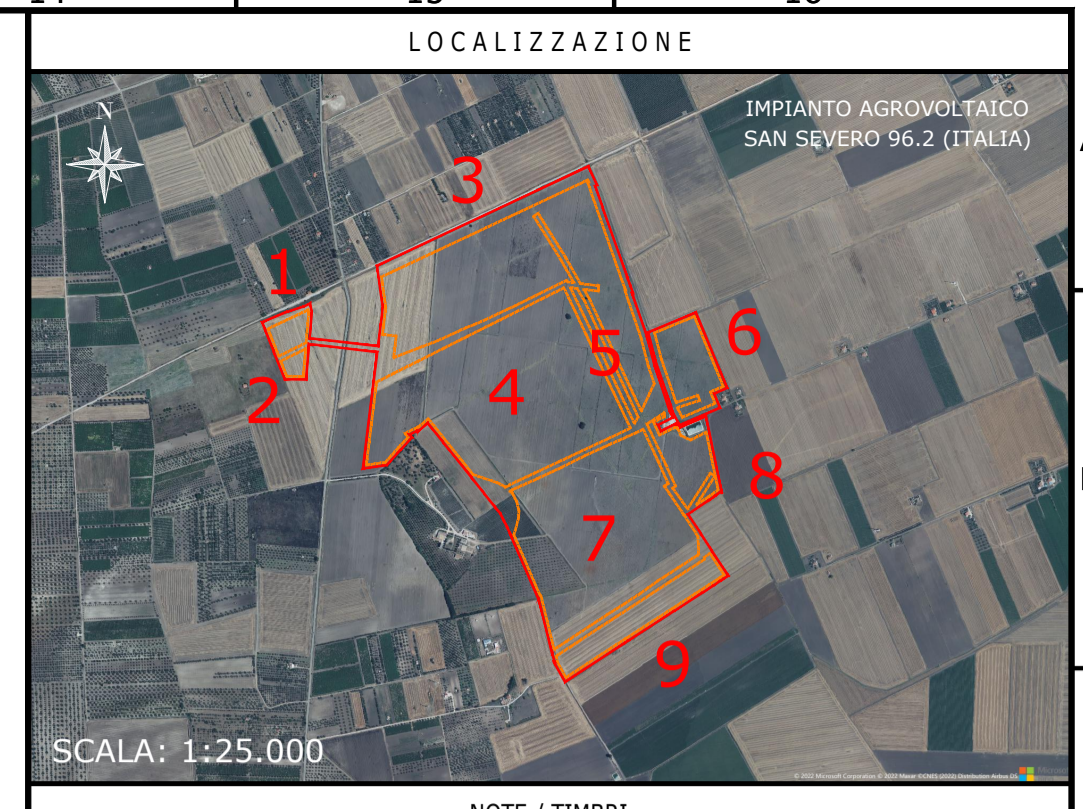
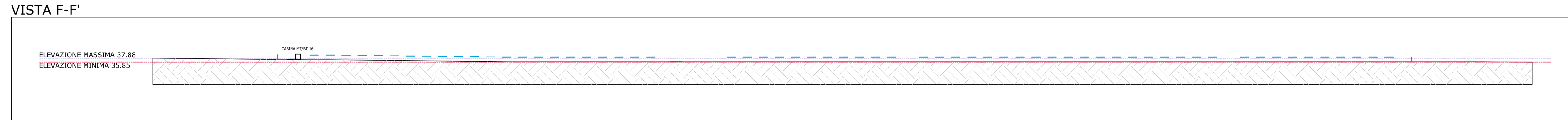
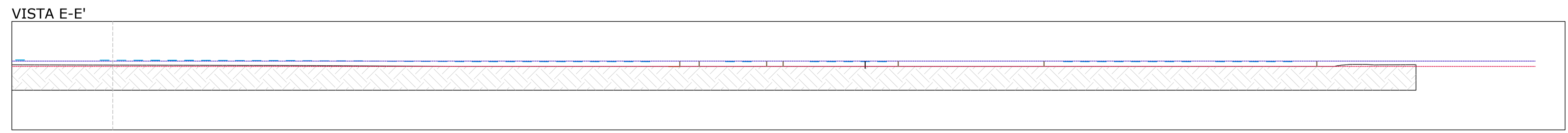
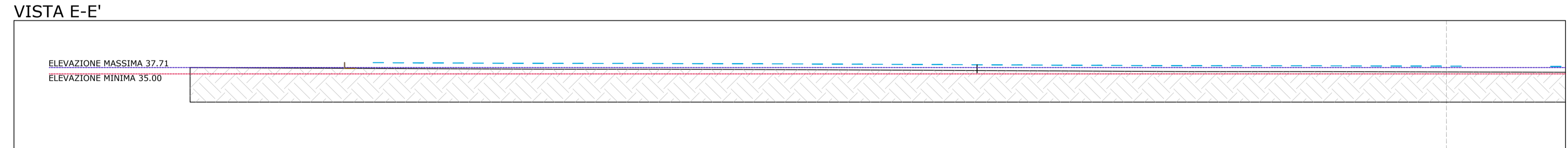
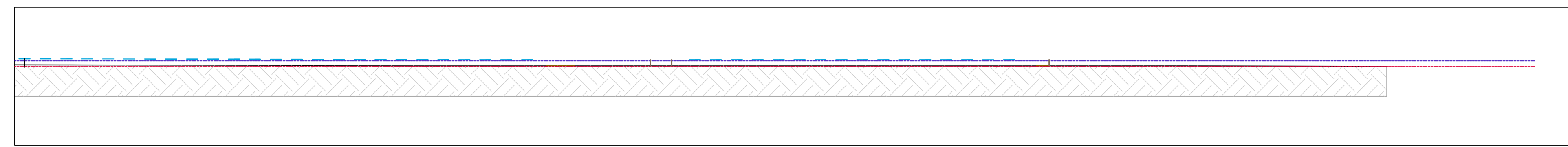
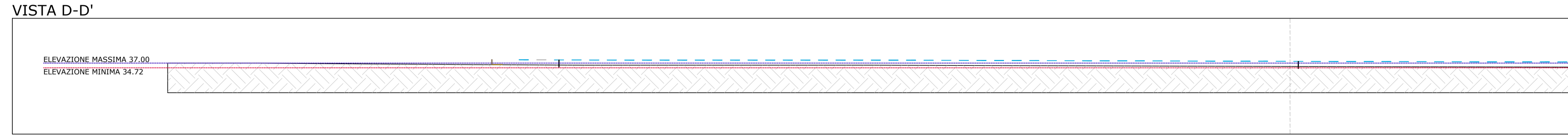
PROGETTO:  
**IMPIANTO AGROVOLTAICO SAN SEVERO 96.2**

DOCUMENTI:  
PROFILI ALTIMETRICI DELL'IMPIANTO

LOCALIZZAZIONE		INFORMAZIONE DI PROGETTO		FASE	
CITTA': SAN SEVERO	SORGENTE: SOLARE	AREA[m²]: 106,06			
PROVINCIA: FOGGIA	PAC[MW]: 88,00	GCR[%]: 52,87		PERMESSI	
REGIONE: PUGLIA	PDC[MWp]: 91,85				
COORDINATE		DETTAGLI DI PROGETTO			
LAT: 41,69°	N.PAN: 153,076	N.INV: 465	PITCH[m]: 8,50		
LONG: 15,47°	P.PAN[Wp]: 600	P.INV[KVA]: 215704@40°C	N.STR: 2.610 (2P28)		
ALT[m]: 35	STRU: TRACKER	INCL: +6°	247 (2P14)		
		NOME	REGISTRAZIONE	FIRMA	DATA
PREPARATO					12/09/22
DISEGNATO					12/09/22
VERIFICATO					12/09/22
APPROVATO					12/09/22
TAVOLA No	SCALA	IMPIANTO	D. T. S. DOC.	REV.	FASE
2 DI 3	1:1.250				EMI.

QUESTO DOCUMENTO È PROPRIETÀ DI ENERTEC E SEVERAMENTE VIETATO RIPRODURRE QUESTO DOCUMENTO, IN TUTTO O IN PARTE, E FORNIRE AD ALTRI QUALSIASI INFORMAZIONI CORRELATE SENZA IL PREVENTIVO CONSENSO SCRITTO DI ENERTEC.

PROFILO ALTIMETRICO - SEZIONE ASSE EST-OVEST



NOTE / TIMBRI

**PROGETTISTI**

Ingegnere  
Michele Di stefano  
(per NRG Plus Italia S.r.l.)  
mdistefano@nrgplus.global

**Responsabile tecnico**  
Ingegnere  
Maurizio De Donno  
(per NRG Plus Italia S.r.l.)  
mdedonno@nrgplus.global

IL PROMOTORE:

LEGENDA

—	LIMITE LOTTO	□	CABINA MT/BT
—	PV AREA	□	RECINZIONE
1-2-...	IDENTIFICAZIONE AREA MODULI FOTVOLTAICI	—	PALI
—	STRADA	—	SOVRAPPOSIZIONE
▨	TERRENO		
▨	PANNELLI FOTVOLTAICI VELA 2P28		
▨	PANNELLI FOTVOLTAICI VELA 2P14		

REV	DATA	DESCRIZIONE	PREP.	DISEG.	VERIF.	APPR.
A	12/09/22	EMISSIONE INIZIALE	H.M.	R.S.	R.V.	M.DD

IL PROMOTORE:  
APOLLO SAN SEVERO S.R.L.  
C.F. e P.IVA:  
03132340211 - REA BZ: 234781  
Viale della Stazione, 7 - 39100 Bolzano  
PEC: apollosanseverosrl@legalmail.it  
Codice Cliente:

PROGETTO:  
**IMPIANTO AGROVOLTAICO SAN SEVERO 96.2**

DOCUMENTI:  
PROFILI ALTIMETRICI DELL'IMPIANTO

LOCALIZZAZIONE		INFORMAZIONE DI PROGETTO		FASE	
CITTA': SAN SEVERO	SORGENTE: SOLARE	AREA[m²]: 106,06			
PROVINCIA: FOGGIA	PAC[MW]: 88,00	GCR[%]: 52,87		PERMESSI	
REGIONE: PUGLIA	PDC[MWp]: 91,85				
COORDINATE		DETTAGLI DI PROGETTO			
LAT: 41,69°	N.PAN: 153,076	N.INV: 465	PITCH[m]: 8,50		
LONG: 15,47°	P.PAN[Wp]: 600	P.INV[KVA]: 215204840°C	N.STR: 2.610 (2P28)		
ALT[m]: 35	STRU: TRACKER	INCL: -6°	N.STR: 247 (2P14)		
NOME		REGISTRAZIONE	FIRMA	DATA	
PREPARATO				12/09/22	
DISEGNATO				12/09/22	
VERIFICATO				12/09/22	
APPROVATO				12/09/22	
TAVOLA No	SCALA	IMPIANTO	D. T. S. DOC.	REV.	FASE
3 DI 3	1:1.250				EMI.

**IMPIANTO AGROVOLTAICO SAN SEVERO 96.2**  
PROFILI ALTIMETRICI DELL'IMPIANTO  
DIMENSIONI IN m / SCALA 1:1.250

QUESTO DOCUMENTO È PROPRIETÀ DI RENERGIA. È SEVERAMENTE VIETATO RIPRODURRE QUESTO DOCUMENTO, IN TUTTO O IN PARTE, E FORNIRE AD ALTRI QUALSIASI INFORMAZIONI CORRELATE SENZA IL PREVENTIVO CONSENSO SCRITTO DI RENERGIA.