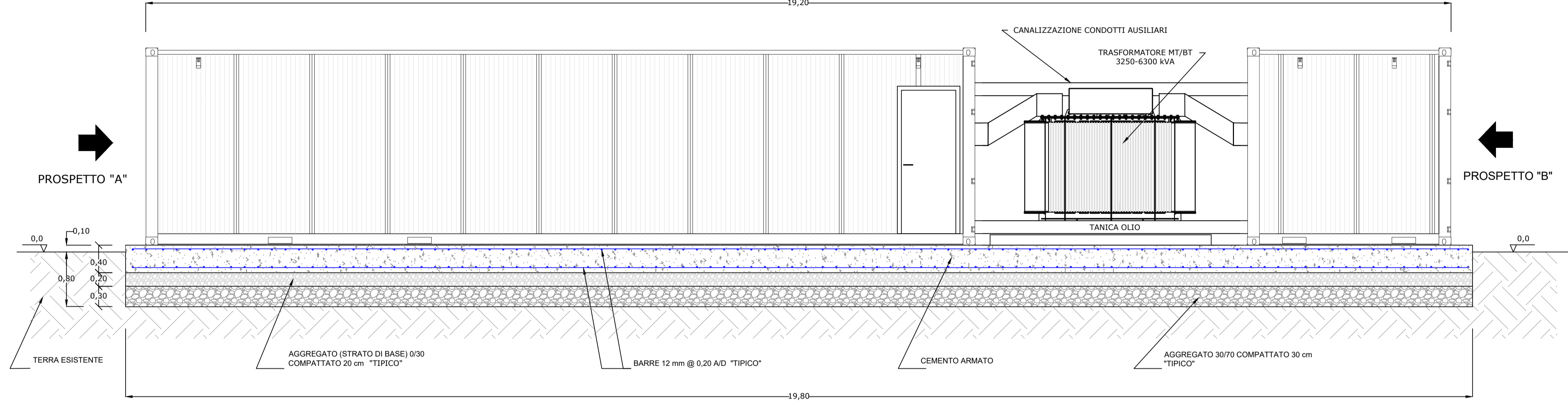
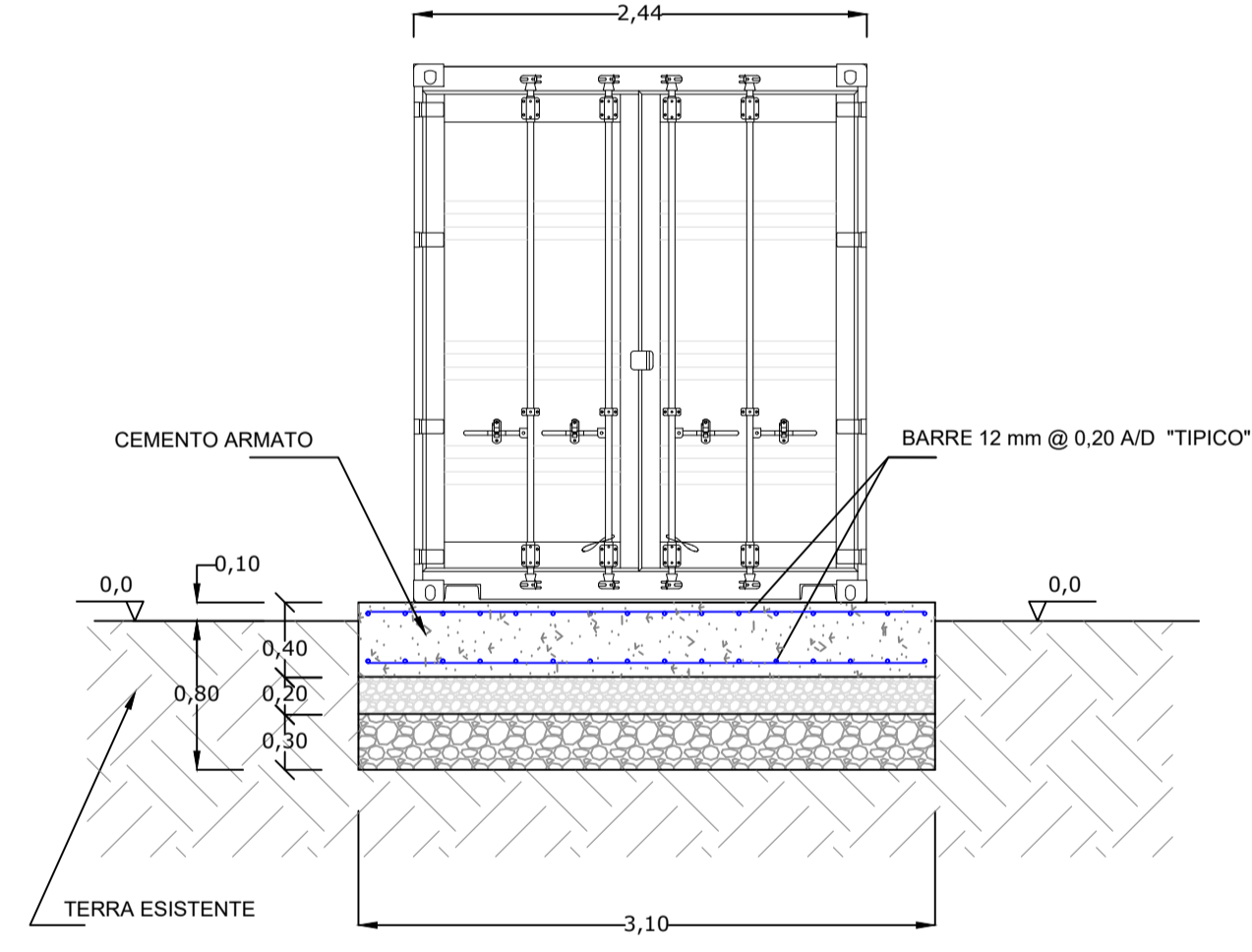


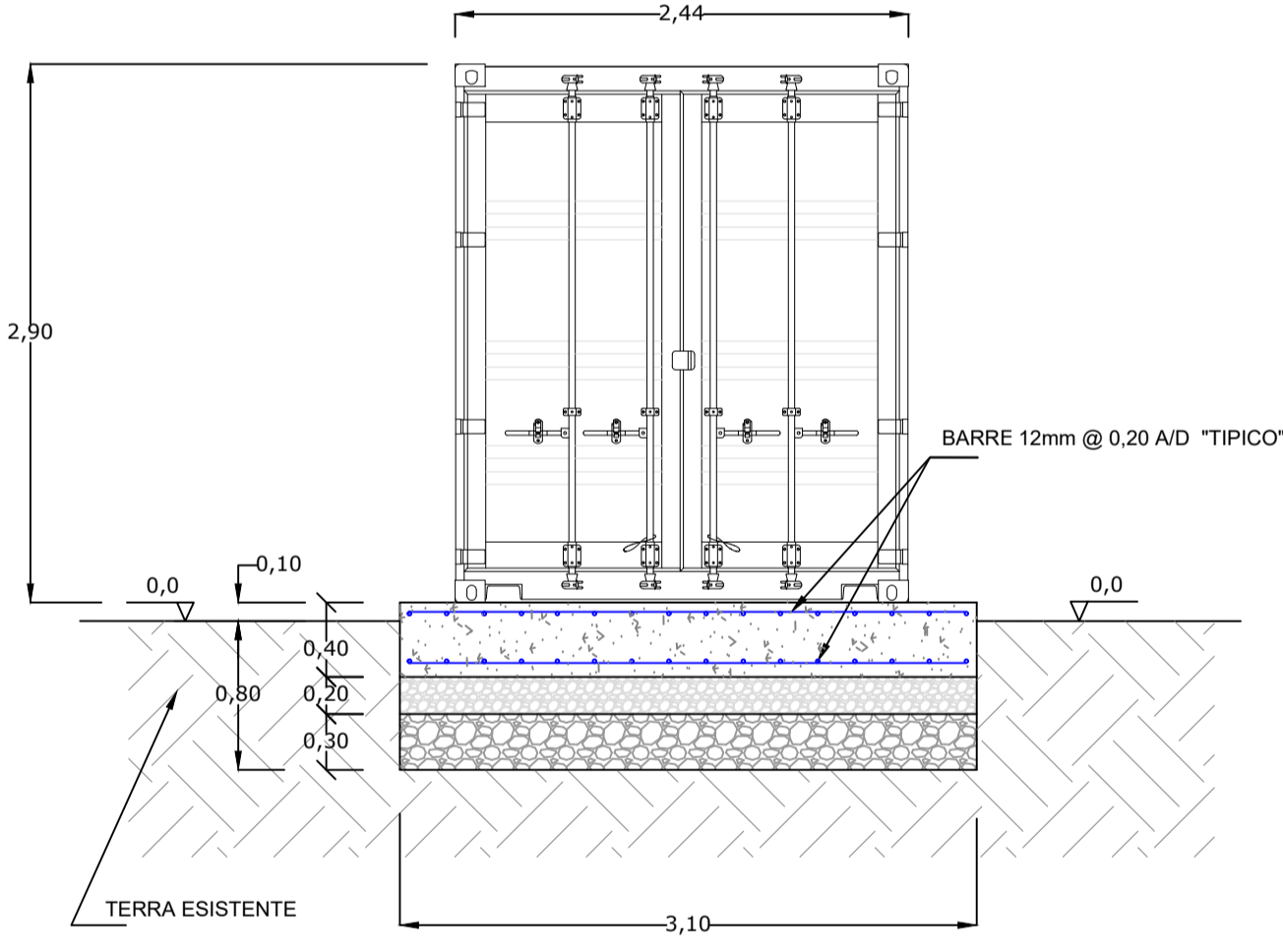
CABINA DI TRASFORMAZIONE BT/MT (VISTA IN PIANTA)



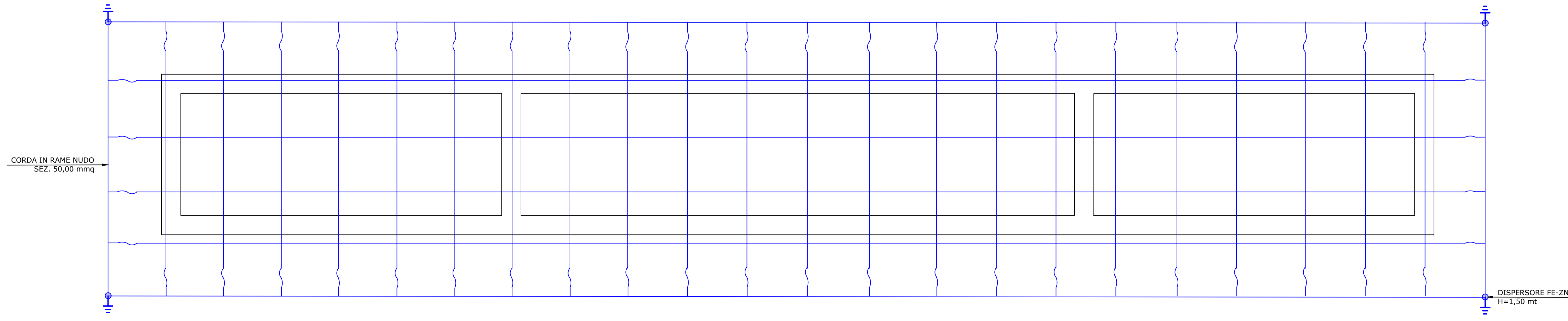
CABINA DI TRASFORMAZIONE BT/MT (PROSPETTO)



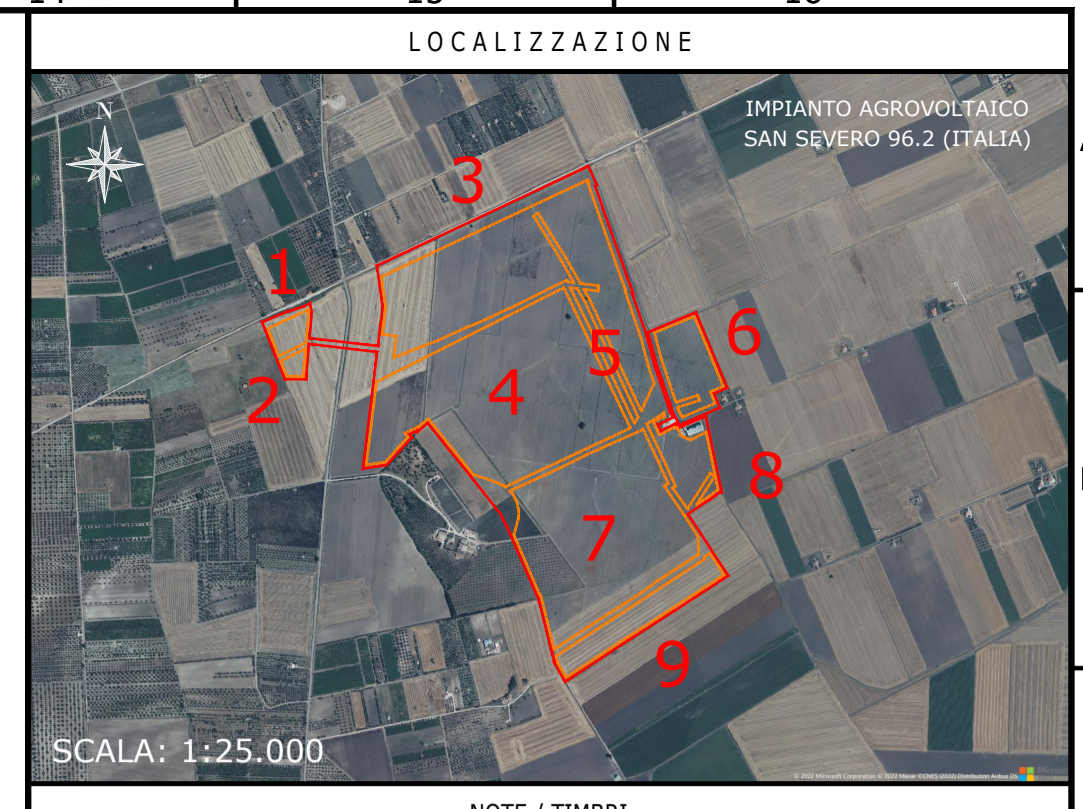
PROSPETTO "A"



PROSPETTO "B"



DETTAGLIO MAGLIA DI TERRA DI CABINA NON IN SCALA



NOTE / TIMBRI

1. TUTTE LE MISURE SONO IN METRI, A MENO CHE NON SIANO INDICATE ALTRE UNITÀ DI MISURA.

PROGETTISTI

Ingegnere
Michele Di stefano
(per NRG Plus Italia S.r.l.)
mdistefano@nrgplus.global



Responsabile tecnico
Ingegnere
Maurizio De Donno
(per NRG Plus Italia S.r.l.)
mdedonno@nrgplus.global



IL PROMOTORE:

LEGGENDA

- LIMITE LOTTO
- - - PV AREA
- 1-2-... IDENTIFICAZIONE AREA MODULI FOTOVOLTAICI

REV	DATA	DESCRIZIONE	PREP.	DISEG.	VERIF.	APPR.
A	12/09/22	EMISSIONE INIZIALE	H.M.	R.S.	R.V.	M.DD

IL PROMOTORE:
APOLLO SAN SEVERO S.R.L.
C.F. e P.IVA:
03132340211 - REA BZ: 234781
Viale della Stazione, 7 - 39100 Bolzano
PEC: apollosanseverosrl@legalmail.it
Codice Cliente:

PROGETTO:
IMPIANTO AGROVOLTAICO SAN SEVERO 96.2

DOCUMENTI: CABINA TRASFORMAZIONE BT/MT E FONDAZIONE

LOCALIZZAZIONE		INFORMAZIONE DI PROGETTO		FASE	
CITTA': SAN SEVERO	SORGENTE: SOLARE	AREA[m²]: 106,06			
PROVINCIA: FOGGIA	PAC[MW]: 88,00	GCR[%]: 52,87			PERMESSI
REGIONE: PUGLIA	POC[MWp]: 91,85				
COORDINATE		DETTAGLI DI PROGETTO			
LAT: 41,69°	N.PAN: 153,076	N.INV: 465	PITCH[m]: 8,50		
LONG: 15,47°	P.PAN[Wp]: 600	P.INV[KVA]: 215204840°C	N.STR: 2,610 (2P28)		
ALT[m]: 35	STRU: TRACKER	INCL: -4,60°	N.STR: 247 (2P14)		
NOME		REGISTRAZIONE		FIRMA	
PREPARATO	-	-	-	-	12/09/22
DISEGNATO	-	-	-	-	12/09/22
VERIFICATO	-	-	-	-	12/09/22
APPROVATO	-	-	-	-	12/09/22
TAVOLA No	SCALA	IMPIANTO	D. T. S. I. DOC.	REV.	FASE
1	1:40	1	1	1	EMI.

IMPIANTO AGROVOLTAICO SAN SEVERO 96.2
CABINA TRASFORMAZIONE BT/MT E FONDAZIONE
DIMENSIONI IN m / SCALA 1:40