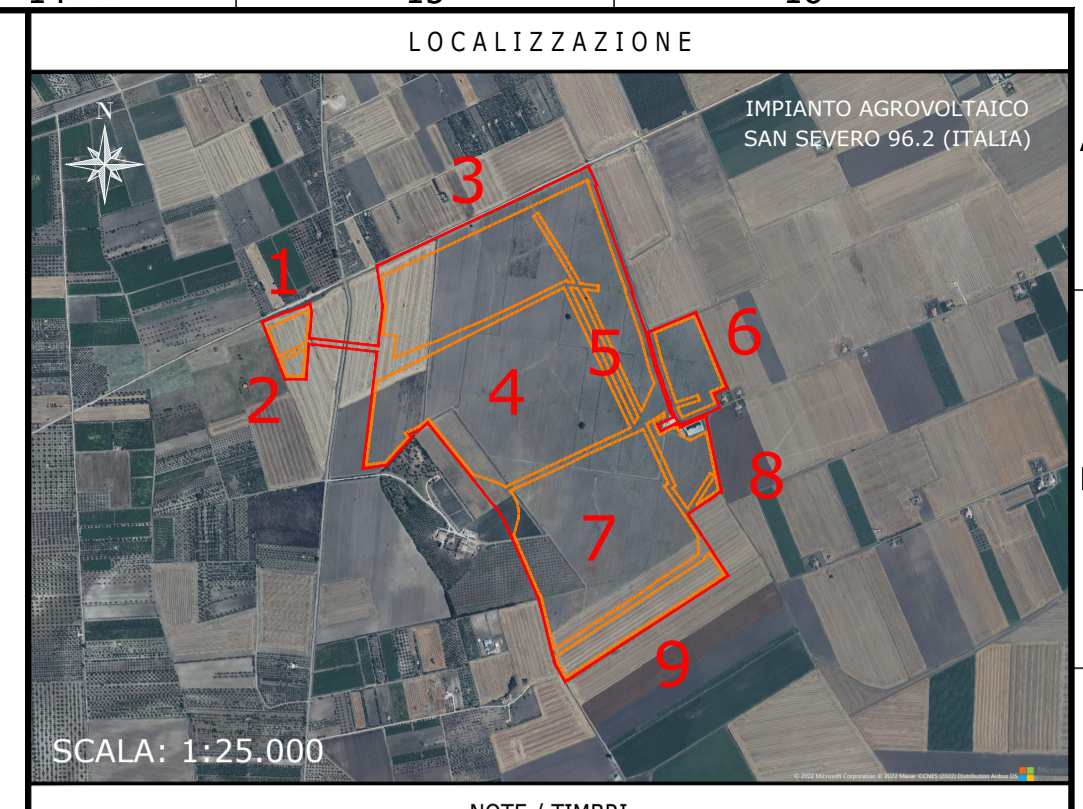


**CAMPO AGROVOLTAICO**  
**SAN SEVERO 96.2 - 91,85 MWp**  
 TILT +60°, AZIMUT 0°, PITCH 8,5 m  
 INVERTER HUAWEI SUN2000-215KTL-H0  
 MODULI FOTOVOLTAICI TRINA SOLAR TSM-600DEG20C-20  
 POTENZA FOTOVOLTAICA: 91.845 kWp  
 5.467 STRINGHE FOTOVOLTAICHE DA 28 MODULI FOTOVOLTAICI  
 NUMERO MODULI FOTOVOLTAICI: 153.076  
 STRUTTURE TRACKER: 2.610 ELEMENTI 2P28, 247 ELEMENTI 2P14  
 NUMERO TOTALE INVERTER: 465  
 NUMERO TOTALE CABINE DI TRASFORMAZIONE MT/BT: 31



NOTE / TIMBRI

**PROGETTISTI**  
 Ingegnere  
 Michele Di stefano  
 (per NRG Plus Italia S.r.l.)  
 mdistefano@nrplus.global

**Responsabile tecnico**  
 Ingegnere  
 Maurizio De Donno  
 (per NRG Plus Italia S.r.l.)  
 mdedonno@nrplus.global

IL PROMOTORE:

**LEGENDA**

	LIMITE LOTTO		AREA VELE CABINA "X"
	FASCIA DI MITIGAZIONE		AREA SOTTOSTAZIONE
	RECINZIONE		IDENTIFICAZIONE AREA MODULI FOTOVOLTAICI
	PV AREA		IDENTIFICAZIONE CABINA TRASFORMAZIONE MT/BT
	VIABILITÀ INTERNA		1-2-...
	VIABILITÀ ESTERNA		1-2-...
	INGRESSO		RESTRIZIONE BOCCHETTI IDIRICHE
	PORTEONE D'ACCESSO		RESTRIZIONE LINEA MT / PALI ENEL
	CABINA DI RICEZIONE SEZIONAMENTO E CONTROLLO		RESTRIZIONE TRATTURI CON BUFFER DI 100m
	CABINA TRASFORMAZIONE MT/BT		RESTRIZIONE SITI STORICI CULTURALI
	CONTAINER STOCCAGGIO MATERIALE		SERBATOIO D'ACQUA
	PANNELLI FOTOVOLTAICI VELA 2P28		
	PANNELLI FOTOVOLTAICI VELA 2P14		
	INVERTER		
	XX-YY-ZZ		
	XX-YY-ZZ		
	STRINGHE		
	CABINA TRASFORMAZIONE		

18/10/22	EMMISSIONE INIZIALE	D.G.	J.G.	L.P.	M.DD		
REV	DATA	DESCRIZIONE		PREP.	DISEG.	VERIF.	APPR.

IL PROMOTORE:  
**APOLLO SAN SEVERO S.R.L.**  
 C.F. e P.IVA:  
 03132340211 - REA BZ: 234781  
 Viale della Stazione, 7 - 39100 Bolzano  
 PEC: apollo@sanseverosrl.it  
 Codice Cliente:

PROGETTO:  
**IMPIANTO AGROVOLTAICO SAN SEVERO 96.2**

DOCUMENTI:  
**LAYOUT INVERTERS**

LOCALIZZAZIONE	INFORMAZIONE DI PROGETTO	FASE
CITTA': SAN SEVERO	SORGENTE: SOLARE	AREA[ha]: 106,06
PROVINCIA: FOGGIA	PAC[MW]: 88,00	GCR[%]: 52,87
REGIONE: PUGLIA	PD(MWp): 91,85	PERMESSI

COORDINATE		DETTAGLI DI PROGETTO	
LAT: 41,69°	N.PAN: 153,076	N.INV: 465	PITCH[m]: 8,50
LONG: 15,47°	P.PAN[W]: 600	P.INV[KVA]: 215204@40°C	N.STR: 2.610 (2P28)
ALT[m]: 35	STRU: TRACKER	INCL: +6°	247 (2P14)

PREPARATO	NOME	REGISTRAZIONE	FIRMA	DATA
DISEGNATO	-	-	-	18/10/22
VERIFICATO	-	-	-	18/10/22
APPROVATO	-	-	-	18/10/22

TAVOLA No	SCALA	IMPIANTO	D. T. S. DOC.	REV.	FASE	EMI.
1 di 1	1:4.000	IT2151S1L1E1S1RA1PIRE				

**CONFIGURAZIONE ELETTRICA - SAN SEVERO 96.2**

SAN SEVERO 96.2 - LINEA WEST											
Nome Cabina Trasformazione MT/BT	N. Inverter	N. Stringhe	N. Mod/Intriga	Tot. Stringhe	Tot. Moduli	Potenza DC	Tot. Potenza DC	Potenza attiva max	Potenza trasformatore MT/BT	Nome Linea MT	Nome Cabina Ricezione
1	2	11	28	22	616	370	1.462	408	3.250	Linea 2-1	
2	9	11	28	99	2.772	1.668	3.074	1.836	3.250	Linea 3-2	
3	9	11	28	99	2.772	1.668	3.074	1.836	3.250	Linea 6-3	
4	9	11	28	99	2.772	1.668	3.074	1.836	3.250	Linea 5-4	
5	9	11	28	99	2.772	1.668	3.074	1.836	3.250	Linea 13-5	
6	9	11	28	99	2.772	1.668	3.074	1.836	3.250	Linea CR-W-6	
7	9	11	28	99	2.772	1.668	3.074	1.836	3.250	Linea CR-W-7	
8	6	11	28	66	1.848	1.109	2.923	1.224	3.250	Linea 7-8	CR-W
9	9	12	28	108	3.024	1.814	2.923	1.836	3.250	Linea 8-9	
12	2	11	28	22	616	370	3.150	408	3.250	Linea 13-12	
13	14	12	28	168	4.704	2.822	3.150	2.856	3.250	Linea CR-W-13	
14	14	12	28	168	4.704	2.822	3.150	2.856	3.250	Linea CR-W-14	
17	14	12	28	168	4.704	2.822	3.150	2.856	3.250	Linea CR-W-17	
18	14	12	28	168	4.704	2.822	3.150	2.856	3.250	Linea 18-18	
19	15	12	28	180	5.040	3.024	3.024	3.060	3.250	Linea 18-19	
20	3	12	28	84	2.352	1.411	3.444	612	3.250	Linea 9-20	
26	24	10	28	268	80.304	48.182	48.182	49.776	52.000	16	1

SAN SEVERO 96.2 - LINEA EST											
Nome Cabina Trasformazione MT/BT	N. Inverter	N. Stringhe	N. Mod/Intriga	Tot. Stringhe	Tot. Moduli	Potenza DC	Tot. Potenza DC	Potenza attiva max	Potenza trasformatore MT/BT	Nome Linea MT	Nome Cabina Ricezione
30	14	12	28	168	4.704	2.822	3.150	2.856	3.250	Linea 15-30	
31	14	12	28	168	4.704	2.822	3.150	2.856	3.250	Linea 15-31	
35	14	12	28	168	4.704	2.822	3.150	2.856	3.250	Linea CR-E-16	
21	11	12	28	132	3.696	2.238	3.142	2.244	3.250	Linea 21-21	
22	11	12	28	132	3.696	2.238	2.957	2.244	3.250	Linea CR-E-22	
23	11	12	28	132	3.696	2.238	2.957	2.244	3.250	Linea CR-E-23	
24	11	12	28	132	3.696	2.238	2.957	2.244	3.250	Linea CR-E-24	CR-E
25	11	12	28	132	3.696	2.238	2.957	2.244	3.250	Linea CR-E-25	
26	10	12	28	120	3.360	2.036	2.940	1.000	3.250	Linea 25-26	
27	10	12	28	120	3.360	2.036	2.940	1.000	3.250	Linea 26-27	
28	10	12	28	120	3.360	2.036	2.940	1.000	3.250	Linea 27-28	
29	11	12	28	132	3.696	2.238	2.806	204	3.250	Linea 21-29	
30	7	12	28	84	2.352	1.411	1.966	1.428	3.250	Linea 30-30	
31	7	12	28	84	2.352	1.411	1.966	1.428	3.250	Linea 29-31	
35	221	10	28	2.188	72.772	43.663	43.663	45.084	48.750	15	1

SAN SEVERO 96.2 - TOTALE											
N. Cabina Trasformazione MT/BT	N. Inverter	N. Stringhe	N. Mod/Intriga	Tot. Stringhe	Tot. Moduli	Potenza DC	Tot. Potenza DC	Potenza attiva max	Potenza trasformatore MT/BT	N. Linee MT Interne	N. Cabina Ricezione
31	465	705	28	5.467	153.076	91.846	91.846	94.660	100.750	31	2

**IMPIANTO AGROVOLTAICO SAN SEVERO 96.2**  
 LAYOUT INVERTERS  
 DIMENSIONI IN m / SCALA 1:4.000

FORMATO "A1" (841x594mm) - FR3/SPPRC