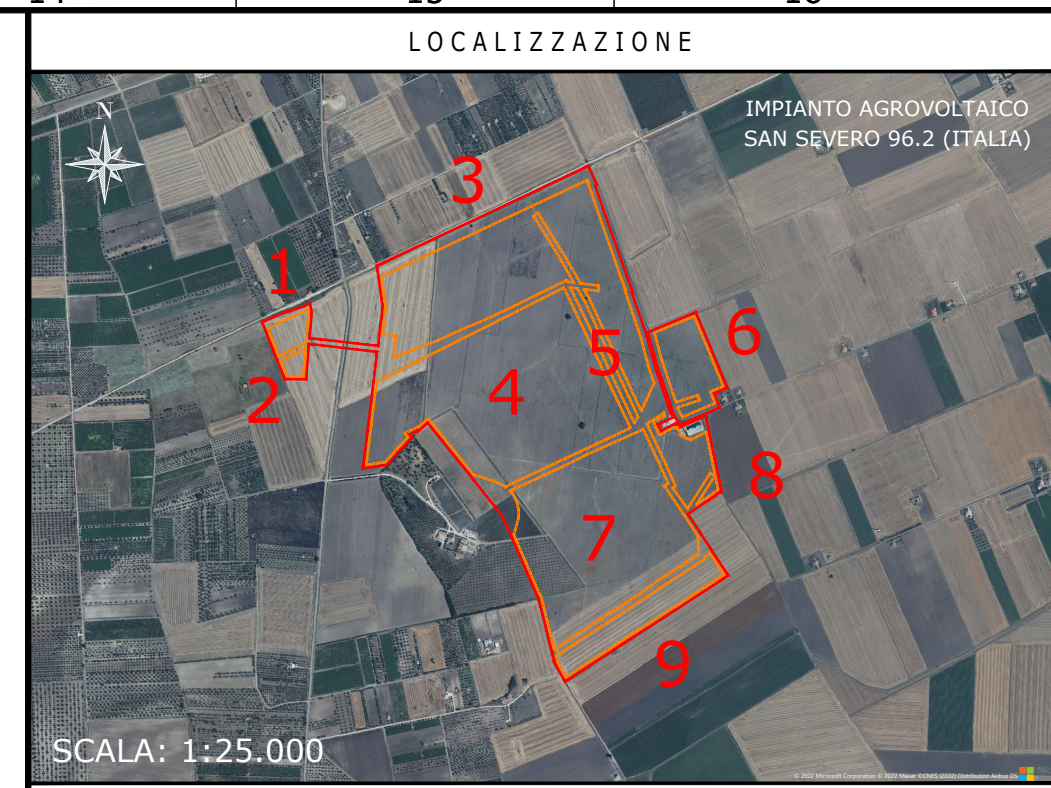
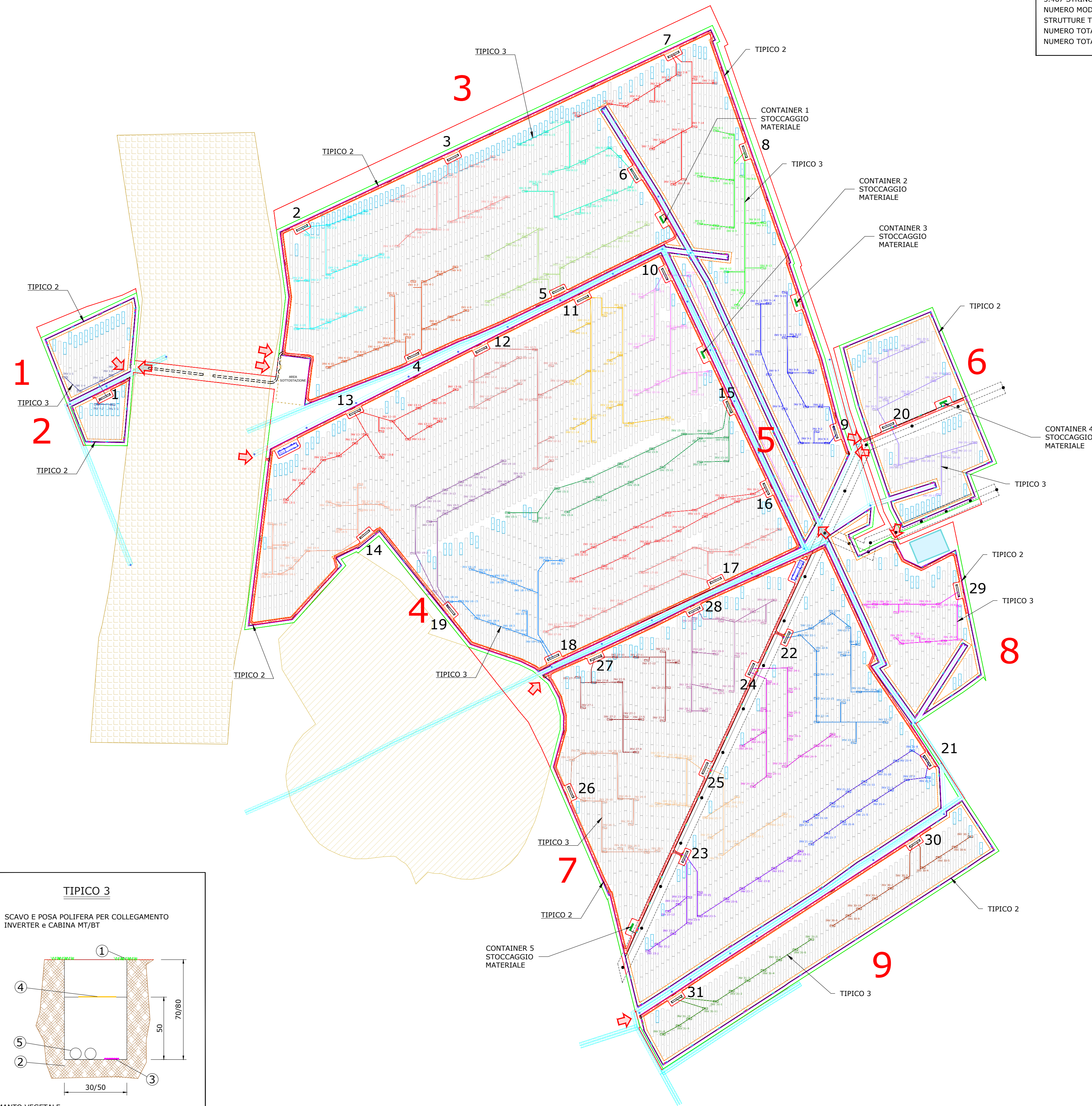


### CAMPO AGROVOLTAICO

SAN SEVERO 96.2 - 91,85 MWp

TILT +60°, AZIMUT 0°, PITCH 8,5 m  
INVERTER HUAWEI SUN2000-215KTL-H0  
MODULI FOTOVOLTAICI TRINA SOLAR TSM-600DEG20C.20  
POTENZA FOTOVOLTAICA: 91.845 kWp  
5.467 STRINGHE FOTOVOLTAICHE DA 28 MODULI FOTOVOLTAICI  
NUMERO MODULI FOTOVOLTAICI: 153.076  
STRUTTURE TRACKER: 2.610 ELEMENTI 2P28, 247 ELEMENTI 2P14  
NUMERO TOTALE INVERTER: 465  
NUMERO TOTALE CABINE DI TRASFORMAZIONE MT/BT: 31



SCALA: 1:25.000

NOTE / TIMBRI

### PROGETTISTI

Ingegnere  
Michele Di stefano  
(per NRG Plus Italia S.r.l.)  
mdistefano@nrgplus.global



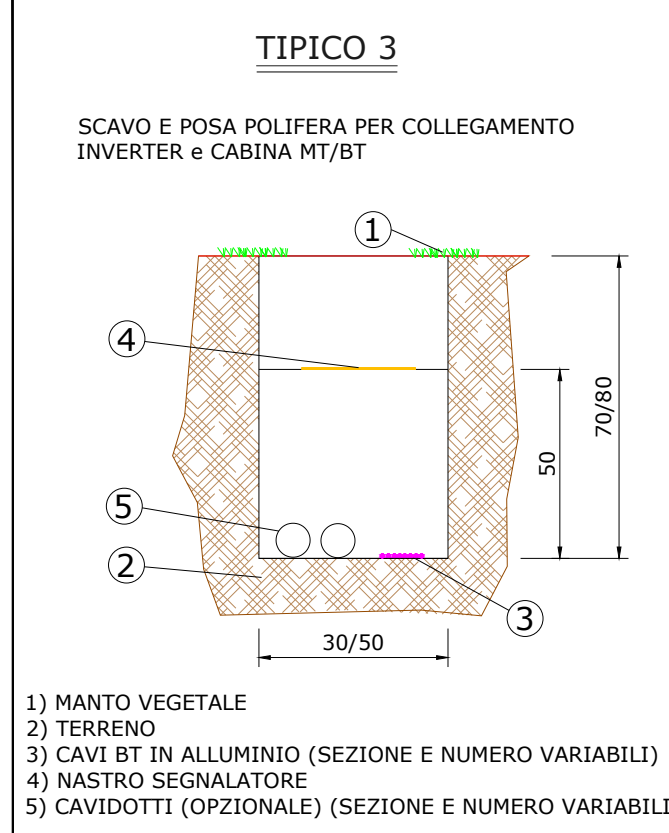
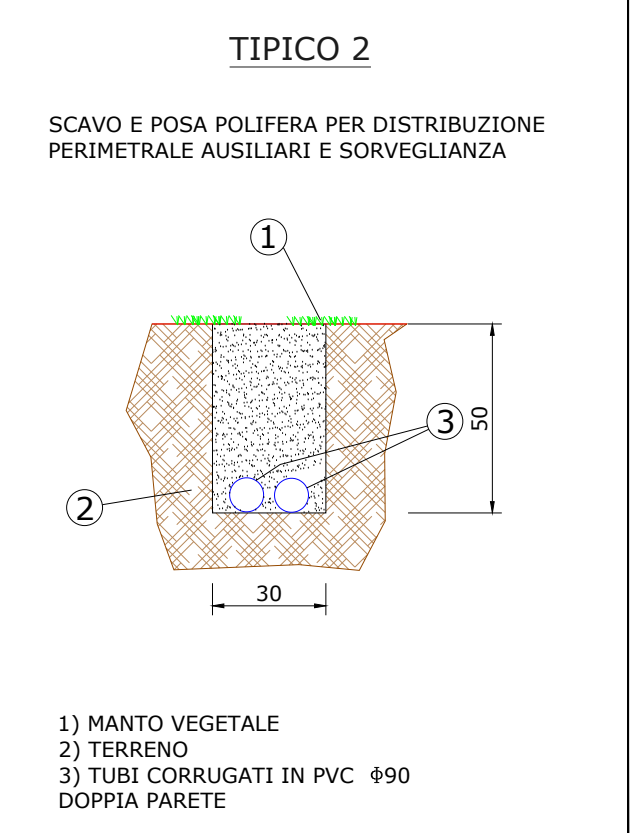
Responsabile tecnico  
Ingegnere  
Maurizio De Donno  
(per NRG Plus Italia S.r.l.)  
mdedonno@nrgplus.global



IL PROMOTORE:

### LEGENDA

- LIMITE LOTTO
- FASCIA DI MITIGAZIONE
- RECINZIONE
- PV AREA
- VIABILITÀ INTERNA
- - - VIABILITÀ ESTERNA
- CAVI BT
- CAVIDOTTI BT PERIMETRALI
- - - CAVIDOTTI BARRIERE MICROONDE
- INGRESSO
- PORTONE D' ACCESSO
- CABINA DI RICEZIONE SEZIONAMENTO E CONTROLLO
- CABINA TRASFORMAZIONE MT/BT
- CONTAINER STOCCAGGIO MATERIALE
- PANNELLI FOTOVOLTAICI VELA 2P28
- PANNELLI FOTOVOLTAICI VELA 2P14
- INVERTER
- PALI ILLUMINAZIONE
- PALI VIDEOSORVEGLIANZA
- BARRIERA RX
- BARRIERA TX
- AREA SOTTOSTAZIONE
- 1-2-... IDENTIFICAZIONE AREA MODULI FOTOVOLTAICI
- 1-2-... IDENTIFICAZIONE CABINA TRASFORMAZIONE MT/BT
- RESTRIZIONE BOCCHETTI IDRICHE
- RESTRIZIONE LINEA MT / PALI ENEL
- RESTRIZIONE TRATTURI CON BUFFER DI 100m
- RESTRIZIONE SITI STORICO CULTURALI
- SERBATOIO D'ACQUA



**IMPIANTO AGROVOLTAICO SAN SEVERO 96.2**  
LAYOUT CAVI AC-BT  
DIMENSIONI IN m / SCALA 1:4.000

18/10/22	EMISSIONE INIZIALE	O.P.	L.P.	R.V.	M.DD	
REV	DATA	DESCRIZIONE	PREP.	DISSEG.	VERIF.	APPR.

IL PROMOTORE:  
APOLLO SAN SEVERO S.R.L.  
C.F. e P.IVA:  
03132340211 - REA BZ: 234781  
Viale della Stazione, 7 - 39100 Bolzano  
PEC: [apollosanseverosrl@legalmail.it](mailto:apollosanseverosrl@legalmail.it)  
Codice Cliente:

PROGETTO:  
**IMPIANTO AGROVOLTAICO SAN SEVERO 96.2**

DOCUMENTI:  
LAYOUT CAVI AC-BT

LOCALIZZAZIONE	INFORMAZIONE DI PROGETTO	FASE
CITTA': SAN SEVERO	SORGENTE: SOLARE	AREA[Mq]: 106,06
PROVINCIA: FOGGIA	PAC[MW]: 88,00	GCR[%]: 52,87
REGIONE: PUGLIA	PDC[MWp]: 91,85	
COORDINATE		
LAT: 41,69°	N.PAN: 153,076	N.INV: 465
LONG: 15,47°	P.PAN[Wp]: 600	P.INV[KVA]: 215204040°C
ALT[m]: 35	STRU: TRACKER	INCL: +60°
PITCH[m]: 8,50		
N.STR: 2.610 (2P28)		
N.STR: 247 (2P14)		
PREPARATO	NOME	REGISTRAZIONE
DISEGNATO		FIRMA
VERIFICATO		DATA
APPROVATO		
TAVOLA No	SCALA	IMPIANTO
1 DI 1	1:4.000	D. T. S. I. DOC. REV. FASE EMI.