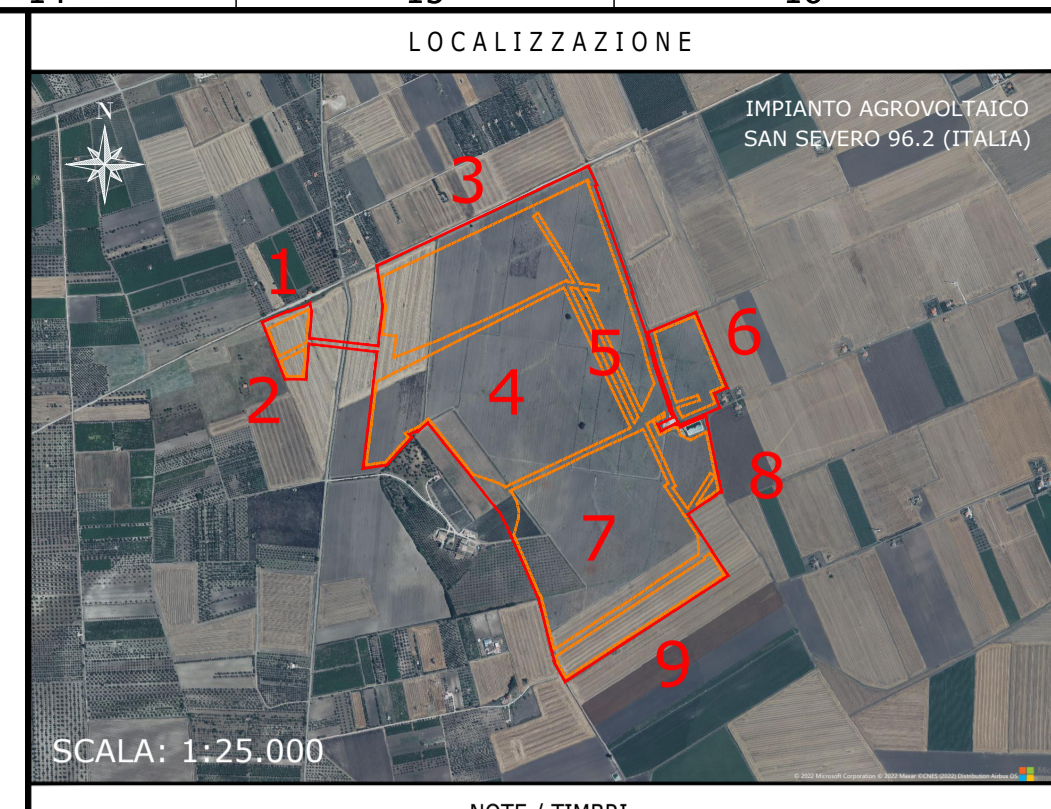


CAMPO AGROVOLTAICO
SAN SEVERO 96.2 - 91,85 MWp

TILT +60°, AZIMUT 0°, PITCH 8,5 m
 INVERTER HUAWEI SUN2000-215KTL-H0
 MODULI FOTOVOLTAICI TRINA SOLAR TSM-600DEG20C.20
 POTENZA FOTOVOLTAICA: 91.845 kWp
 5.467 STRINGHE FOTOVOLTAICHE DA 28 MODULI FOTOVOLTAICI
 NUMERO MODULI FOTOVOLTAICI: 153.076
 STRUTTURE TRACKER: 2.610 ELEMENTI 2P28, 247 ELEMENTI 2P14
 NUMERO TOTALE INVERTER: 465
 NUMERO TOTALE CABINE DI TRASFORMAZIONE MT/BT: 31

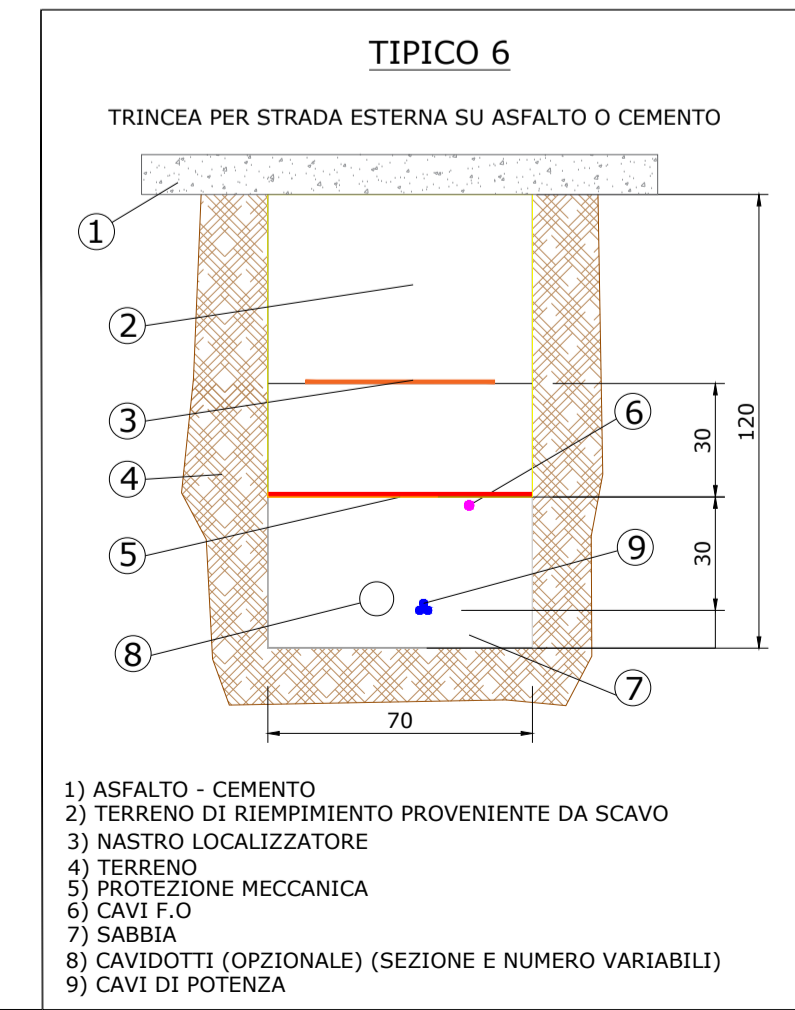
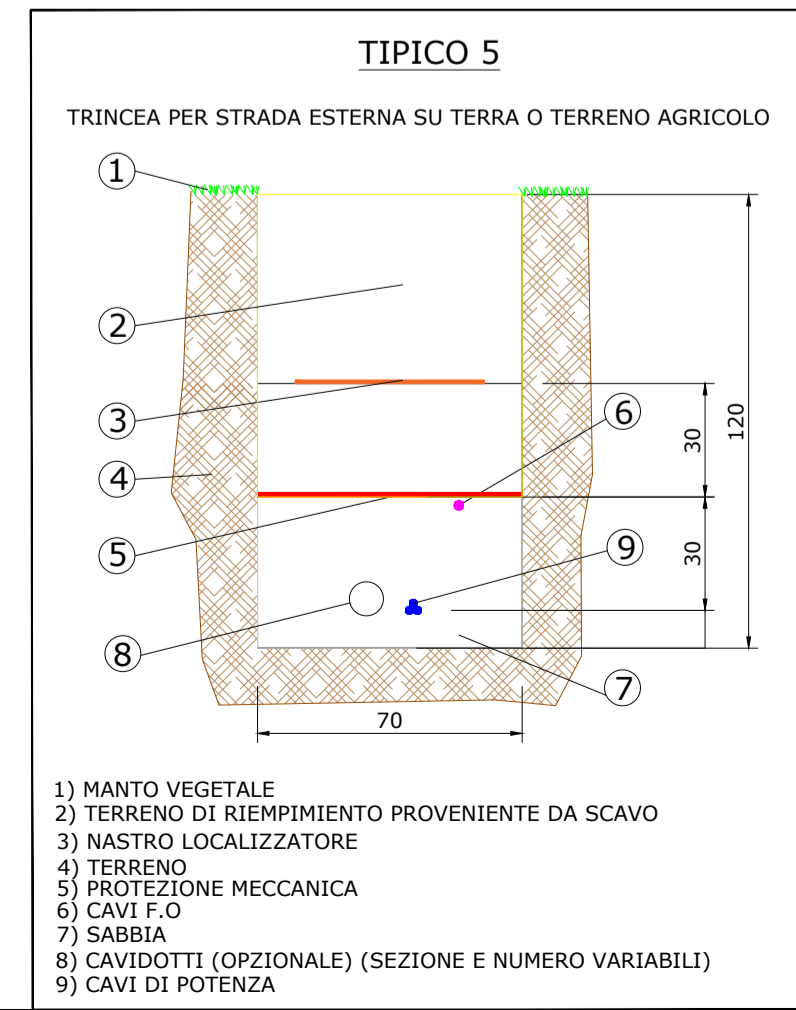
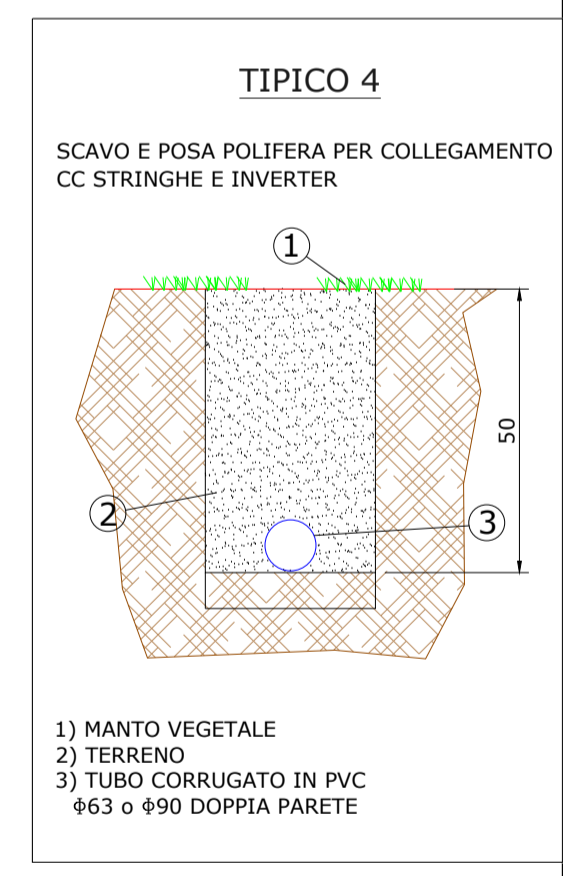
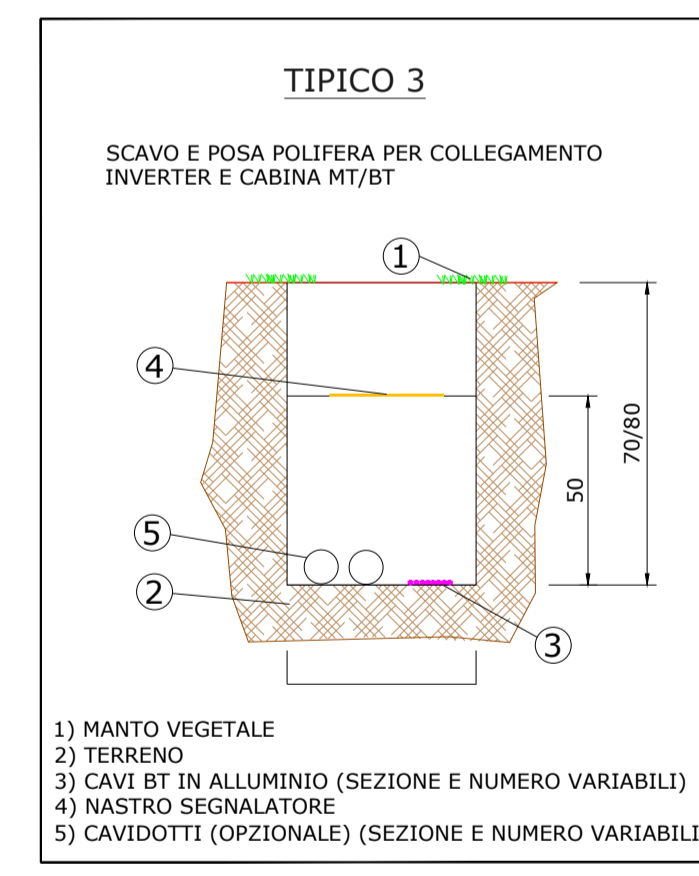
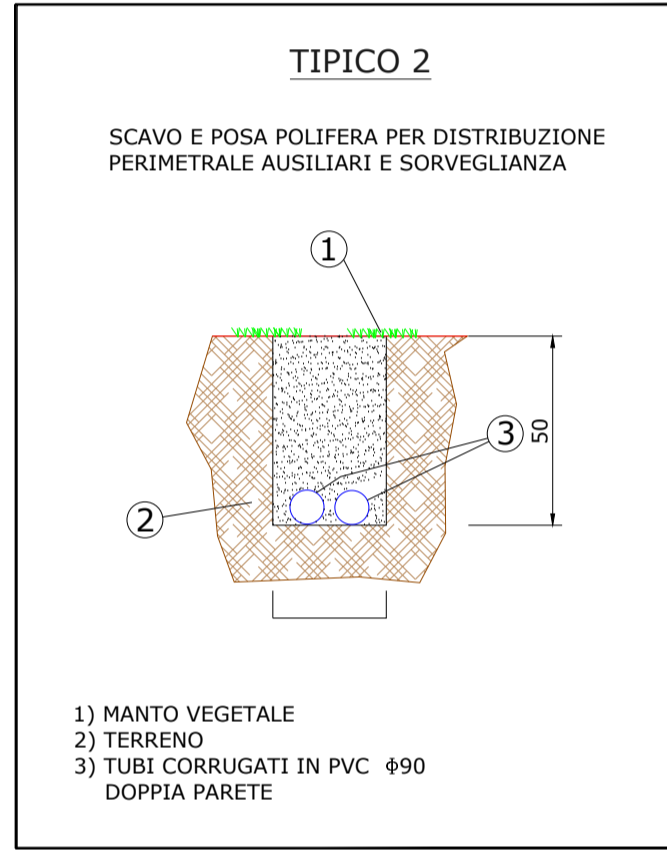
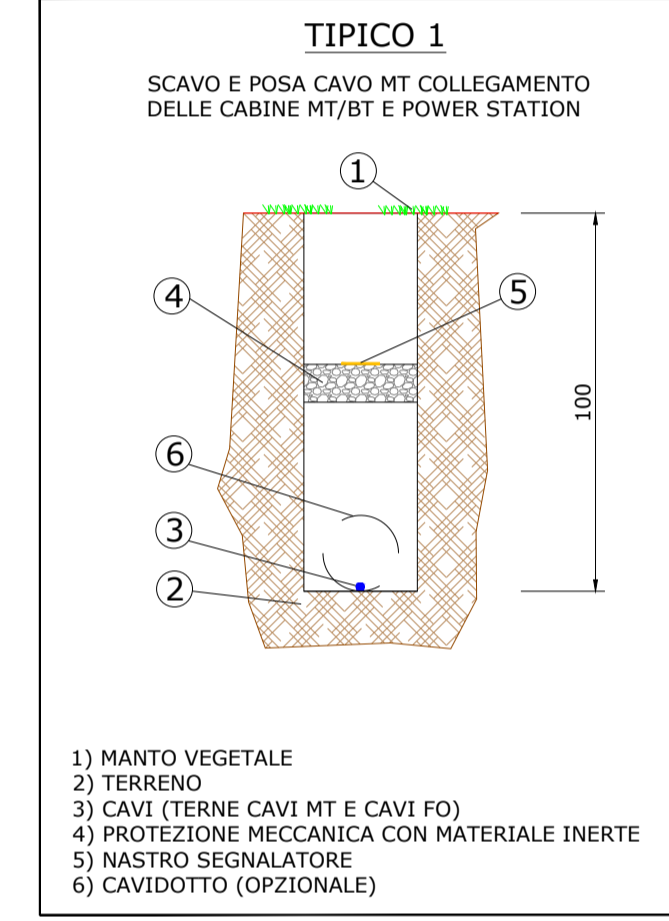


NOTE / TIMBRI

PROGETTISTI

Ingegnere
 Michele Di stefano
 (per NRG Plus Italia S.r.l.)
 mdistefano@nrgplus.global

Responsabile tecnico
 Maurizio De Donno
 (per NRG Plus Italia S.r.l.)
 mdedonno@nrgplus.global



LEGENDA

—	LIMITE LOTTO	—	PANNELLI FOTOVOLTAICI VELA 2P28
—	FASCIA DI MITIGAZIONE	—	PANNELLI FOTOVOLTAICI VELA 2P14
—	RECINZIONE	—	AREA SOTTOSTAZIONE
—	PV AREA	—	IDENTIFICAZIONE AREA MODULI FOTOVOLTAICI
—	VIABILITÀ INTERNA	—	IDENTIFICAZIONE CABINA TRASFORMAZIONE MT/BT
—	VIABILITÀ ESTERNA	—	RESTRIZIONE BOCCHETTE IDRICHE
—	CAVO MT	—	RESTRIZIONE LINEA MT / PALLI ENEL
—	CAVO BT	—	RESTRIZIONE TRATTURI CON BUFFER DI 100m
—	CAVIDOTTO CC (STRINGHE)	—	RESTRIZIONE SITI STORICO CULTURALI
—	CAVIDOTTI BT PERIMETRALI	—	SERBATOIO D'ACQUA
—	CAVIDOTTI BARRIERE MICROONDE	—	
—	INGRESSO	—	
—	PALI ILLUMINAZIONE	—	
—	PALI VIDEOSORVEGLIANZA	—	
—	BARRIERA RX	—	
—	BARRIERA TX	—	
—	PORTONE D'ACCESSO	—	
—	CABINA DI RICEZIONE SEZIONAMENTO E CONTROLLO	—	
—	CABINA TRASFORMAZIONE MT/BT	—	
—	CONTAINER STOCCAGGIO MATERIALE	—	

REV	DATA	DESCRIZIONE	PREP.	DISSEG.	VERIF.	APPR.
A	18/10/22	EMISSIONE INIZIALE	D.G.	L.P.	R.V.	M.DD

IL PROMOTORE:
 APOLLO SAN SEVERO S.R.L.
 C.F. e P.IVA:
 03132340211 - REA BZ: 234781
 Viale della Stazione, 7 - 39100 Bolzano
 PEC: apollosanseverosi@legalmail.it
 Codice Cliente:

PROGETTO:
 IMPIANTO AGROVOLTAICO SAN SEVERO 96.2

DOCUMENTI:
 LAYOUT GENERALE SCAVI

LOCALIZZAZIONE	INFORMAZIONE DI PROGETTO	FASE
CITTA': SAN SEVERO	SORGENTE: SOLARE	PERMESSI
PROVINCIA: FOGGIA	AREA[Mq]: 106,06	
REGIONE: PUGLIA	PAC[MW]: 88,00	
	GCR[Mq]: 52,87	
	PDCC[MWp]: 91,85	

COORDINATE		DETTAGLI DI PROGETTO	
LAT: 41,69°	N.PAN: 153,076	N.INV: 465	PITCH[M]: 8,50
LONG: 15,47°	P.PAN[Wp]: 600	P.INV[KVA]: 215204040°C	N.STR: 2.610 (2P28)
ALT[M]: 35	STRU: TRACKER	INCL: +60°	N.STR: 247 (2P14)

PREPARATO	NOME	REGISTRAZIONE	FIRMA	DATA
DISEGNATO	-	-	-	18/10/22
VERIFICATO	-	-	-	18/10/22
APPROVATO	-	-	-	18/10/22

TAVOLA No 1
 SCALA 1:4.000
 IMPIANTO D. T. S. DOC. REV. FASE EMI.
 I T 2 I S I L E I S R A I P R I E

IMPIANTO AGROVOLTAICO SAN SEVERO 96.2
 LAYOUT GENERALE SCAVI
 DIMENSIONI IN m / SCALA 1:4.000