

### LEGENDA

Limite ISTAT Regioni  
 Limite ISTAT Comuni

Limite Lotto  
 PV Area

Stazione utente 150 kV San Severo 96.2

Futura SE 380/150 kV Lucera  
Autorizzazione con Determina del 05 dicembre 2018, n.194 della Regione Puglia

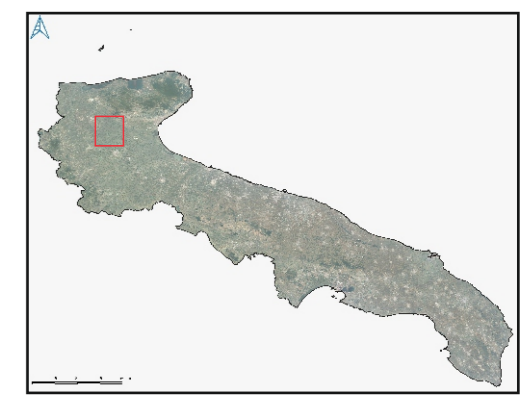
Futuro PR 150 kV Lucera  
Iter autorizzativo in corso (progetto Wind Energy La Rocca: prot. 5236 del 27/04/2020 presso il MITE; Progetto Wind Energy Foggia: prot. 0001436 del 18/10/2021 presso provincia di Foggia)

#### CAVIDOTTO

Linea in cavo 150 kV stazione utente San Severo 96.2 - futuro PR 150 kV Lucera

Linea in cavo 150 kV futuro PPR 150 kV Lucera - futura SE 380/150 kV Lucera

Immagine di Sfondo CTR regione Puglia SR base cartografia:32633



<b>APOLLO SAN SEVERO S.R.L.</b> Viale della Stazione, 7 39100 Bolzano P. IVA - 03132340211 apollosanseverosrl@legalmail.it	<b>REGIONE</b> PUGLIA
	<b>PROVINCIA</b> FOGGIA
	<b>COMUNI</b> SAN SEVERO LUCERA

PROGETTO			
IMPIANTO AGROVOLTAICO SAN SEVERO 96.2			

Identificatore	Titolo	Scala	Data
AV02SS	Carta Topografica su base CTR	1:50.000	Settembre 2022

**PROFESSIONISTI** Firma digitale

**Dott. Geologo**  
**Giancarlo Rocco Di Berardino**  
[g.diberardino@proes.it](mailto:g.diberardino@proes.it)

**Dotto.ssa Biologa**  
**Claudia Nuzzi**  
[c.nuzzi@proes.it](mailto:c.nuzzi@proes.it)

**RESPONSABILE TECNICO PROES SRL** Firma digitale

**Ing. Maurizio Elisio**  
[m.elisio@proes.it](mailto:m.elisio@proes.it)

**PROPONENTE** Firma digitale

