

LEGENDA

Limite ISTAT Regioni
 Limite ISTAT Comuni

Limite Lotto
 PV Area

Stazione utente 150 kV San Severo 96.2

Futura SE 380/150 kV Lucera
Autorizzazione con Determina del 05 dicembre 2018, n.194 della Regione Puglia

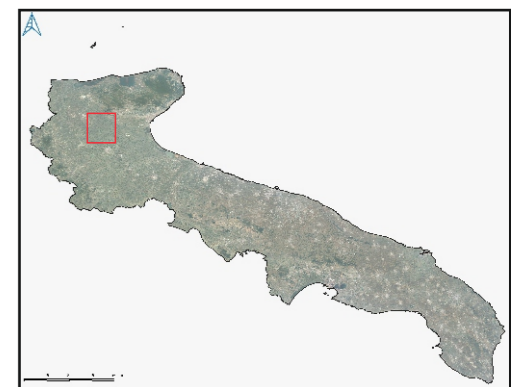
Futuro PR 150 kV Lucera
Iter autorizzativo in corso (progetto Wind Energy La Rocca: prot. 5236 del 27/04/2020 presso il MITE; Progetto Wind Energy Foggia: prot. 0001436 del 18/10/2021 presso provincia di Foggia)




CAVIDOTTO

Linea in cavo 150 kV stazione utente San Severo 96.2 - futuro PR 150 kV Lucera

Linea in cavo 150 kV futuro PPR 150 kV Lucera - futura SE 380/150 kV Lucera

Immagine di Sfondo Ortofoto AGEA 2019 SR base cartografia:32633



APOLLO SAN SEVERO S.R.L. Viale della Stazione, 7 39100 Bolzano P. IVA - 03132340211 apollosanseverosrl@legalmail.it		REGIONE	PUGLIA
		PROVINCIA	FOGGIA
		COMUNI	SAN SEVERO LUCERA
PROGETTO			
IMPIANTO AGROVOLTAICO SAN SEVERO 96.2			
Identificatore	Titolo	Scala	Data
AV0355	Inquadramento su Ortofotocarta	1:50.000	Settembre 2022
PROFESSIONISTI		Firma digitale	
Dott. Geologo Giancarlo Rocco Di Bernardino g.diberardino@proes.it			
Dotto.ssa Biologa Claudia Nuzzi c.nuzzi@proes.it			
RESPONSABILE TECNICO PROES SRL		Firma digitale	
Ing. Maurizio Elisio m.elisio@proes.it			
PROPONENTE		Firma digitale	