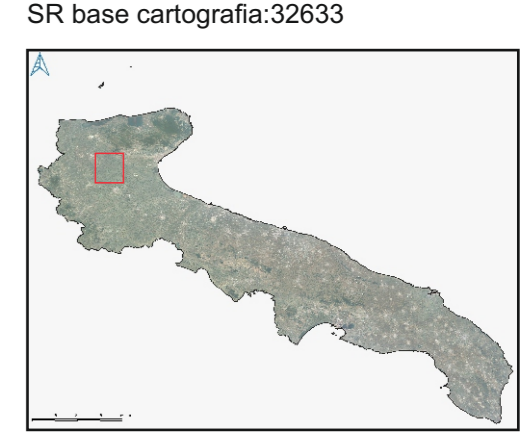


### LEGENDA

- Limite ISTAT Regioni
- Limite Lotto
- Stazione utente 150 kV San Severo 96.2
- Futura SE 380/150 kV Lucera  
Autorizzazione con Determina del 05 dicembre 2018, n.194 della Regione Puglia
- Futuro PR 150 kV Lucera  
Iter autorizzativo in corso (progetto Wind Energy La Rocca: prot. 5236 del 27/04/2020 presso il MITE; Progetto Wind Energy Foggia: prot. 0001436 del 18/10/2021 presso provincia di Foggia)
- Limite ISTAT Comuni
- PV Area
- Aree di tutela dei caratteri ambientali e paesaggistici
- Corsi d'acqua
- Centri storici, nuclei storici non urbani, insediamenti storici non urbani di fondazione
- Beni culturali isolati
- Tratturi principali
- Via sacra langobardorum
- Itinerari ciclopeditoni principali
- Ambiti
- Aree urbanizzate
- Aree agricole



### CAVIDOTTO

Linea in cavo 150 kV stazione utente San Severo 96.2 - futuro PR 150 kV Lucera

Linea in cavo 150 kV futuro PPR 150 kV Lucera - futura SE 380/150 kV Lucera

<b>APOLLO SAN SEVERO S.R.L.</b> Viale della Stazione, 7 39100 Bolzano P. IVA - 03132340211 apollosanseverosrl@legalmail.it		REGIONE	PUGLIA
		PROVINCIA	FOGGIA
		COMUNI	SAN SEVERO LUCERA
<b>PROGETTO</b>			
<b>IMPIANTO AGROVOLTAICO SAN SEVERO 96.2</b>			
<b>Identificatore</b>	<b>Titolo</b>	<b>Scala</b>	<b>Data</b>
AV14SS	PTCP Tavola S1	1:50.000	Settembre 2022
<b>PROFESSIONISTI</b>		Firma digitale	
Dott. Geologo <b>Giancarlo Rocco Di Berardino</b> <a href="mailto:g.diberardino@proes.it">g.diberardino@proes.it</a>			
Dotto.ssa Biologa <b>Claudia Nuzzi</b> <a href="mailto:c.nuzzi@proes.it">c.nuzzi@proes.it</a>			
<b>RESPONSABILE TECNICO PROES SRL</b>		Firma digitale	
Ing. <b>Maurizio Elisio</b> <a href="mailto:m.elisio@proes.it">m.elisio@proes.it</a>			
<b>PROPONENTE</b>		Firma digitale	