

Carta degli HABITAT fonte ISPRA

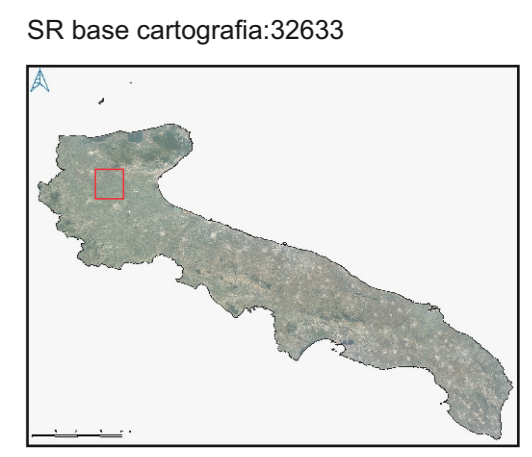
- 15.1 Vegetazione ad alofite con dominanza di Chenopodiacee succulente annuali
- 15.5 Vegetazione delle paludi salmastre mediterranee
- 15.83 Aree argillose ad erosione accelerata
- 16.1 Spiagge
- 16.21 Dune mobili e dune bianche
- 16.27 Ginepri e cespuglieti delle dune
- 16.28 Cespuglieti a sclerofille delle dune
- 16.29 Dune alberate
- 18.22 Scogliere e rupi marittime mediterranee
- 21 Lagune
- 22.4 Vegetazione delle acque ferme
- 24.225 Greti dei torrenti mediterranei
- 24.53 Banchi di fango fluviali con vegetazione a carattere mediterraneo
- 31.81 Cespuglieti medio-europei
- 31.863 Formazioni supramediterranee a Pteridium aquilinum
- 31.8A Vegetazione tirrenica-submediterranea a Rubus ulmifolius
- 32.211 Macchia bassa a olivastro e lentisco
- 32.4 Garighe e macchie mesomediterranee calcicole
- 32.6 Garighe supramediterranee
- 34.323 Praterie xeriche del piano collinare, dominate da Brachypodium rupestre, B. caespitosum
- 34.326 Praterie mesiche del piano collinare
- 34.5 Prati aridi mediterranei
- 34.75 Prati aridi sub-mediterranei orientali
- 34.81 Prati mediterranei subnitrofilo (incl. vegetazione mediterranea e submediterranea postcolturale)
- 41.18 Faggete dell'Italia Meridionale e Sicilia
- 41.41 Boschi misti di forre e scarpate
- 41.737B Boschi submediterranei orientali di quercia bianca dell'Italia meridionale
- 41.7511 Cerrete sud-italiane
- 41.81 Bosciaglie di Ostrya carpinifolia
- 41.86 Frassineti termofili
- 41.9 Castagneti
- 42.84 Pineta a pino d'Aleppo
- 44.14 Foreste a galleria del mediterraneo a grandi salici
- 44.61 Foreste mediterranee ripariali a pioppo
- 45.1 Formazione a olivastro e carrubo
- 45.31A Leccete sud-italiane e siciliane
- 53.1 Vegetazione dei canneti e di specie simili
- 62.11 Rupi mediterranee
- 82.1 Seminativi intensivi e continui
- 82.3 Colture di tipo estensivo e sistemi agricoli complessi
- 83.11 Oliveti
- 83.15 Frutteti
- 83.21 Vigneti
- 83.31 Piantagioni di conifere
- 83.321 Piantagioni di pioppo canadese
- 83.322 Piantagioni di eucalipti
- 84.6 Pascolo alberato in Sardegna (Dehesa)
- 85.1 Grandi parchi
- 86.1 Città, centri abitati
- 86.3 Siti industriali attivi
- 86.41 Cave
- 89 Lagune e canali artificiali

LEGENDA

- Limite ISTAT Regioni
- Limite ISTAT Comuni
- Limite Lotto
- PV Area
- Stazione utente 150 kV San Severo 96.2
- Futura SE 380/150 kV Lucera
Autorizzazione con Determina del 05 dicembre 2018, n.194 della Regione Puglia
- Futuro PR 150 kV Lucera
Iter autorizzativo in corso (progetto Wind Energy La Rocca: prot. 5236 del 27/04/2020 presso il MITE; Progetto Wind Energy Foggia: prot. 0001436 del 18/10/2021 presso provincia di Foggia)

CAVIDOTTO

- Linea in cavo 150 kV stazione utente San Severo 96.2 - futuro PR 150 kV Lucera
- Linea in cavo 150 kV futuro PPR 150 kV Lucera - futura SE 380/150 kV Lucera



	REGIONE	PUGLIA
APOLLO SAN SEVERO S.R.L. <small>Viale della Stazione, 7 39100 Bolzano P. IVA - 03132340211 apollosanseverosrl@legalmail.it</small>	PROVINCIA	FOGGIA
	COMUNI	SAN SEVERO LUCERA
PROGETTO		
IMPIANTO AGROVOLTAICO SAN SEVERO 96.2		
Identificatore	Titolo	Scala
AV2655	Carta degli Habitat	1:50.000
PROFESSIONISTI		Data
Firma digitale		Settembre 2022
<p>Dott. Geologo Giancarlo Rocco Di Berardino g.diberardino@proes.it</p>		
<p>Dotto.ssa Biologa Claudia Nuzzi c.nuzzi@proes.it</p>		
RESPONSABILE TECNICO PROES SRL		Firma digitale
<p>Ing. Maurizio Elisio m.elisio@proes.it</p>		
PROPONENTE		Firma digitale