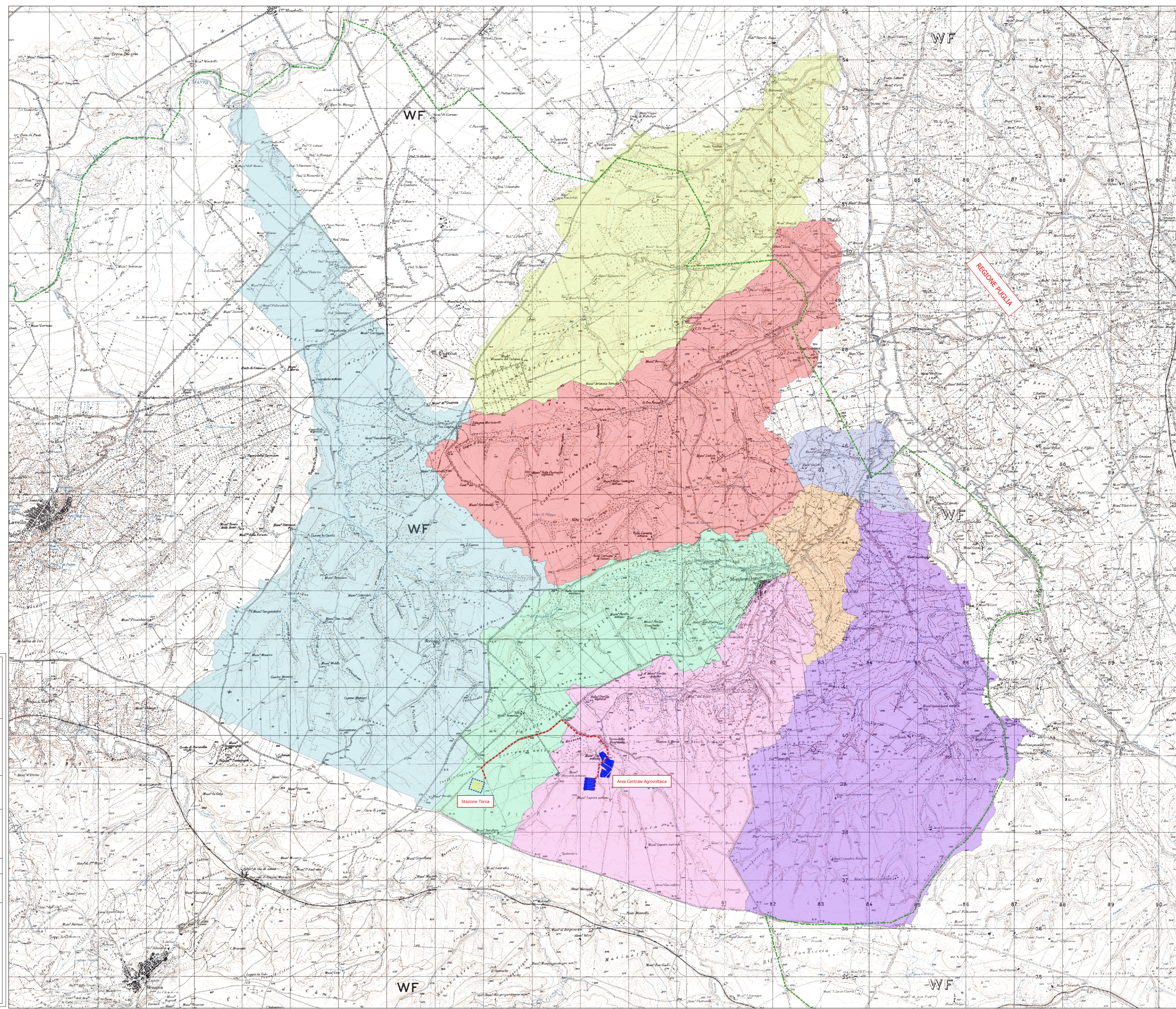


Legenda

- Confini Regionali
- Basilicata
- Bacini Idrografici
- Bacino Canale della Bonifica Rosamarina
- Bacino Loconcello
- Bacino Torrente Lampeggiano
- Bacino Vallone dei Briganti
- Sottobacino Valle Cornuta
- Sottobacino Valle Melito
- Sottobacino Vallone S. Maria
- Sottobacino Vallone S. Nicola



REGIONE PIUGIA

REGIONE BASILICATA

PROVINCIA DI POTENZA

COMUNE DI MONTEMILONE

Progetto per la costruzione e l'esercizio di un impianto
agrovoltaico e delle relative opere connesse, di
potenza pari a 15,51276 MW DC - 14,8 MW AC
da realizzare in località "MASSERIA LUPARA SOTTANA"
nel Comune di Montemilone (PZ)

Comitente: **SIGMA BEL ENERGY S.r.l.**
S.S. "Bradonica", km 39+125 snc, 85025
Melfi (PZ) - P. Iva 02080040765

Progettazione: **Simec S.r.l.**
Società di Ingegneria
Via S. Pertini 35, 741020
Rocchetta Sant'Antonio (FG)

Elaborato redatto da:
Ing. Spagnone Francesco Paolo
Ordine degli Ingegneri prov.
di Foggia, n. iscrizione 2192

Collaborazione:
arch. Giuseppe Pulizzi

PROGETTO DEFINITIVO

Titolo: **Corografia dei Bacini idrografici**

Numero documento	Scala	Formato Stampa
D D A.12.a.12 0	1:25.000	A0
Nome file / Identificativo SigmaBEL_MONTMILONE_A12a12_Corografia_Bacini_Idrografici		

Rev.	Data	Descrizione revisione	Redatto	Controllato	Approvato
00	30/05/2022	Redazione			