

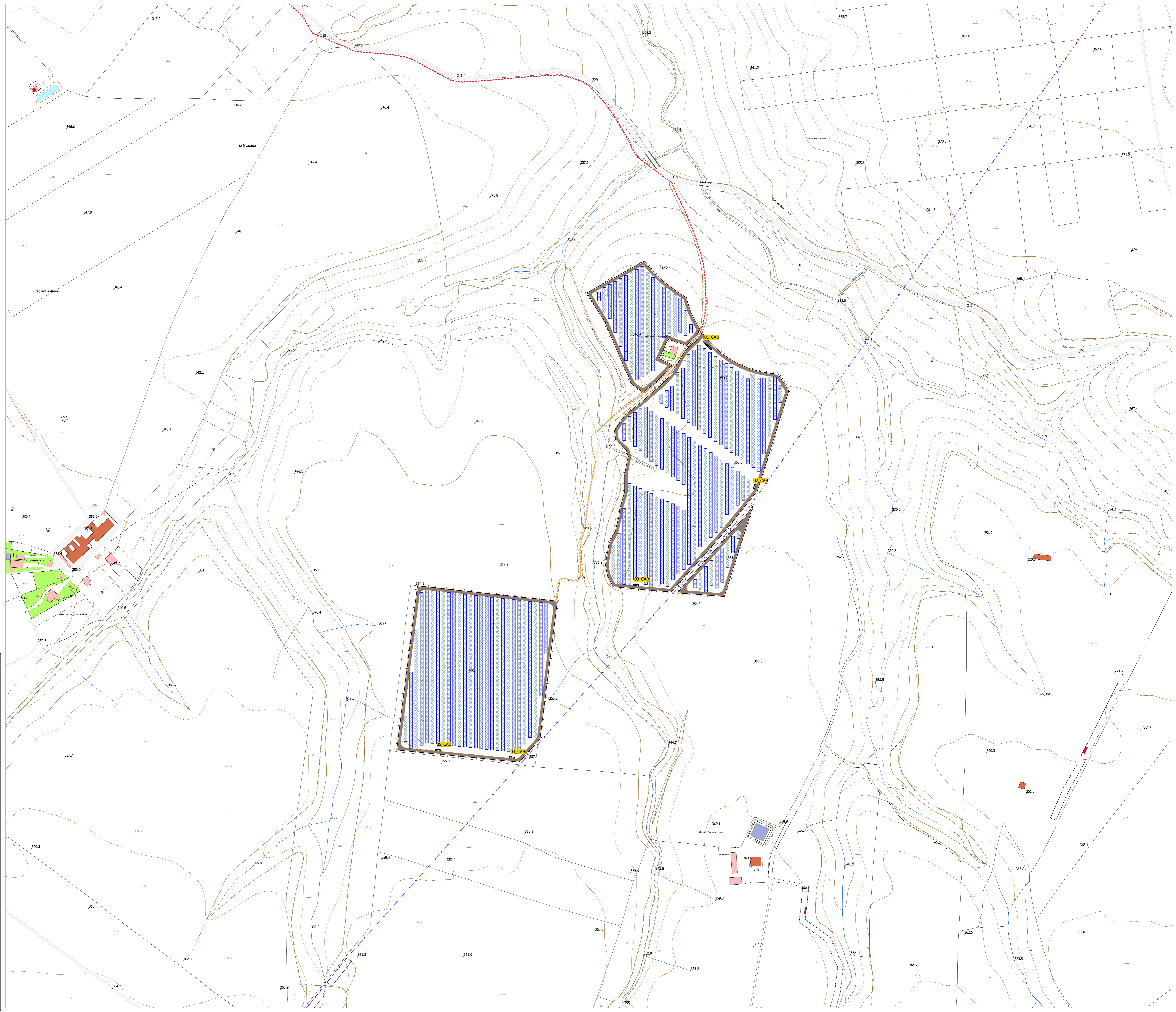
Sistema di coordinate
UTM-WGS 1984 - fuso 33

0 100 200 m

Legenda

Impianto Fotovoltaico

- Moduli Fotovoltaici
- Viabilità
- Recinzione
- Cabine Interne



REGIONE BASILICATA PROVINCIA di POTENZA
COMUNE DI MONTEMILONE

Progetto per la costruzione e l'esercizio di un impianto agrovoltaico e delle relative opere connesse, di potenza pari a 15,51276 MW DC - 14,8 MW AC da realizzare in località "MASSERIA LUPARA SOTTANA" nel Comune di Montemilone (PZ)

Comitente: **SIGMA BEL ENERGY S.r.l.**
S.S. "Bradonica", km 39+125 snc, 85025 Metri (PZ) - P. Iva 02080040765

Progettazione: Simec S.r.l. Società di Ingegneria Via S. Pertini 35, 71020 Rocchetta Sant'Antonio (FG)
Elaborato redatto da: Ing. Spigone Francesco Paolo Ordine degli Ingegneri prov. di Foggia, n. iscrizione 2192
Collaborazione: arch. Giuseppe Pulizzi

PROGETTO DEFINITIVO

Titolo: **Planimetrie delle opere e dei lavori da realizzare**

Rev.	Data	Descrizione revisione	Redatto	Verificato	Approvato
00	30/05/2022	Redazione			

Numero documento: **A.12.a.13** | Scala: 1:2.000 | Formato Stampa: AD