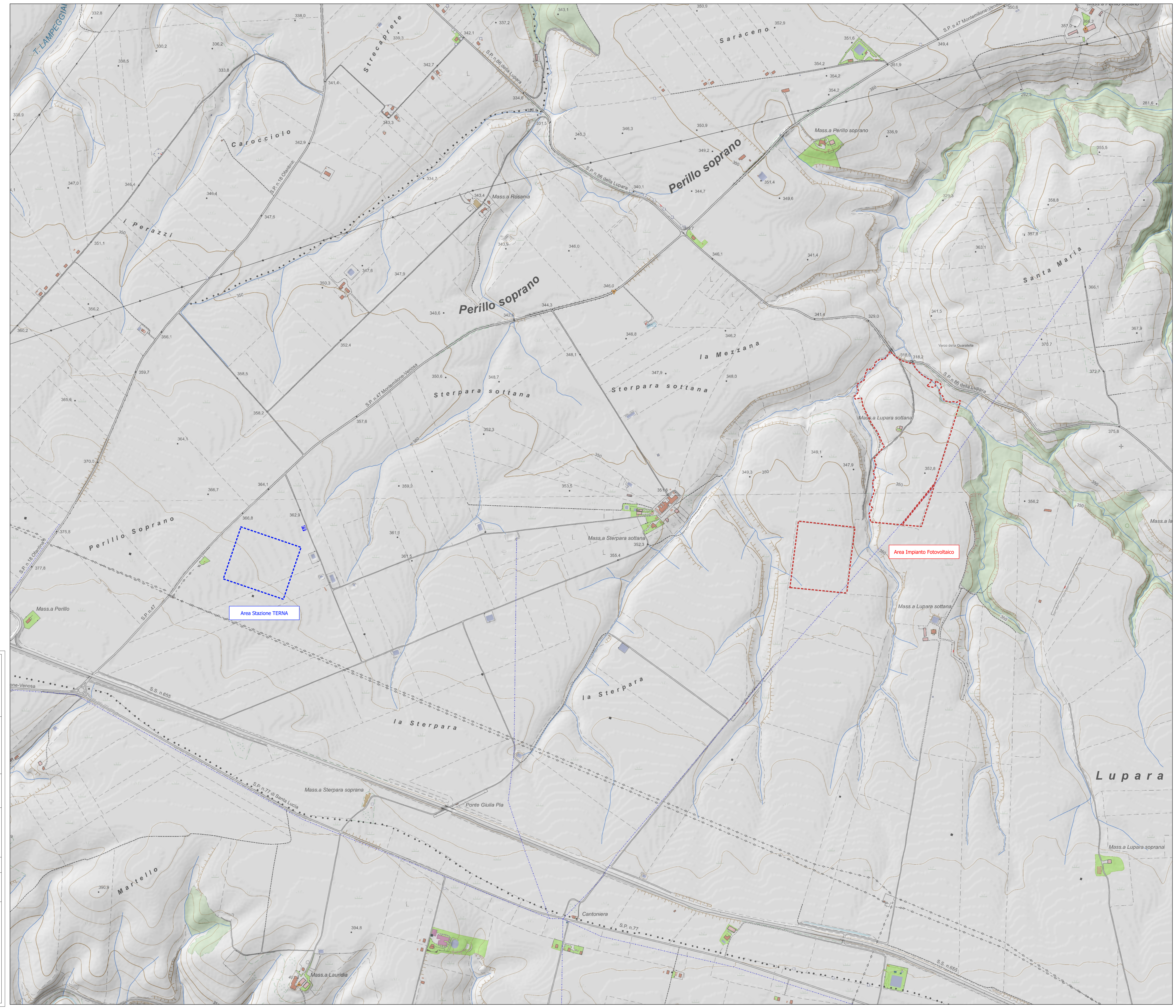




Sistema di coordinate
UTM-WGS 1984 - fuso33



REGIONE BASILICATA  PROVINCIA di POTENZA 

 COMUNE DI MONTEMILONE

Progetto per la costruzione e l'esercizio di un impianto agrovoltaico e delle relative opere connesse, di potenza pari a 15,51276 MW DC - 14,8 MW AC da realizzare in località "MASSERIA LUPARA SOTTANA" nel Comune di Montemilone (PZ)

Comittenza: **SIGMA BEL ENERGY S.r.l.**
S.S. "Bradonica", km 39+125 snc, 85025 Metri (PZ) - P. Iva 02080040765

Progettazione: **Simec S.r.l.**
Società di Ingegneria
Via S. Pertini 35, 71020 Rocchetta Sant' Antonio (FG)

Elaborato redatto da:
Ing. Spigone Francesco Paolo
Ordine degli Ingegneri prov. di Foggia, n. iscrizione 2192

Collaborazione:
arch. Giuseppe Pulizzi

PROGETTO DEFINITIVO

Titolo: **Planimetria generale aree oggetto d'intervento: stato di fatto**

Numero documento	Fase	Tip. doc.	Prog. doc.	Rev.	Scala	Formato Stampa
	D	D	A.12.a.15	01	1:5.000	A4

Rev.	Data	Descrizione revisione	Realizzato	Verificato	Approvato
00	30/05/2022	Redazione			

Si prescinde da ogni responsabilità e DIRITTO DI PROPRIETÀ. Qualsiasi utilizzo non preventivamente autorizzato sarà perseguito ai sensi della normativa vigente.