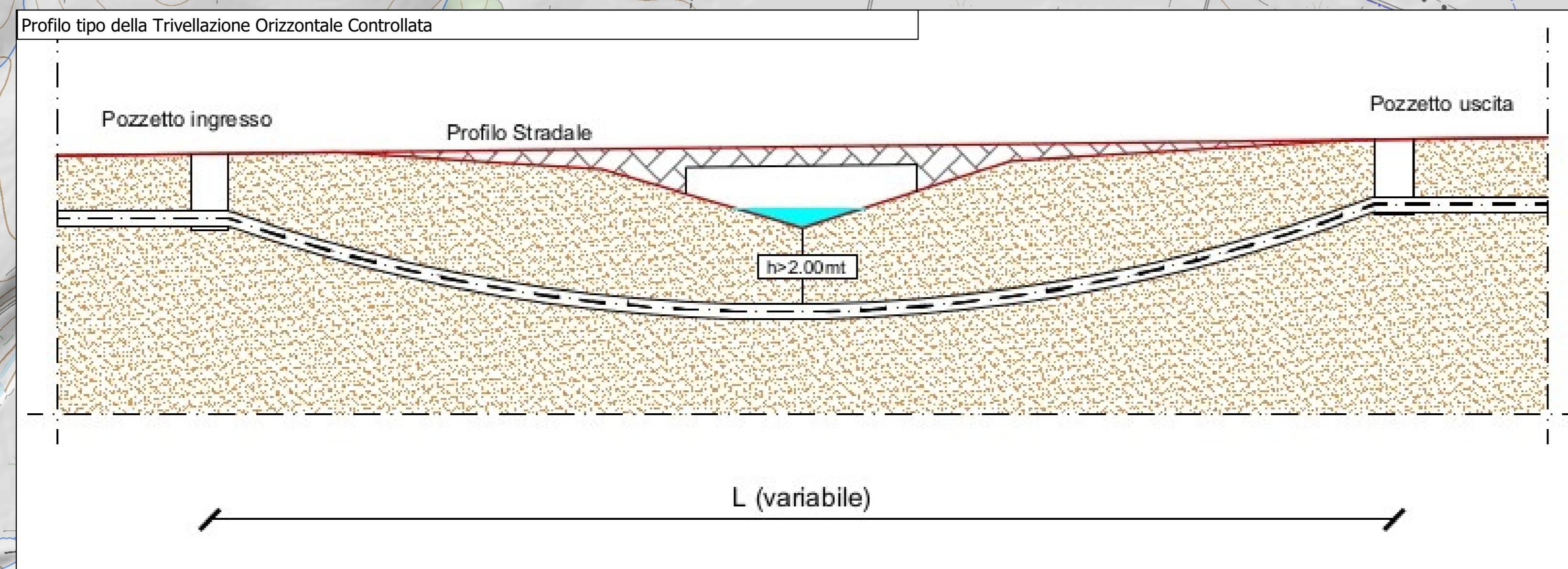
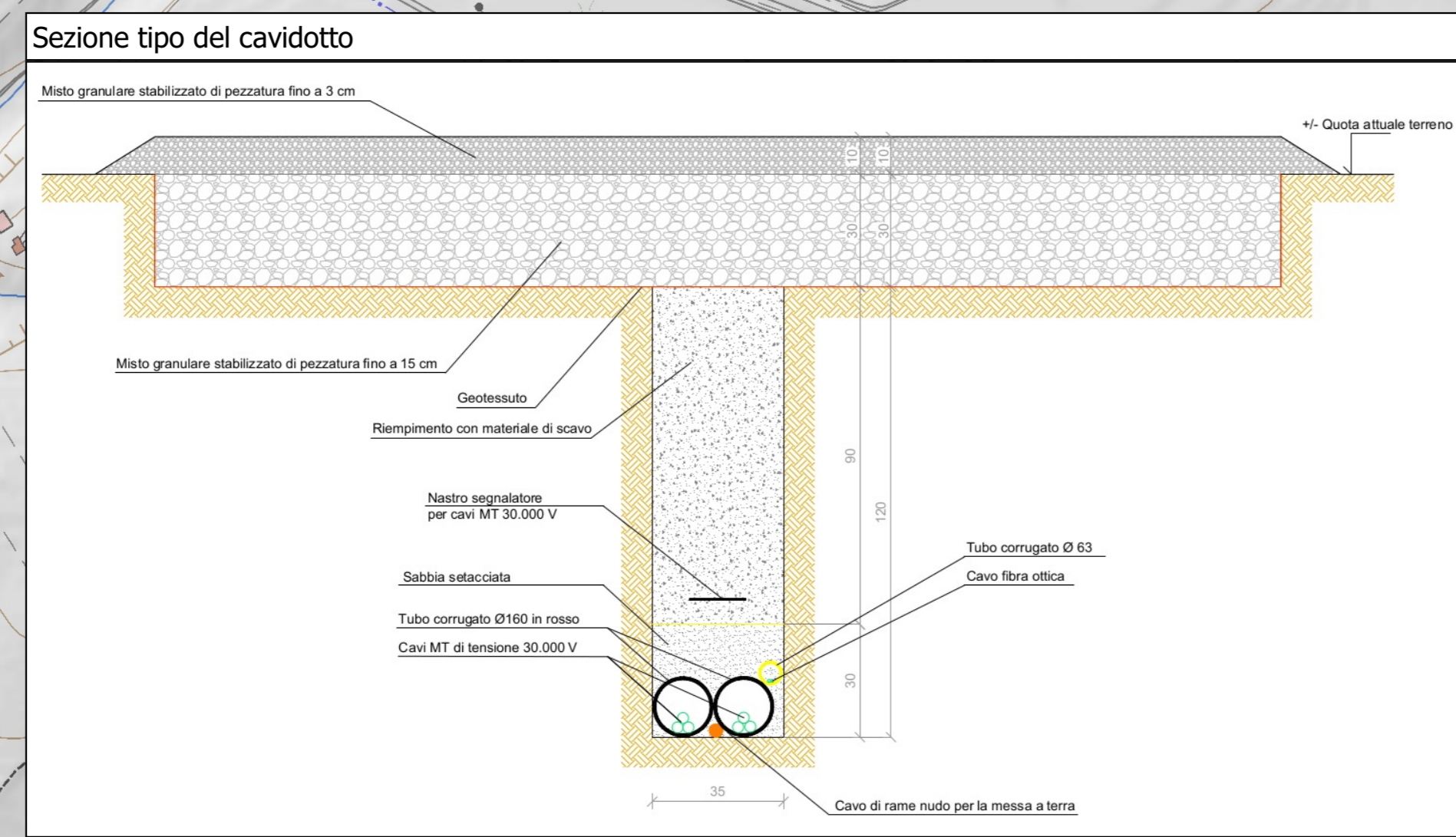
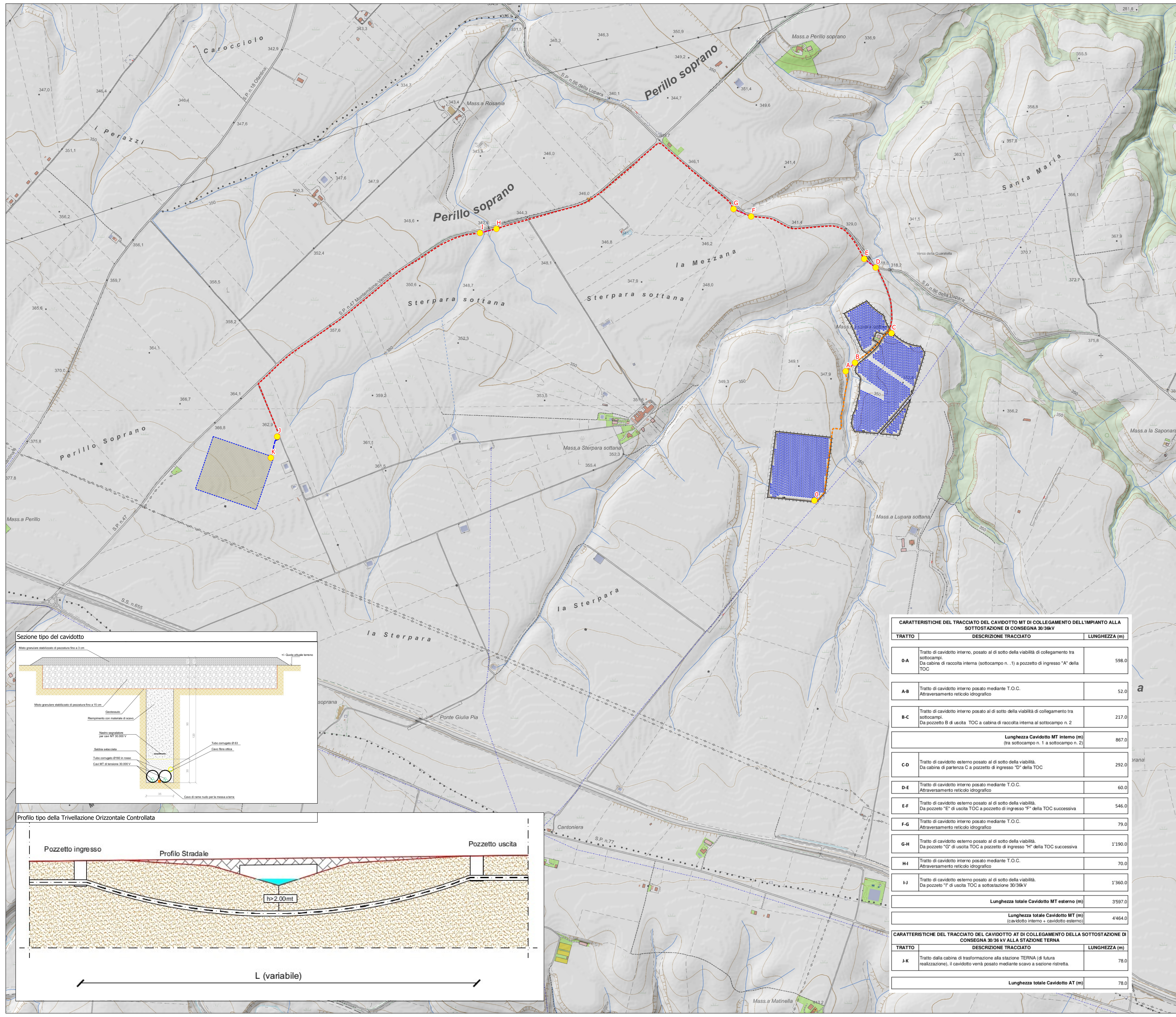


Sistema di coordinate  
UTM-WGS 1984 - fuso33

0 250 500 m

**Legenda**

	Cabine Interne
	Moduli Fotovoltaici
	Viabilità Interna di Impianto
	Recinzione
<b>Connessione</b>	
	Cavidotto 30kV tra sottocampi
	Cavidotto 30kV Esterno
	Cavidotto 36kV
	Stazione TERNA
<b>Cabina di trasformazione</b>	
	30/36kV



**CARATTERISTICHE DEL TRACCIATO DEL CAVIDOTTO MT DI COLLEGAMENTO DELL'IMPIANTO ALLA SOTTOSTAZIONE DI CONSEGNA 30/36kV**

TRATTO	DESCRIZIONE TRACCIATO	LUNGHEZZA (m)
0-A	Tratto di cavidotto interno, posato al di sotto della viabilità di collegamento tra sottocampi. Da cabina di raccolta interna (sottocampo n. 1) a pozzetto di ingresso "A" della TOC	598,0
A-B	Tratto di cavidotto interno posato mediante T.O.C. Attraversamento reticolo idrografico	52,0
B-C	Tratto di cavidotto interno posato al di sotto della viabilità di collegamento tra sottocampi. Da pozzetto B di uscita TOC a cabina di raccolta interna al sottocampo n. 2	217,0
<b>Lunghezza Cavidotto MT interno (m)</b> (tra sottocampo n. 1 a sottocampo n. 2)		867,0
C-D	Tratto di cavidotto esterno posato al di sotto della viabilità. Da cabina di partenza C a pozzetto di ingresso "D" della TOC	292,0
D-E	Tratto di cavidotto interno posato mediante T.O.C. Attraversamento reticolo idrografico	60,0
E-F	Tratto di cavidotto esterno posato al di sotto della viabilità. Da pozzetto "E" di uscita TOC a pozzetto di ingresso "F" della TOC successiva	546,0
F-G	Tratto di cavidotto interno posato mediante T.O.C. Attraversamento reticolo idrografico	79,0
G-H	Tratto di cavidotto esterno posato al di sotto della viabilità. Da pozzetto "G" di uscita TOC a pozzetto di ingresso "H" della TOC successiva	1'190,0
H-I	Tratto di cavidotto interno posato mediante T.O.C. Attraversamento reticolo idrografico	70,0
I-J	Tratto di cavidotto esterno posato al di sotto della viabilità. Da pozzetto "I" di uscita TOC a sottostazione 30/36kV	1'360,0
<b>Lunghezza totale Cavidotto MT esterno (m)</b>		3'597,0
<b>Lunghezza totale Cavidotto MT (m)</b> (cavidotto interno + cavidotto esterno)		4'464,0

**CARATTERISTICHE DEL TRACCIATO DEL CAVIDOTTO AT DI COLLEGAMENTO DELLA SOTTOSTAZIONE DI CONSEGNA 30/36 kV ALLA STAZIONE TERNA**

TRATTO	DESCRIZIONE TRACCIATO	LUNGHEZZA (m)
J-K	Tratto dalla cabina di trasformazione alla stazione TERNA (di futura realizzazione), il cavidotto verrà posato mediante scavo a sezione ristretta.	78,0
<b>Lunghezza totale Cavidotto AT (m)</b>		78,0

REGIONE BASILICATA PROVINCIA di POTENZA  
COMUNE di MONTEMILONE

**Progetto per la costruzione e l'esercizio di un impianto agrovoltaico e delle relative opere connesse, di potenza pari a 15,51276 MW DC - 14,8 MW AC da realizzare in località "MASSERIA LUPARA SOTTANA" nel Comune di Montemilone (PZ)**

Committenza: **SIGMA BEL ENERGY S.r.l.**  
S.S. "Bradonica", km 39+125 snc, 85025 Metri (PZ) - P. Iva 02080040765

Progettazione: **Simec S.r.l.**  
Società di Ingegneria  
Via S. Pertini 35, 71020 Rocchetta Sant' Antonio (FG)

Elaborato redatto da: **Ing. Spigone Francesco Paolo**  
Ordine degli Ingegneri prov. di Foggia, n. iscrizione 2192

Collaborazione: **arch. Giuseppe Pulizzi**

**PROGETTO DEFINITIVO**

Titolo: **Planimetria del tracciato dell'elettrodotto**

Numero documento	Fase	Tram. dic.	Prog. dic.	Rev.	Scala	Formato Stampa
00	D	D	A.12.a.20	0	1:3000	A0

Rev.	Date	Descrizione revisione	Redatto	Controllato	Approvato
00	30/05/2022	Redazione			

Sei presente all'indirizzo **www.sigmaprogetti.it**. Qualora l'utente non presentemente autorizzato sarà perseguito ai sensi della normativa vigente.