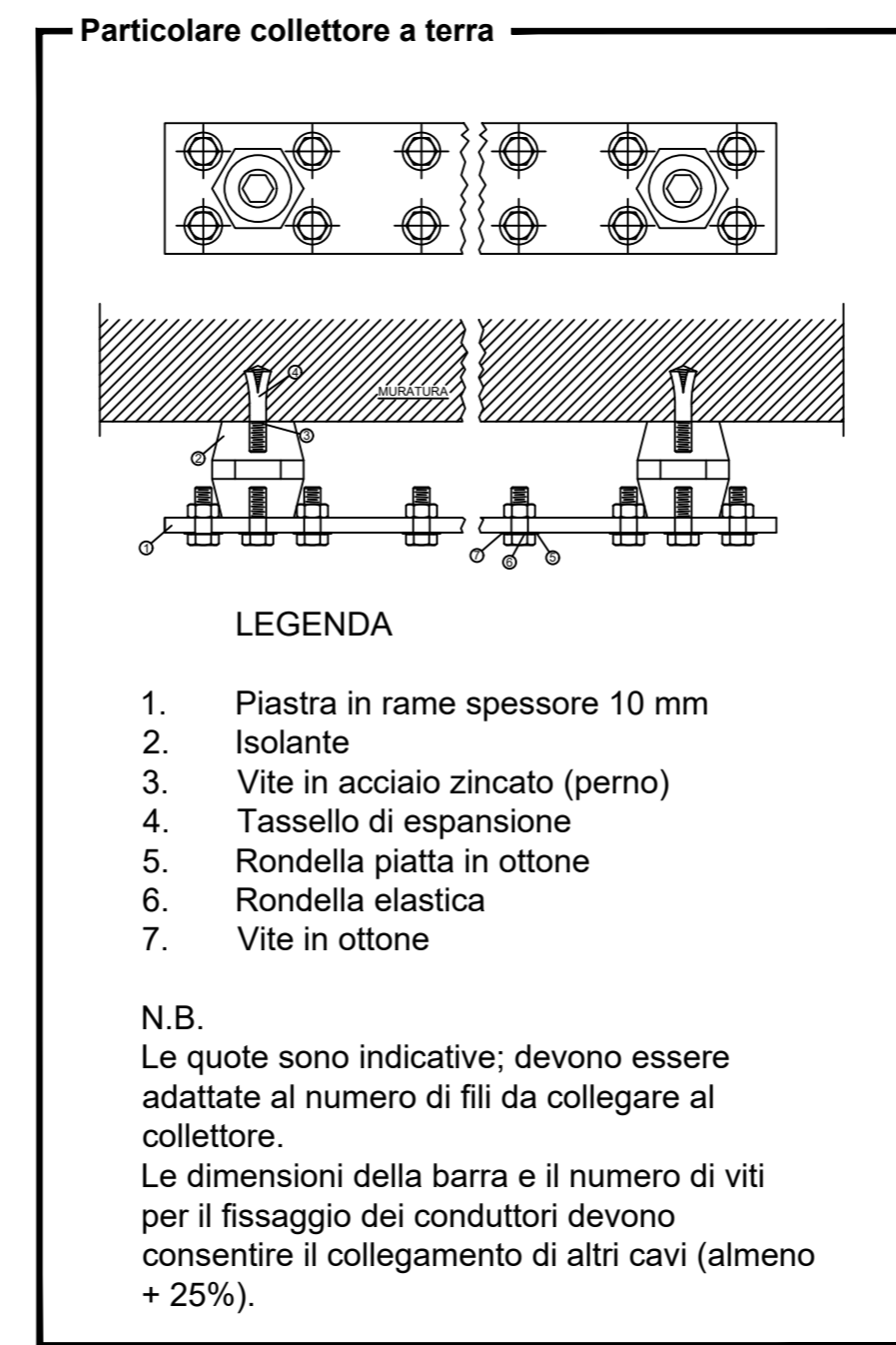
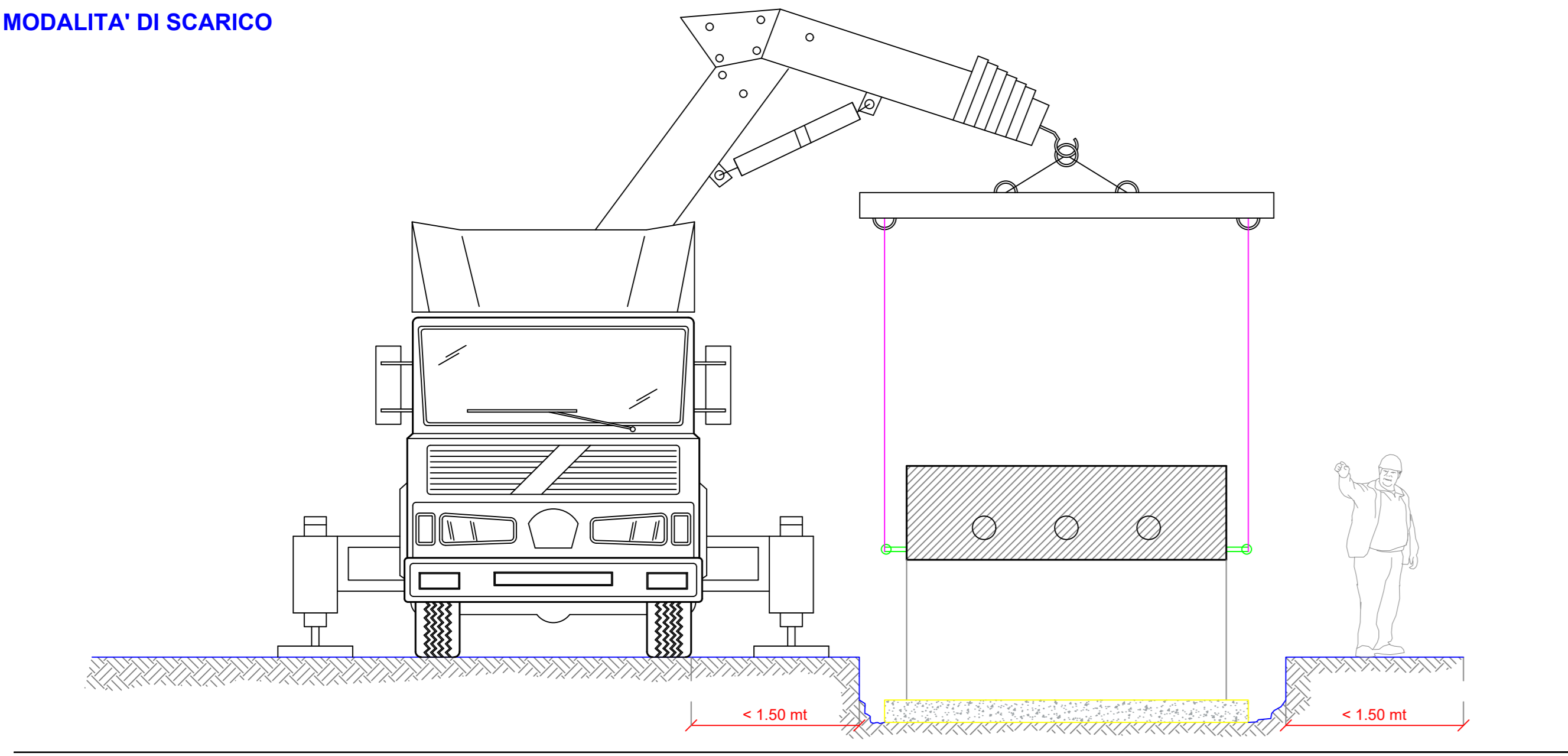
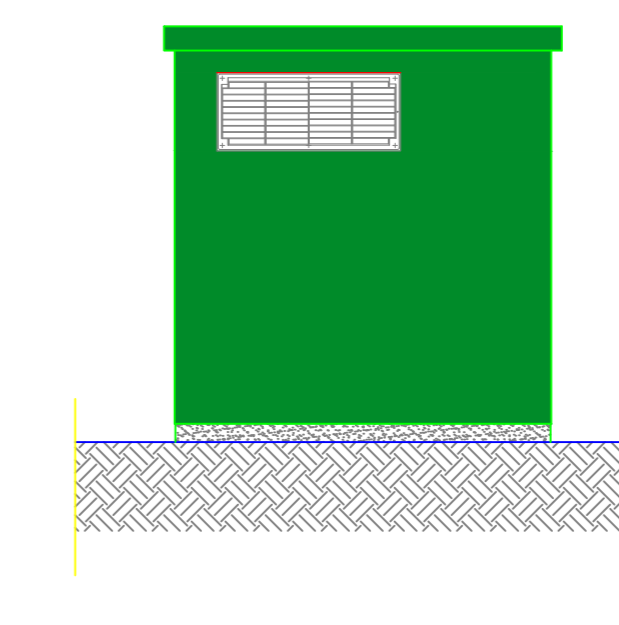
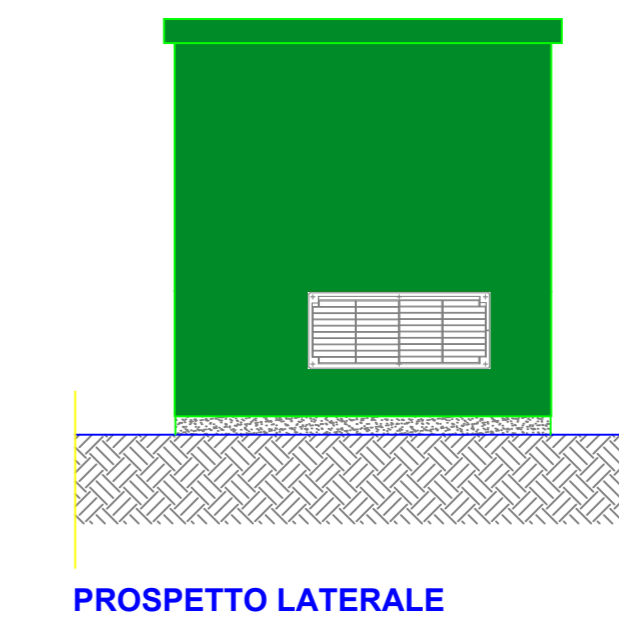
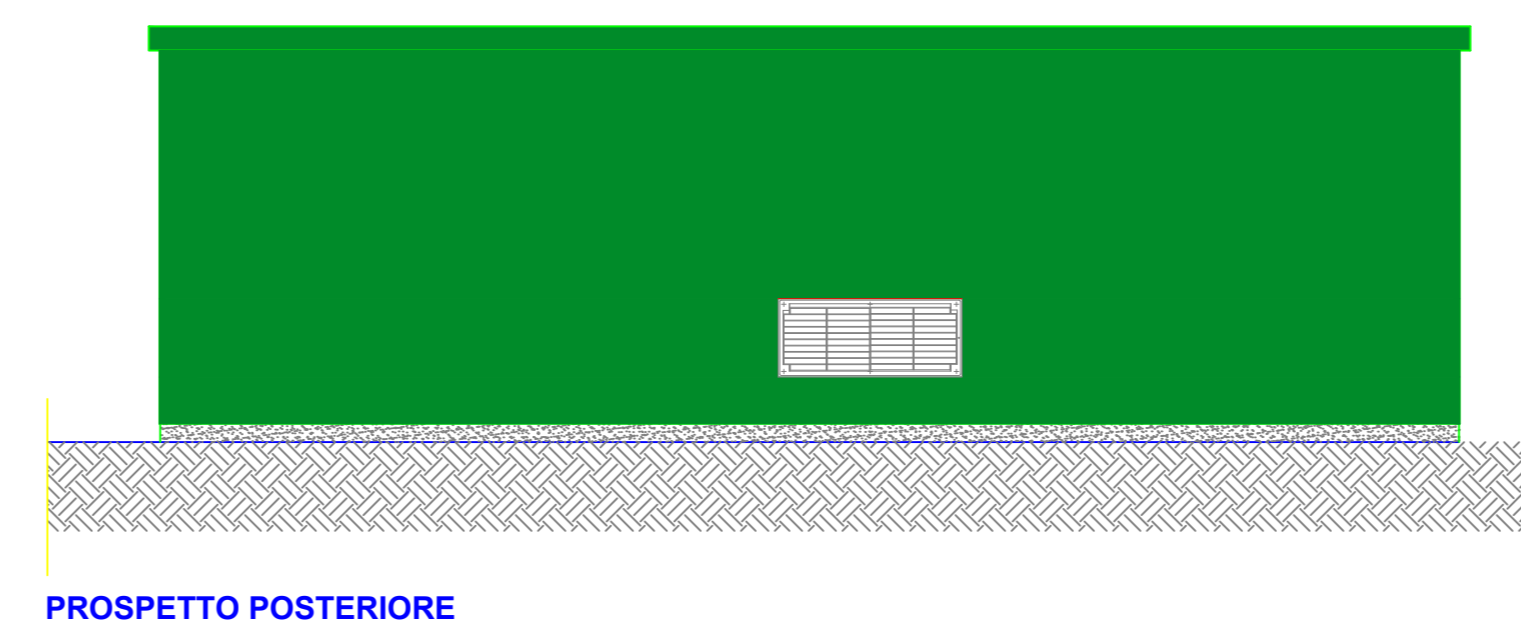
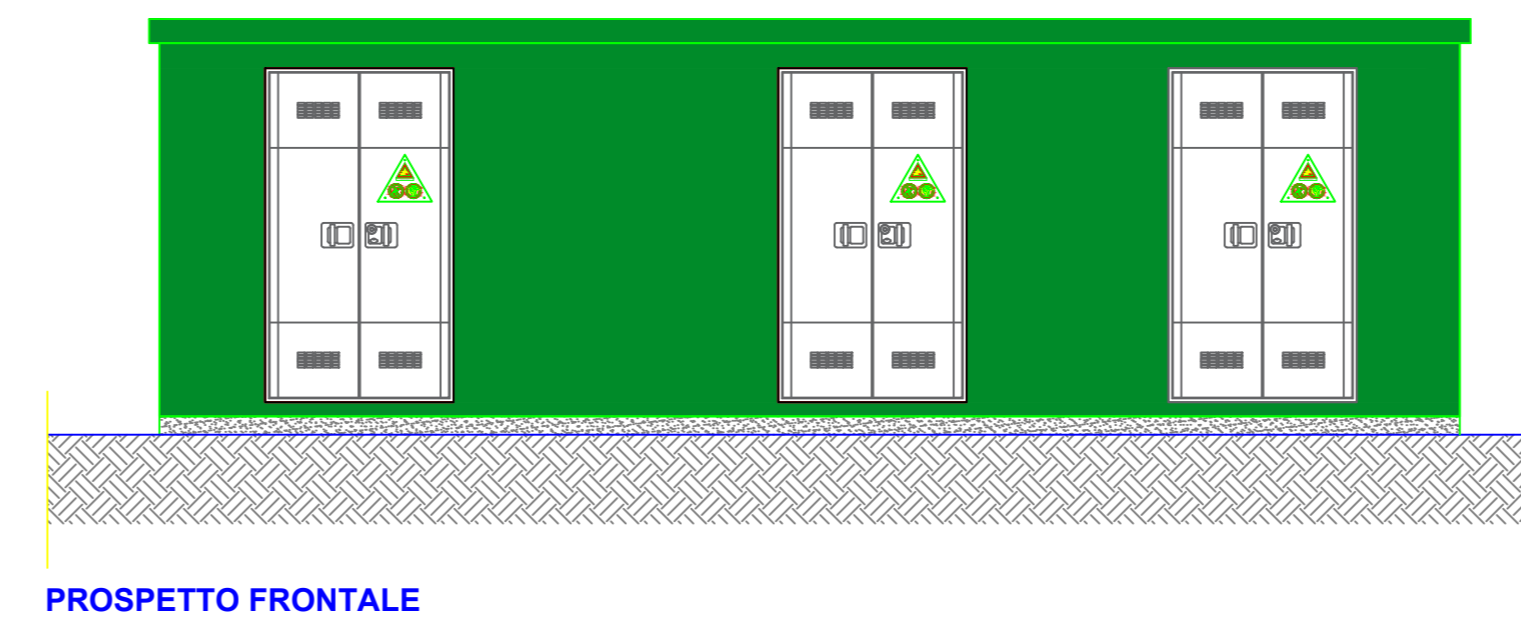
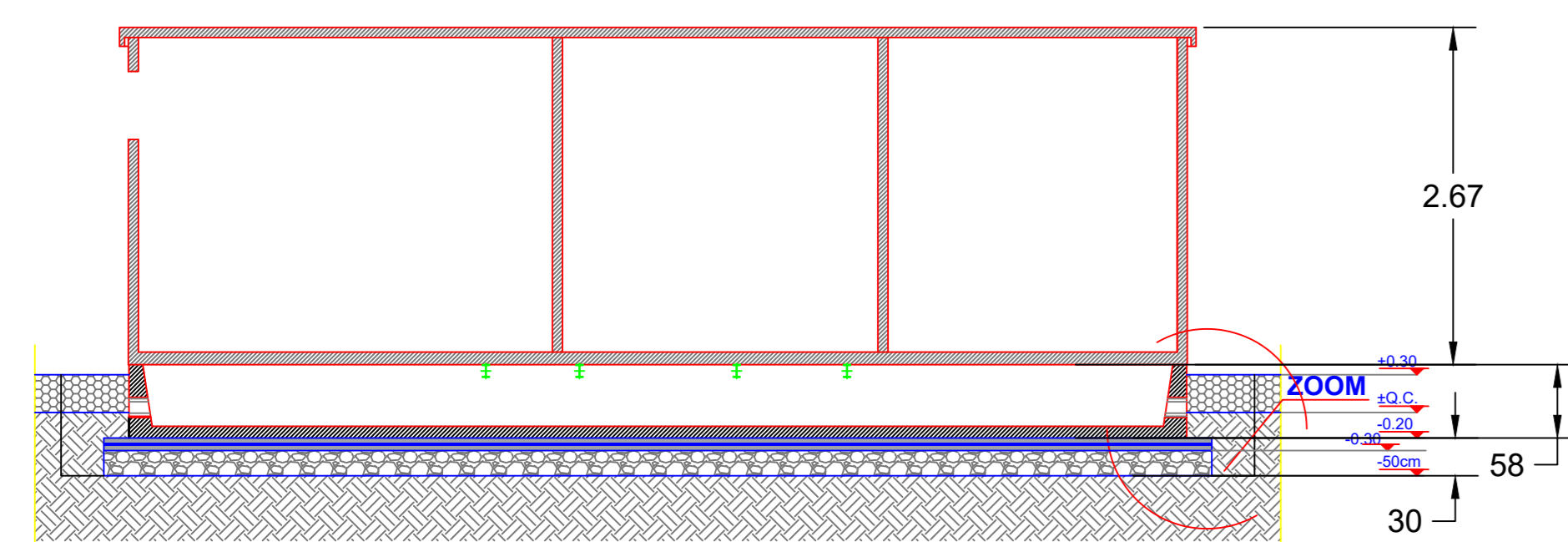
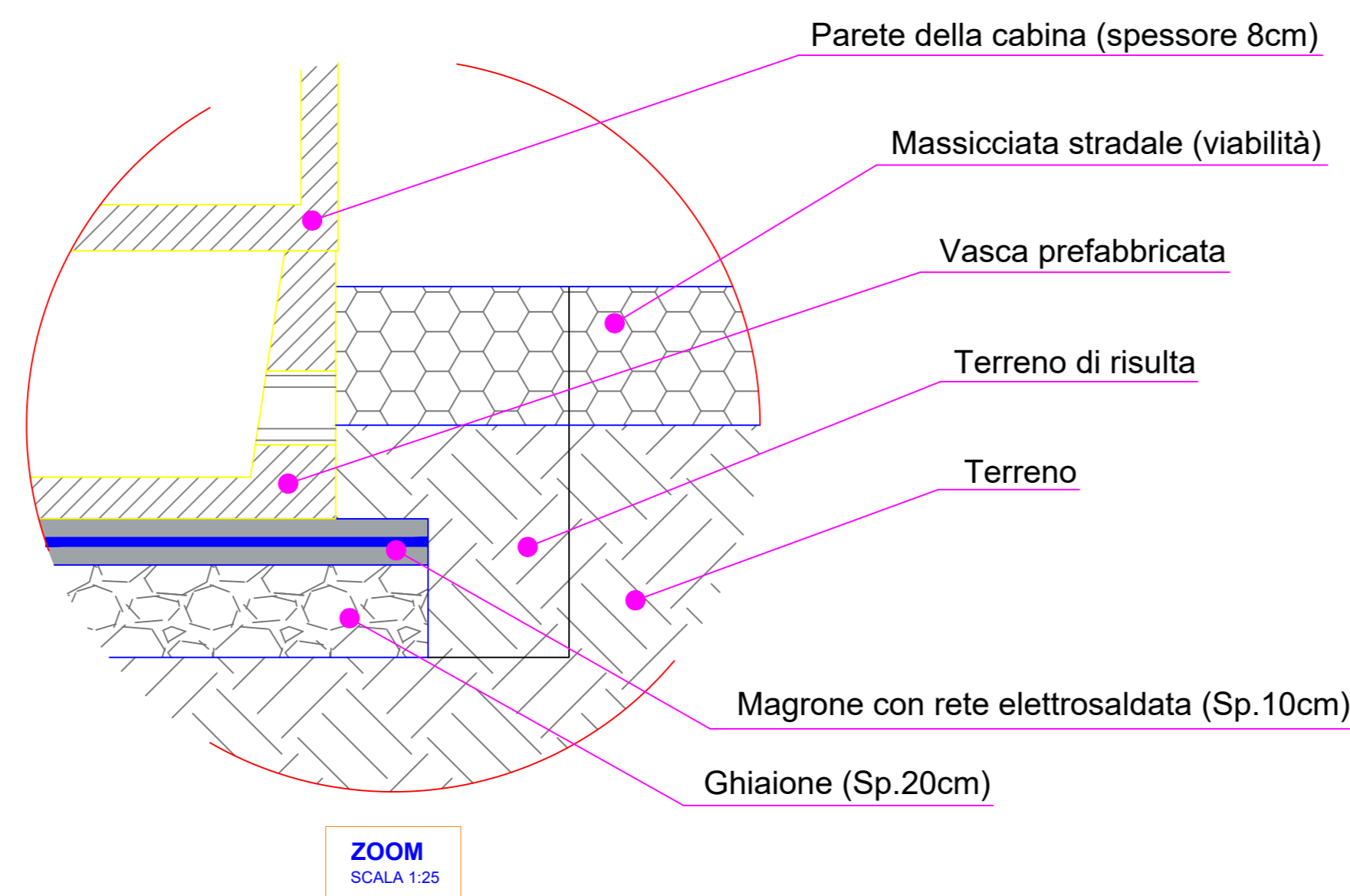
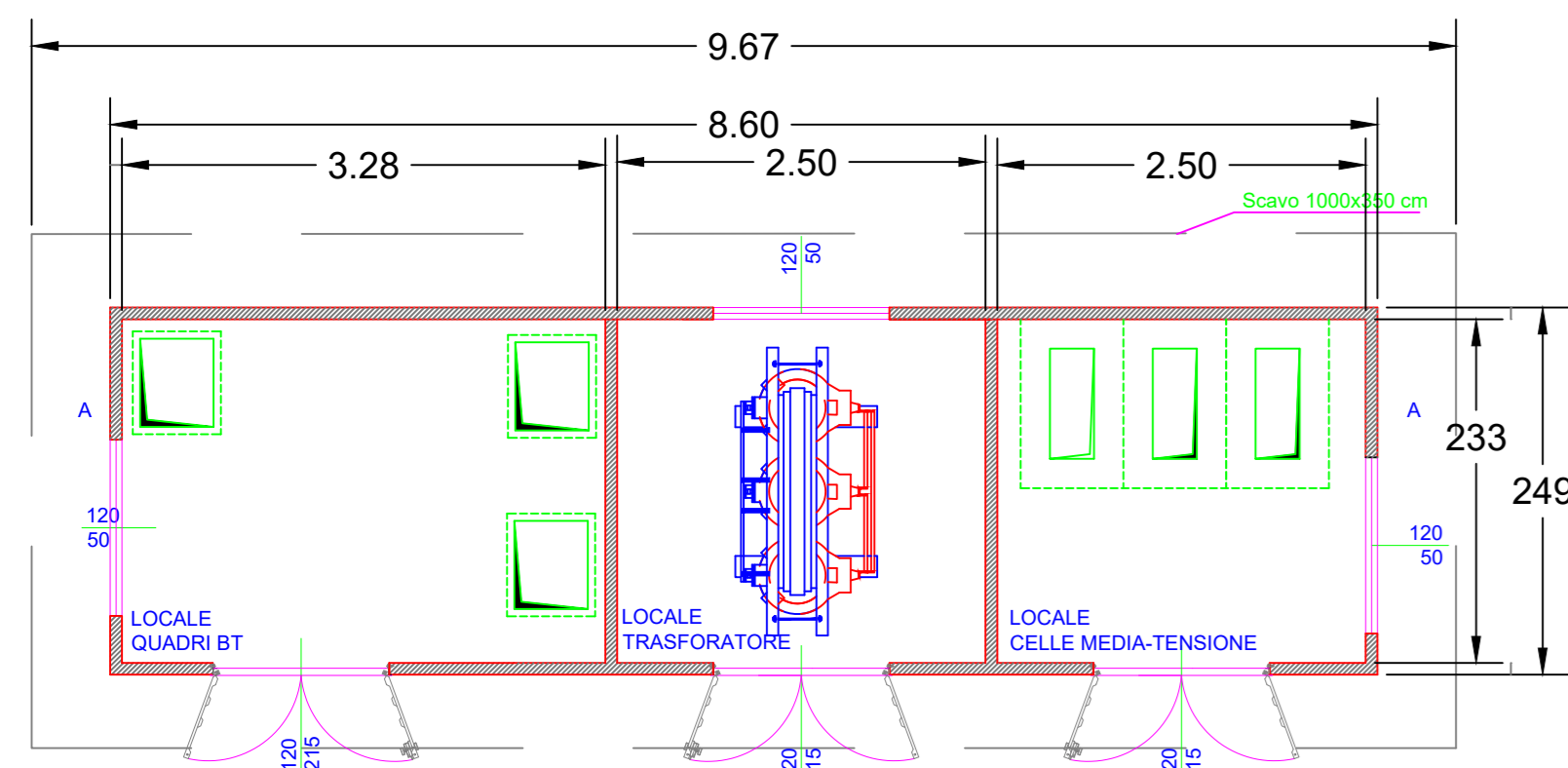
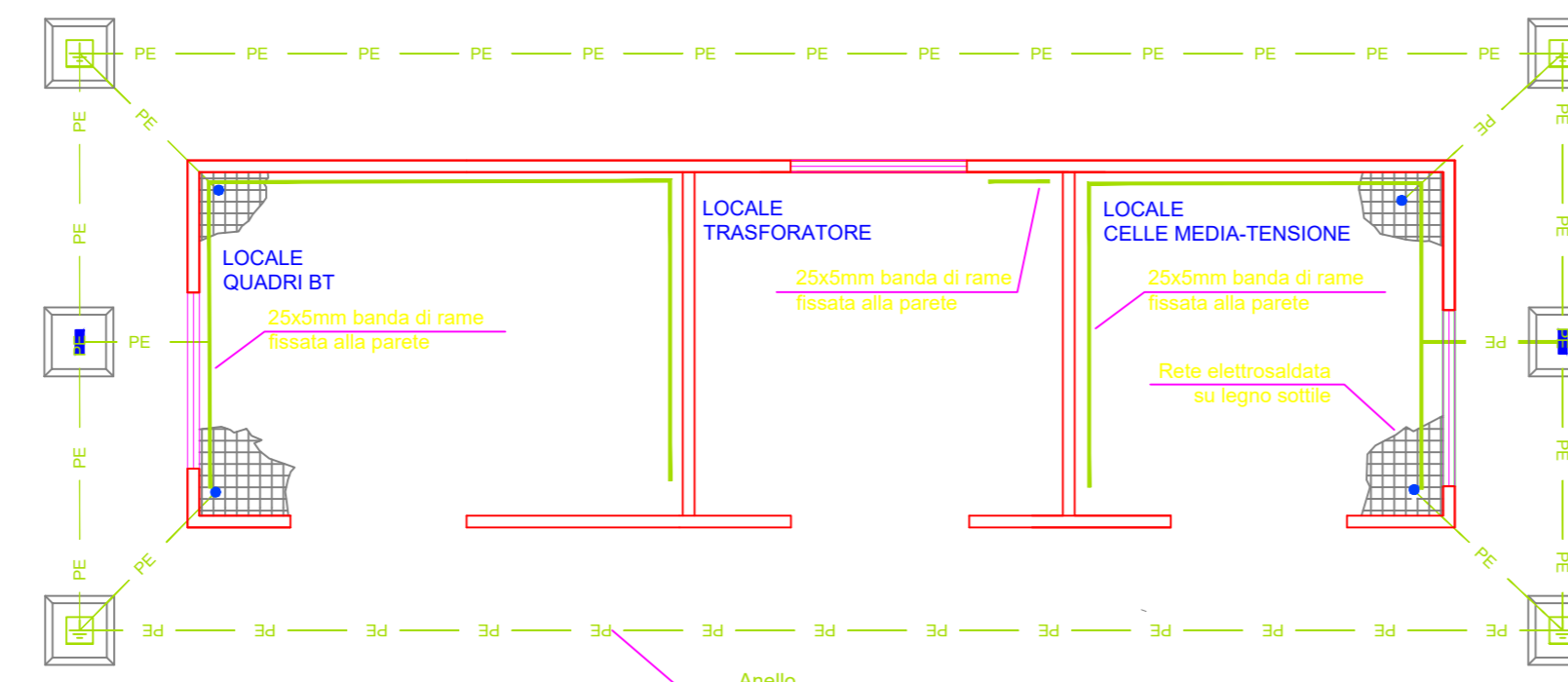
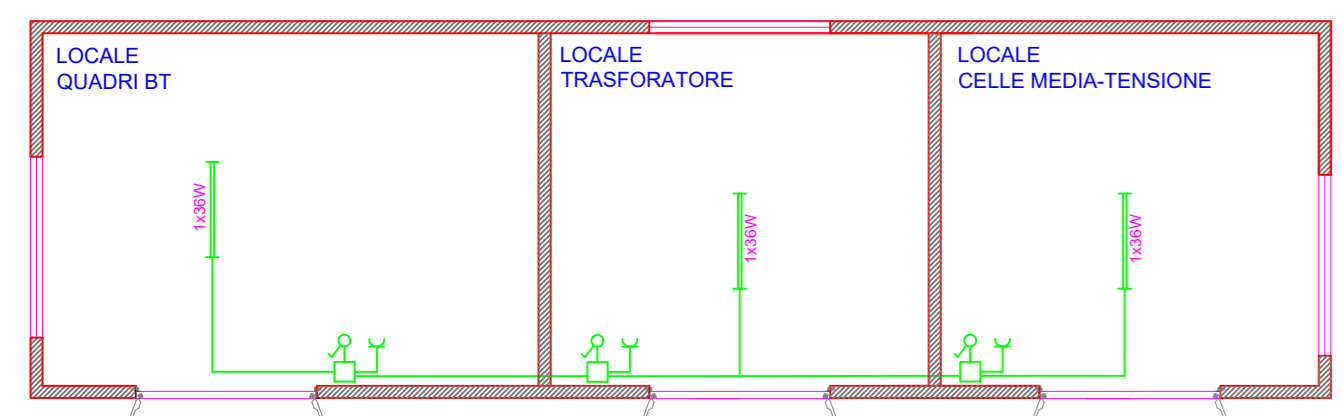
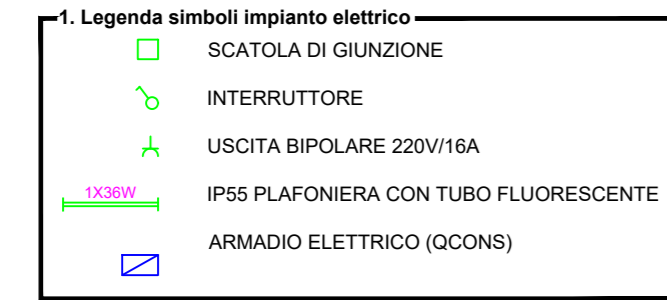
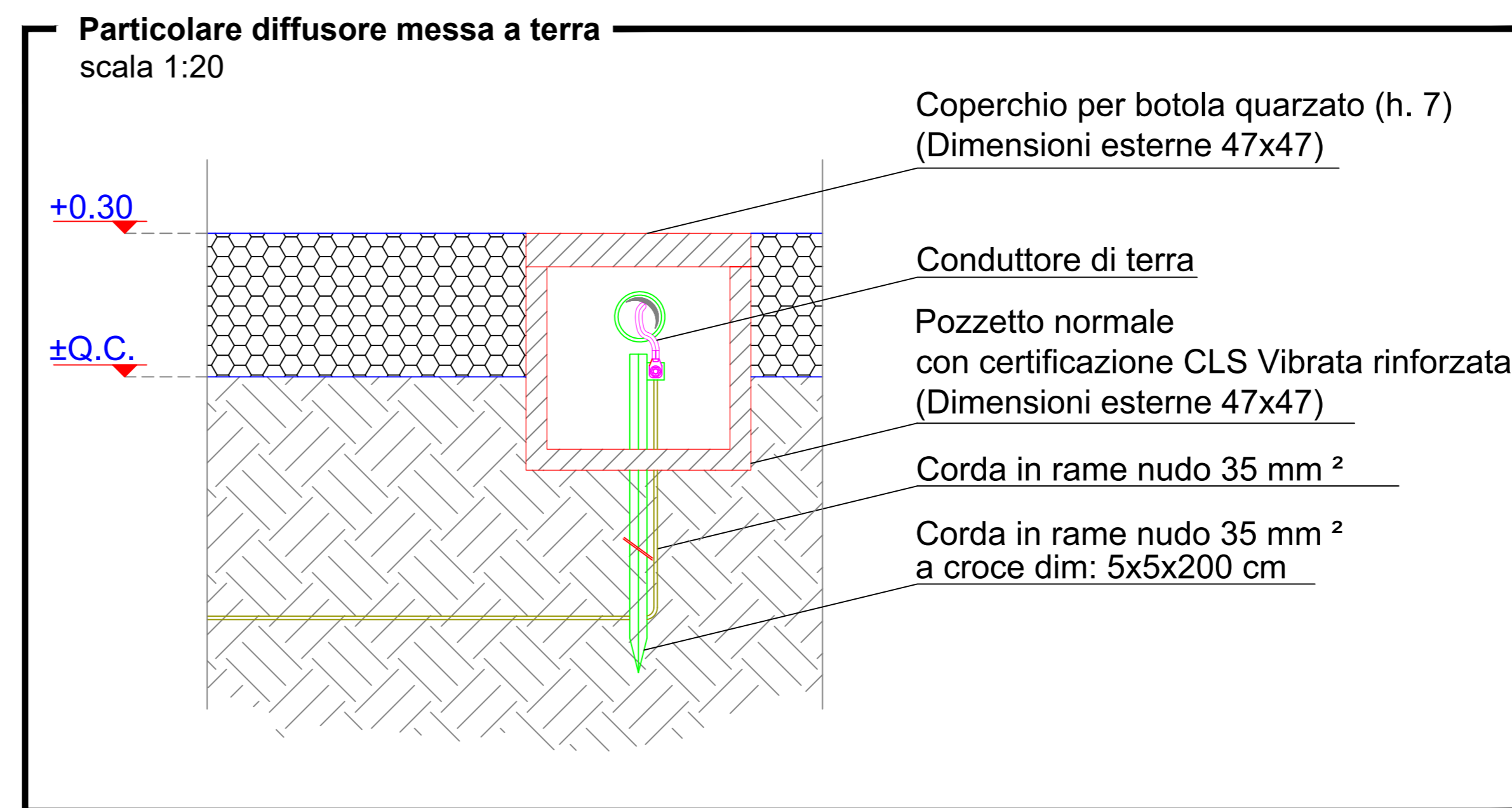
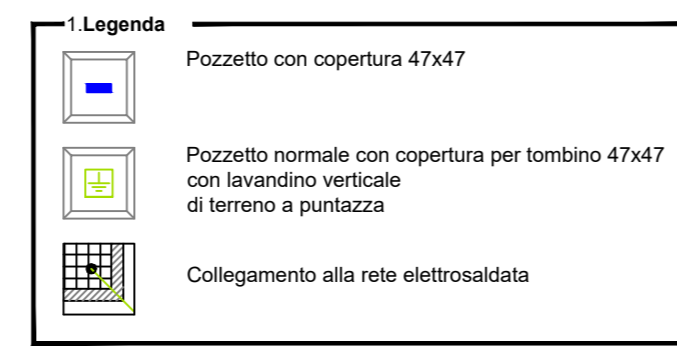


MODALITA' DI SCARICO



CONNESSIONI EQUIPOTENZIALI	
DESCRIPTION USERS	SEZIONI CAVI
PRESE F.M.	4 mm ²
PUNTI LUCE	1,5 mm ²
CARPENTERIA QUADRO Q_CONS	6 mm ²
CARPENTERIA QUADRO OMT	16 mm ²
COLLETTORE DI TERRA	240 mm ²

NOTA BENE
All'interno del pozzo con dispersore di terra verticale, collegare la piastra di terra orizzontale alla rete elettrosaldata utilizzando un morsetto a morsetto



REGIONE BASILICATA PROVINCIA di POTENZA

COMUNE DI MONTEMILONE

Progetto per la costruzione e l'esercizio di un impianto agrovoltaico e delle relative opere connesse, di potenza pari a 15,51276 MW DC - 14,8 MW AC da realizzare in località "MASSERIA LUPARA SOTTANA" nel Comune di Montemilone (PZ)

Committenza: **SIGMA BEL ENERGY S.r.l.**
S.S. "Bradanicca", km 39+125 snc. 85025 Melfi (PZ) - P. Iva 02080040765

Progettazione: **Simec S.r.l.**
Società di Ingegneria
Via S. Pertini 35, 71020 Rocchetta Sant' Antonio (FG)

Elaborato redatto da: **Ing. Spagnone Francesco Paolo**
Ordine degli Ingegneri prov. di Foggia, n. Iscrizione 2192

Collaborazione: **arch. Giuseppe Pulizzi**

PROGETTO DEFINITIVO

Disegni architettonici
Cabina Trasformazione
(Prospetti, Pianta, Sezioni, Particolari)

Numero documento: **D D A.12.b.10.c 0** Scala: **1:50** Formato Stampa: **A0**

Rev. Data Descrizione revisione Risultato Controllato Approvato

00 30/05/2022 Redazione