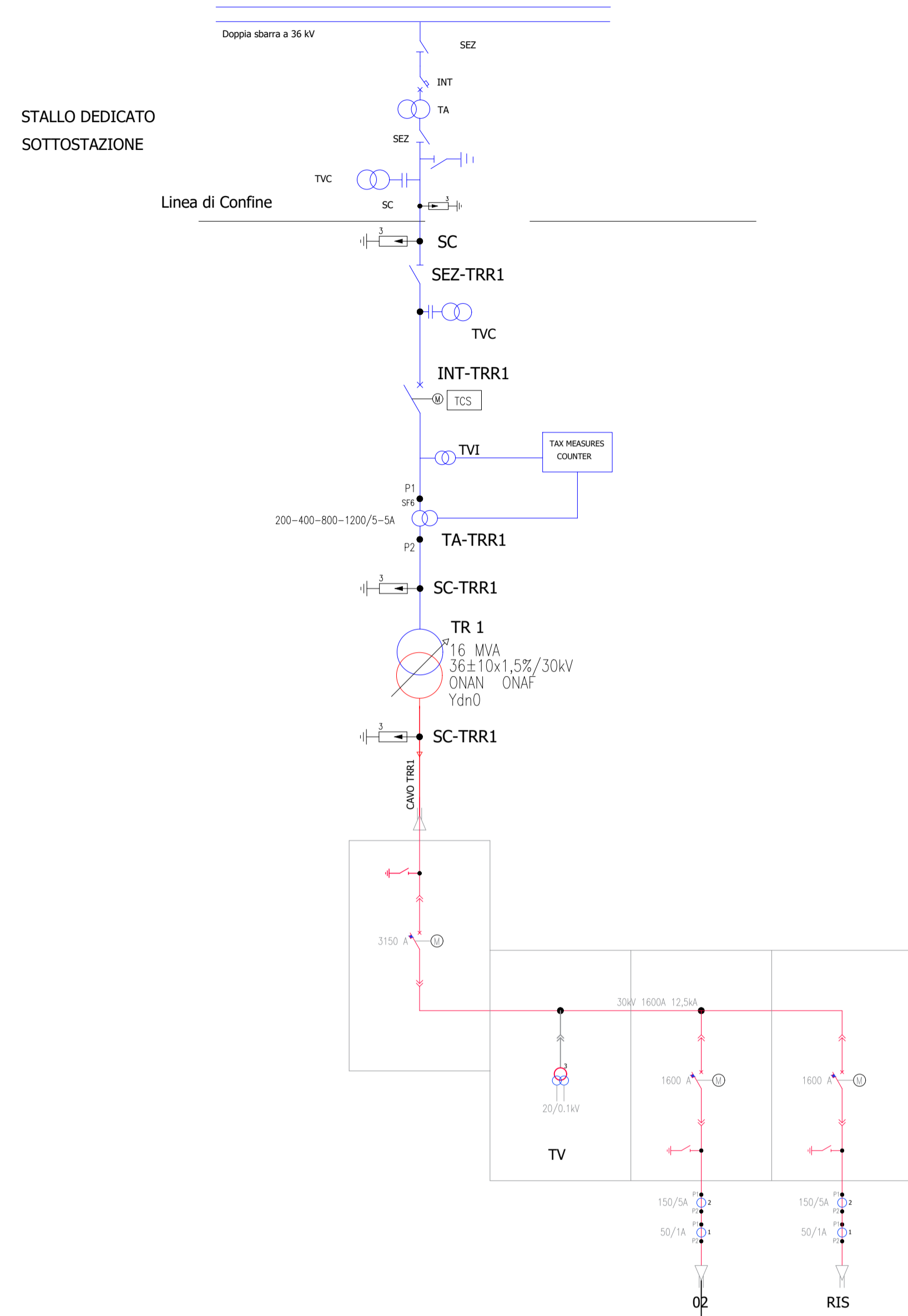
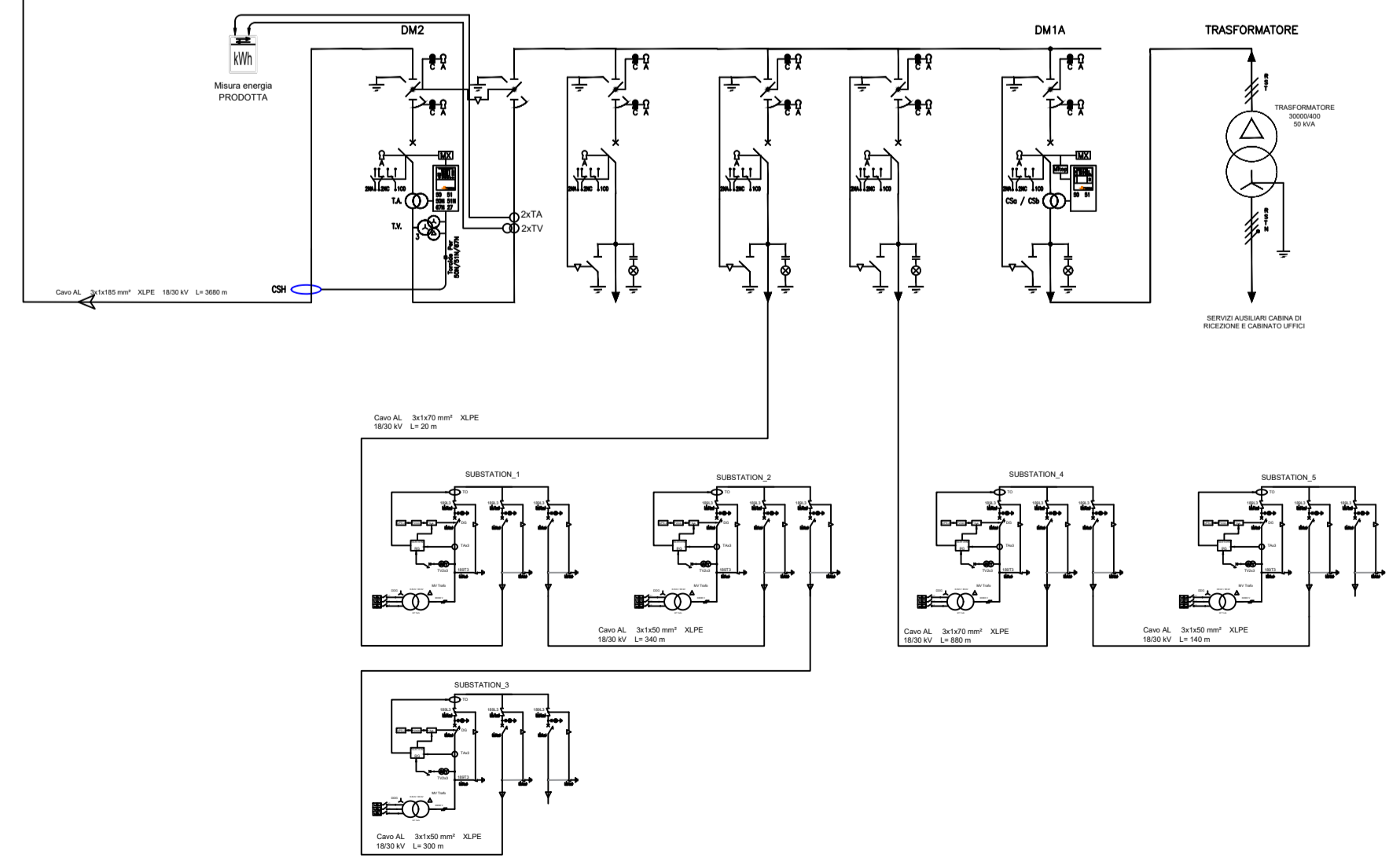


CABINA AT



IMPIANTO

CABINA DI RACCOLTA



Progetto per la costruzione e l'esercizio di un impianto agrovoltaiico e delle relative opere connesse, di potenza pari a 15,51276 MW DC - 14,8 MW AC da realizzare in località "MASSERIA LUPARA SOTTANA" nel Comune di Montemilone (PZ)

Committenza **SIGMA BEL ENERGY S.r.l.**
S.S. "Bradonica", km 39+125 snc, 85025 Melfi (PZ) - P. Iva 02080040765

Progettazione **Simec S.r.l.**
Società di Ingegneria
Via S. Pertini 35, 71020 Rocchetta Sant' Antonio (FG)

Elaborato redatto da:
Ing. Spogone Francesco Paolo
Ordine degli Ingegneri prov. di Foggia, n. iscrizione 2192

Collaborazione:
arch. Giuseppe Pulizzi

PROGETTO DEFINITIVO

Titolo **Schema di collegamento alla rete elettrica di distribuzione e Trasmissione UNIFILARE**

Numero documento				Scala	Formato Stampa
Fase	Tipo doc.	Progr. doc.	Rev.	1:VAR	A1
D	D	A.12.b.5.a	0	Nome_file / Identificatore SigmaBE_MONTEM01_A12b5_a_Collegamento_RDT_Unifilare	

Sul presente elaborato sussiste il DIRITTO di PROPRIETA'. Qualsiasi utilizzo non preventivamente autorizzato sarà perseguito ai sensi della normativa vigente.

Rev.	Data	Descrizione revisione	Redatto	Controllato	Approvato
00	30/05/2022	Redazione			