

REGIONE BASILICATA  PROVINCIA di POTENZA

 COMUNE DI MONTEMILONE

**Progetto per la costruzione e l'esercizio di un impianto agrovoltaico e delle relative opere connesse, di potenza pari a 15,51276 MW DC - 14,8 MW AC da realizzare in località "MASSERIA LUPARA SOTTANA" nel Comune di Montemilone (PZ)**

Committenza: **SIGMA BEL ENERGY S.r.l.**  
S.S. "Bradonica", km 39+125 snc, 85025 Melfi (PZ) - P. Iva 02080040765

Progettazione: **Simec S.r.l.**  
Società di Ingegneria  
Via S. Pertini 35, 71020 Rocchetta Sant' Antonio (FG)

Elaborato redatto da:  
**Ing. Spagone Francesco Paolo**  
Ordine degli Ingegneri prov. di Foggia, n. iscrizione 2192

Collaborazione:  
Dott. For. Alfonso Tortora

**PROGETTO DEFINITIVO**

Titolo: **Carta aree non idonee PIEAR**

Numero documento: 

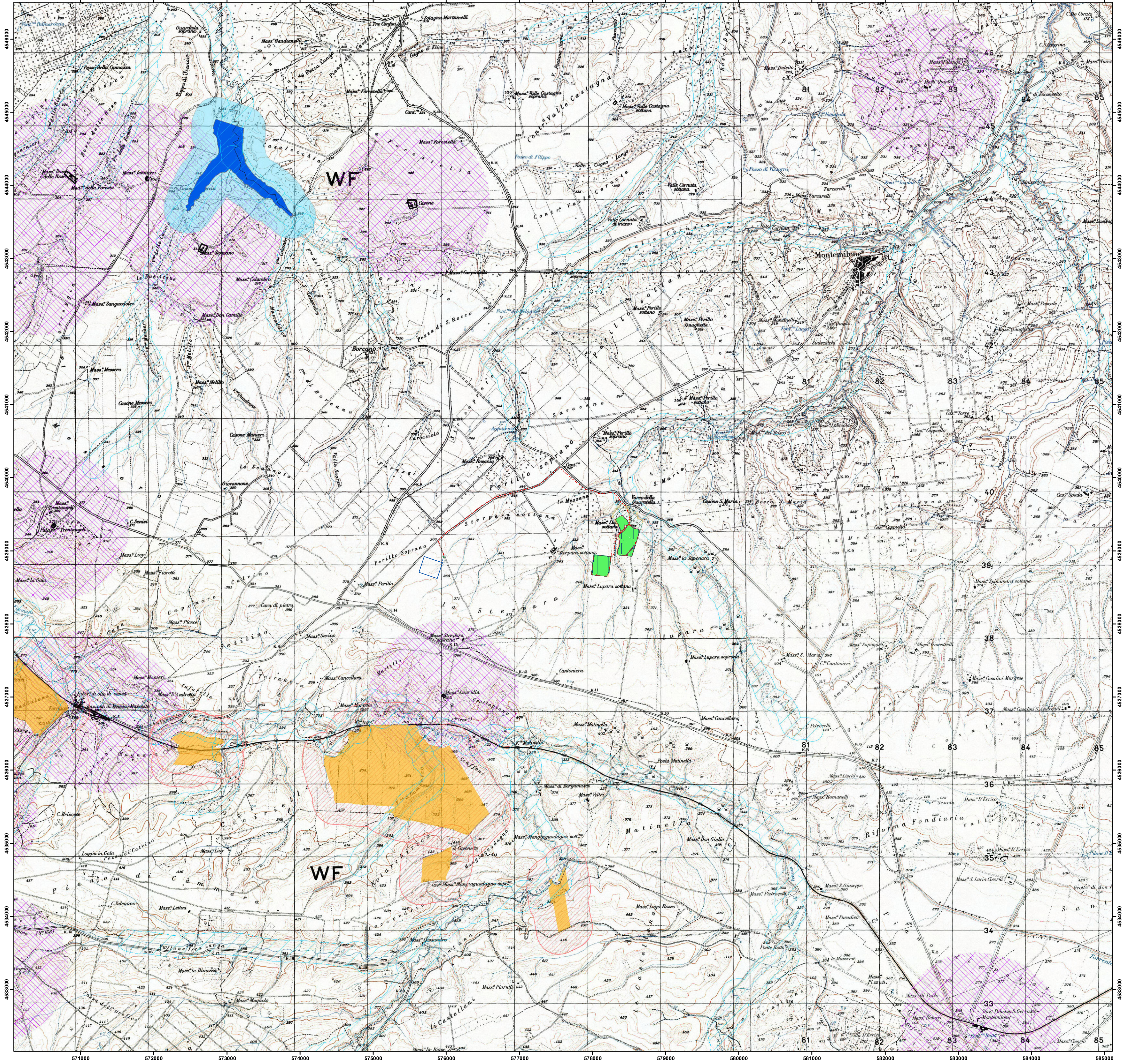
Fase	Tipo doc.	Progr. doc.	Rev.
<b>D</b>	<b>D</b>	<b>A.13.c.12a</b>	<b>0</b>

Scala: 1:15.000  
Formato Stampa: A1

Nome\_file / Identificatore: SignaBE\_MONTEM01\_A13c12\_a\_Carta\_aree\_non\_idonee\_PIEAR

Rev.	Data	Descrizione revisione	Redatto	Controllato	Approvato
00	30/05/2022	Redazione			

Sul presente elaborato sussiste il DIRITTO DI PROPRIETA'. Qualsiasi utilizzo non preventivamente autorizzato sarà perseguito ai sensi della normativa vigente.



- Legenda**
- Opere in Progetto**
- Pannelli Fotovoltaici
  - Cabine
  - Inverter
  - Cancello di Accesso
  - Viabilità interna
  - Recinzione
  - CavidottoMT
  - Cavidotto AT
  - Sottostazione 30\_36kV
  - Stazione TERNIA
  - FILARE ULIVO RECINTATO
  - Fascia di mitigazione di TIPO A
  - Fascia di mitigazione di TIPO B
  - Uliveto Intensivo Non Recintato
  - comuni
  - Aree Non Idonee FER
  - fiumi\_torrenti\_buffer150m
  - laghi
  - laghi-invasi\_buffer300m
  - beni\_interesse\_archeologico\_art\_10Polygon
  - beni\_interesse\_archeologico\_art\_10\_Buff\_FV\_300m
  - beni\_monumentali\_art\_10
  - beni\_monumentali\_art\_10\_buffer1000m
  - Limiti\_Piani\_Paesistici
- Superfici boscate governate a fustaia**
- Fustaia giovane
  - Fustaia matura
  - Fustaia ultra-matura
  - Fustaie disetaneiformi
  - Novelletto o spessina
  - Perticaia
  - Popolamenti coetaneiformi

