



Progetto per la costruzione e l'esercizio di un impianto agrovoltaiico e delle relative opere connesse, di potenza pari a 15,51276 MW DC - 14,8 MW AC da realizzare in località "MASSERIA LUPARA SOTTANA" nel Comune di Montemilone (PZ)

Comittenza SIGMA BEL ENERGY S.r.l. S.S. "Bradonica", km 39+125 snc, 85025 Melfi (PZ) - P. Iva 02080040765

Progettazione Simec S.r.l. Società di Ingegneria Via S. Pertini 35, 71020 Rocchetta Sant' Antonio (FG) Elaborato redatto da: Ing. Spagone Francesco Paolo Ordine degli Ingegneri prov. di Foggia, n. iscrizione 2192 Collaborazione: Dott. For. Alfonso Tortora

PROGETTO DEFINITIVO

Titolo Aree non Idonee LR 54 2015 All.B

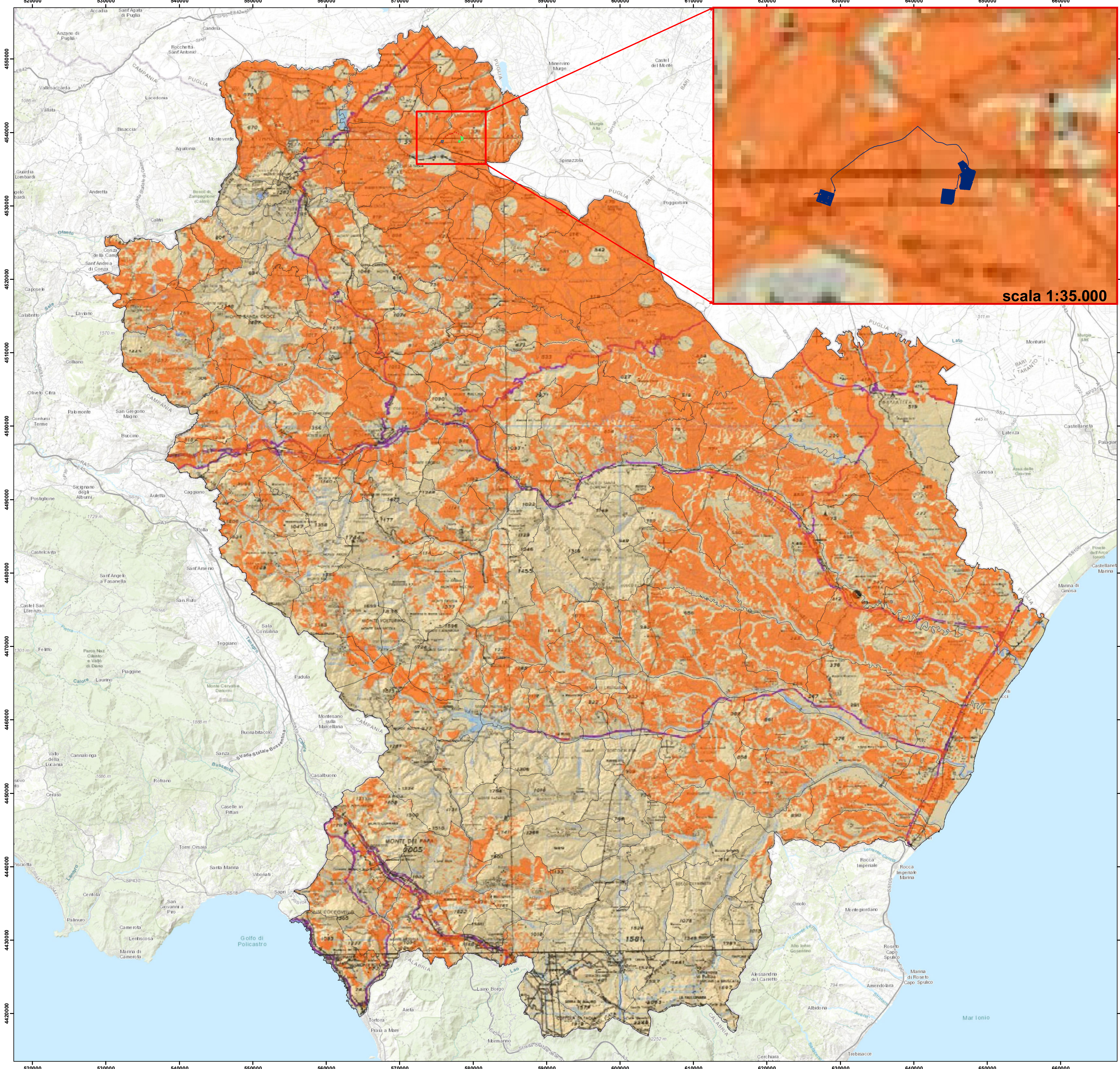
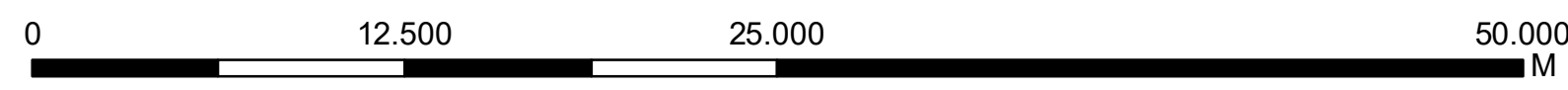
Table with columns for Fase, Tipo doc., Progr. doc., Rev., Scala, and Formato Stampa. Includes a revision table below it.

Revision table with columns: Rev., Data, Descrizione revisione, Redatto, Controllato, Approvato.

Legenda Opere in Progetto

- Impianto (blue line)
SE TERNA MONTEMILONE (purple line)
Aree da sottoporre ad eventuali prescrizioni (orange shaded area)

1:250.000



scala 1:35.000