

Progetto per la costruzione e l'esercizio di un impianto agrovoltaico e delle relative opere connesse, di potenza pari a 15,51276 MW DC - 14,8 MW AC da realizzare in località "MASSERIA LUPARA SOTTANA" nel Comune di Montemilone (PZ)

Committenza **SIGMA BEL ENERGY S.r.l.**
S.S. "Bradonica", km 39+125 snc, 85025 Melfi (PZ) - P. Iva 02080040765

Progettazione **Simec S.r.l.**
Società di Ingegneria
Via S. Pertini 35, 71020 Rocchetta Sant' Antonio (FG)

Elaborato redatto da:
Ing. Spagone Francesco Paolo
Ordine degli Ingegneri prov. di Foggia, n. iscrizione 2192

Collaborazione:
Dott. For. Alfonso Tortora



PROGETTO DEFINITIVO

Titolo **Intervisibilità Potenziale Stato di Fatto**

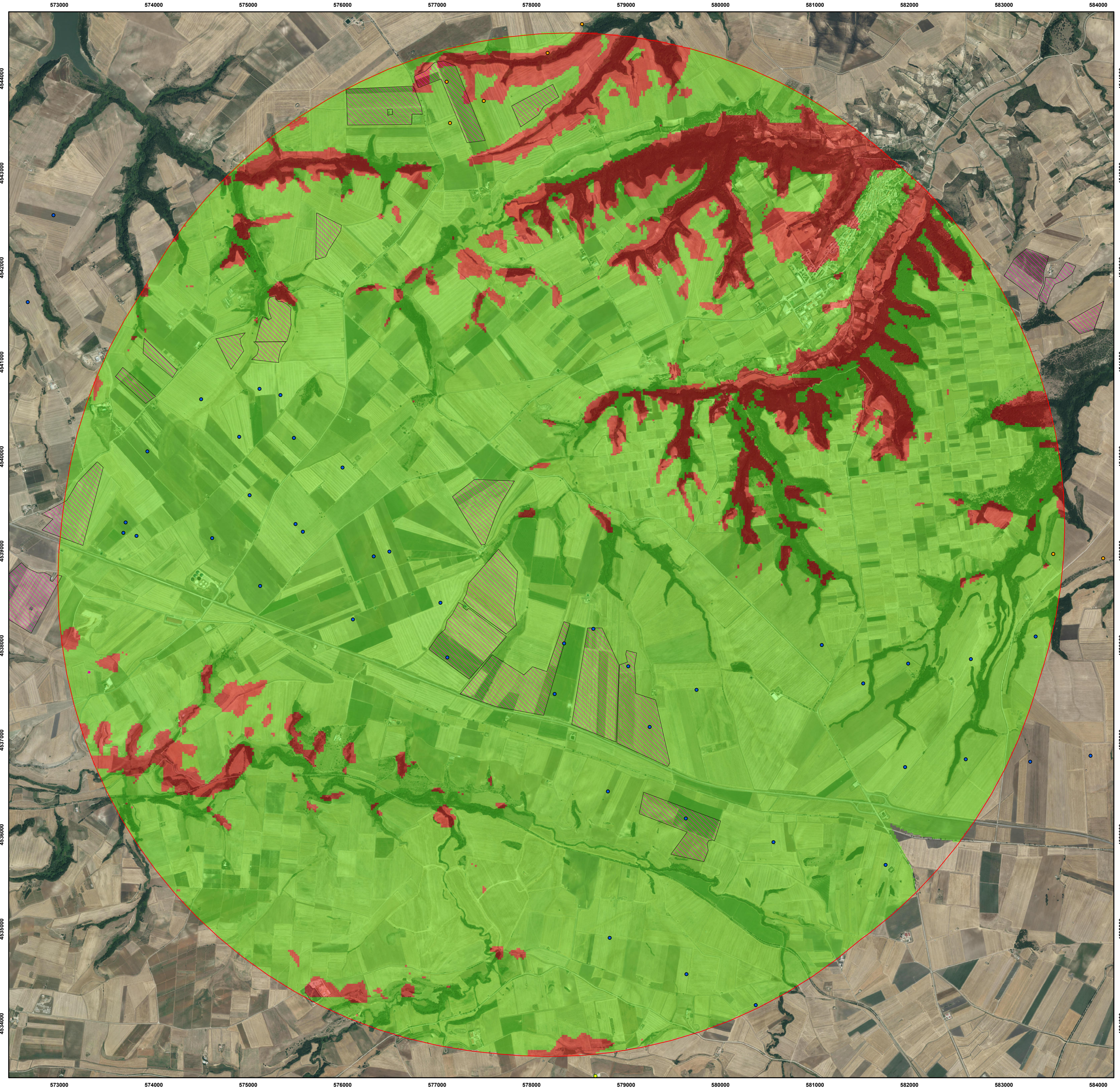
Numero documento				Scala	Formato Stampa
Fase	Tipo doc.	Progr. doc.	Rev.	1:20.000	A1
D	D	A.16.5b	0	Nome_file / Identificatore SigmaBE_MONTEM01_A16_5b_Intervisibilità_SdF	

Sul presente elaborato sussiste il DIRITTO di PROPRIETÀ. Qualsiasi utilizzo non preventivamente autorizzato sarà perseguito ai sensi della normativa vigente.

Rev.	Data	Descrizione revisione	Redatto	Controllato	Approvato
00	15/12/2022	Redazione			

Legenda

- Area d'analisi 5Km
- Impianti_minieolici
- impianti_eolici_grande_generazione_in_esercizio
- impianti_eolici_grande_generazione_AUTORIZZATI
- Impianti eolici di grande generazione in AUTORIZZAZIONE
- FV- Grande generazione
- Intervisibilità SdF**
- Nessuna Intervisibilità
- Area con Intervisibilità



1:20.000

